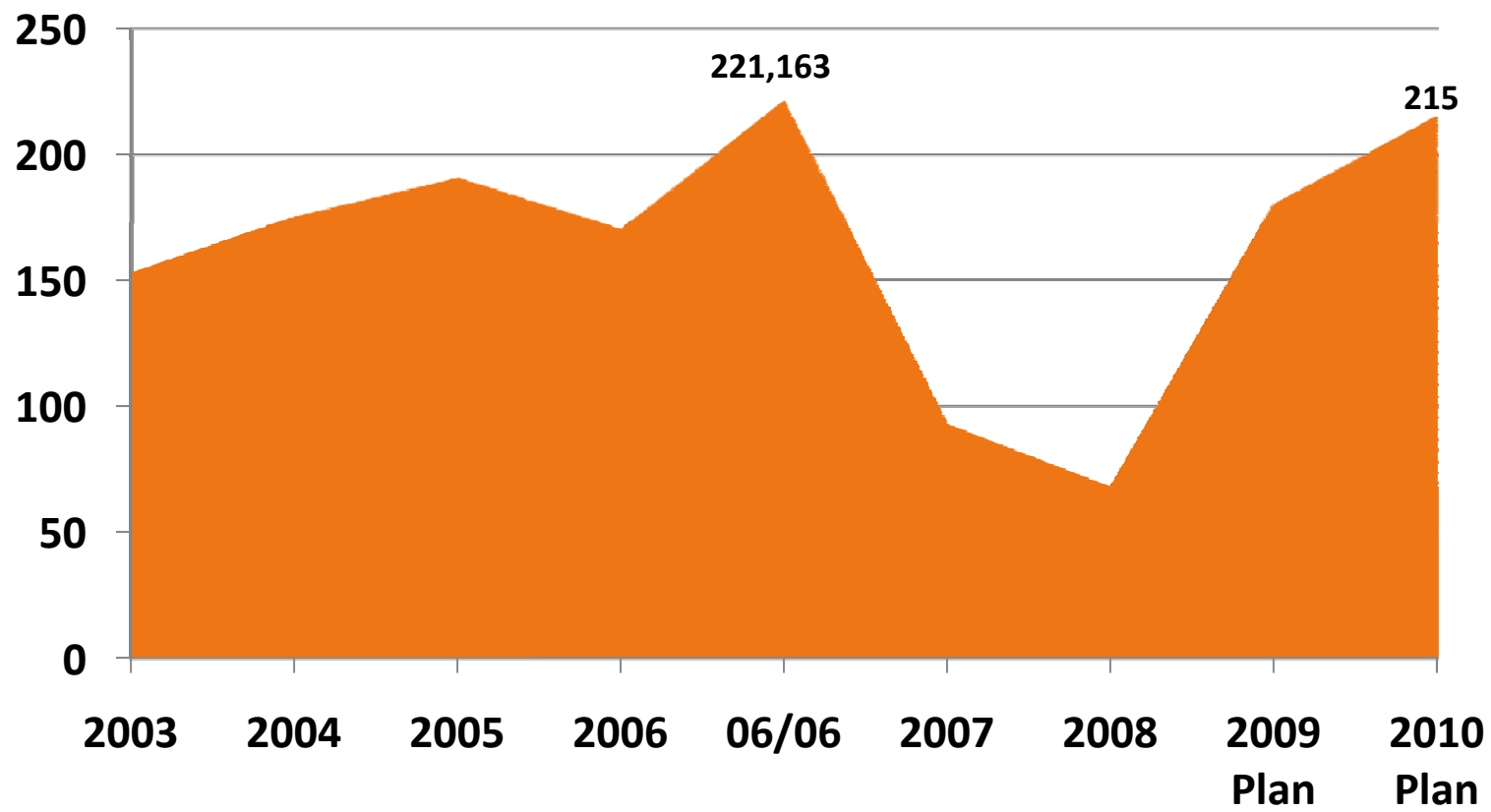
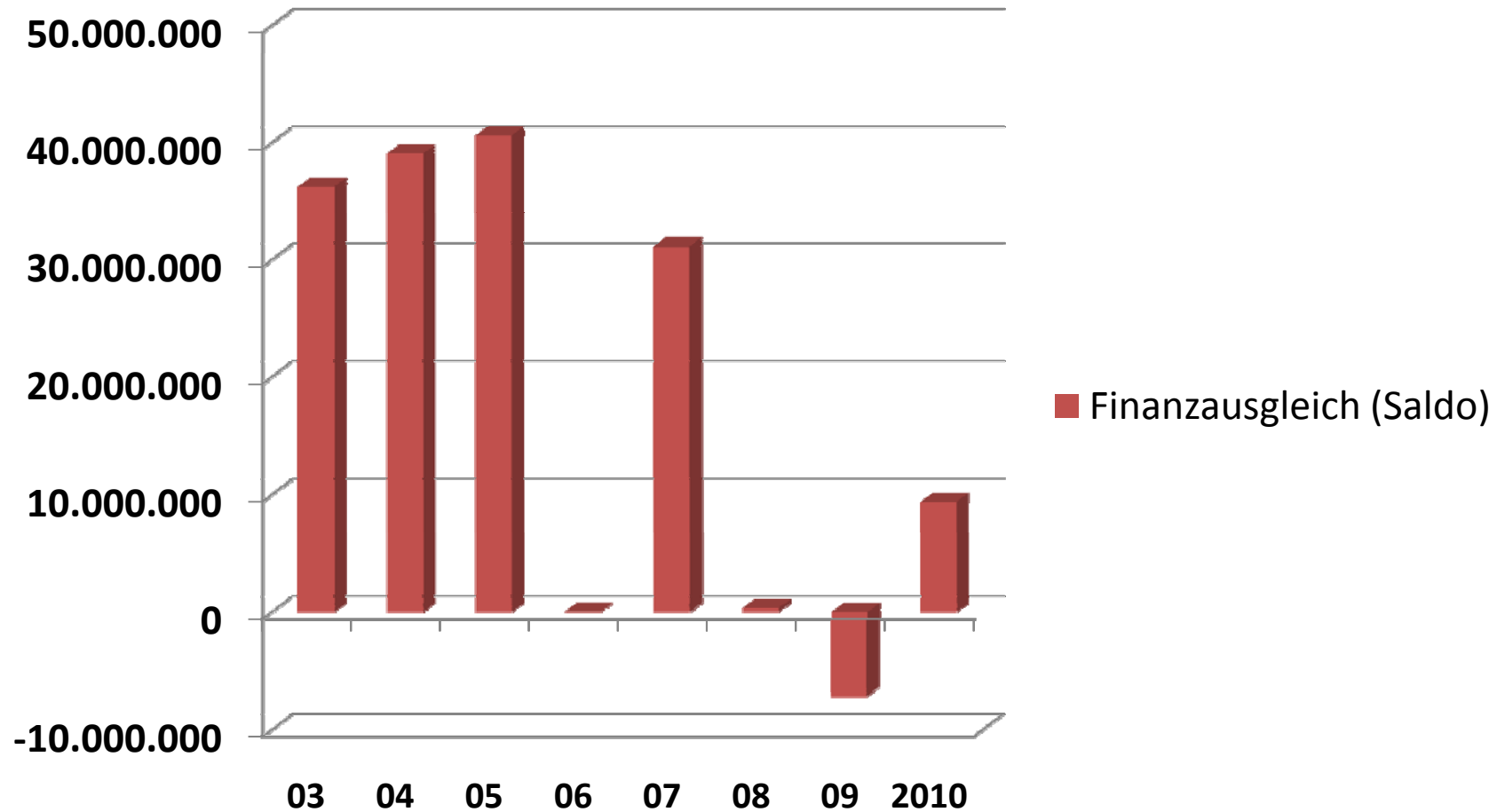


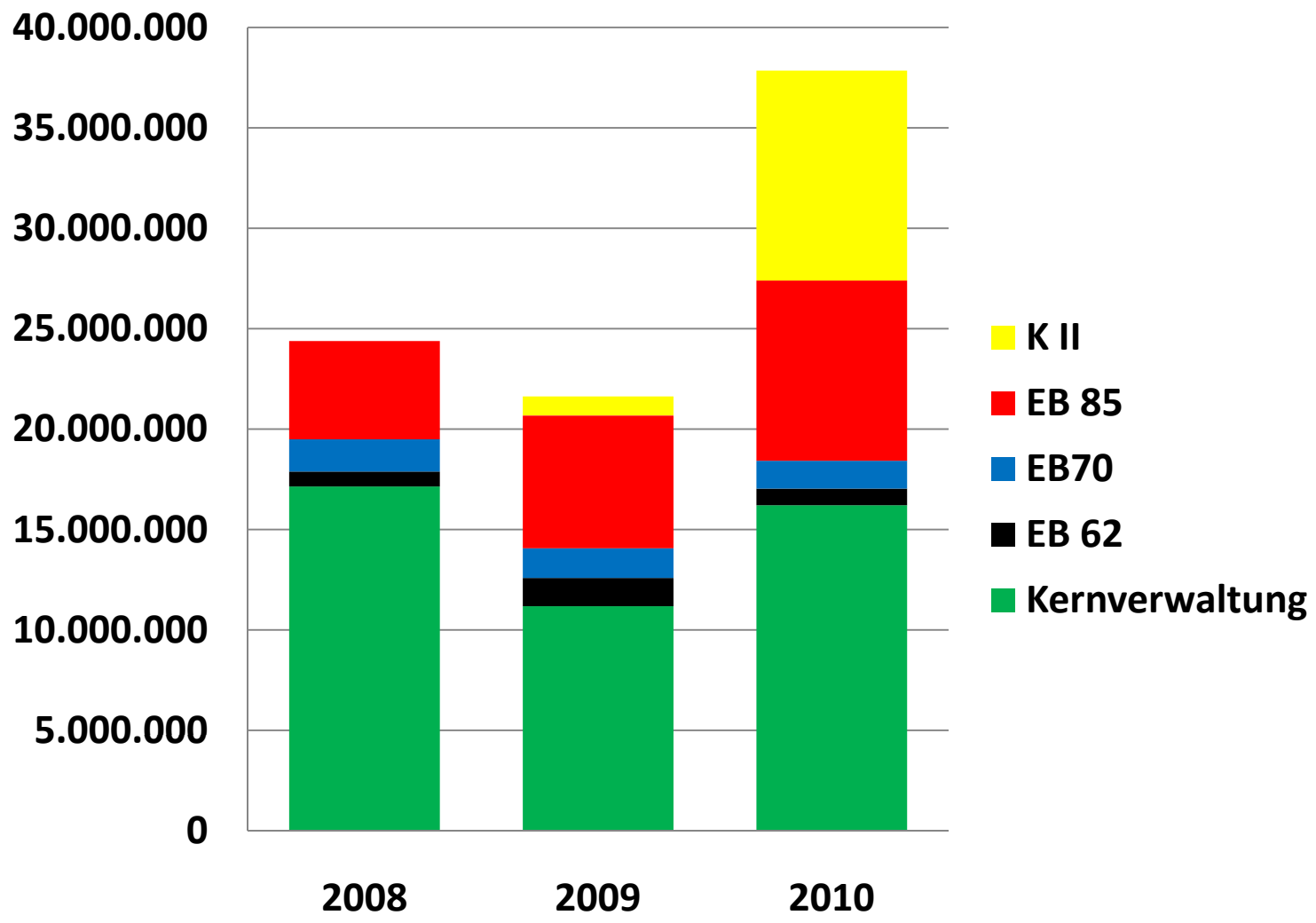
Entwicklung der Liquiditätskredite (in Mio. €)



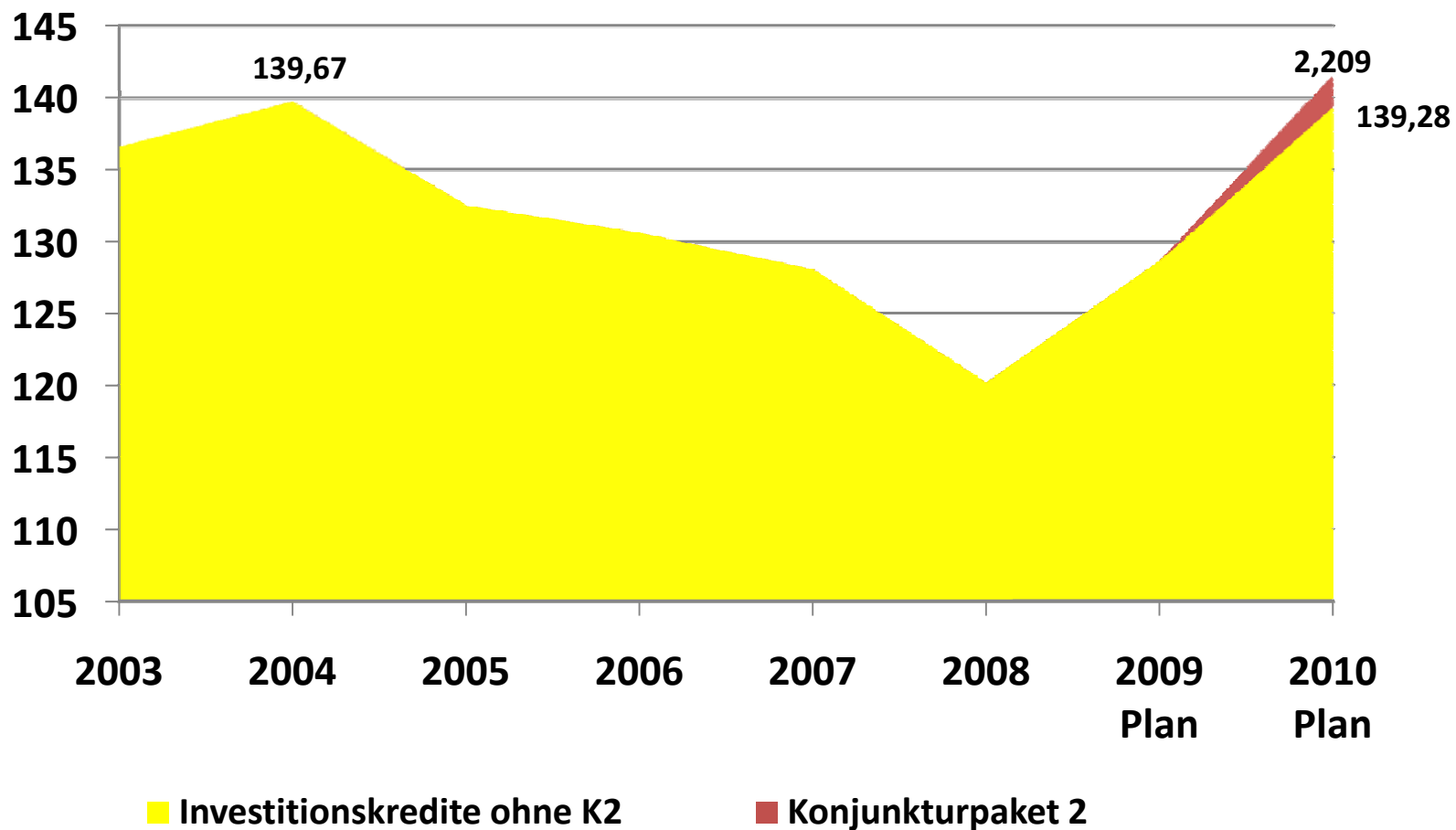
Höhe des Finanzausgleichs (Saldo)



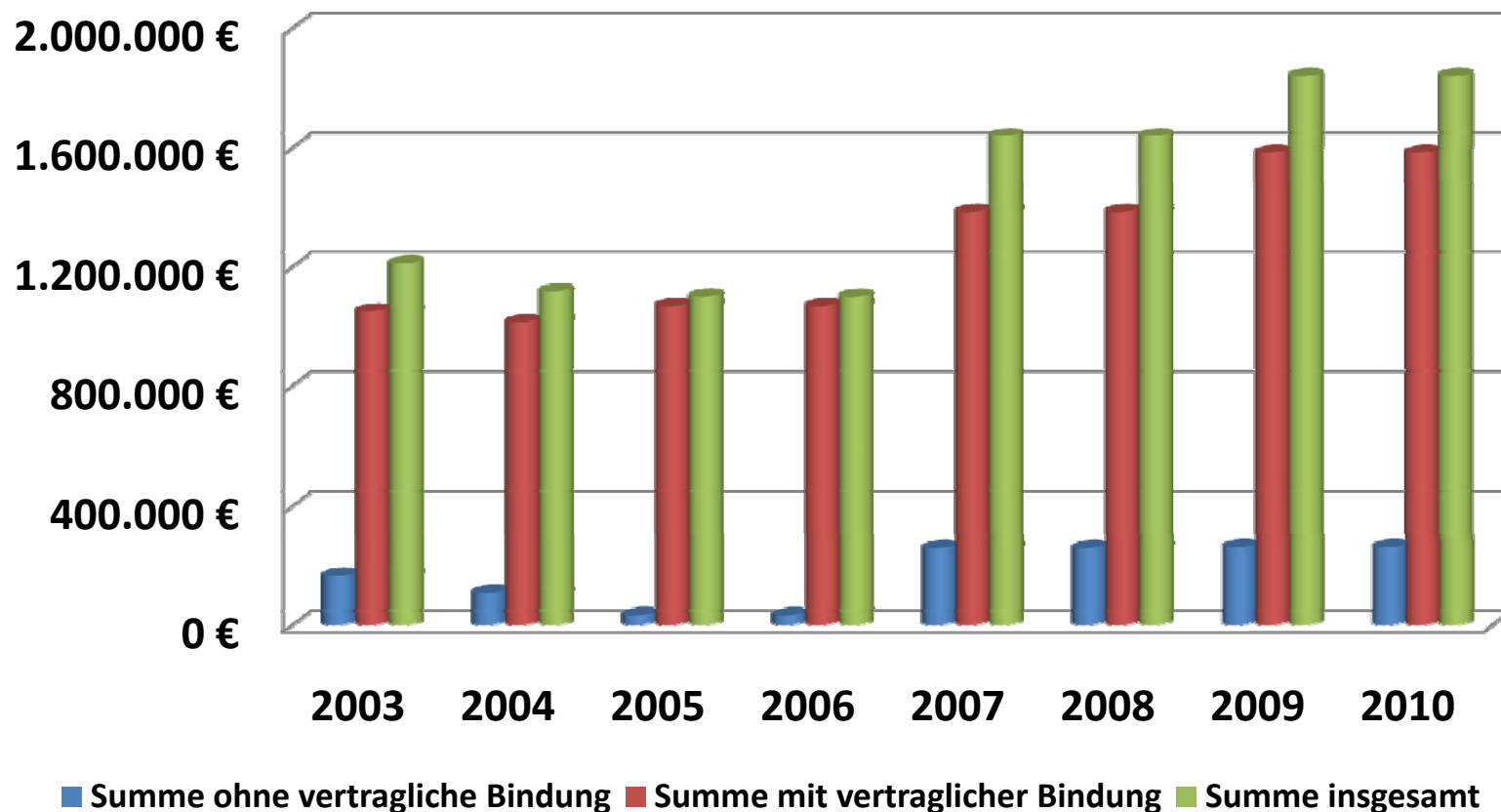
Investitionsvolumen (mit K II)



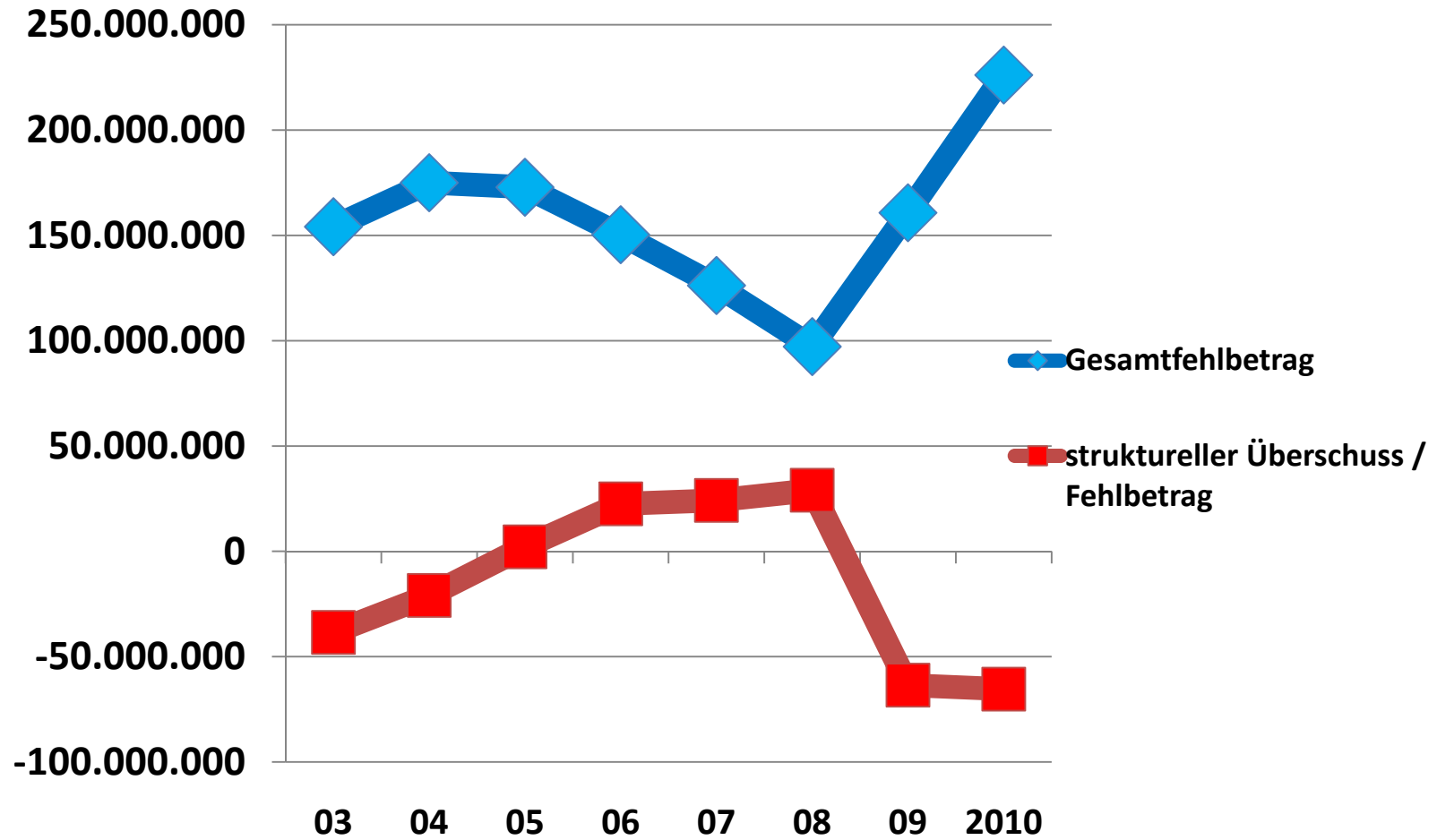
Entwicklung der Investitionskredite (in Mio. €)



Auflistung der freiwilligen Zuschüsse an Vereine, Verbände und Organisationen

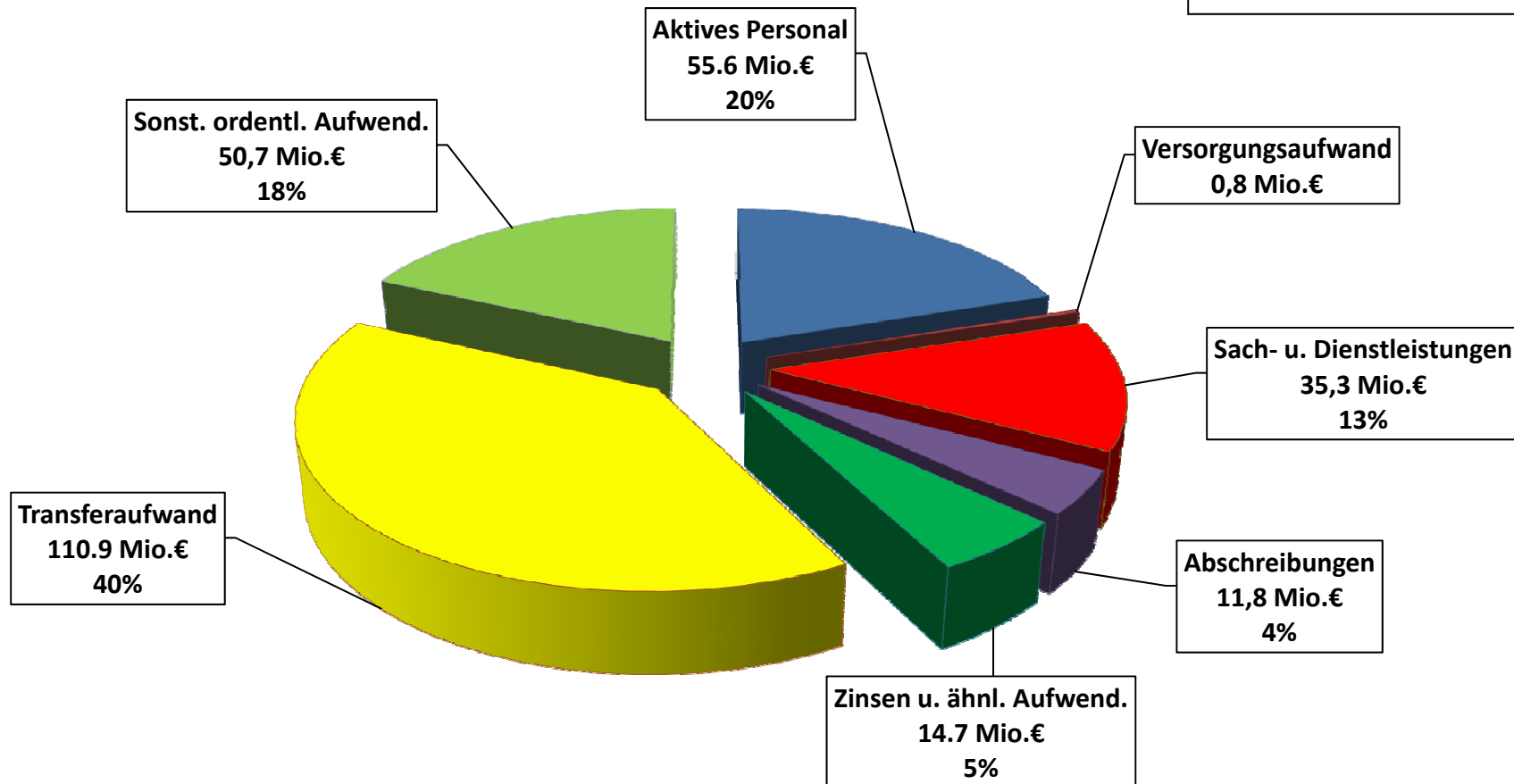


Entwicklung der Fehlbeträge

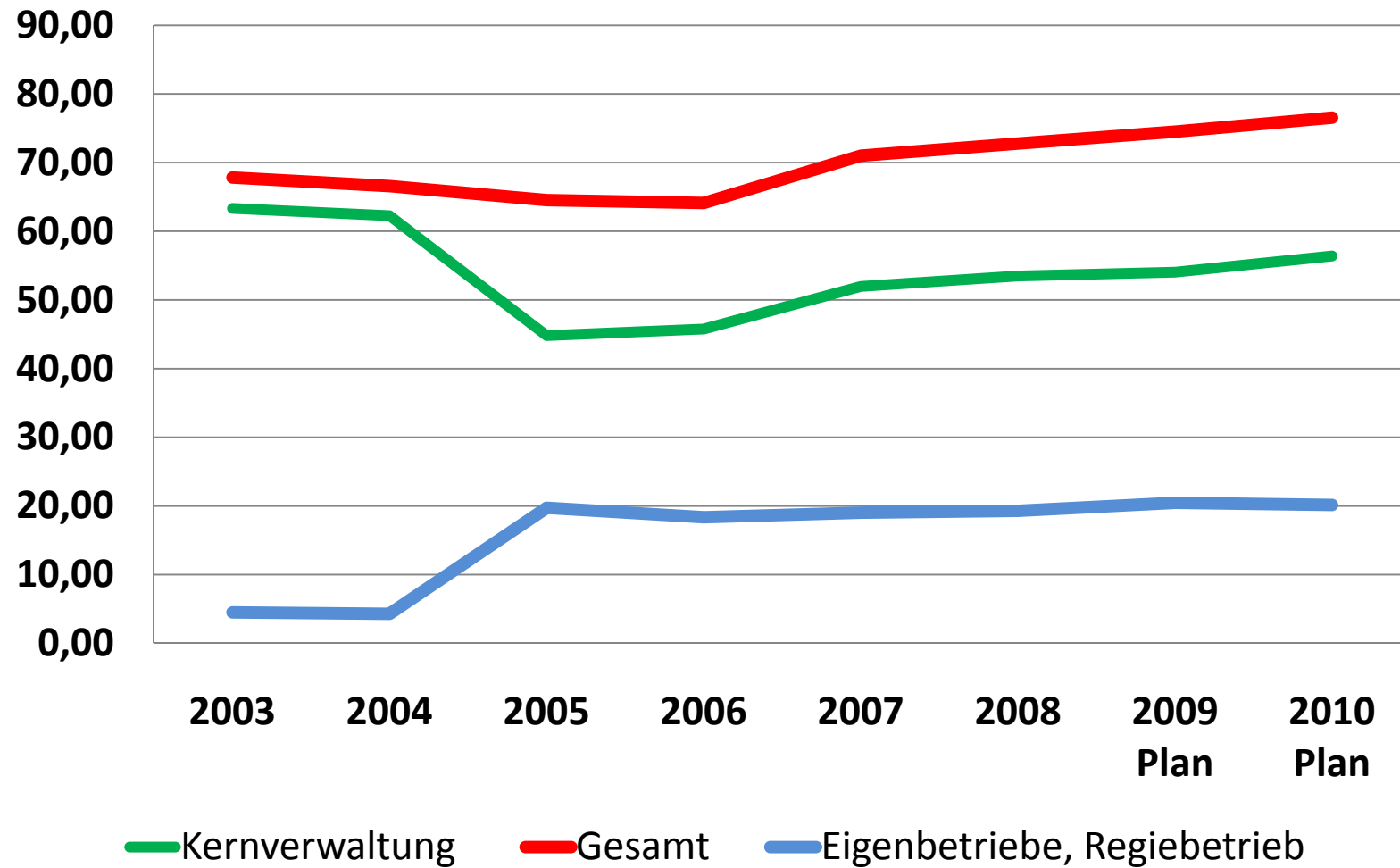


Aufwandsstruktur

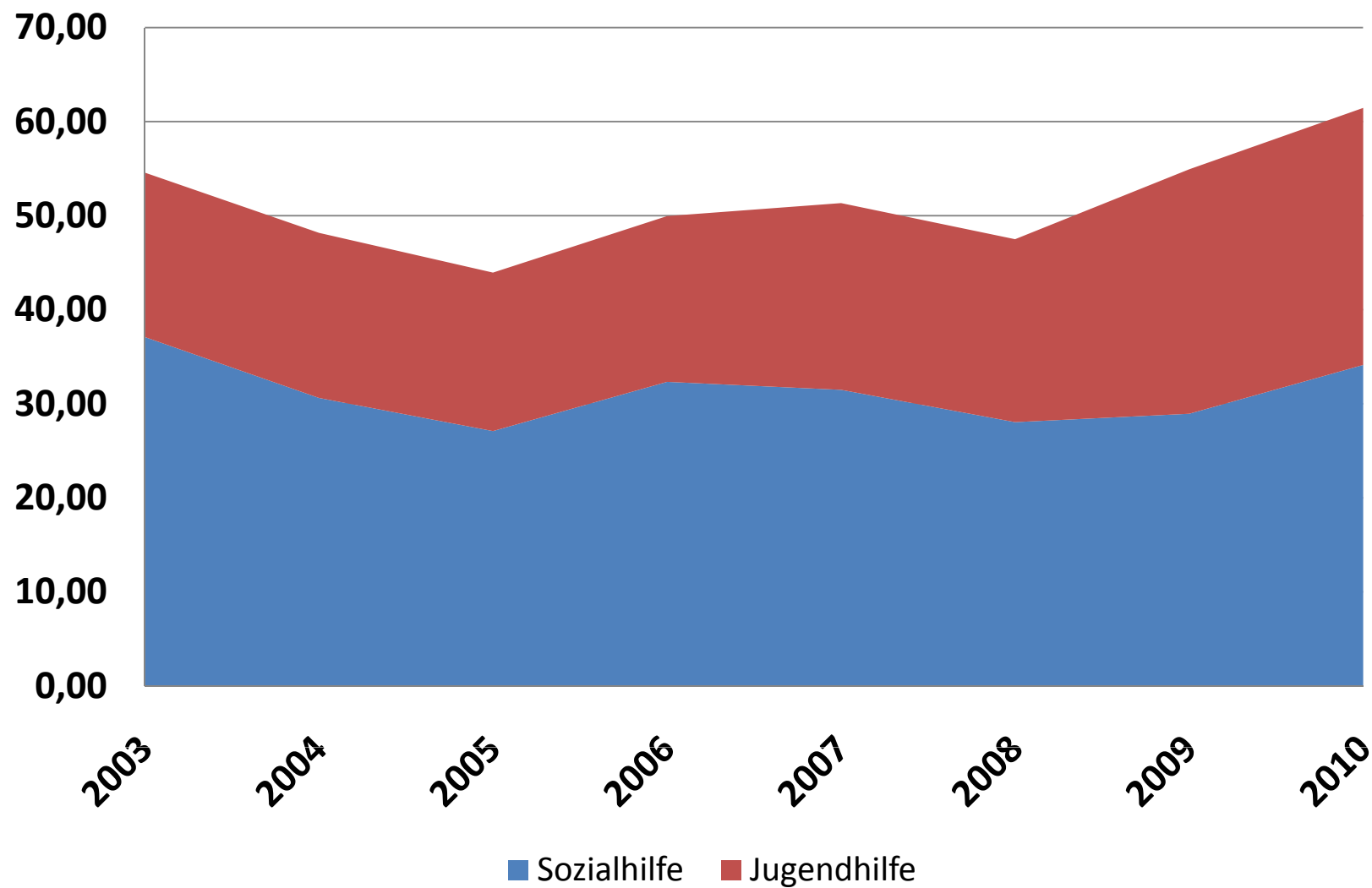
**Gesamtaufwand
279,7 Mio.€**



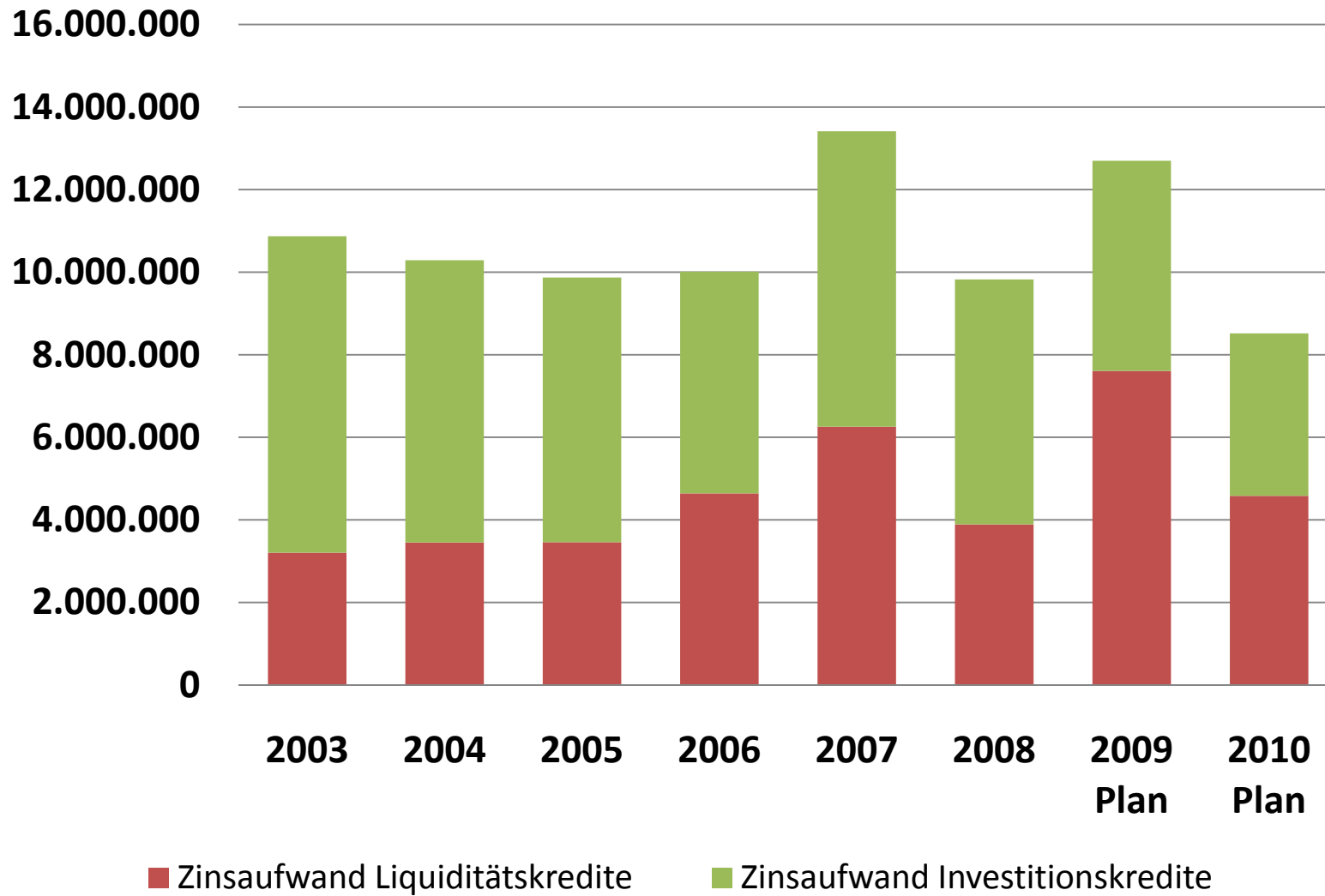
Personalaufwand (in Mio. €)



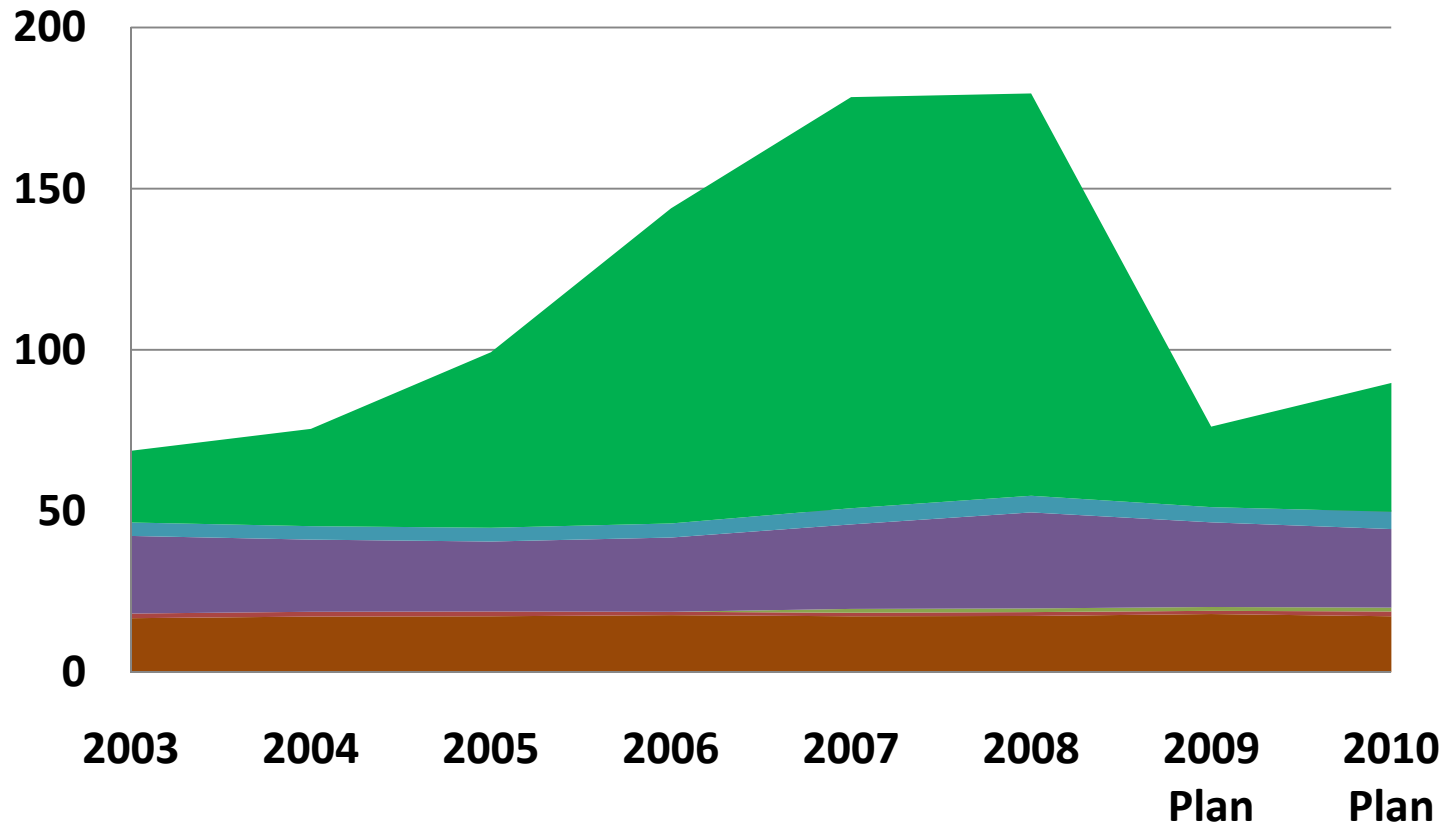
Zuschussbedarf der Sozial- und Jugendhilfe (in Mio. €)



Zinsaufwand



Entwicklung der Steuern (in Mio. €)



- Grundsteuer A+B
- Verg.-+Hundesteuer
- Sonstiges
- Einkommensteueranteil
- Gem.-Anteil Umsatzsteuer
- Gewerbesteuer

Entwicklung der Steuern und Investitionskredite (in Mio. €)

