

NORDANSICHT M1:200

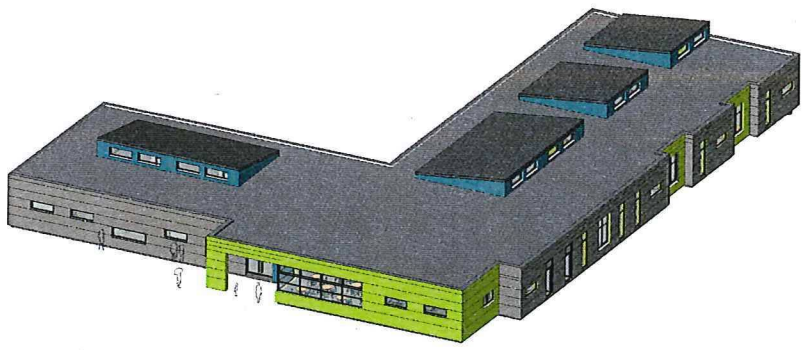
WESTANSICHT M1:200



GRUNDRISS M1:200

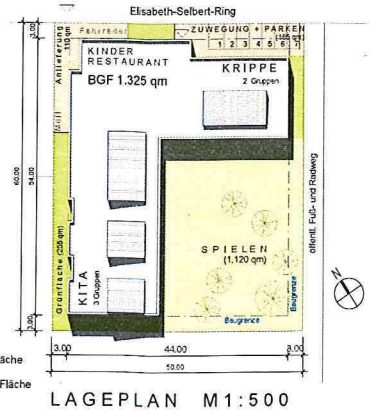


ISOMETRIE SÜDOST



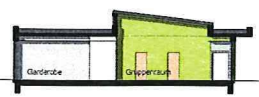
ISOMETRIE NORDWEST

Raumliste		
Nr.	Name	Fläche
1	Windfang	9,89 m²
2	Küche	13,59 m²
3	Flur / Foyer	74,71 m²
4	Essbereich	13,37 m²
5	Kinder - Restaurant	61,53 m²
6	Spülküche	18,69 m²
7	Korridor	34,18 m²
8	Vorbereitung	10,13 m²
9	Lager	17,83 m²
10	HAR / Technik	15,59 m²
11	Waschen	14,41 m²
12	Gebäude	11,23 m²
13	Aussenspielfläche	18,09 m²
14	WC Buh.	6,89 m²
15	WC H	4,03 m²
16	WC D	11,34 m²
17	Pumpe	5,74 m²
18	Personal	41,26 m²
19	Lesung	18,58 m²
20	Flur / Garderobe	43,45 m²
21	Krippe 1	45,48 m²
22	Ruhezimmer 1	25,39 m²
23	Abstell. 1	6,76 m²
24	Waschraum K1	14,64 m²
25	Mitarbeiter	10,69 m²
26	Therapie	15,49 m²
27	Krippe 2	45,48 m²
28	Ruhezimmer 2	25,39 m²
29	Abstell. 2	6,76 m²
30	Waschraum K2	14,64 m²
31	Besprechung	18,87 m²
32	Therapie	13,59 m²
33	Bewegungsraum	54,35 m²
34	Flur	35,23 m²
35	Garderobe 1	14,65 m²
36	Waschraum 1	17,66 m²
37	Gruppe 1	55,47 m²
38	Kleingruppe 1	17,27 m²
39	Abstell. 1	6,62 m²
40	Kreativ	20,90 m²
41	Garderobe 2	14,65 m²
42	Waschraum 2	17,66 m²
43	Gruppe 2	55,81 m²
44	Abstell. 3	6,61 m²
45	Kleingruppe 2	17,27 m²
46	Abstell.	6,62 m²
47	Ruhezimmer	20,90 m²
48	Garderobe 3	14,65 m²
49	Waschraum 3	17,66 m²
50	Gruppe 3	55,54 m²
51	Abstell. 4	6,61 m²
Gesamt 51		1153,23 m²



Grundstücksfläche 3.000 qm  
Überbaubare Fläche 1.500 qm

LAGEPLAN M1:500



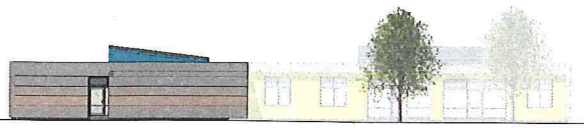
SCHNITT 2 KiGa M1:200



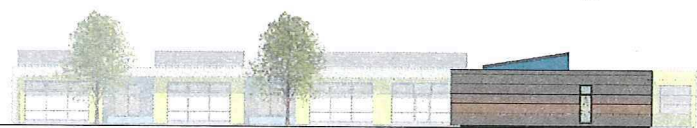
SCHNITT 3 KiGa M1:200



SCHNITT 1 Krippe M1:200



SÜDANSICHT M1:200



OSTANSICHT M1:200

Projekt KiTa Fredenberg West (5 Gruppen)  
Elisabeth-Selbert-Ring

Bauherr Stadt Salzgitter

Plan VORENTWURF Grundriss/ Schnitte/ Ansichten

Entwurfsverfasser: 22/09/18 Projektnummer: -  
S2-GEL  
Eigenbetrieb der Stadt Salzgitter  
Joschim-Campesstr. 14  
38226 Salzgitter  
(05341) 833-0  
382-gel@stad.salzgitter.de

Gazechnet Zank  
Entwurf Zank  
Bauleitung Zank  
Stell. Betriebsleitung Mares

Plannummer VE01  
Massestab  
Wie angezeigt

Logo of SalzGitter: KINDER FÖRDERN UND FAMILIEN UNTERSTÜTZEN

M. Breyer/Architekturbüro, 2018/09/18, 12:00:29