



## Stadt Salzgitter

- die kinder- und familienfreundliche Lernstadt -

01 / 2008

02 / 2008

03 / 2008

04 / 2008

05 / 2008

06 / 2008

07 / 2008

08 / 2008

09 / 2008

10 / 2008

11 / 2008

**12 / 2008**



**Arbeitsmarkt,  
Bevölkerung und Umwelt**

**Monatsbericht**

Herausgeber :  
Stadt Salzgitter  
Referat für Wirtschaft und  
Statistik

Postfach 10 06 80  
38306 Salzgitter

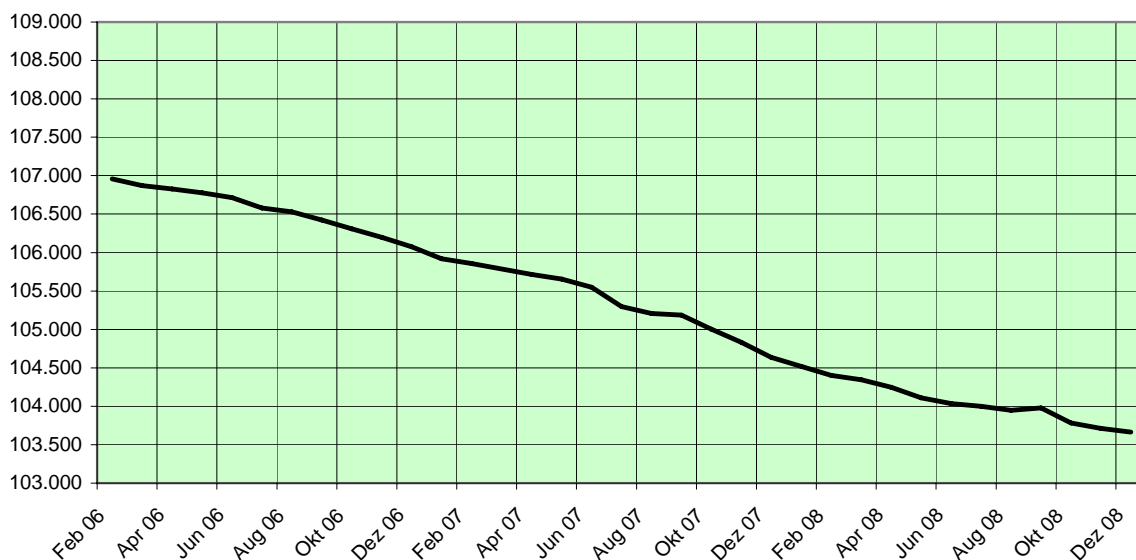
## Inhaltsverzeichnis

<b>1</b>	<b>BEVÖLKERUNG .....</b>	<b>4</b>
1.1	Entwicklung.....	4
1.2	Stand und Bewegung - Gesamtes Stadtgebiet.....	4
1.3	Stand und Bewegung - Stadtteile .....	5
1.4	Stand und Bewegung - Ortschaften.....	6
1.5	Strukturdaten am Ort der Hauptwohnung.....	7
<b>2</b>	<b>ARBEITSMARKT .....</b>	<b>8</b>
2.1	Entwicklung.....	8
2.2	Strukturkennziffern - Monatsbericht .....	9
2.3	Strukturkennziffern - Monatsvergleich .....	10
2.4	Strukturkennziffern - Monatsübersicht / 2008 .....	11
2.5	Strukturkennziffern - Monatsübersicht / 2007 .....	12
2.6	Strukturkennziffern - Monatsübersicht / 2006 .....	13
<b>3</b>	<b>UMWELT .....</b>	<b>14</b>
3.1	Temperatur .....	14
3.2	Regendauer .....	14
3.3	Windgeschwindigkeit .....	15
3.4	Feinstaub (XPM10).....	16
3.5	Stickstoffdioxid (NO <sup>2</sup> ).....	16
3.6	Schwefeldioxid (SO <sup>2</sup> ) .....	17

# 1 Bevölkerung

## 1.1 Entwicklung

Bevölkerungsentwicklung  
in der Stadt Salzburg



## 1.2 Stand und Bewegung - Gesamtes Stadtgebiet

Quelle : Stadt Salzburg - Referat für Wirtschaft und Statistik

Bewegungsart	Bevölkerung am Ort der Hauptwohnung (Melderegister) <sup>1)</sup>				
	2007 JS ( Jan.-Dez.) ME-Dezember	Berichts- monat Dez 2008	2008 JS ( Jan.-Dez.) ME-Dezember	Veränderung zu Dezember 2007	
				absolut	in %
<b>insgesamt</b>	<b>104.637</b>	<b>103.663</b>	<b>103.663</b>	<b>-974</b>	<b>-0,9</b>
darunter weiblich	53.779	53.128	53.128	-651	-1,2
darunter Ausländer	9.705	9.721	9.721	16	0,2
Lebendgeborene	812	53	839	27	3,3
Gestorbene	1.304	101	1.298	-6	-0,5
Überschuss : geboren (+) gestorben (-)	-492	-48	-459	33	X
Zugezogene	2.810	177	3.273	463	16,5
Fortgezogene	3.737	244	3.654	-83	-2,2
Wanderungssaldo	-927	-67	-381	546	X
<b>Bevölkerungszu-/abnahme <sup>2)</sup></b>	<b>-1.419</b>	<b>-115</b>	<b>-840</b>	<b>579</b>	<b>X</b>
Umzüge innerhalb des Stadtgebietes	7.713	545	7.829	116	1,5

1) Einführung des MESO-Einwohnerverfahrens im Juli 2003

2) Veränderung gegenüber Vormonat bzw. Vorjahr; einschl. Registerbereinigungen, Wohnungsstatuswechsel u.ggf. Ein- und Ausbürgerungen.

Sämtliche Bewegungsdaten beziehen sich auf das tatsächliche Aktionsdatum der Bewegung, nicht auf das Erfassungs- bzw. Verarbeitungsdatum.

ME= Monatsende; JS= Jahressumme (= Monatssummenwerte)

X = Nachweis nicht sinnvoll

### 1.3 Stand und Bewegung - Stadtteile

Quelle : Stadt Salzgitter - Referat für Wirtschaft und Statistik

Stadtteil	Bevölkerung am Ort der Hauptwohnung (Melderegister) <sup>1)</sup>								
	Dezember 2007		Berichtsmonat Dezember 2008			Veränderung <sup>2)</sup> gegenüber Dezember 2007			
	insgesamt	Ausländer	insgesamt	Ausländer		insgesamt		Ausländer	
			Anzahl	%	Anzahl	%	Anzahl	%	
<b>insgesamt</b>	104.637	9.705	103.663	9.721	9,4	-974	-0,9	16	0,2
SZ-Bad	21.266	1.723	21.054	1.712	8,1	-212	-1,0	-11	-0,6
SZ-Barum	856	112	801	72	9,0	-55	-6,4	-40	-35,7
SZ-Beddingen	531	83	513	68	13,3	-18	-3,4	-15	-18,1
SZ-Beinum	562	14	547	8	1,5	-15	-2,7	-6	-42,9
SZ-Bleckenstedt	689	18	688	18	2,6	-1	-0,1	0	0,0
SZ-Bruchmachtersen	787	15	778	13	1,7	-9	-1,1	-2	-13,3
SZ-Calbecht	289	7	285	9	3,2	-4	-1,4	2	28,6
SZ-Drütte	440	33	434	28	6,5	-6	-1,4	-5	-15,2
SZ-Engelnstedt	815	24	800	29	3,6	-15	-1,8	5	20,8
SZ-Engerode	260	8	251	5	2,0	-9	-3,5	-3	-37,5
SZ-Flachstökheim	1.074	17	1.053	11	1,0	-21	-2,0	-6	-35,3
SZ-Gebhardshagen	7.638	311	7.586	308	4,1	-52	-0,7	-3	-1,0
SZ-Gitter	779	25	802	50	6,2	23	3,0	25	100,0
SZ-Groß Mahner	619	14	602	15	2,5	-17	-2,7	1	7,1
SZ-Hallendorf	1.660	274	1.619	259	16,0	-41	-2,5	-15	-5,5
SZ-Heerte	1.087	195	1.000	131	13,1	-87	-8,0	-64	-32,8
SZ-Hohenrode	183	3	181	2	1,1	-2	-1,1	-1	-33,3
SZ-Im mendorf	443	62	445	59	13,3	2	0,5	-3	-4,8
SZ-Lebenstedt	41.889	5.338	41.505	5.485	13,2	-384	-0,9	147	2,8
SZ-Lesse	1.215	12	1.202	11	0,9	-13	-1,1	-1	-8,3
SZ-Lichtenberg	3.332	73	3.351	87	2,6	19	0,6	14	19,2
SZ-Lobmachtersen	870	9	879	11	1,3	9	1,0	2	22,2
SZ-Ohlendorf	571	28	551	30	5,4	-20	-3,5	2	7,1
SZ-Osterlinde	434	3	416	3	0,7	-18	-4,1	0	0,0
SZ-Reppner	500	21	557	40	7,2	57	11,4	19	90,5
SZ-Ringelheim	1.916	40	1.920	45	2,3	4	0,2	5	12,5
SZ-Salder	1.563	88	1.515	82	5,4	-48	-3,1	-6	-6,8
SZ-Sauingen	446	14	444	6	1,4	-2	-0,4	-8	-57,1
SZ-Thiede	10.478	863	10.475	862	8,2	-3	0,0	-1	-0,1
SZ-Üfingen	858	14	866	24	2,8	8	0,9	10	71,4
SZ-Watenstedt	587	264	543	238	43,8	-44	-7,5	-26	-9,8

1) Einführung des MESO-Einwohnerverfahrens im Juli 2003. Die angegebenen Werte geben den Stand zum Monatsende wieder.

2) einschließlich Registerbereinigungen, Wohnungsstatuswechsel und ggfs. Ein- und Ausbürgerungen.

## 1.4 Stand und Bewegung - Ortschaften

Quelle : Stadt Salzgitter - Referat für Wirtschaft und Statistik

Ortschaft / Stadtteil	Bevölkerung am Ort der Hauptwohnung (Melderegister) <sup>1)</sup>								
	Dezember 2007		Berichtsmonat Dezember 2008			Veränderung <sup>2)</sup> gegenüber Dezember 2007			
	insge- samt	Aus- länder	insge- samt	Ausländer		insgesamt		Ausländer	
			Anzahl	%	Anzahl	%	Anzahl	%	
<b>insgesamt</b>	104.637	9.705	103.663	9.721	9,4	-974	-0,9	16	0,2
<b>Ortschaft Nord</b>	<b>45.054</b>	<b>5.465</b>	<b>44.598</b>	<b>5.609</b>	<b>12,6</b>	<b>-456</b>	<b>-1,0</b>	<b>144</b>	<b>2,6</b>
SZ-Bruchmachtersen	787	15	778	13	1,7	-9	-1,1	-2	-13,3
SZ-Engelnstedt	815	24	800	29	3,6	-15	-1,8	5	20,8
SZ-Lebenstedt	41.889	5.338	41.505	5.485	13,2	-384	-0,9	147	2,8
SZ-Salder	1.563	88	1.515	82	5,4	-48	-3,1	-6	-6,8
<b>Ortschaft Nordost</b>	<b>12.313</b>	<b>974</b>	<b>12.298</b>	<b>960</b>	<b>7,8</b>	<b>-15</b>	<b>-0,1</b>	<b>-14</b>	<b>-1,4</b>
SZ-Beddingen	531	83	513	68	13,3	-18	-3,4	-15	-18,1
SZ-Sauingen	446	14	444	6	1,4	-2	-0,4	-8	-57,1
SZ-Thiede	10.478	863	10.475	862	8,2	-3	0,0	-1	-0,1
SZ-Üfingen	858	14	866	24	2,8	8	0,9	10	71,4
<b>Ortschaft Nordwest</b>	<b>5.481</b>	<b>109</b>	<b>5.526</b>	<b>141</b>	<b>2,6</b>	<b>45</b>	<b>0,8</b>	<b>32</b>	<b>29,4</b>
SZ-Lesse	1.215	12	1.202	11	0,9	-13	-1,1	-1	-8,3
SZ-Lichtenberg	3.332	73	3.351	87	2,6	19	0,6	14	19,2
SZ-Osterlinde	434	3	416	3	0,7	-18	-4,1	0	0,0
SZ-Reppner	500	21	557	40	7,2	57	11,4	19	90,5
<b>Ortschaft Ost</b>	<b>3.819</b>	<b>651</b>	<b>3.729</b>	<b>602</b>	<b>16,1</b>	<b>-90</b>	<b>-2,4</b>	<b>-49</b>	<b>-7,5</b>
SZ-Bleckenstedt	689	18	688	18	2,6	-1	-0,1	0	0,0
SZ-Drütte	440	33	434	28	6,5	-6	-1,4	-5	-15,2
SZ-Hallendorf	1.660	274	1.619	259	16,0	-41	-2,5	-15	-5,5
SZ-Im mendorf	443	62	445	59	13,3	2	0,5	-3	-4,8
SZ-Watenstedt	587	264	543	238	43,8	-44	-7,5	-26	-9,8
<b>Ortschaft Süd</b>	<b>24.763</b>	<b>1.805</b>	<b>24.559</b>	<b>1.824</b>	<b>7,4</b>	<b>-204</b>	<b>-0,8</b>	<b>19</b>	<b>1,1</b>
SZ-Bad	21.266	1.723	21.054	1.712	8,1	-212	-1,0	-11	-0,6
SZ-Gitter	779	25	802	50	6,2	23	3,0	25	100,0
SZ-Groß Mahner	619	14	602	15	2,5	-17	-2,7	1	7,1
SZ-Hohenrode	183	3	181	2	1,1	-2	-1,1	-1	-33,3
SZ-Ringelheim	1.916	40	1.920	45	2,3	4	0,2	5	12,5
<b>Ortschaft Südost</b>	<b>3.933</b>	<b>180</b>	<b>3.831</b>	<b>132</b>	<b>3,4</b>	<b>-102</b>	<b>-2,6</b>	<b>-48</b>	<b>-26,7</b>
SZ-Barum	856	112	801	72	9,0	-55	-6,4	-40	-35,7
SZ-Beinum	562	14	547	8	1,5	-15	-2,7	-6	-42,9
SZ-Flachstökkeim	1.074	17	1.053	11	1,0	-21	-2,0	-6	-35,3
SZ-Lobmachtersen	870	9	879	11	1,3	9	1,0	2	22,2
SZ-Ohlendorf	571	28	551	30	5,4	-20	-3,5	2	7,1
<b>Ortschaft West</b>	<b>9.274</b>	<b>521</b>	<b>9.122</b>	<b>453</b>	<b>5,0</b>	<b>-152</b>	<b>-1,6</b>	<b>-68</b>	<b>-13,1</b>
SZ-Calbecht	289	7	285	9	3,2	-4	-1,4	2	28,6
SZ-Engerode	260	8	251	5	2,0	-9	-3,5	-3	-37,5
SZ-Gebhardshagen	7.638	311	7.586	308	4,1	-52	-0,7	-3	-1,0
SZ-Heerte	1.087	195	1.000	131	13,1	-87	-8,0	-64	-32,8

1) Einführung des MESO-Einwohnerverfahrens im Juli 2003. Die angegebenen Werte geben den Stand zum Monatsende wieder.

2) einschließlich Registerbereinigungen, Wohnungsstatuswechsel und ggfs. Ein- und Ausbürgerungen.

## 1.5 Strukturdaten am Ort der Hauptwohnung

Quelle : Stadt Salzgitter - Referat für Wirtschaft und Statistik

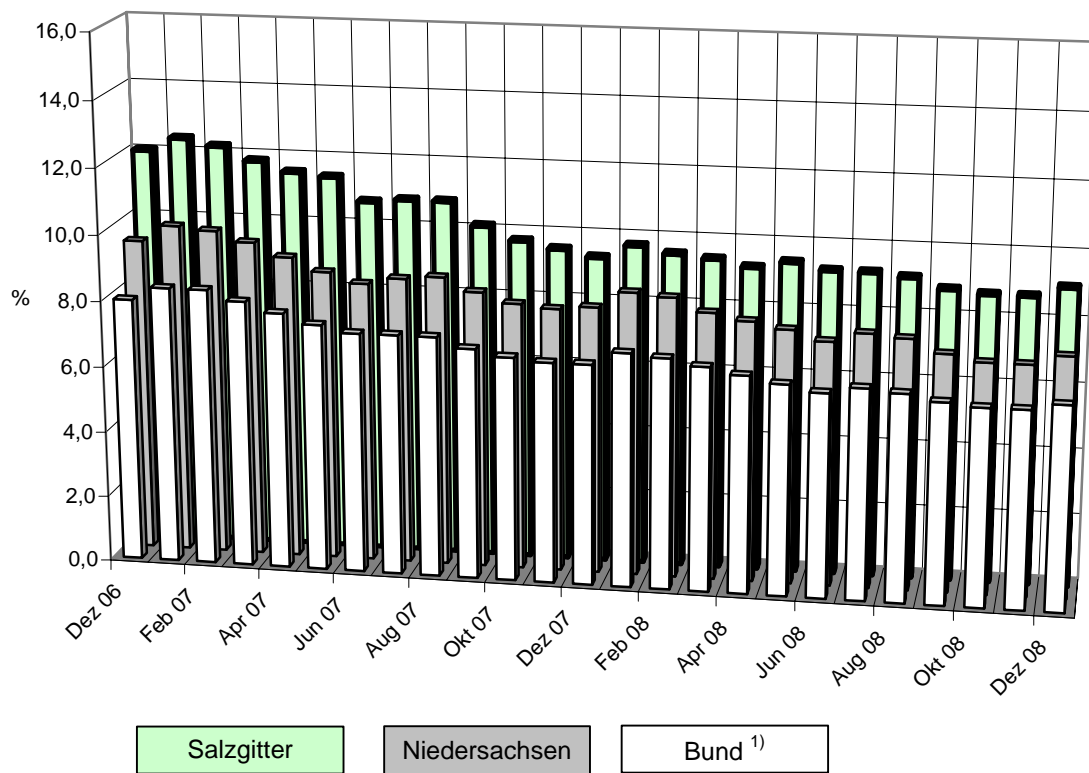
Strukturdaten	Bevölkerung am Ort der Hauptwohnung (Melderegister) <sup>1)</sup>			
	Dezember 2007	Berichtsmonat Dezember 2008	Veränderung <sup>2)</sup> zu Dezember 2007	
	Anzahl	Anzahl	Anzahl	%
<b>insgesamt</b>	104.637	103.662	-975	-0,9
<b>nach Familienstand :</b>				
<b>ledig</b>	37.396	37.169	-227	-0,6
% von insgesamt	35,7	35,9	0,1	0,3
<b>verheiratet</b>	51.236	50.515	-721	-1,4
% von insgesamt	49,0	48,7	-0,2	-0,5
<b>geschieden</b>	6.908	7.051	143	2,1
% von insgesamt	6,6	6,8	0,2	3,0
<b>verwitwet</b>	9.096	8.926	-170	-1,9
% von insgesamt	8,7	8,6	-0,1	-0,9
<b>unbekannt</b>	2	1	-1	-50,0
% von insgesamt	0,0	0,0	0,0	-49,5
<b>nach Religionszugehörigkeit :</b>				
<b>evangelisch-lutherisch</b>	43.839	42.864	-975	-2,2
% von insgesamt	41,9	41,3	-0,5	-1,3
<b>römisch-katholisch</b>	19.222	18.840	-382	-2,0
% von insgesamt	18,4	18,2	-0,2	-1,1
<b>sonstige</b>	41.578	41.959	381	0,9
% von insgesamt	39,7	40,5	0,7	1,9
<b>Ausländer :</b>				
<b>Ausländer insgesamt</b>	9.705	9.721	16	0,2
% von insgesamt	9,3	9,4	0,1	1,1
<b>Ausländer weiblich</b>	4.822	4.771	-51	-1,1
% von Ausländer insgesamt	49,7	49,1	-0,6	-1,2
<b>darunter : aus ...</b>				
<b>Türkei</b>	5.894	5.826	-68	-1,2
% von Ausländer insgesamt	60,7	59,9	-0,8	-1,3
<b>Polen</b>	482	599	117	24,3
% von Ausländer insgesamt	5,0	6,2	1,2	24,1
<b>Serbien und Montenegro</b>	514	475	-39	-7,6
% von Ausländer insgesamt	5,3	4,9	-0,4	-7,7
<b>Italien</b>	414	403	-11	-2,7
% von Ausländer insgesamt	4,3	4,1	-0,1	-2,8
<b>Libanon</b>	182	172	-10	-5,5
% von Ausländer insgesamt	1,9	1,8	-0,1	-5,7
<b>Russische Föderation</b>	162	163	1	0,6
% von Ausländer insgesamt	1,7	1,7	0,0	0,5
<b>Griechenland</b>	155	153	-2	-1,3
% von Ausländer insgesamt	1,6	1,6	0,0	-1,5
<b>Bosnien und Herzegowina</b>	107	113	6	5,6
% von Ausländer insgesamt	1,1	1,2	0,1	5,4
<b>Vietnam</b>	124	112	-12	-9,7
% von Ausländer insgesamt	1,3	1,2	-0,1	-9,8

1) Einführung des MESO-Einwohnerverfahrens im Juli 2003. Die angegebenen Werte geben den Stand zum Monatsende wieder.

2) einschließlich Registerbereinigungen, Wohnungsstatuswechsel und ggfs. Ein- und Ausbürgerungen.

## 2 Arbeitsmarkt

### 2.1 Entwicklung



1) ohne neue Bundesländer



## 2.2 Strukturkennziffern - Berichtsmonat

Quelle : Agentur für Arbeit Braunschweig; eigene Berechnungen

Merkmal	Berichtsmonat <sup>1)</sup>		Vormonat		Veränderungen zum Vormonat		Vorjahr		Veränderungen zum Vorjahr	
	Dezember 08		November 08		absolut	%	Dezember 07		absolut	%
<b>Arbeitslose</b>										
Männer	2.543		2.372		171	7,2	2.504		39	1,6
Frauen	2.567		2.540		27	1,1	2.917		-350	-12,0
insgesamt	5.110		4.912		198	4,0	5.421		-311	-5,7
<b>Kurzarbeiter in ... Betrieben</b>							53		7	
<b>Offene Stellen</b>	1.750		1.373		377	27,5	1.340		410	30,6
<b>Arbeitslosenquote <sup>2)</sup></b>										
SALZGITTER	9,0		8,7		0,3	3,4	9,3		-0,3	-3,2
BUNDESGBIET WEST <sup>3)</sup>	6,2		6,0		0,2	3,3	6,7		-0,5	-7,5
NIEDERSACHSEN	7,3		7,0		0,3	4,3	8,1		-0,8	-9,9
<b>Arbeitslose Teilzeitarbeit</b>										
Männer	31		31		0	0,0	37		-6	-16,2
Frauen	715		712		3	0,4	867		-152	-17,5
insgesamt	746		743		3	0,4	904		-158	-17,5
<b>Ausländer</b>										
Männer	449		434		15	3,5	471		-22	-4,7
Frauen	394		392		2	0,5	424		-30	-7,1
insgesamt	843		826		17	2,1	895		-52	-5,8
<b>Jugendliche unter 20 J.</b>										
Männer	53		47		6	12,8	50		3	6,0
Frauen	47		44		3	6,8	58		-11	-19,0
insgesamt	100		91		9	9,9	108		-8	-7,4
<b>55 J. und älter</b>										
Männer	306		284		22	7,7	239		67	28,0
Frauen	397		385		12	3,1	401		-4	-1,0
insgesamt	703		669		34	5,1	610		93	15,2
<b>Schwerbehinderte</b>										
Männer	153		137		16	11,7	129		24	18,6
Frauen	121		123		-2	-1,6	118		3	2,5
insgesamt	274		260		14	5,4	247		27	10,9

1) Berichtsgebiet: Stadt Salzgitter, Gemeinden Baddeckenstedt, Burgdorf, Elbe, Haverlah, Heere u. Sehnde (Ldkrs. Wolfenbüttel)

2) Arbeitslose in % aller zivilen Erwerbspersonen (sozialvers.pfl. u. geringfügig Beschäftigte, Beamte, Selbständige, Mithelfende Familienangehörige, Arbeitslose)

3) ohne neue Bundesländer

## 2.3 Strukturkennziffern - Monatsvergleich

Quelle : Agentur für Arbeit Braunschweig; eigene Berechnungen

Merkmal	Berichtsmonat <sup>1)</sup> Dezember 08		Vergleichsmonat Dezember 07		Vergleichsmonat Dezember 06		Vergleichsmonat Dezember 05	
	absolut	%	absolut	%	absolut	%	absolut	%
<b>Arbeitslose</b>								
Männer	2.543	49,8	2.504	46,2	3.148	46,6	3.827	49,8
Frauen	2.567	50,2	2.917	53,8	3.609	53,4	3.851	50,2
insgesamt	5.110	100,0	5.421	100,0	6.757	100,0	7.678	100,0
<b>Kurzarbeiter in ... Betrieben</b>			53		45		182	
			7		5		13	
<b>Offene Stellen</b>	1.750		1.340		1.180		384	
<b>Arbeitslosenquote <sup>2)</sup></b>								
SALZGITTER	9,0		9,3		12,0		13,5	
BUNDESGBIET WEST <sup>3)</sup>	6,2		6,7		8,0		9,5	
NIEDERSACHSEN	7,3		8,1		9,5		11,2	
<b>Arbeitslose Teilzeitarbeit</b>								
Männer	31	0,6	37	0,7	35	0,5	40	0,5
Frauen	715	14,0	867	16,0	1.080	16,0	1.123	14,6
insgesamt	746	14,6	904	16,7	1.115	16,5	1.163	15,1
<b>Ausländer</b>								
Männer	449	8,8	471	8,7	557	8,2	660	8,6
Frauen	394	7,7	424	7,8	523	7,7	530	6,9
insgesamt	843	16,5	895	16,5	1.080	16,0	1.190	15,5
<b>Jugendliche unter 20 J.</b>								
Männer	53	1,0	50	0,9	58	0,9	82	1,1
Frauen	47	0,9	58	1,1	60	0,9	80	1,0
insgesamt	100	2,0	108	2,0	118	1,7	162	2,1
<b>55 J. und älter</b>								
Männer	306	6,0	239	4,4	337	5,0	357	4,6
Frauen	397	7,8	401	7,4	378	5,6	428	5,6
insgesamt	703	13,8	610	11,3	815	12,1	785	10,2
<b>Schwerbehinderte</b>								
Männer	153	3,0	129	2,4	166	2,5	180	2,3
Frauen	121	2,4	118	2,2	138	2,0	140	1,8
insgesamt	274	5,4	247	4,6	304	4,5	320	4,2

1) Berichtsgebiet: Stadt Salzgitter, Gemeinden Baddeckenstedt, Burgdorf, Elbe, Haverlah, Heere u. Sehlde (Ldkrs. Wolfenbüttel)

2) Arbeitslose in % aller zivilen Erwerbspersonen (sozialvers.pfl. u. geringfügig Beschäftigte, Beamte, Selbständige, Mithelfende Familienangehörige, Arbeitslose)

3) ohne neue Bundesländer

## 2.4 Strukturkennziffern - Monatsübersicht / 2008

Quelle : Agentur für Arbeit Braunschweig; eigene Berechnungen

Merkmal <sup>1)</sup>	Jan.	Feb.	Mrz.	Apr.	Mai.	Jun.	Jul.	Aug.	Sep.	Okt.	Nov.	Dez.
<b>Arbeitslose</b>												
Männer	2.692	2.629	2.601	2.561	2.523	2.471	2.434	2.411	2.349	2.347	2.372	2.543
Frauen	3.001	2.939	2.916	2.820	2.820	2.749	2.791	2.733	2.649	2.607	2.540	2.567
insgesamt	5.693	5.568	5.517	5.381	5.343	5.220	5.225	5.144	4.998	4.954	4.912	5.110
<b>Kurzarbeiter in ... Betrieben</b>	93 14	94 13	107 13	26 6	23 7	28 6	22 4	21 6	26 6			
<b>Offene Stellen</b>	1.431	1.504	1.629	1.618	1.363	1.441	1.456	1.435	1.403	1.444	1.373	1.750
<b>Arbeitslosenquote <sup>2)</sup></b>												
SALZGITTER	9,7	9,5	9,4	9,2	9,4	9,2	9,2	9,1	8,8	8,7	8,7	9,0
BUNDESGBIET WEST <sup>3)</sup>	7,1	7,0	6,8	6,6	6,4	6,2	6,4	6,3	6,1	6,0	6,0	6,2
NIEDERSACHSEN	8,6	8,5	8,1	7,9	7,7	7,4	7,7	7,6	7,2	7,0	7,0	7,3
<b>Arbeitslose Teilzeitarbeit</b>												
Männer	34	34	35	33	32	33	34	35	33	33	31	31
Frauen	880	861	833	810	808	797	774	752	754	720	712	715
insgesamt	914	895	868	843	840	830	808	787	787	753	743	746
<b>Ausländer</b>												
Männer	483	482	484	485	459	458	428	420	416	421	434	449
Frauen	433	423	424	403	402	390	396	403	396	398	392	394
insgesamt	916	905	908	888	861	848	824	823	812	819	826	843
<b>Jugendliche unter 20 J.</b>												
Männer	58	55	54	47	45	48	45	72	72	55	47	53
Frauen	52	42	55	46	48	36	55	68	61	46	44	47
insgesamt	110	97	109	93	93	84	100	140	133	101	91	100
<b>55 J. und älter</b>												
Männer	257	257	266	256	273	280	295	296	286	290	284	306
Frauen	367	374	386	375	378	381	384	376	383	396	385	397
insgesamt	624	631	652	631	651	661	679	672	669	686	669	703
<b>Schwerbehinderte</b>												
Männer	139	130	130	125	134	130	134	132	130	137	137	153
Frauen	116	106	114	110	116	123	130	129	124	127	123	121
insgesamt	255	236	244	235	250	253	264	261	254	264	260	274

1) Berichtsgebiet: Stadt Salzgitter, Gemeinden Baddeckenstedt, Burgdorf, Elbe, Haverlah, Heere u. Sehnde (Ldkrs. Wolfenbüttel)

2) Arbeitslose in % aller zivilen Erwerbspersonen (sozialvers.pfl. u. geringfügig Beschäftigte, Beamte, Selbständige, Mithelfende Familienangehörige, Arbeitslose)

3) ohne neue Bundesländer

## 2.5 Strukturkennziffern - Monatsübersicht / 2007

Quelle : Agentur für Arbeit Braunschweig; eigene Berechnungen

Merkmal <sup>1)</sup>	Jan.	Feb.	Mrz.	Apr.	Mai.	Jun.	Jul.	Aug.	Sep.	Okt.	Nov.	Dez.	JD <sup>4)</sup> 2007
<b>Arbeitslose</b>													
Männer	3.318	3.321	3.210	3.054	3.039	2.950	2.939	2.926	2.715	2.638	2.580	2.504	2.933
Frauen	3.649	3.527	3.421	3.406	3.347	3.307	3.406	3.382	3.200	3.062	2.989	2.917	3.301
insgesamt	6.967	6.848	6.631	6.460	6.386	6.257	6.345	6.308	5.915	5.700	5.569	5.421	6.234
<b>Kurzarbeiter in ... Betrieben</b>													
	199	223	233		28	27	41	34	38		5	53	73
	14	17	19		4	4	5	3	3		1	7	6
<b>Offene Stellen</b>													
	1.108	1.009	1.071	925	909	901	1.132	1.176	1.161	1.023	979	1.340	1.061
<b>Arbeitslosenquote <sup>2)</sup></b>													
SALZGITTER	12,4	12,2	11,8	11,5	11,4	10,7	10,8	10,8	10,1	9,7	9,5	9,3	10,9
BUNDESGBIET WEST <sup>3)</sup>	8,4	8,4	8,1	7,8	7,5	7,3	7,3	7,3	7,0	6,8	6,7	6,7	7,4
NIEDERSACHSEN	10,0	9,9	9,6	9,2	8,8	8,5	8,7	8,8	8,4	8,1	8,0	8,1	8,8
<b>Arbeitslose Teilzeitarbeit</b>													
Männer	35	35	38	39	41	42	40	38	38	33	40	37	38
Frauen	1.088	1.057	1.023	1.026	1.029	1.011	996	986	936	893	872	867	982
insgesamt	1.123	1.092	1.061	1.067	1.070	1.053	1.036	1.024	974	926	912	904	1.020
<b>Ausländer</b>													
Männer	566	582	572	548	539	535	539	525	504	489	497	471	531
Frauen	523	502	491	473	466	449	462	463	455	415	438	424	463
insgesamt	1.089	1.084	1.063	1.021	1.005	984	1.001	988	959	904	935	895	994
<b>Jugendliche unter 20 J.</b>													
Männer	54	60	60	44	42	52	65	107	79	59	47	50	60
Frauen	53	49	46	42	44	44	64	84	65	58	60	58	56
insgesamt	107	109	106	86	86	96	129	191	144	117	107	108	116
<b>55 J. und älter</b>													
Männer	350	340	314	301	300	295	285	276	261	260	257	239	290
Frauen	495	485	478	460	423	407	404	385	364	370	371	401	420
insgesamt	845	825	792	761	723	702	689	661	625	630	628	610	708
<b>Schwerbehinderte</b>													
Männer	172	168	163	157	151	148	143	132	132	146	131	129	148
Frauen	142	134	130	130	128	124	127	126	118	127	120	118	127
insgesamt	314	302	293	287	279	272	270	258	250	273	251	247	275

1) Berichtsgebiet: Stadt Salzgitter, Gemeinden Baddeckenstedt, Burgdorf, Elbe, Haverlah, Heere u. Sehlde (Ldkrs. Wolfenbüttel)

2) Arbeitslose in % aller zivilen Erwerbspersonen (sozialvers.pfl. u. geringfügig Beschäftigte, Beamte, Selbständige, Mithelfende Familienangehörige, Arbeitslose)

3) ohne neue Bundesländer

4) Jahresdurchschnitt

## 2.6 Strukturkennziffern - Monatsübersicht / 2006

Quelle : Agentur für Arbeit Braunschweig; eigene Berechnungen

Merkmal <sup>1)</sup>	Jan.	Feb.	Mrz.	Apr.	Mai.	Jun.	Jul.	Aug.	Sep.	Okt.	Nov.	Dez.	JD <sup>4)</sup> 2006
<b>Arbeitslose</b>													
Männer	4.137	4.159	4.042	3.940	3.727	3.662	3.591	3.530	3.308	3.265	3.145	3.148	3.638
Frauen	4.041	4.081	4.024	4.012	3.977	3.984	4.037	4.011	3.824	3.739	3.669	3.609	3.917
insgesamt	8.178	8.240	8.066	7.952	7.704	7.646	7.628	7.541	7.132	7.004	6.814	6.757	7.555
<b>Kurzarbeiter in ... Betrieben</b>													
	114	133	132	107	88	68	51	19	15	16	44	45	69
	12	17	17	13	14	12	11	7	5	4	6	5	10
<b>Offene Stellen</b>													
	339	634	706	670	780	972	1.089	1.075	1.042	1.038	1.153	1.180	890
<b>Arbeitslosenquote <sup>2)</sup></b>													
SALZGITTER	14,4	14,5	14,2	14,0	13,7	13,6	13,6	13,4	12,7	12,5	12,2	12,0	13,4
BUNDESGBIET WEST <sup>3)</sup>	10,2	10,2	10,1	9,7	9,2	8,9	8,9	8,8	8,5	8,2	8,0	8,0	9,1
NIEDERSACHSEN	12,0	12,0	11,7	11,2	10,5	10,2	10,2	10,3	9,8	9,6	9,4	9,5	10,5
<b>Arbeitslose Teilzeitarbeit</b>													
Männer	40	42	45	48	40	34	40	36	36	38	41	35	40
Frauen	1.175	1.180	1.168	1.173	1.177	1.163	1.180	1.158	1.120	1.121	1.090	1.080	1.149
insgesamt	1.215	1.222	1.213	1.221	1.217	1.197	1.220	1.194	1.156	1.159	1.131	1.115	1.188
<b>Ausländer</b>													
Männer	694	397	698	678	676	663	636	631	600	593	571	557	616
Frauen	544	559	554	560	556	551	564	563	540	546	535	523	550
insgesamt	1.238	1.256	1.252	1.238	1.232	1.214	1.200	1.194	1.140	1.139	1.106	1.080	1.191
<b>Jugendliche unter 20 J.</b>													
Männer	85	96	91	79	74	68	77	105	83	72	60	58	79
Frauen	76	88	87	86	106	98	102	133	102	88	71	60	91
insgesamt	161	184	178	165	180	166	179	238	185	160	131	118	170
<b>55 J. und älter</b>													
Männer	405	394	394	397	376	368	366	362	346	349	339	337	369
Frauen	452	471	468	472	469	482	496	502	499	484	474	378	471
insgesamt	857	865	862	869	845	850	862	864	845	833	813	815	848
<b>Schwerbehinderte</b>													
Männer	191	183	176	170	159	181	179	182	176	169	169	166	175
Frauen	151	146	146	147	138	156	157	153	151	147	139	138	147
insgesamt	342	329	322	317	297	337	336	335	327	316	308	304	323

1) Berichtsgebiet: Stadt Salzgitter, Gemeinden Baddeckenstedt, Burgdorf, Elbe, Haverlah, Heere u. Sehlde (Ldkrs. Wolfenbüttel)

2) Arbeitslose in % aller zivilen Erwerbspersonen (sozialvers.pfl. u. geringfügig Beschäftigte, Beamte, Selbständige, Mithelfende Familienangehörige, Arbeitslose)

3) ohne neue Bundesländer

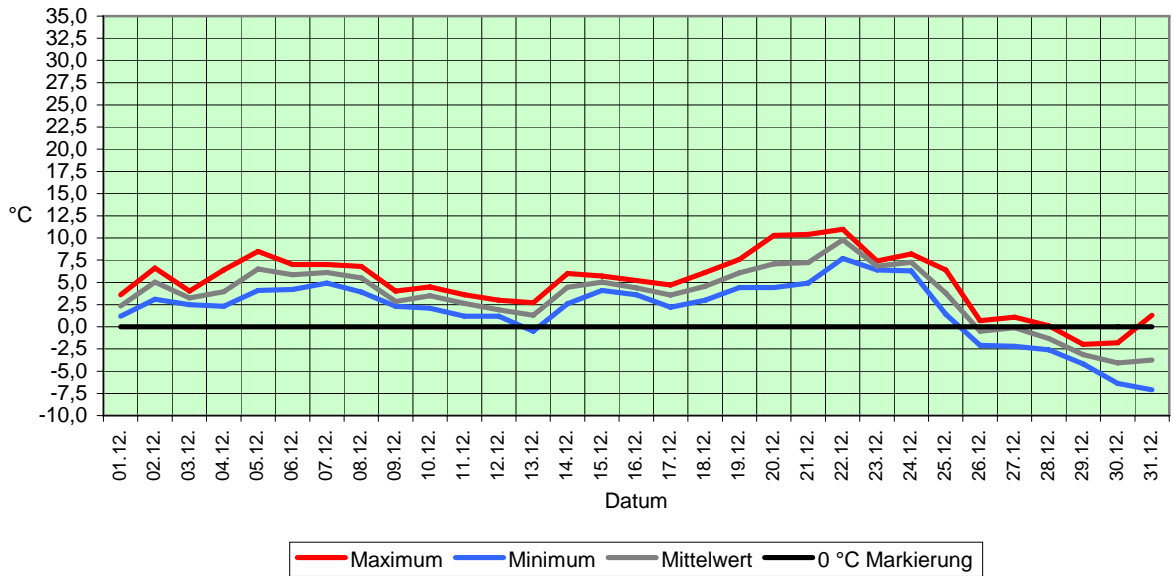
4) Jahresdurchschnitt

### 3 Umwelt

#### 3.1 Temperatur

Quelle : Niedersächsisches Ministerium für Umwelt und Klimaschutz / Wetterstation SROO, Salzgitter-Drütte

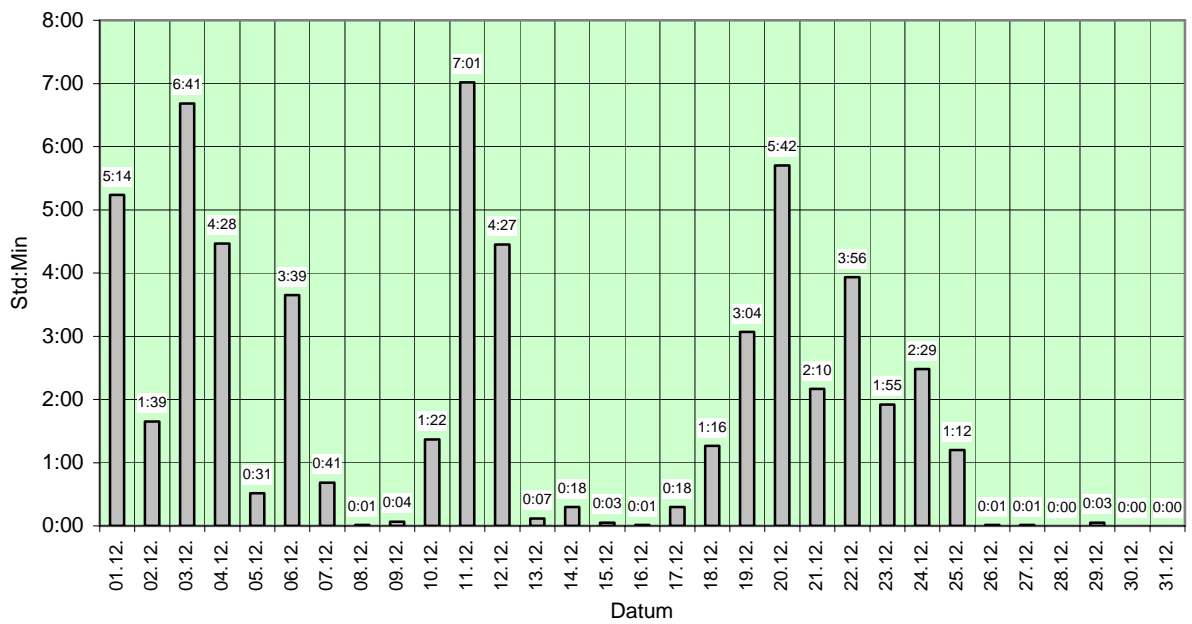
Temperaturen in Grad Celsius (°C)



#### 3.2 Regendauer

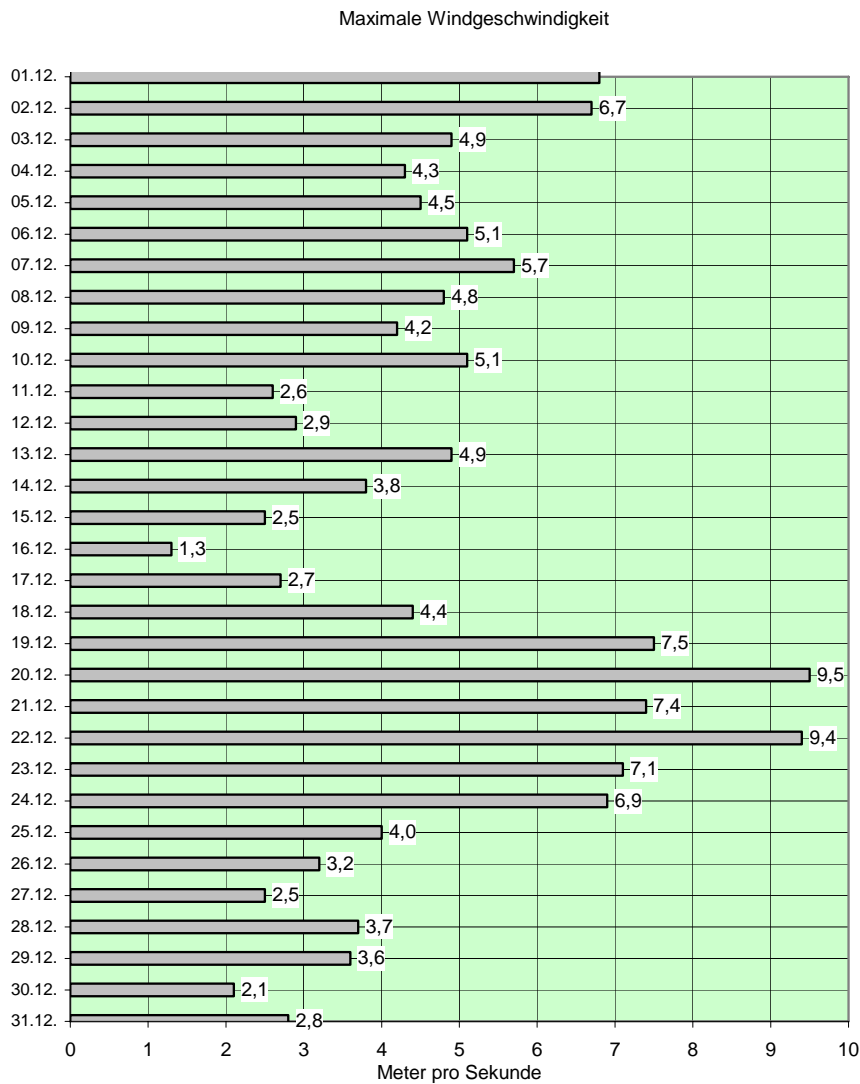
Quelle : Niedersächsisches Ministerium für Umwelt und Klimaschutz / Wetterstation SROO, Salzgitter-Drütte

Regendauer in Stunden und Minuten



### 3.3 Windgeschwindigkeit

Quelle : Niedersächsisches Ministerium für Umwelt und Klimaschutz / Wetterstation SROO, Salzgitter-Drütte



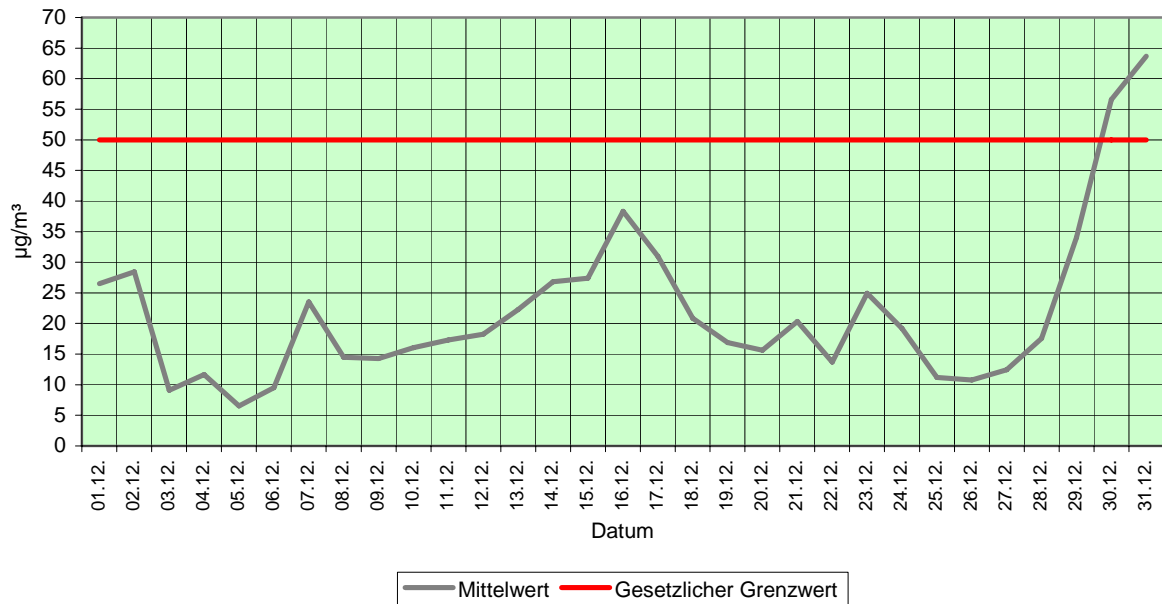
Windstärke	Bezeichnung	Windgeschwindigkeit in m/s	Wirkungen an Land
0	still	0 bis 0,5	Rauch steigt senk recht hoch
1	leiser Zug	0,6 bis 1,7	Rauch schwach bewegt
2	leichte Brise	1,8 bis 3,3	für das Gefühl bemerkbar
3	schwache Brise	3,4 bis 5,2	Blätter leicht bewegt
4	kräftige Brise	5,3 bis 7,4	hebt Staub und loses Papier
5	frische Brise	7,5 bis 9,8	kleine Bäume schwanken
6	starker Wind	9,9 bis 12,4	heult an Häusern
7	steifer Wind	12,5 bis 15,2	wirft auf Wellen Schaumköpfe
8	stürmischer Wind	15,3 bis 18,2	hindert am Gehen
9	Sturm	18,3 bis 21,5	deckt Ziegel ab
10	schwerer Sturm	21,6 bis 25,1	wirft Bäume um
11	orkanartiger Sturm	25,2 bis 29,0	schwere Zerstörungen
12	Orkan	über 29,0	schwere Verwüstungen

Bereich der Windstromproduktion ↑

### 3.4 Feinstaub (XPM10)

Quelle : Niedersächsisches Ministerium für Umwelt und Klimaschutz / Wetterstation SROO, Salzgitter-Drütte

Feinstaub (XPM10) - Tagesmittelwerte in  $\mu\text{g}/\text{m}^3$

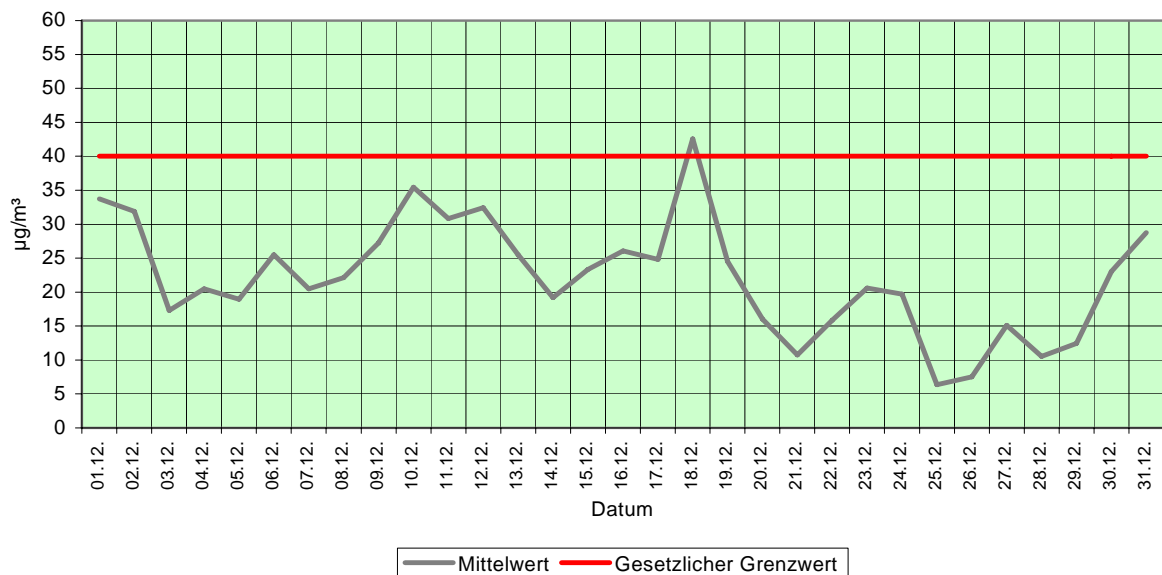


Unter Feinstaub versteht man allgemein die in der Atmosphäre verteilten festen Teilchen. Die in der Luft vorhandenen Staubpartikel weisen eine sehr breit gefächerte Korngrößenverteilung auf. Von kleinsten Teilchen, die nur aus wenigen Molekülen bestehen, bis hin zu Teilchen von über  $100 \mu\text{m}$  Durchmesser. Unter der Messgröße PM10 (Particulate Matter  $< 10 \mu\text{m}$ ) wird die Feinstaubfraktion mit einem oberen Partikeldurchmesser bis zu  $10 \mu\text{m}$  verstanden. Denn gerade lungengängige Partikel sind von besonderer gesundheitlicher Relevanz. Zum Schutz der menschlichen Gesundheit ist am 01.01.2005 der Tagesgrenzwert für Feinstaub ( $\text{PM}_{10}$ ) in Kraft getreten. Er beträgt  $50 \mu\text{g}/\text{m}^3$ . Dieser Wert darf nicht öfter als 35 mal im Jahr überschritten werden.

### 3.5 Stickstoffdioxid ( $\text{NO}_2$ )

Quelle : Niedersächsisches Ministerium für Umwelt und Klimaschutz / Wetterstation SROO, Salzgitter-Drütte

Stickstoffdioxid ( $\text{NO}_2$ ) - Tagesmittelwerte in  $\mu\text{g}/\text{m}^3$



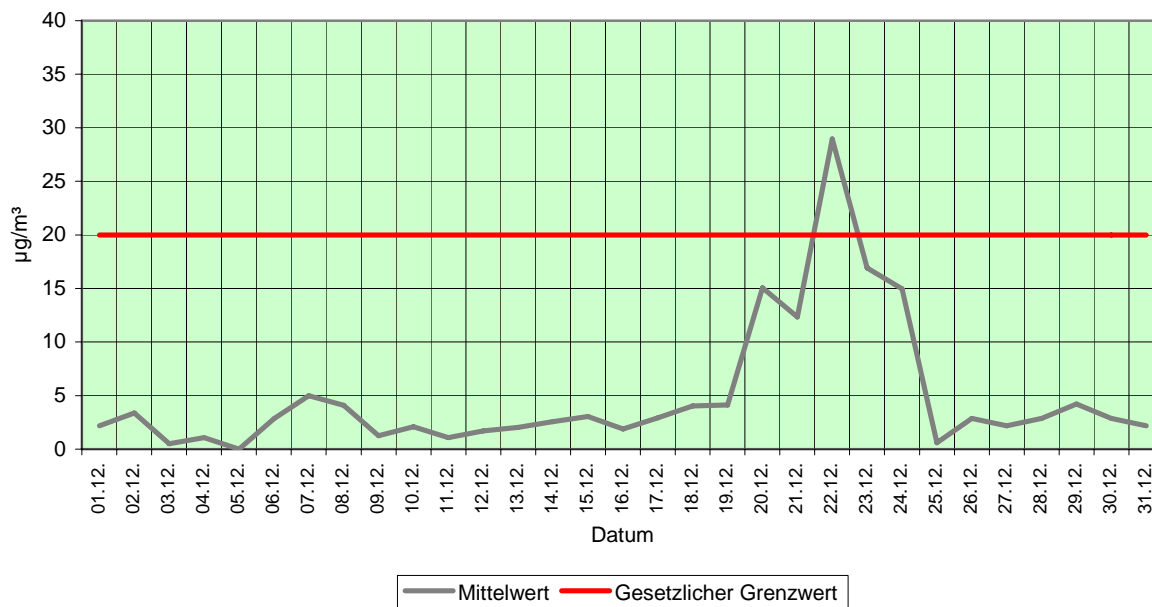
Die Stickstoffoxide sind von großer lufthygienischer Bedeutung. Stickstoffdioxid entsteht prinzipiell als Nebenprodukt bei Verbrennungsvorgängen durch die Oxidation von Luft ( $\text{NO} + \text{O} = \text{NO}_2$ ). Es ist braunrotes, süßlich riechendes Gas und stammt aus den Abgasen von Industrie, Gebäudeheizung und Verkehr.  $\text{NO}_2$  reagiert mit Wasser zu Salpetersäure.



### 3.6 Schwefeldioxid (SO<sub>2</sub>)

Quelle : Niedersächsisches Ministerium für Umwelt und Klimaschutz / Wetterstation SROO, Salzgitter-Drütte

Schwefeldioxid (SO<sub>2</sub>) - Tagesmittelwerte in µg/m<sup>3</sup>



Schwefeldioxid (SO<sub>2</sub>) ist ein farbloses Gas, das 2,3fach schwerer ist als Luft. Es weist einen stechenden Geruch auf, der ab einer Konzentration von ca. 1,3 mg/m<sup>3</sup> wahrgenommen wird. Schwefeldioxid wird bei der Verbrennung von Kohle und Heizöl sowie anderer schwefelhaltiger Brennstoffe gebildet. Feuerungsanlagen im Bereich der Industrie und der Gebäudeheizung sowie der Kraftfahrzeugverkehr (Dieselmotoren) sind die wesentlichen Quellen für die SO<sub>2</sub>-Belastung der Atmosphäre.