



Stadt Salzgitter

- die kinder- und familienfreundliche Lernstadt -

01 / 2009

02 / 2009

03 / 2009

04 / 2009

05 / 2009

06 / 2009

07 / 2009

08 / 2009

09 / 2009

10 / 2009

11 / 2009

12 / 2009



**Arbeitsmarkt,
Bevölkerung und Umwelt**

Monatsbericht

Herausgeber :
Stadt Salzgitter
Referat für Wirtschaft und
Statistik

Postfach 10 06 80
38306 Salzgitter

Inhaltsverzeichnis

1	ZUSAMMENFASSUNG	4
1.1	Bevölkerung.....	4
1.2	Arbeitsmarkt.....	4
2	BEVÖLKERUNG	5
2.1	Entwicklung.....	5
2.2	Stand und Bewegung - Gesamtes Stadtgebiet.....	5
2.3	Stand und Bewegung - Stadtteile	6
2.4	Stand und Bewegung - Ortschaften.....	7
2.5	Strukturdaten am Ort der Hauptwohnung.....	8
3	ARBEITSMARKT	9
3.1	Entwicklung.....	9
3.2	Strukturkennziffern - Berichtsmonat	10
3.3	Strukturkennziffern - Monatsvergleich	11
3.4	Strukturkennziffern - Monatsübersicht / 2009	12
3.5	Strukturkennziffern - Monatsübersicht / 2008	13
3.6	Strukturkennziffern - Monatsübersicht / 2007	14
4	UMWELT	15
4.1	Temperatur	15
4.2	Regendauer	15
4.3	Windgeschwindigkeit	16
4.4	Feinstaub (XPM10).....	17
4.5	Stickstoffdioxid (NO ²).....	17
4.6	Schwefeldioxid (SO ²).....	18

1 Zusammenfassung

1.1 Bevölkerung

- Die Einwohnerentwicklung ist weiterhin rückläufig. Salzgitter hat im Vergleich zum Vormonat insgesamt 85 Einwohner verloren. Die Gesamteinwohnerzahl beträgt somit zum Stichtag 31.12.2009 102.626.
- Im Dezember 2009 stehen den 36 Lebendgeborenen 81 Gestorbene gegenüber. 235 Einwohner haben Salzgitter verlassen; 195 Menschen sind zugezogen.
- Die Anzahl der ausländischen Einwohner hat im Vergleich zum Vormonat abgenommen und veränderte sich um 34 Personen von 9.530 auf 9.496. Im Vergleich zum Dezember des Vorjahres verringerte sich die Anzahl der Ausländer um insgesamt 225 Einwohner.
- Die höchsten Bevölkerungsrückgänge sind im vergangenen Jahr in SZ-Lebenstedt (-395), SZ-Gebhardshagen (-260) und SZ-Bad (-126) zu beobachten. Bevölkerungszuwächse konnten insbesondere die Stadtteile Thiede (+40), Reppner (+18) und Hohenrode (+8) verbuchen.
- In Salzgitter sind Ausländer aus der Türkei mit 5.739 Einwohnern am stärksten vertreten. Es folgen Polen mit 562 und Serbien und Montenegro mit 442 ausländischen Einwohnern.

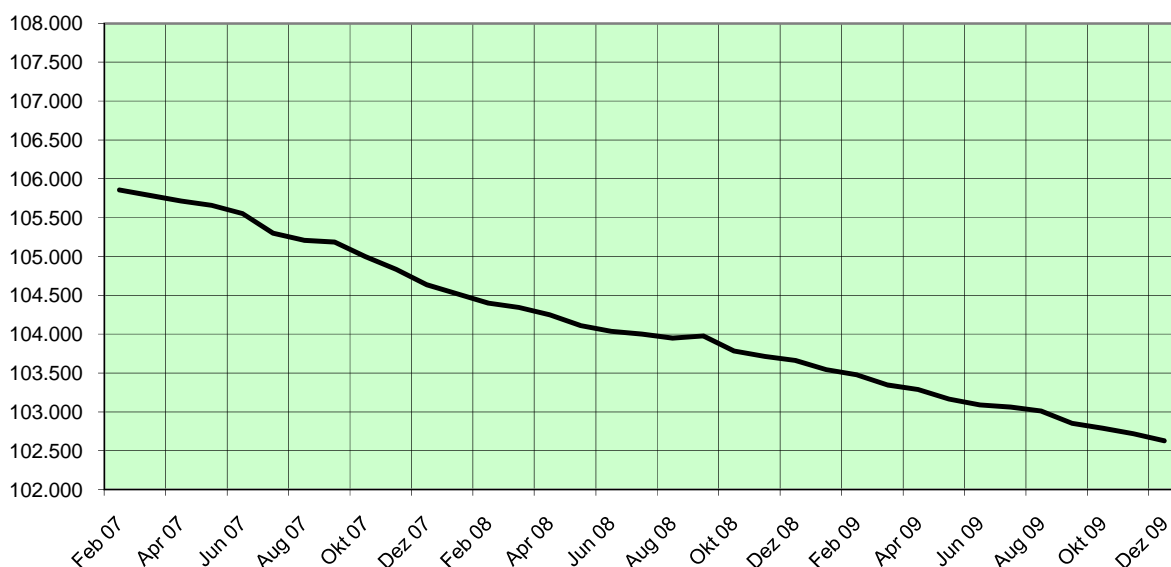
1.2 Arbeitsmarkt

- Die Arbeitslosenquote ist in Salzgitter im Vergleich zum Vormonat leicht gestiegen. Sie liegt bei 9,7 %.
- Derzeit leben 5.472 arbeitslose Menschen in Salzgitter, 95 mehr als im November 2009.
- Die Anzahl arbeitsloser Jugendlicher unter 20 Jahren hat sich im Vergleich zum Vormonat um 8 verringert und liegt bei 92 Arbeitslosen.

2 Bevölkerung

2.1 Entwicklung

Bevölkerungsentwicklung
in der Stadt Salzburg



2.2 Stand und Bewegung - Gesamtes Stadtgebiet

Quelle : Stadt Salzburg - Referat für Wirtschaft und Statistik

Bewegungsart	Bevölkerung am Ort der Hauptwohnung (Melderegister) ¹⁾				
	2008 JS (Jan.-Dez.) ME-Dezember	Berichts- monat Dez 2009	2009 JS (Jan.-Dez.) ME-Dezember	Veränderung zu Dezember 2008	
				absolut	in %
insgesamt	103.663	102.626	102.626	-1.037	-1,0
darunter weiblich	53.128	52.583	52.583	-545	-1,0
darunter Ausländer	9.721	9.496	9.496	-225	-2,3
Lebendgeborene	839	36	748	-91	-10,8
Gestorbene	1.298	81	1.266	-32	-2,5
Überschuss : geboren (+) gestorben (-)	-459	-45	-518	-59	X
Zugezogene	3.273	195	3.291	18	0,5
Fortgezogene	3.654	235	3.791	137	3,7
Wanderungssaldo	-381	-40	-500	-119	X
Bevölkerungszu-/abnahme ²⁾	-840	-85	-1.018	-178	X
Umzüge innerhalb des Stadtgebietes	7.829	453	7.651	-178	-2,3

1) Einführung des MESO-Einwohnerverfahrens im Juli 2003

2) Veränderung gegenüber Vormonat bzw. Vorjahr; einschl. Registerbereinigungen, Wohnungsstatuswechsel u.ggf. Ein- und Ausbürgerungen.

Sämtliche Bewegungsdaten beziehen sich auf das tatsächliche Aktionsdatum der Bewegung, nicht auf das Erfassungs- bzw. Verarbeitungsdatum.

ME= Monatsende; JS= Jahressumme (= Monatssummenwerte)

X = Nachweis nicht sinnvoll

2.3 Stand und Bewegung - Stadtteile

Quelle : Stadt Salzgitter - Referat für Wirtschaft und Statistik

Stadtteil	Bevölkerung am Ort der Hauptwohnung (Melderegister) ¹⁾								
	Dezember 2008		Berichtsmonat Dezember 2009			Veränderung ²⁾ gegenüber Dezember 2008			
	insgesamt	Ausländer	insgesamt	Ausländer		insgesamt		Ausländer	
Anzahl				%	Anzahl	%	Anzahl	%	
insgesamt	103.663	9.721	102.626	9.496	9,3	-1.037	-1,0	-225	-2,3
SZ-Bad	21.054	1.712	20.928	1.687	8,1	-126	-0,6	-25	-1,5
SZ-Barum	801	72	776	72	9,3	-25	-3,1	0	0,0
SZ-Beddingen	513	68	498	72	14,5	-15	-2,9	4	5,9
SZ-Beinum	547	8	552	8	1,4	5	0,9	0	0,0
SZ-Bleckenstedt	688	18	688	25	3,6	0	0,0	7	38,9
SZ-Bruchmachtersen	778	13	775	9	1,2	-3	-0,4	-4	-30,8
SZ-Calbecht	285	9	292	8	2,7	7	2,5	-1	-11,1
SZ-Drütte	434	28	437	28	6,4	3	0,7	0	0,0
SZ-Engelstedt	800	29	789	29	3,7	-11	-1,4	0	0,0
SZ-Engerode	251	5	259	7	2,7	8	3,2	2	40,0
SZ-Flachstökkeim	1.053	11	1.036	12	1,2	-17	-1,6	1	9,1
SZ-Gebhardshagen	7.586	308	7.326	294	4,0	-260	-3,4	-14	-4,5
SZ-Gitter	802	50	743	16	2,2	-59	-7,4	-34	-68,0
SZ-Groß Mahner	602	15	598	14	2,3	-4	-0,7	-1	-6,7
SZ-Hallendorf	1.619	259	1.607	247	15,4	-12	-0,7	-12	-4,6
SZ-Heerte	1.000	131	972	112	11,5	-28	-2,8	-19	-14,5
SZ-Hohenrode	181	2	190	2	1,1	9	5,0	0	0,0
SZ-Im mendorf	445	59	439	65	14,8	-6	-1,3	6	10,2
SZ-Lebenstedt	41.505	5.485	41.110	5.411	13,2	-395	-1,0	-74	-1,3
SZ-Lesse	1.202	11	1.174	10	0,9	-28	-2,3	-1	-9,1
SZ-Lichtenberg	3.351	87	3.319	71	2,1	-32	-1,0	-16	-18,4
SZ-Lobmachtersen	879	11	876	10	1,1	-3	-0,3	-1	-9,1
SZ-Ohlendorf	551	30	545	27	5,0	-6	-1,1	-3	-10,0
SZ-Osterlinde	416	3	419	4	1,0	3	0,7	1	33,3
SZ-Reppner	557	40	575	48	8,3	18	3,2	8	20,0
SZ-Ringelheim	1.920	45	1.882	39	2,1	-38	-2,0	-6	-13,3
SZ-Salder	1.515	82	1.497	73	4,9	-18	-1,2	-9	-11,0
SZ-Sauingen	444	6	452	6	1,3	8	1,8	0	0,0
SZ-Thiede	10.475	862	10.515	866	8,2	40	0,4	4	0,5
SZ-Üfingen	866	24	859	25	2,9	-7	-0,8	1	4,2
SZ-Watenstedt	543	238	498	199	40,0	-45	-8,3	-39	-16,4

1) Einführung des MESO-Einwohnerverfahrens im Juli 2003. Die angegebenen Werte geben den Stand zum Monatsende wieder.

2) einschließlich Registerbereinigungen, Wohnungsstatuswechsel und ggfs. Ein- und Ausbürgerungen.

2.4 Stand und Bewegung - Ortschaften

Quelle : Stadt Salzgitter - Referat für Wirtschaft und Statistik

Ortschaft / Stadtteil	Bevölkerung am Ort der Hauptwohnung (Melderegister) ¹⁾								
	Dezember 2008		Berichtsmonat Dezember 2009			Veränderung ²⁾ gegenüber Dezember 2008			
	insgesamt	Ausländer	insgesamt	Ausländer		insgesamt		Ausländer	
Anzahl				%	Anzahl	%	Anzahl	%	
insgesamt	103.663	9.721	102.626	9.496	9,3	-1.037	-1,0	-225	-2,3
Ortschaft Nord	44.598	5.609	44.171	5.522	12,5	-427	-1,0	-87	-1,6
SZ-Bruchmachersen	778	13	775	9	1,2	-3	-0,4	-4	-30,8
SZ-Engelnstedt	800	29	789	29	3,7	-11	-1,4	0	0,0
SZ-Lebenstedt	41.505	5.485	41.110	5.411	13,2	-395	-1,0	-74	-1,3
SZ-Salder	1.515	82	1.497	73	4,9	-18	-1,2	-9	-11,0
Ortschaft Nordost	12.298	960	12.324	969	7,9	26	0,2	9	0,9
SZ-Beddingen	513	68	498	72	14,5	-15	-2,9	4	5,9
SZ-Sauingen	444	6	452	6	1,3	8	1,8	0	0,0
SZ-Thiede	10.475	862	10.515	866	8,2	40	0,4	4	0,5
SZ-Üfingen	866	24	859	25	2,9	-7	-0,8	1	4,2
Ortschaft Nordwest	5.526	141	5.487	133	2,4	-39	-0,7	-8	-5,7
SZ-Lesse	1.202	11	1.174	10	0,9	-28	-2,3	-1	-9,1
SZ-Lichtenberg	3.351	87	3.319	71	2,1	-32	-1,0	-16	-18,4
SZ-Osterlinde	416	3	419	4	1,0	3	0,7	1	33,3
SZ-Reppner	557	40	575	48	8,3	18	3,2	8	20,0
Ortschaft Ost	3.729	602	3.669	564	15,4	-60	-1,6	-38	-6,3
SZ-Bleckenstedt	688	18	688	25	3,6	0	0,0	7	38,9
SZ-Drütte	434	28	437	28	6,4	3	0,7	0	0,0
SZ-Hallendorf	1.619	259	1.607	247	15,4	-12	-0,7	-12	-4,6
SZ-Im mendorf	445	59	439	65	14,8	-6	-1,3	6	10,2
SZ-Watenstedt	543	238	498	199	40,0	-45	-8,3	-39	-16,4
Ortschaft Süd	24.559	1.824	24.341	1.758	7,2	-218	-0,9	-66	-3,6
SZ-Bad	21.054	1.712	20.928	1.687	8,1	-126	-0,6	-25	-1,5
SZ-Gitter	802	50	743	16	2,2	-59	-7,4	-34	-68,0
SZ-Groß Mahner	602	15	598	14	2,3	-4	-0,7	-1	-6,7
SZ-Hohenrode	181	2	190	2	1,1	9	5,0	0	0,0
SZ-Ringelheim	1.920	45	1.882	39	2,1	-38	-2,0	-6	-13,3
Ortschaft Südost	3.831	132	3.785	129	3,4	-46	-1,2	-3	-2,3
SZ-Barum	801	72	776	72	9,3	-25	-3,1	0	0,0
SZ-Beinum	547	8	552	8	1,4	5	0,9	0	0,0
SZ-Flachstökheim	1.053	11	1.036	12	1,2	-17	-1,6	1	9,1
SZ-Lobmachersen	879	11	876	10	1,1	-3	-0,3	-1	-9,1
SZ-Ohlendorf	551	30	545	27	5,0	-6	-1,1	-3	-10,0
Ortschaft West	9.122	453	8.849	421	4,8	-273	-3,0	-32	-7,1
SZ-Calbecht	285	9	292	8	2,7	7	2,5	-1	-11,1
SZ-Engerode	251	5	259	7	2,7	8	3,2	2	40,0
SZ-Gebhardshagen	7.586	308	7.326	294	4,0	-260	-3,4	-14	-4,5
SZ-Heerte	1.000	131	972	112	11,5	-28	-2,8	-19	-14,5

1) Einführung des MESO-Einwohnerverfahrens im Juli 2003. Die angegebenen Werte geben den Stand zum Monatsende wieder.

2) einschließlich Registerbereinigungen, Wohnungsstatuswechsel und ggfs. Ein- und Ausbürgerungen.

2.5 Strukturdaten am Ort der Hauptwohnung

Quelle : Stadt Salzgitter - Referat für Wirtschaft und Statistik

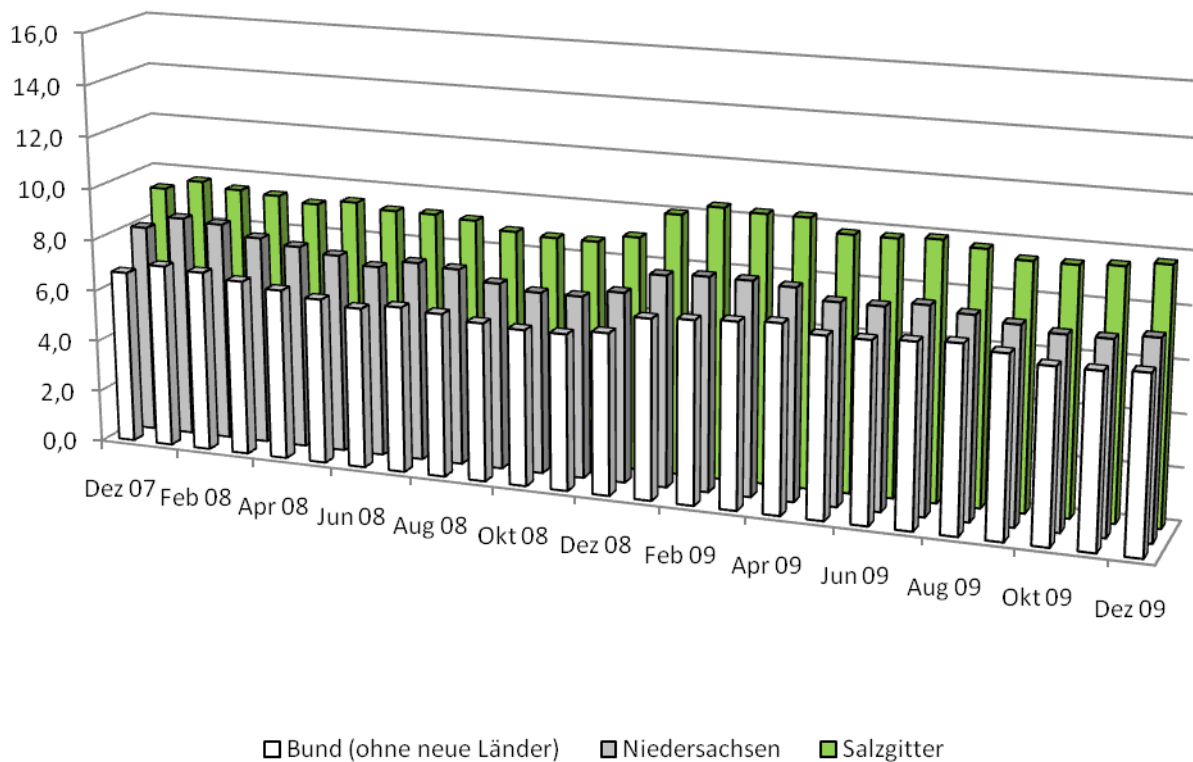
Strukturdaten	Bevölkerung am Ort der Hauptwohnung (Melderegister) ¹⁾			
	Dezember 2008	Berichtsmonat Dezember 2009	Veränderung ²⁾ zu Dezember 2008	
	Anzahl	Anzahl	Anzahl	%
insgesamt	103.662	102.626	-1.036	-1,0
nach Familienstand :				
ledig	37.169	36.887	-282	-0,8
% von insgesamt	35,9	35,9	0,1	0,2
verheiratet	50.515	49.670	-845	-1,7
% von insgesamt	48,7	48,4	-0,3	-0,7
geschieden	7.051	7.214	163	2,3
% von insgesamt	6,8	7,0	0,2	3,3
verwitwet	8.926	8.849	-77	-0,9
% von insgesamt	8,6	8,6	0,0	0,1
unbekannt	1	2	1	100,0
% von insgesamt	0,0	0,0	0,0	102,0
nach Religionszugehörigkeit :				
evangelisch-lutherisch	42.864	42.045	-819	-1,9
% von insgesamt	41,3	41,0	-0,4	-0,9
römisch-katholisch	18.840	18.504	-336	-1,8
% von insgesamt	18,2	18,0	-0,1	-0,8
sonstige	41.959	42.079	120	0,3
% von insgesamt	40,5	41,0	0,5	1,3
Ausländer :				
Ausländer insgesamt	9.721	9.496	-225	-2,3
% von insgesamt	9,4	9,3	-0,1	-1,3
Ausländer weiblich	4.771	4.693	-78	-1,6
% von Ausländer insgesamt	49,1	49,4	0,3	0,7
darunter : aus ...				
Türkei	5.826	5.739	-87	-1,5
% von Ausländer insgesamt	59,9	60,4	0,5	0,8
Polen	599	562	-37	-6,2
% von Ausländer insgesamt	6,2	5,9	-0,2	-4,0
Serbien und Montenegro	475	442	-33	-6,9
% von Ausländer insgesamt	4,9	4,7	-0,2	-4,7
Italien	403	395	-8	-2,0
% von Ausländer insgesamt	4,1	4,2	0,0	0,3
Libanon	172	163	-9	-5,2
% von Ausländer insgesamt	1,8	1,7	-0,1	-3,0
Russische Föderation	163	158	-5	-3,1
% von Ausländer insgesamt	1,7	1,7	0,0	-0,8
Griechenland	153	150	-3	-2,0
% von Ausländer insgesamt	1,6	1,6	0,0	0,4
Bosnien und Herzegowina	113	113	0	0,0
% von Ausländer insgesamt	1,2	1,2	0,0	2,4
Rumänien	88	102	14	15,9
% von Ausländer insgesamt	0,9	1,1	0,2	18,7

1) Einführung des MESO-Einwohnerverfahrens im Juli 2003. Die angegebenen Werte geben den Stand zum Monatsende wieder.

2) einschließlich Registerbereinigungen, Wohnungsstatuswechsel und ggfs. Ein- und Ausbürgerungen.

3 Arbeitsmarkt

3.1 Entwicklung



3.2 Strukturkennziffern - Berichtsmonat

Quelle : Agentur für Arbeit Braunschweig; eigene Berechnungen

Merkmal	Berichtsmonat ¹⁾	Vormonat	Veränderungen zum Vormonat		Vorjahr	Veränderungen zum Vorjahr	
	Dezember 09	November 09	absolut	%	Dezember 08	absolut	%
Arbeitslose							
Männer	2.877	2.781	96	3,5	2.543	334	13,1
Frauen	2.595	2.596	-1	0,0	2.567	28	1,1
insgesamt	5.472	5.377	95	1,8	5.110	362	7,1
Kurzarbeiter in ... Betrieben							
Offene Stellen	1.580	1.221	359	29,4	1.750	-170	-9,7
Arbeitslosenquote ²⁾							
SALZGITTER	9,7	9,5	0,2	2,1	9,0	0,7	7,8
BUNDESGBIET WEST ³⁾	6,7	6,6	0,1	1,5	6,2	0,5	8,1
NIEDERSACHSEN	7,5	7,3	0,2	2,7	7,3	0,2	2,7
Arbeitslose Teilzeitarbeit							
Männer	46	41	5	12,2	31	15	48,4
Frauen	737	745	-8	-1,1	715	22	3,1
insgesamt	783	786	-3	-0,4	746	37	5,0
Ausländer							
Männer	479	486	-7	-1,4	449	30	6,7
Frauen	382	391	-9	-2,3	394	-12	-3,0
insgesamt	861	877	-16	-1,8	843	18	2,1
Jugendliche unter 20 J.							
Männer	43	39	4	10,3	53	-10	-18,9
Frauen	49	45	4	8,9	47	2	4,3
insgesamt	92	84	8	9,5	100	-8	-8,0
55 J. und älter							
Männer	342	330	12	3,6	306	36	11,8
Frauen	426	411	15	3,6	397	29	7,3
insgesamt	768	741	27	3,6	703	65	9,2
Schwerbehinderte							
Männer	125	125	0	0,0	153	-28	-18,3
Frauen	115	110	5	4,5	121	-6	-5,0
insgesamt	240	235	5	2,1	274	-34	-12,4

1) Berichtsgebiet: Stadt Salzgitter, Gemeinden Baddeckenstedt, Burgdorf, Elbe, Haverlah,

Heere u. Sehnde (Ldkrs. Wolfenbüttel)

2) Arbeitslose in % aller zivilen Erwerbspersonen (sozialvers.pfl. u. geringfügig Beschäftigte, Beamte, Selbständige,

Mithelfende Familienangehörige, Arbeitslose)

3) ohne neue Bundesländer

3.3 Strukturkennziffern - Monatsvergleich

Quelle : Agentur für Arbeit Braunschweig; eigene Berechnungen

Merkmal	Berichtsmonat ¹⁾ Dezember 09		Vergleichsmonat Dezember 08		Vergleichsmonat Dezember 07		Vergleichsmonat Dezember 06	
	absolut	%	absolut	%	absolut	%	absolut	%
Arbeitslose								
Männer	2.877	52,6	2.543	49,8	2.504	46,2	3.148	46,6
Frauen	2.595	47,4	2.567	50,2	2.917	53,8	3.609	53,4
insgesamt	5.472	100,0	5.110	100,0	5.421	100,0	6.757	100,0
Kurzarbeiter in ... Betrieben					53		45	
					7		5	
Offene Stellen	1.580		1.750		1.340		1.180	
Arbeitslosenquote ²⁾								
SALZGITTER	9,7		9,0		9,3		12,0	
BUNDES GEBIET WEST ³⁾	6,7		6,2		6,7		8,0	
NIEDERSACHSEN	7,5		7,3		8,1		9,5	
Arbeitslose Teilzeitarbeit								
Männer	46	0,8	31	0,6	37	0,7	35	0,5
Frauen	737	13,5	715	14,0	867	16,0	1.080	16,0
insgesamt	783	14,3	746	14,6	904	16,7	1.115	16,5
Ausländer								
Männer	479	8,8	449	8,8	471	8,7	557	8,2
Frauen	382	7,0	394	7,7	424	7,8	523	7,7
insgesamt	861	15,7	843	16,5	895	16,5	1.080	16,0
Jugendliche unter 20 J.								
Männer	43	0,8	53	1,0	50	0,9	58	0,9
Frauen	49	0,9	47	0,9	58	1,1	60	0,9
insgesamt	92	1,7	100	2,0	108	2,0	118	1,7
55 J. und älter								
Männer	342	6,3	306	6,0	239	4,4	337	5,0
Frauen	426	7,8	397	7,8	401	7,4	378	5,6
insgesamt	768	14,0	703	13,8	610	11,3	815	12,1
Schwerbehinderte								
Männer	125	2,3	153	3,0	129	2,4	166	2,5
Frauen	115	2,1	121	2,4	118	2,2	138	2,0
insgesamt	240	4,4	274	5,4	247	4,6	304	4,5

1) Berichtsgebiet: Stadt Salzgitter, Gemeinden Baddeckenstedt, Burgdorf, Elbe, Haverlah, Heere u. Sehnde (Ldkrs. Wolfenbüttel)

2) Arbeitslose in % aller zivilen Erwerbspersonen (sozialvers.pfl. u. geringfügig Beschäftigte, Beamte, Selbständige, Mithelfende Familienangehörige, Arbeitslose)

3) ohne neue Bundesländer

3.4 Strukturkennziffern - Monatsübersicht / 2009

Quelle : Agentur für Arbeit Braunschweig; eigene Berechnungen

Merkmal ¹⁾	Jan.	Feb.	Mrz.	Apr.	Mai.	Jun.	Jul.	Aug.	Sep.	Okt.	Nov.	Dez.
Arbeitslose												
Männer	2.911	3.070	3.090	3.069	2.885	2.856	2.837	2.770	2.737	2.712	2.781	2.877
Frauen	2.773	2.809	2.760	2.762	2.653	2.669	2.748	2.690	2.578	2.605	2.596	2.595
insgesamt	5.684	5.879	5.850	5.831	5.538	5.525	5.585	5.460	5.315	5.317	5.377	5.472
Kurzarbeiter in ... Betrieben												
Offene Stellen	1.690	1.634	1.552	1.414	1.353	1.273	1.293	1.390	1.349	1.280	1.221	1.580
Arbeitslosenquote ²⁾												
SALZGITTER	10,0	10,4	10,3	10,3	9,8	9,8	9,9	9,7	9,4	9,4	9,5	9,7
BUNDESGBIET WEST ³⁾	6,9	7,0	7,1	7,2	6,9	6,9	7,0	7,1	6,9	6,6	6,6	6,7
NIEDERSACHSEN	8,1	8,2	8,2	8,1	7,7	7,7	7,9	7,7	7,5	7,3	7,3	7,5
Arbeitslose Teilzeitarbeit												
Männer	35	39	33	35	37	39	36	36		43	41	46
Frauen	748	755	754	744	723	767	785	792		770	745	737
insgesamt	783	794	787	779	760	806	821	828		813	786	783
Ausländer												
Männer	495	494	507	491	470	477	460	475	468	468	486	479
Frauen	414	413	416	421	411	409	419	423	427	410	391	382
insgesamt	909	907	923	912	881	886	879	898	895	878	877	861
Jugendliche unter 20 J.												
Männer	50	55	54	53	48	43	55	63	58	49	39	43
Frauen	40	36	35	38	35	43	43	55	49	44	45	49
insgesamt	90	91	89	91	83	86	98	118	107	93	84	92
55 J. und älter												
Männer	345	368	382	394	328	330	332	326	331	342	330	342
Frauen	435	425	444	451	377	378	372	379	377	409	411	426
insgesamt	780	793	826	845	705	708	704	705	708	751	741	768
Schwerbehinderte												
Männer	153	150	152	153	149	142	140	138	135	131	125	125
Frauen	121	125	118	126	119	120	121	112	107	113	110	115
insgesamt	274	275	270	279	268	262	261	250	242	244	235	240

1) Berichtsgebiet: Stadt Salzgitter, Gemeinden Baddeckenstedt, Burgdorf, Elbe, Haverlah, Heere u. Sehlde (Ldkrs. Wolfenbüttel)

2) Arbeitslose in % aller zivilen Erwerbspersonen (sozialvers.pfl. u. geringfügig Beschäftigte, Beamte, Selbständige, Mithelfende Familienangehörige, Arbeitslose)

3) ohne neue Bundesländer

3.5 Strukturkennziffern - Monatsübersicht / 2008

Quelle : Agentur für Arbeit Braunschweig; eigene Berechnungen

Merkmal ¹⁾	Jan.	Feb.	Mrz.	Apr.	Mai.	Jun.	Jul.	Aug.	Sep.	Okt.	Nov.	Dez.	JD ⁴⁾ 2008
Arbeitslose													
Männer	2.692	2.629	2.601	2.561	2.523	2.471	2.434	2.411	2.349	2.347	2.372	2.543	2.494
Frauen	3.001	2.939	2.916	2.820	2.820	2.749	2.791	2.733	2.649	2.607	2.540	2.567	2.761
insgesamt	5.693	5.568	5.517	5.381	5.343	5.220	5.225	5.144	4.998	4.954	4.912	5.110	5.255
Kurzarbeiter in ... Betrieben													
	93	94	107	26	23	28	22	21	26				37
	14	13	13	6	7	6	4	6	6				6
Offene Stellen													
	1.431	1.504	1.629	1.618	1.363	1.441	1.456	1.435	1.403	1.444	1.373	1.750	1.487
Arbeitslosenquote ²⁾													
SALZGITTER	9,7	9,5	9,4	9,2	9,4	9,2	9,2	9,1	8,8	8,7	8,7	9,0	9,2
BUNDESGBIET WEST ³⁾	7,1	7,0	6,8	6,6	6,4	6,2	6,4	6,3	6,1	6,0	6,0	6,2	6,4
NIEDERSACHSEN	8,6	8,5	8,1	7,9	7,7	7,4	7,7	7,6	7,2	7,0	7,0	7,3	7,7
Arbeitslose Teilzeitarbeit													
Männer	34	34	35	33	32	33	34	35	33	33	31	31	33
Frauen	880	861	833	810	808	797	774	752	754	720	712	715	785
insgesamt	914	895	868	843	840	830	808	787	787	753	743	746	818
Ausländer													
Männer	483	482	484	485	459	458	428	420	416	421	434	449	452
Frauen	433	423	424	403	402	390	396	403	396	398	392	394	405
insgesamt	916	905	908	888	861	848	824	823	812	819	826	843	856
Jugendliche unter 20 J.													
Männer	58	55	54	47	45	48	45	72	72	55	47	53	54
Frauen	52	42	55	46	48	36	55	68	61	46	44	47	50
insgesamt	110	97	109	93	93	84	100	140	133	101	91	100	104
55 J. und älter													
Männer	257	257	266	256	273	280	295	296	286	290	284	306	279
Frauen	367	374	386	375	378	381	384	376	383	396	385	397	382
insgesamt	624	631	652	631	651	661	679	672	669	686	669	703	661
Schwerbehinderte													
Männer	139	130	130	125	134	130	134	132	130	137	137	153	134
Frauen	116	106	114	110	116	123	130	129	124	127	123	121	120
insgesamt	255	236	244	235	250	253	264	261	254	264	260	274	254

1) Berichtsgebiet: Stadt Salzgitter, Gemeinden Baddeckenstedt, Burgdorf, Elbe, Haverlah,

Heere u. Sehnde (Ldkrs. Wolfenbüttel)

2) Arbeitslose in % aller zivilen Erwerbspersonen (sozialvers.pfl. u. geringfügig Beschäftigte, Beamte, Selbständige, Mit helfende Familienangehörige, Arbeitslose)

3) ohne neue Bundesländer

4) Jahresdurchschnitt

3.6 Strukturkennziffern - Monatsübersicht / 2007

Quelle : Agentur für Arbeit Braunschweig; eigene Berechnungen

Merkmal ¹⁾	Jan.	Feb.	Mrz.	Apr.	Mai.	Jun.	Jul.	Aug.	Sep.	Okt.	Nov.	Dez.	JD ⁴⁾ 2007
Arbeitslose													
Männer	3.318	3.321	3.210	3.054	3.039	2.950	2.939	2.926	2.715	2.638	2.580	2.504	2.933
Frauen	3.649	3.527	3.421	3.406	3.347	3.307	3.406	3.382	3.200	3.062	2.989	2.917	3.301
insgesamt	6.967	6.848	6.631	6.460	6.386	6.257	6.345	6.308	5.915	5.700	5.569	5.421	6.234
Kurzarbeiter in ... Betrieben													
	199	223	233		28	27	41	34	38		5	53	73
	14	17	19		4	4	5	3	3		1	7	6
Offene Stellen													
	1.108	1.009	1.071	925	909	901	1.132	1.176	1.161	1.023	979	1.340	1.061
Arbeitslosenquote ²⁾													
SALZGITTER	12,4	12,2	11,8	11,5	11,4	10,7	10,8	10,8	10,1	9,7	9,5	9,3	10,9
BUNDESGBIET WEST ³⁾	8,4	8,4	8,1	7,8	7,5	7,3	7,3	7,3	7,0	6,8	6,7	6,7	7,4
NIEDERSACHSEN	10,0	9,9	9,6	9,2	8,8	8,5	8,7	8,8	8,4	8,1	8,0	8,1	8,8
Arbeitslose Teilzeitarbeit													
Männer	35	35	38	39	41	42	40	38	38	33	40	37	38
Frauen	1.088	1.057	1.023	1.026	1.029	1.011	996	986	936	893	872	867	982
insgesamt	1.123	1.092	1.061	1.067	1.070	1.053	1.036	1.024	974	926	912	904	1.020
Ausländer													
Männer	566	582	572	548	539	535	539	525	504	489	497	471	531
Frauen	523	502	491	473	466	449	462	463	455	415	438	424	463
insgesamt	1.089	1.084	1.063	1.021	1.005	984	1.001	988	959	904	935	895	994
Jugendliche unter 20 J.													
Männer	54	60	60	44	42	52	65	107	79	59	47	50	60
Frauen	53	49	46	42	44	44	64	84	65	58	60	58	56
insgesamt	107	109	106	86	86	96	129	191	144	117	107	108	116
55 J. und älter													
Männer	350	340	314	301	300	295	285	276	261	260	257	239	290
Frauen	495	485	478	460	423	407	404	385	364	370	371	401	420
insgesamt	845	825	792	761	723	702	689	661	625	630	628	610	708
Schwerbehinderte													
Männer	172	168	163	157	151	148	143	132	132	146	131	129	148
Frauen	142	134	130	130	128	124	127	126	118	127	120	118	127
insgesamt	314	302	293	287	279	272	270	258	250	273	251	247	275

1) Berichtsgebiet: Stadt Salzgitter, Gemeinden Baddeckenstedt, Burgdorf, Elbe, Haverlah,

Heere u. Sehnde (Ldkrs. Wolfenbüttel)

2) Arbeitslose in % aller zivilen Erwerbspersonen (sozialvers.pfl. u. geringfügig Beschäftigte, Beamte, Selbständige, Mithelfende Familienangehörige, Arbeitslose)

3) ohne neue Bundesländer

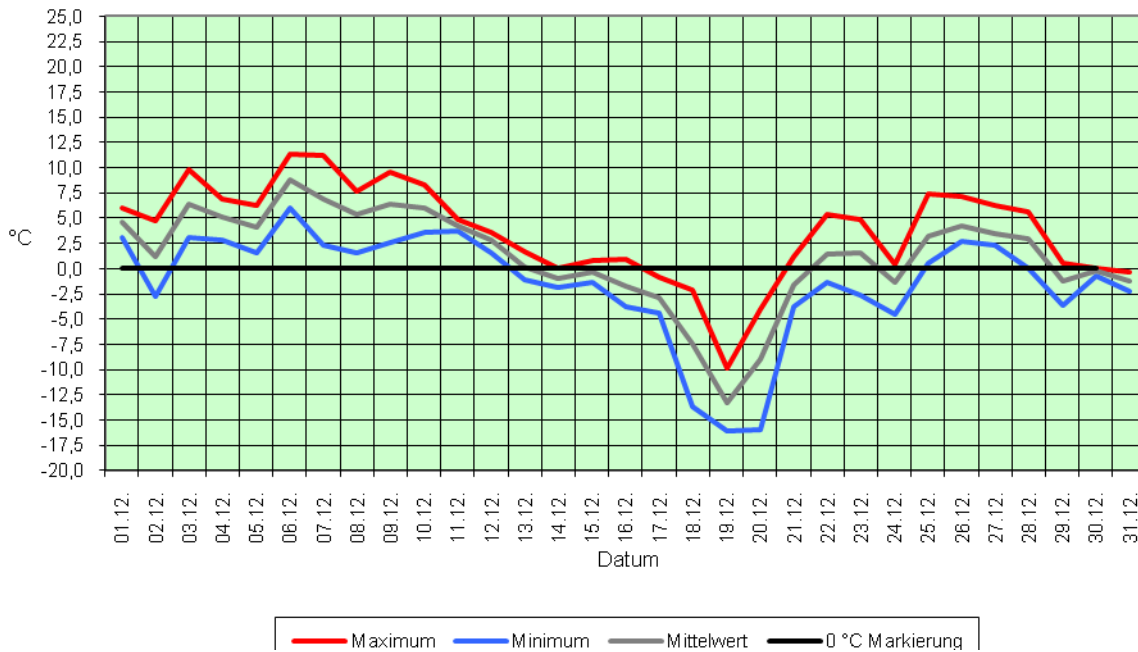
4) Jahresdurchschnitt

4 Umwelt

4.1 Temperatur

Quelle : Niedersächsisches Ministerium für Umwelt und Klimaschutz / Wetterstation SROO, Salzgitter-Drütte

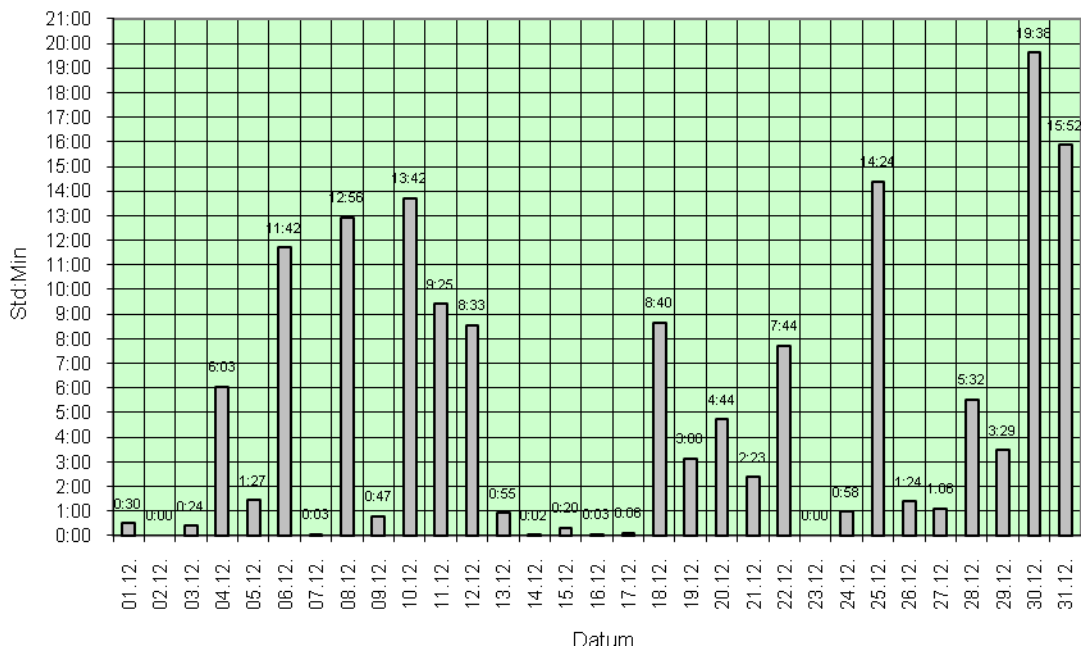
Temperaturen in Grad Celsius (°C)



4.2 Regendauer

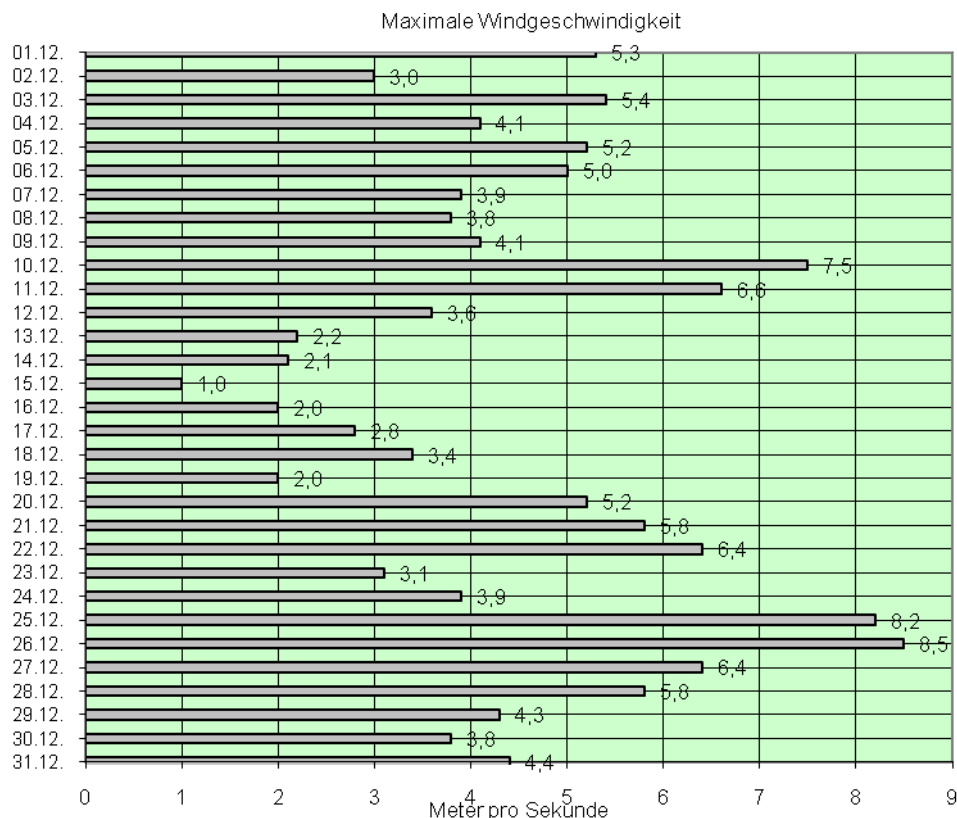
Quelle : Niedersächsisches Ministerium für Umwelt und Klimaschutz / Wetterstation SROO, Salzgitter-Drütte

Regendauer in Stunden und Minuten



4.3 Windgeschwindigkeit

Quelle : Niedersächsisches Ministerium für Umwelt und Klimaschutz / Wetterstation SROO, Salzgitter-Drütte



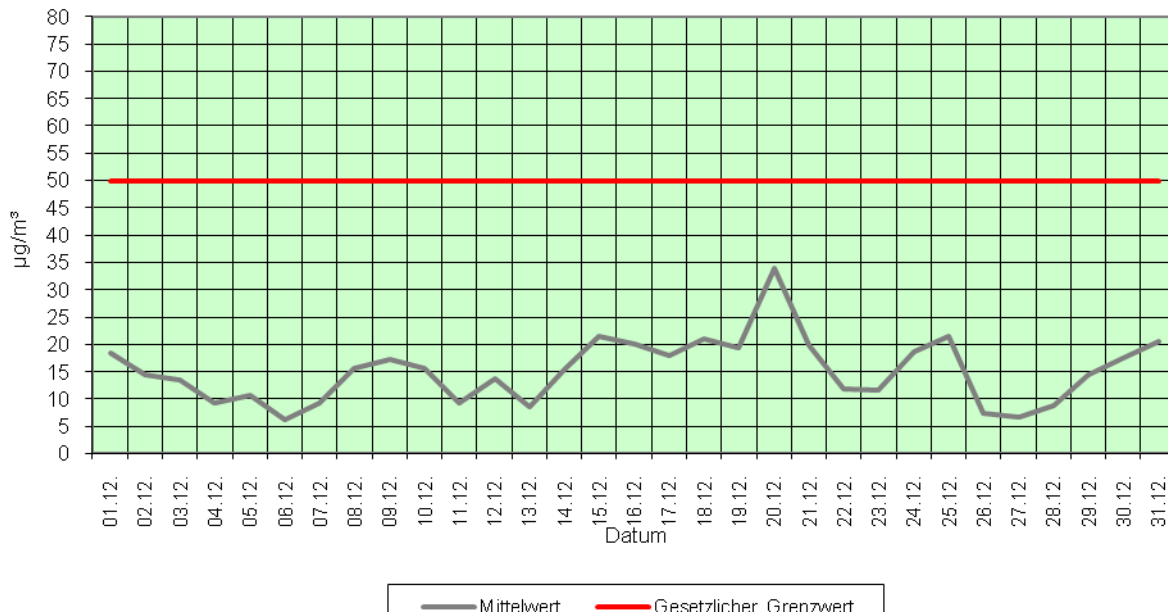
Windstärke	Bezeichnung	Windgeschwindigkeit in m/s	Wirkungen an Land
0	still	0 bis 0,5	Rauch steigt senk recht hoch
1	leiser Zug	0,6 bis 1,7	Rauch schwach bewegt
2	leichte Brise	1,8 bis 3,3	für das Gefühl bemerkbar
3	schwache Brise	3,4 bis 5,2	Blätter leicht bewegt
4	kräftige Brise	5,3 bis 7,4	hebt Staub und loses Papier
5	frische Brise	7,5 bis 9,8	kleine Bäume schwanken
6	starker Wind	9,9 bis 12,4	heult an Häusern
7	steifer Wind	12,5 bis 15,2	wirft auf Wellen Schaumköpfe
8	stürmischer Wind	15,3 bis 18,2	hindert am Gehen
9	Sturm	18,3 bis 21,5	deckt Ziegel ab
10	schwerer Sturm	21,6 bis 25,1	wirft Bäume um
11	orkanartiger Sturm	25,2 bis 29,0	schwere Zerstörungen
12	Orkan	über 29,0	schwere Verwüstungen

Bereich der Windstromproduktion

4.4 Feinstaub (XPM10)

Quelle : Niedersächsisches Ministerium für Umwelt und Klimaschutz / Wetterstation SROO, Salzgitter-Drütte

Feinstaub (XPM10) - Tagesmittelwerte in µg/m³

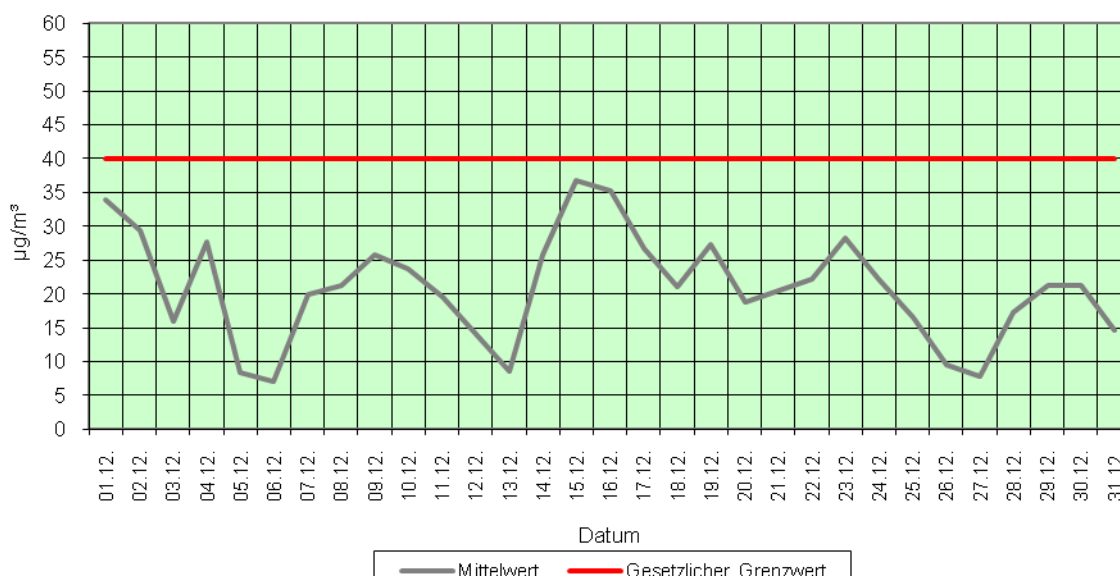


Unter Feinstaub versteht man allgemein die in der Atmosphäre verteilten festen Teilchen. Die in der Luft vorhandenen Staubpartikel weisen eine sehr breit gefächerte Korngrößenverteilung auf. Von kleinsten Teilchen, die nur aus wenigen Molekülen bestehen, bis hin zu Teilchen von über 100 µm Durchmesser. Unter der Messgröße PM10 (Particulate Matter < 10 µm) wird die Feinstaubfraktion mit einem oberen Partikeldurchmesser bis zu 10 µm verstanden. Denn gerade lungengängige Partikel sind von besonderer gesundheitlicher Relevanz. Zum Schutz der menschlichen Gesundheit ist am 01.01.2005 der Tagesgrenzwert für Feinstaub (PM₁₀) in Kraft getreten. Er beträgt 50 µg/m³. Dieser Wert darf nicht öfter als 35 mal im Jahr überschritten werden.

4.5 Stickstoffdioxid (NO²)

Quelle : Niedersächsisches Ministerium für Umwelt und Klimaschutz / Wetterstation SROO, Salzgitter-Drütte

Stickstoffdioxid (NO²) - Tagesmittelwerte in µg/m³

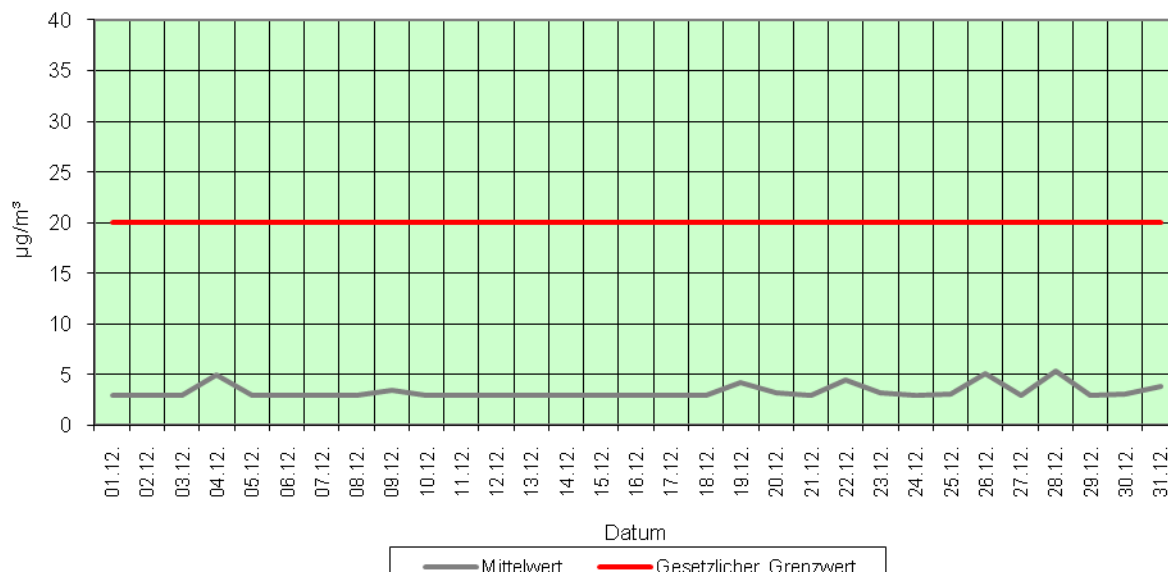


Die Stickstoffoxide sind von großer lufthygienischer Bedeutung. Stickstoffdioxid entsteht prinzipiell als Nebenprodukt bei Verbrennungsvorgängen durch die Oxidation von Luft (NO+O=NO²). Es ist braunrotes, süßlich riechendes Gas und stammt aus den Abgasen von Industrie, Gebäudeheizung und Verkehr. NO² reagiert mit Wasser zu Salpetersäure.

4.6 Schwefeldioxid (SO₂)

Quelle : Niedersächsisches Ministerium für Umwelt und Klimaschutz / Wetterstation SROO, Salzgitter-Drütte

Schwefeldioxid (SO₂) - Tagesmittelwerte in µg/m³



Schwefeldioxid (SO₂) ist ein farbloses Gas, das 2,3fach schwerer ist als Luft. Es weist einen stechenden Geruch auf, der ab einer Konzentration von ca. 1,3 mg/m³ wahrgenommen wird. Schwefeldioxid wird bei der Verbrennung von Kohle und Heizöl sowie anderer schwefelhaltiger Brennstoffe gebildet. Feuerungsanlagen im Bereich der Industrie und der Gebäudeheizung sowie der Kraftfahrzeugverkehr (Dieselmotoren) sind die wesentlichen Quellen für die SO₂-Belastung der Atmosphäre.