



Stadt Salzgitter

- die kinder- und familienfreundliche Lernstadt -

01 / 2015

02 / 2015

03 / 2015

04 / 2015

05 / 2015

06 / 2015

07 / 2015

08 / 2015

09 / 2015

10 / 2015

11 / 2015

12 / 2015



**Arbeitsmarkt,
Bevölkerung und Umwelt**

Monatsbericht

Herausgeber :
Stadt Salzgitter
Referat für Wirtschaft und
Statistik

Postfach 10 06 80
38206 Salzgitter

Auskunft und Beratung:
Dietmar Halmich
Telefon: 05341/839-3461
E-Mail: Dietmar.Halmich@Stadt.Salzgitter.de

Inhaltsverzeichnis

1	ZUSAMMENFASSUNG	4
1.1	Bevölkerung.....	4
1.2	Arbeitsmarkt.....	4
2	BEVÖLKERUNG	5
2.1	Entwicklung.....	5
2.2	Stand und Bewegung - Gesamtes Stadtgebiet.....	5
2.3	Stand und Bewegung - Stadtteile	6
2.4	Stand und Bewegung - Ortschaften.....	7
2.5	Strukturdaten am Ort der Hauptwohnung.....	8
3	ARBEITSMARKT	9
3.1	Entwicklung der Arbeitslosenquote.....	9
3.2	Strukturkennziffern - Berichtsmonat	10
3.3	Strukturkennziffern - Monatsvergleich	11
3.4	Strukturkennziffern - Monatsübersicht / 2014	12
3.5	Strukturkennziffern - Monatsübersicht / 2013	13
3.6	Strukturkennziffern - Monatsübersicht / 2012	14
4	UMWELT	15
4.1	Temperatur	15
4.2	Niederschlagsdauer	15
4.3	Windgeschwindigkeit	16
4.4	Feinstaub (XPM10).....	17
4.5	Stickstoffdioxid (NO ²).....	18
4.6	Schwefeldioxid (SO ²).....	18

1 Zusammenfassung

1.1 Bevölkerung

- Die Einwohnerzahl Salzgitters hat sich im Vergleich zum Vormonat um 224 Einwohner erhöht. Die Gesamteinwohnerzahl beträgt somit zum Stichtag 31.08.2015 102.478.
- Im August 2015 stehen den 71 Lebendgeborenen 116 Gestorbene gegenüber. 443 Einwohner haben Salzgitter verlassen; 712 Menschen sind zugezogen.
- Die Anzahl der ausländischen Einwohner hat im Vergleich zum Vormonat zugenommen und veränderte sich um 224 Personen von 12.312 auf 12.536. Im Vergleich zum August des Vorjahres erhöhte sich die Anzahl der Ausländer um insgesamt 2.055 Einwohner.
- Die höchsten Bevölkerungsrückgänge sind im vergangenen Jahr in SZ-Hallendorf (minus 32), SZ-Lichtenberg (minus 32) und SZ-Flachstöckheim (minus 19) zu beobachten. Bevölkerungszuwächse konnten insbesondere die Stadtteile SZ-Lebenstedt (plus 985), SZ-Bad (plus 585) und SZ-Thiede (plus 242) verbuchen.
- In Salzgitter sind Ausländer aus der Türkei mit 5.190 Einwohnern am stärksten vertreten. Es folgen Polen mit 1.382 und Syrien mit 856 ausländischen Einwohnern.

1.2 Arbeitsmarkt

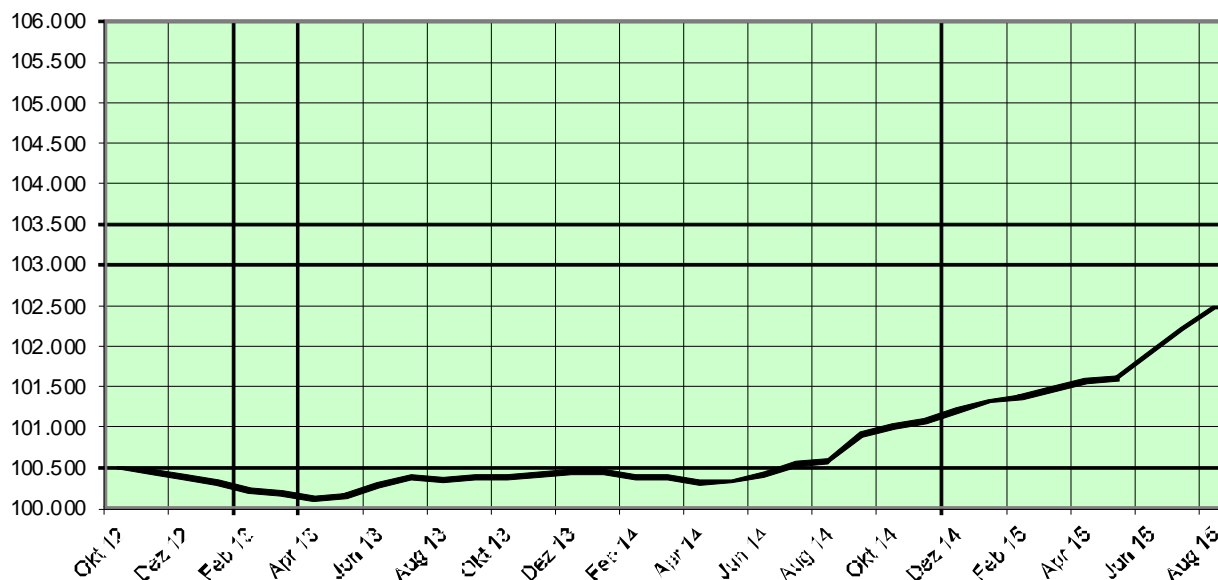
- Die Arbeitslosenquote ist in Salzgitter im Vergleich zum Vormonat gestiegen und liegt bei 8,9 %.
- Derzeit leben 5.037 arbeitslose Menschen in Salzgitter, 25 mehr als im Juli 2015.
- Die Anzahl arbeitsloser Jugendlicher unter 25 Jahren hat sich im Vergleich zum Vormonat um 55 erhöht und liegt bei 542 Arbeitslosen.

2 Bevölkerung

2.1 Entwicklung

Bevölkerungsentwicklung
in der Stadt Salzgitter

Einwohner



2.2 Stand und Bewegung - Gesamtes Stadtgebiet

Quelle : Stadt Salzgitter - Referat für Wirtschaft und Statistik

Bewegungsart	Bevölkerung am Ort der Hauptwohnung (Melderegister) ¹⁾				
	2014 JS (Jan.-Aug.) ME-August	Berichts- monat Aug 2015	2015 JS (Jan.-Aug.) ME-August	Veränderung zu August 2014	
				absolut	in %
insgesamt	100.597	102.478	102.478	1.881	1,9
darunter weiblich	51.147	51.709	51.709	562	1,1
darunter Ausländer	10.481	12.536	12.536	2.055	19,6
Lebendgeborene	543	71	577	34	6,3
Gestorbene	881	116	929	48	5,4
Überschuss : geboren (+) gestorben (-)	-338	-45	-352	-14	X
Zugezogene	3.205	712	4.520	1.315	41,0
Fortgezogene	2.709	443	2.887	178	6,6
Wanderungssaldo	496	269	1.633	1.137	X
Bevölkerungszu-/abnahme ²⁾	158	224	1.281	1.123	X
Umzüge innerhalb des Stadtgebietes	4.706	704	5.288	582	12,4

1) Einführung des MESO-Einwohnerverfahrens im Juli 2003

2) Veränderung gegenüber Vormonat bzw. Vorjahr; einschl. Registerbereinigungen, Wohnungsstatuswechsel u.ggf. Ein- und Ausbürgerungen.

Sämtliche Bewegungsdaten beziehen sich auf das tatsächliche Aktionsdatum der Bewegung, nicht auf das Erfassungs- bzw. Verarbeitungsdatum.

ME= Monatsende; JS= Jahressumme (= Monatssummenwerte)

X = Nachweis nicht sinnvoll

2.3 Stand und Bewegung - Stadtteile

Quelle : Stadt Salzgitter - Referat für Wirtschaft und Statistik

Stadtteil	Bevölkerung am Ort der Hauptwohnung (Melderegister) ¹⁾								
	August 2014		Berichtsmonat August 2015			Veränderung ²⁾ gegenüber August 2014			
	insgesamt	Ausländer	insgesamt	Ausländer		insgesamt		Ausländer	
Anzahl				%	Anzahl	%	Anzahl	%	
insgesamt	100.597	10.481	102.478	12.536	12,2	1.881	1,9	2.055	19,6
SZ-Bad	19.930	1.658	20.515	2.024	9,9	585	2,9	366	22,1
SZ-Barum	716	63	710	66	9,3	-6	-0,8	3	4,8
SZ-Beddingen	442	49	446	49	11,0	4	0,9	0	0,0
SZ-Beinum	505	9	492	7	1,4	-13	-2,6	-2	-22,2
SZ-Bleckenstedt	650	31	647	33	5,1	-3	-0,5	2	6,5
SZ-Bruchmachtersen	760	13	785	20	2,5	25	3,3	7	53,8
SZ-Calbecht	301	9	304	9	3,0	3	1,0	0	0,0
SZ-Drütte	397	21	394	20	5,1	-3	-0,8	-1	-4,8
SZ-Engelstedt	808	34	791	39	4,9	-17	-2,1	5	14,7
SZ-Engerode	250	13	243	18	7,4	-7	-2,8	5	38,5
SZ-Flachstöckheim	1.019	20	1.000	24	2,4	-19	-1,9	4	20,0
SZ-Gebhardshagen	6.614	303	6.729	381	5,7	115	1,7	78	25,7
SZ-Gitter	758	49	771	60	7,8	13	1,7	11	22,4
SZ-Groß Mahner	538	14	538	13	2,4	0	0,0	-1	-7,1
SZ-Hallendorf	1.565	261	1.533	261	17,0	-32	-2,0	0	0,0
SZ-Heerte	1.048	166	1.070	174	16,3	22	2,1	8	4,8
SZ-Hohenrode	179	2	174	2	1,1	-5	-2,8	0	0,0
SZ-Immdorf	412	66	411	65	15,8	-1	-0,2	-1	-1,5
SZ-Lebenstedt	41.308	6.317	42.293	7.548	17,8	985	2,4	1.231	19,5
SZ-Lesse	1.144	13	1.134	23	2,0	-10	-0,9	10	76,9
SZ-Lichtenberg	3.328	98	3.296	98	3,0	-32	-1,0	0	0,0
SZ-Lobmachtersen	885	11	869	13	1,5	-16	-1,8	2	18,2
SZ-Ohlendorf	521	19	516	29	5,6	-5	-1,0	10	52,6
SZ-Osterlinde	411	4	398	10	2,5	-13	-3,2	6	150,0
SZ-Reppner	666	38	676	41	6,1	10	1,5	3	7,9
SZ-Ringelheim	1.881	46	1.905	56	2,9	24	1,3	10	21,7
SZ-Salder	1.459	86	1.472	112	7,6	13	0,9	26	30,2
SZ-Sauingen	431	8	431	14	3,2	0	0,0	6	75,0
SZ-Thiede	10.469	922	10.711	1.161	10,8	242	2,3	239	25,9
SZ-Üfingen	797	13	813	27	3,3	16	2,0	14	107,7
SZ-Watenstedt	405	125	411	139	33,8	6	1,5	14	11,2

1) Einführung des MESO-Einwohnerverfahrens im Juli 2003. Die angegebenen Werte geben den Stand zum Monatsende wieder.

2) einschließlich Registerbereinigungen, Wohnungsstatustausch und ggfs. Ein- und Ausbürgerungen.

2.4 Stand und Bewegung - Ortschaften

Quelle : Stadt Salzgitter - Referat für Wirtschaft und Statistik

Ortschaft / Stadtteil	Bevölkerung am Ort der Hauptwohnung (Melderegister) ¹⁾								
	August 2014		Berichtsmonat August 2015			Veränderung ²⁾ gegenüber August 2014			
	insgesamt	Ausländer	insgesamt	Ausländer		insgesamt		Ausländer	
			Anzahl	%	Anzahl	%	Anzahl	%	
insgesamt	100.597	10.481	102.478	12.536	12,2	1.881	1,9	2.055	19,6
Ortschaft Nord	44.335	6.450	45.341	7.719	17,0	1.006	2,3	1.269	19,7
SZ-Bruchmachtersen	760	13	785	20	2,5	25	3,3	7	53,8
SZ-Engelstedt	808	34	791	39	4,9	-17	-2,1	5	14,7
SZ-Lebenstedt	41.308	6.317	42.293	7.548	17,8	985	2,4	1.231	19,5
SZ-Salder	1.459	86	1.472	112	7,6	13	0,9	26	30,2
Ortschaft Nordost	12.139	992	12.401	1.251	10,1	262	2,2	259	26,1
SZ-Beddingen	442	49	446	49	11,0	4	0,9	0	0,0
SZ-Sauingen	431	8	431	14	3,2	0	0,0	6	75,0
SZ-Thiede	10.469	922	10.711	1.161	10,8	242	2,3	239	25,9
SZ-Üfingen	797	13	813	27	3,3	16	2,0	14	107,7
Ortschaft Nordwest	5.549	153	5.504	172	3,1	-45	-0,8	19	12,4
SZ-Lesse	1.144	13	1.134	23	2,0	-10	-0,9	10	76,9
SZ-Lichtenberg	3.328	98	3.296	98	3,0	-32	-1,0	0	0,0
SZ-Osterlinde	411	4	398	10	2,5	-13	-3,2	6	150,0
SZ-Reppner	666	38	676	41	6,1	10	1,5	3	7,9
Ortschaft Ost	3.429	504	3.396	518	15,3	-33	-1,0	14	2,8
SZ-Bleckenstedt	650	31	647	33	5,1	-3	-0,5	2	6,5
SZ-Drütte	397	21	394	20	5,1	-3	-0,8	-1	-4,8
SZ-Hallendorf	1.565	261	1.533	261	17,0	-32	-2,0	0	0,0
SZ-Im mendorf	412	66	411	65	15,8	-1	-0,2	-1	-1,5
SZ-Watenstedt	405	125	411	139	33,8	6	1,5	14	11,2
Ortschaft Süd	23.286	1.769	23.903	2.155	9,0	617	2,6	386	21,8
SZ-Bad	19.930	1.658	20.515	2.024	9,9	585	2,9	366	22,1
SZ-Gitter	758	49	771	60	7,8	13	1,7	11	22,4
SZ-Groß Mahner	538	14	538	13	2,4	0	0,0	-1	-7,1
SZ-Hohenrode	179	2	174	2	1,1	-5	-2,8	0	0,0
SZ-Ringelheim	1.881	46	1.905	56	2,9	24	1,3	10	21,7
Ortschaft Südost	3.646	122	3.587	139	3,9	-59	-1,6	17	13,9
SZ-Barum	716	63	710	66	9,3	-6	-0,8	3	4,8
SZ-Beinum	505	9	492	7	1,4	-13	-2,6	-2	-22,2
SZ-Flachstöckheim	1.019	20	1.000	24	2,4	-19	-1,9	4	20,0
SZ-Lobmachtersen	885	11	869	13	1,5	-16	-1,8	2	18,2
SZ-Ohlendorf	521	19	516	29	5,6	-5	-1,0	10	52,6
Ortschaft West	8.213	491	8.346	582	7,0	133	1,6	91	18,5
SZ-Calbecht	301	9	304	9	3,0	3	1,0	0	0,0
SZ-Engerode	250	13	243	18	7,4	-7	-2,8	5	38,5
SZ-Gebhardshagen	6.614	303	6.729	381	5,7	115	1,7	78	25,7
SZ-Heerte	1.048	166	1.070	174	16,3	22	2,1	8	4,8

1) Einführung des MESO-Einwohnerverfahrens im Juli 2003. Die angegebenen Werte geben den Stand zum Monatsende wieder.

2) einschließlich Registerbereinigungen, Wohnungsstatustausch und ggfs. Ein- und Ausbürgerungen.

2.5 Strukturdaten am Ort der Hauptwohnung

Quelle : Stadt Salzgitter - Referat für Wirtschaft und Statistik

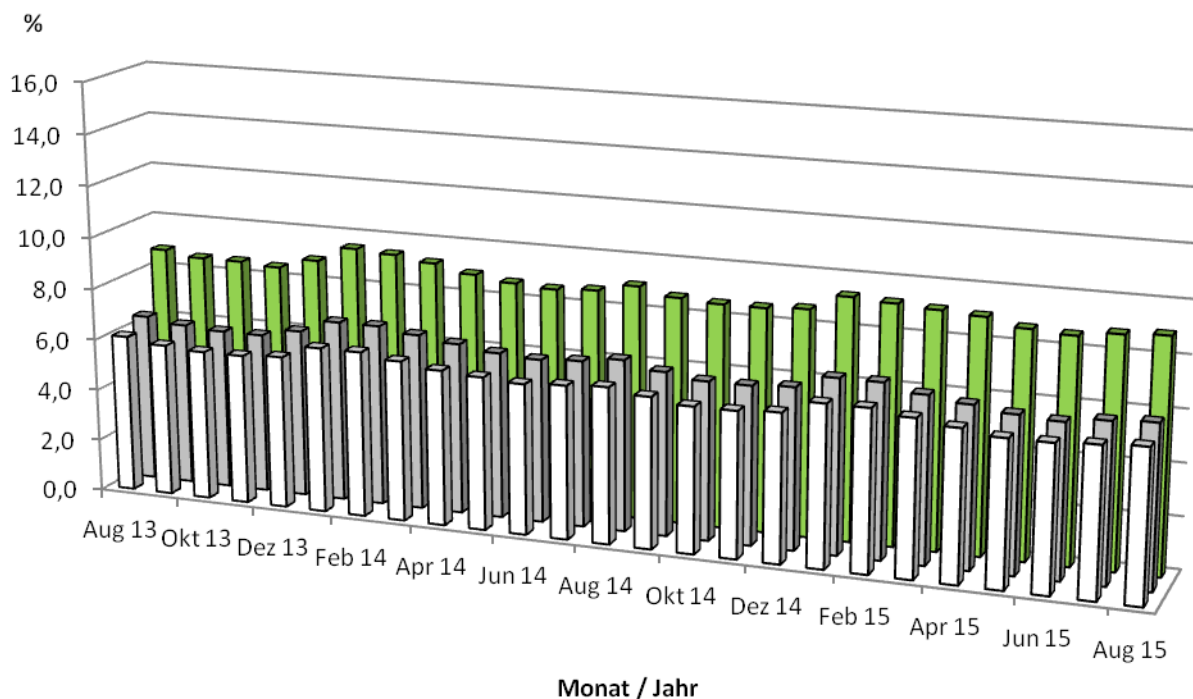
Strukturdaten	Bevölkerung am Ort der Hauptwohnung (Melderegister) ¹⁾			
	August 2014	Berichtsmonat August 2015	Veränderung ²⁾ zu August 2014	
	Anzahl	Anzahl	Anzahl	%
insgesamt	100.597	102.478	1.881	1,9
nach Familienstand :				
ledig	36.923	37.868	945	2,6
% von insgesamt	36,7	37,0	0,2	0,7
verheiratet	46.998	46.960	-38	-0,1
% von insgesamt	46,7	45,8	-0,9	-1,9
geschieden	7.771	7.889	118	1,5
% von insgesamt	7,7	7,7	0,0	-0,3
verwitwet	8.567	8.563	-4	0,0
% von insgesamt	8,5	8,4	-0,2	-1,9
unbekannt	338	1.198	860	254,4
% von insgesamt	0,3	1,2	0,8	247,9
nach Religionszugehörigkeit :				
Evangelisch-lutherisch	38.392	37.605	-787	-2,0
% von insgesamt	38,2	36,7	-1,5	-3,8
Römisch-katholisch	17.054	17.193	139	0,8
% von insgesamt	17,0	16,8	-0,2	-1,0
sonstige	45.151	47.680	2.529	5,6
% von insgesamt	44,9	46,5	1,6	3,7
Ausländer :				
Ausländer insgesamt	10.481	12.536	2.055	19,6
% von insgesamt	10,4	12,2	1,8	17,4
Ausländer weiblich	5.159	5.899	740	14,3
% von Ausländer insgesamt	49,2	47,1	-2,2	-4,4
darunter : ...				
türkisch	5.233	5.190	-43	-0,8
% von Ausländer insgesamt	49,9	41,4	-8,5	-17,1
polnisch	927	1.382	455	49,1
% von Ausländer insgesamt	8,8	11,0	2,2	24,6
syrisch	348	856	508	146,0
% von Ausländer insgesamt	3,3	6,8	3,5	105,7
rumänisch	313	526	213	68,1
% von Ausländer insgesamt	3,0	4,2	1,2	40,5
italienisch	402	429	27	6,7
% von Ausländer insgesamt	3,8	3,4	-0,4	-10,8
bulgarisch	173	325	152	87,9
% von Ausländer insgesamt	1,7	2,6	0,9	57,1
ungarisch	120	274	154	128,3
% von Ausländer insgesamt	1,1	2,2	1,0	90,9
serbisch	210	222	12	5,7
% von Ausländer insgesamt	2,0	1,8	-0,2	-11,6
russisch	187	201	14	7,5
% von Ausländer insgesamt	1,8	1,6	-0,2	-10,1

1) Einführung des MESO-Einwohnerverfahrens im Juli 2003. Die angegebenen Werte geben den Stand zum Monatsende wieder.

2) einschließlich Registerbereinigungen, Wohnungsstatustausch und ggfs. Ein- und Ausbürgerungen.

3 Arbeitsmarkt

3.1 Entwicklung der Arbeitslosenquote¹



□ Bund (ohne neue Länder) ■ Niedersachsen ■ Salzgitter

¹ Arbeitslose in % aller zivilen Erwerbspersonen

3.2 Strukturkennziffern - Berichtsmonat

Quelle : Agentur für Arbeit; eigene Berechnungen

Merkmal	Berichtsmonat ¹⁾	Vomonat	Veränderungen zum Vormonat		Vorjahr	Veränderungen zum Vorjahr	
	August 15	Juli 15	absolut	%	August 14	absolut	%
Arbeitssuchende	7.922	7.902	20	0,3	7.707	215	2,8
Arbeitslosenquote ²⁾							
Salzgitter (Gesamt)	8,9	8,8	0,1	1,1	9,0	-0,1	8,9
- Männer	7,9	8,0	-0,1	-1,3	8,0	-0,1	8,1
- Frauen	10,1	9,9	0,2	2,0	10,3	-0,2	10,1
- 15 bis unter 25 Jahre	9,1	8,2	0,9	11,0	9,6	-0,5	8,7
- dar.: 15 bis unter 20 J.	8,9	6,4	2,5	39,1	9,2	-0,3	6,7
- 50 bis unter 65 Jahre	8,1	8,2	-0,1	-1,2	8,2	-0,1	8,3
- dar.: 55 bis unter 65 Jahre	8,6	8,6	0,0	0,0	8,4	0,2	8,4
- Ausländer	20,8	20,7	0,1	0,5	19,4	1,4	19,3
Deutschland	6,4	6,3	0,1	1,6	6,7	-0,3	6,6
Westdeutschland	5,8	5,7	0,1	1,8	6,0	-0,2	-3,3
Ostdeutschland	9,0	9,0	0,0	0,0	9,4	-0,4	-4,3
Niedersachsen	6,2	6,1	0,1	1,6	6,6	-0,4	-6,1
Arbeitslose							
Bestand (Gesamt)	5.037	5.012	25	0,5	5.044	-7	-0,1
Männer	2.544	2.576	-32	-1,2	2.565	-21	-0,8
Frauen	2.493	2.436	57	2,3	2.480	13	0,5
ohne abgeschlossene Berufsausbildung	3.007	3.004	3	0,1	2.945	62	2,1
15 bis unter 25 Jahre	542	487	55	11,3	566	-24	-4,2
dar.: 15 bis unter 20 J.	130	93	37	39,8	132	-2	-1,5
50 bis unter 65 Jahre	1.574	1.588	-14	-0,9	1.533	41	2,7
dar.: 55 bis unter 65 Jahre	938	942	-4	-0,4	889	49	5,5
Langzeitarbeitslose	1.967	1.962	5	0,3	2.067	-100	-4,8
Schwerbehinderte	225	234	-9	-3,8	249	-24	-9,6
Ausländer	1.115	1.108	7	0,6	988	127	12,9

1) Berichtsgebiet: Stadt Salzgitter, Gemeinden Baddeckenstedt, Burgdorf, Elbe, Haverlah, Heere u. Sehlde (Ldkrs. Wolfenbüttel)

2) Arbeitslose in % aller zivilen Erwerbspersonen (sozialvers.pfl. u. geringfügig Beschäftigte, Beamte, Selbständige, Mithelfende Familienangehörige, Arbeitslose)

3.3 Strukturkennziffern - Monatsvergleich

Quelle : Agentur für Arbeit; eigene Berechnungen

Merkmal	Berichtsmonat ¹⁾ August 15		Vergleichsmonat August 14		Vergleichsmonat August 13		Vergleichsmonat August 12	
	absolut	%	absolut	%	absolut	%	absolut	%
Arbeitssuchende	7.922		7.707		7.725		7.408	
Arbeitslosenquote ²⁾								
Salzgitter (Gesamt)	8,9		9,0		8,8		8,5	
- Männer	7,9		8,0		8,0		7,5	
- Frauen	10,1		10,3		9,9		9,9	
- 15 bis unter 25 Jahre	9,1		9,6		8,9		7,8	
- dar.: 15 bis unter 20 J.	8,9		9,2		8,0		6,4	
- 50 bis unter 65 Jahre	8,1		8,2		8,3		8,3	
- dar.: 55 bis unter 65 Jahre	8,6		8,4		8,3		8,3	
- Ausländer	20,8		19,4		18,0		17,3	
Deutschland	6,4		6,7		6,8		6,8	
Westdeutschland	5,8		6,0		6,1		6,0	
Ostdeutschland	9,0		9,4		9,9		10,3	
Niedersachsen	6,2		6,6		6,5		6,7	
Arbeitslose								
Bestand (Gesamt)	5.037	100	5.044	100	4.955	100	4.749	100
Männer	2.544	50,5	2.565	50,9	2.551	51,5	2.362	49,7
Frauen	2.493	49,5	2.480	49,2	2.404	48,5	2.387	50,3
ohne abgeschlossene Berufsausbildung	3.007	59,7	2.945	58,4	2.798	56,5	2.598	54,7
15 bis unter 25 Jahre	542	10,8	566	11,2	529	10,7	456	9,6
dar.: 15 bis unter 20 J.	130	2,6	132	2,6	121	2,4	96	2,0
50 bis unter 65 Jahre	1.574	31,2	1.533	30,4	1.498	30,2	1.438	30,3
dar.: 55 bis unter 65 Jahre	938	18,6	889	17,6	833	16,8	808	17,0
Langzeitarbeitslose	1.967	39,1	2.067	41,0	1.770	35,7	1.566	33,0
Schwerbehinderte	225	4,5	249	4,9	247	5,0	245	5,2
Ausländer	1.115	22,1	988	19,6	884	17,8	792	16,7

1) Berichtsgebiet: Stadt Salzgitter, Gemeinden Baddeckenstedt, Burgdorf, Elbe, Haverlah,

Heere u. Sehlde (Ldkrs. Wolfenbüttel)

2) Arbeitslose in % aller zivilen Erwerbspersonen (sozialvers.pfl. u. geringfügig Beschäftigte, Beamte, Selbständige,

Mitgliedern der Familienangehörige, Arbeitslose)

3.4 Strukturkennziffern - Monatsübersicht / 2015

Quelle : Agentur für Arbeit; eigene Berechnungen

Merkmal ¹⁾	Jan.	Feb.	Mrz.	Apr.	Mai.	Jun.	Jul.	Aug.	Sep.	Okt.	Nov.	Dez.
Arbeitssuchende	7.950	7.969	7.971	7.933	7.868	7.855	7.902	7.922				
Arbeitslosenquote ²⁾												
Salzgitter (Gesamt)	9,3	9,2	9,1	9,0	8,7	8,6	8,8	8,9				
- Männer	8,7	8,6	8,5	8,3	7,9	7,8	8,0	7,9				
- Frauen	10	10,0	9,9	9,8	9,6	9,7	9,9	10,1				
- 15 bis unter 25 Jahre	7,5	7,7	8,1	7,9	7,2	7,5	8,2	9,1				
- dar.: 15 bis unter 20 J.	5,9	5,2	5,7	5,7	5,0	5,6	6,4	8,9				
- 50 bis unter 65 Jahre	9	8,9	8,9	8,8	8,2	8,2	8,2	8,1				
- dar.: 55 bis unter 65 Jahre	9,4	9,4	9,4	9,5	8,8	8,8	8,6	8,6				
- Ausländer	22,6	22,6	22,6	21,9	20,1	20,0	20,7	20,8				
Deutschland	7	6,9	6,8	6,5	6,3	6,2	6,3	6,4				
Westdeutschland	6,2	6,2	6,0	5,8	5,6	5,6	5,7	5,8				
Ostdeutschland	10,3	10,2	9,9	9,5	9,1	8,8	9,0	9,0				
Niedersachsen	6,7	6,7	6,4	6,2	6,0	5,9	6,1	6,2				
Arbeitslose												
Bestand (Gesamt)	5.233	5.168	5.129	5.038	4.915	4.886	5.012	5.037				
Männer	2.805	2.760	2.736	2.657	2.554	2.507	2.576	2.544				
Frauen	2.428	2.408	2.393	2.381	2.361	2.379	2.436	2.493				
ohne abgeschlossene Berufsausbildung	3.067	3.044	3.041	2.994	2.904	2.926	3.004	3.007				
15 bis unter 25 Jahre	441	456	479	464	430	444	487	542				
dar.: 15 bis unter 20 J.	85	75	81	82	73	81	93	130				
50 bis unter 65 Jahre	1.691	1.677	1.678	1.660	1.595	1.596	1.588	1.574				
dar.: 55 bis unter 65 Jahre	993	992	997	1.005	962	961	942	938				
Langzeitarbeitslose	2.057	2.026	2.017	2.021	1.988	1.962	1.962	1.967				
Schwerbehinderte	258	248	249	247	234	234	234	225				
Ausländer	1.152	1.149	1.153	1.116	1.078	1.072	1.108	1.115				

1) Berichtsgebiet: Stadt Salzgitter, Gemeinden Baddeckenstedt, Burgdorf, Elbe, Haverlah, Heere u. Sehnde (Ldkrs. Wolfenbüttel)

2) Arbeitslose in % aller zivilen Erwerbsspersonen (sozialvers.pfl. u. geringfügig Beschäftigte, Beamte, Selbständige, Mittelehende Familienangehörige, Arbeitslose)

3.5 Strukturkennziffern - Monatsübersicht / 2014

Quelle : Agentur für Arbeit; eigene Berechnungen

Merkmal ¹⁾	Jan.	Feb.	Mrz.	Apr.	Mai.	Jun.	Jul.	Aug.	Sep.	Okt.	Nov.	Dez.	JD ³⁾ 2014
Arbeitssuchende	8.011	7.967	7.955	7.919	7.892	7.890	7.776	7.707	7.654	7.778	7.827	7.992	7.864
Arbeitslosenquote ²⁾													
Salzgitter (Gesamt)	9,5	9,4	9,2	8,9	8,7	8,6	8,7	9,0	8,7	8,6	8,6	8,7	8,9
- Männer	8,9	8,8	8,6	8,2	7,8	7,8	7,8	8,0	7,7	7,7	7,8	8,1	8,1
- Frauen	10,3	10,1	10,0	9,9	9,8	9,7	9,9	10,3	10,0	9,8	9,6	9,6	9,9
- 15 bis unter 25 Jahre	8,4	8,9	8,4	8,0	7,5	7,4	8,2	9,6	8,5	7,8	7,8	7,5	8,2
- dar.: 15 bis unter 20 J.	5,9	6,0	4,7	4,7	5,0	4,8	5,2	9,2	7,5	5,9	6,2	6,3	6,0
- 50 bis unter 65 Jahre	9,2	9,2	8,9	8,6	8,2	8,3	8,3	8,2	8,1	8,1	7,9	8,2	8,4
- dar.: 55 bis unter 65 Jahre	9,3	9,3	9,0	8,7	8,4	8,4	8,4	8,4	8,4	8,3	8,1	8,4	8,6
- Ausländer	20,3	19,7	19,9	18,9	18,4	18,3	18,5	19,4	19,9	20,2	21,2	21,3	19,7
Deutschland	7,3	7,3	7,1	6,8	6,6	6,5	6,6	6,7	6,5	6,3	6,3	6,4	6,7
Westdeutschland	6,4	6,4	6,2	6,0	5,9	5,8	5,9	6,0	5,8	5,6	5,6	5,7	5,9
Ostdeutschland	11,0	11,0	10,6	10,0	9,7	9,5	9,4	9,4	9,1	9,0	9,0	9,3	9,8
Niedersachsen	7,0	7,0	6,8	6,6	6,4	6,3	6,4	6,6	6,3	6,1	6,1	6,2	6,5
Arbeitslose													
Bestand (Gesamt)	5.333	5.250	5.152	5.007	4.868	4.865	4.919	5.044	4.886	4.847	4.823	4.909	4.992
Männer	2.827	2.799	2.725	2.611	2.508	2.516	2.518	2.565	2.464	2.466	2.500	2.588	2.591
Frauen	2.506	2.451	2.427	2.396	2.360	2.349	2.401	2.480	2.422	2.381	2.323	2.321	2.401
ohne abgeschlossene Berufsausbildung	3.039	2.989	2.949	2.874	2.837	2.829	2.846	2.945	2.867	2.866	2.875	2.910	2.902
15 bis unter 25 Jahre	503	532	499	477	442	435	483	566	502	459	463	443	484
dar.: 15 bis unter 20 J.	89	90	70	71	71	69	75	132	109	84	89	90	87
50 bis unter 65 Jahre	1.659	1.650	1.605	1.551	1.541	1.558	1.550	1.533	1.513	1.522	1.488	1.542	1.559
dar.: 55 bis unter 65 Jahre	938	933	904	882	887	892	891	889	887	878	857	890	894
Langzeitarbeitslose	2.030	2.005	1.993	1.987	2.005	2.037	2.077	2.067	2.005	2.013	1.958	1.990	2.014
Schwerbehinderte	246	243	246	242	246	248	240	249	242	241	246	253	245
Ausländer	1.000	972	981	929	936	931	945	988	1.013	1.027	1.079	1.083	990

1) Berichtsgebiet: Stadt Salzgitter, Gemeinden Baddeckenstedt, Burgdorf, Elbe, Haverlah, Heere u. Sehlde (Ldkrs. Wolfenbüttel)

2) Arbeitslose in % aller zivilen Erwerbsspersonen (sozialvers.pfl. u. geringfügig Beschäftigte, Beamte, Selbständige, Mithelfende Familienangehörige, Arbeitslose)

3) Jahresdurchschnitt

3.6 Strukturkennziffern - Monatsübersicht / 2013

Quelle : Agentur für Arbeit; eigene Berechnungen

Merkmal ¹⁾	Jan.	Feb.	Mrz.	Apr.	Mai.	Jun.	Jul.	Aug.	Sep.	Okt.	Nov.	Dez.	JD ³⁾ 2013
Arbeitssuchende	7.859	7.848	7.889	7.830	7.794	7.775	7.792	7.725	7.654	7.800	7.943	8.063	7.831
Arbeitslosenquote ²⁾													
Salzgitter (Gesamt)	9,1	9,1	9,1	8,9	8,8	8,5	8,9	8,8	8,6	8,6	8,5	8,9	8,8
- Männer	8,4	8,5	8,5	8,3	8,2	7,8	8,0	8,0	7,8	7,8	7,6	8,2	8,1
- Frauen	9,9	9,8	9,8	9,7	9,7	9,5	10,0	9,9	9,6	9,6	9,5	9,8	9,7
- 15 bis unter 25 Jahre	6,8	7,6	7,6	7,6	8,1	7,6	9,1	8,9	8,3	8,4	7,9	8,0	8,0
- dar.: 15 bis unter 20 J.	4,3	4,8	5,6	5,6	5,8	5,6	6,5	8,0	7,6	6,5	6,2	6,3	6,1
- 50 bis unter 65 Jahre	9,3	9,3	9,2	8,9	8,6	8,3	8,4	8,3	8,0	8,1	8,1	8,6	8,6
- dar.: 55 bis unter 65 Jahre	9,4	9,3	9,3	9,0	8,7	8,3	8,3	8,3	8,2	8,2	8,2	8,7	8,7
- Ausländer	18,2	18,5	18,6	18,3	17,4	16,9	18,2	18,0	17,2	17,5	17,6	19,2	18,0
Deutschland	7,4	7,4	7,3	7,1	6,8	6,6	6,8	6,8	6,6	6,5	6,5	6,7	6,9
Westdeutschland	6,4	6,4	6,3	6,2	6,0	5,8	6,0	6,1	5,9	5,8	5,8	5,9	6,1
Ostdeutschland	11,5	11,5	11,3	10,8	10,3	9,9	9,9	9,9	9,6	9,5	9,6	9,9	10,3
Niedersachsen	7,1	7,1	6,9	6,7	6,5	6,3	6,6	6,5	6,3	6,2	6,2	6,5	6,6
Arbeitslose													
Bestand (Gesamt)	5.038	5.036	5.040	4.972	4.950	4.775	4.973	4.955	4.800	4.799	4.746	4.980	4.922
Männer	2.667	2.672	2.687	2.629	2.598	2.476	2.539	2.551	2.480	2.474	2.430	2.598	2.567
Frauen	2.371	2.364	2.353	2.343	2.352	2.299	2.434	2.404	2.320	2.325	2.316	2.382	2.355
ohne abgeschlossene Berufsausbildung	2.776	2.763	2.788	2.752	2.790	2.700	2.776	2.798	2.700	2.744	2.723	2.852	2.764
15 bis unter 25 Jahre	402	444	448	449	481	454	540	529	493	499	471	476	474
dar.: 15 bis unter 20 J.	65	73	84	85	87	84	98	121	115	98	94	95	92
50 bis unter 65 Jahre	1.618	1.609	1.595	1.550	1.544	1.488	1.516	1.498	1.450	1.467	1.466	1.543	1.529
dar.: 55 bis unter 65 Jahre	910	907	909	876	871	834	840	833	823	828	828	872	861
Langzeitarbeitslose	1.648	1.657	1.715	1.717	1.730	1.690	1.741	1.770	1.745	1.810	1.813	1.888	1.744
Schwerbehinderte	255	249	244	247	246	242	236	247	249	253	232	241	245
Ausländer	832	849	853	836	856	830	896	884	849	863	865	947	863

1) Berichtsgebiet Stadt Salzgitter, Gemeinden Baddeckenstedt, Burgdorf, Elbe, Haverlah, Heere u. Sehlde (Ldkrs. Wolfenbüttel)

2) Arbeitslose in % aller zivilen Erwerbspersonen (sozialvers.pfl. u. geringfügig Beschäftigte, Beamte, Selbständige, Mithelfende Familienangehörige, Arbeitslose)

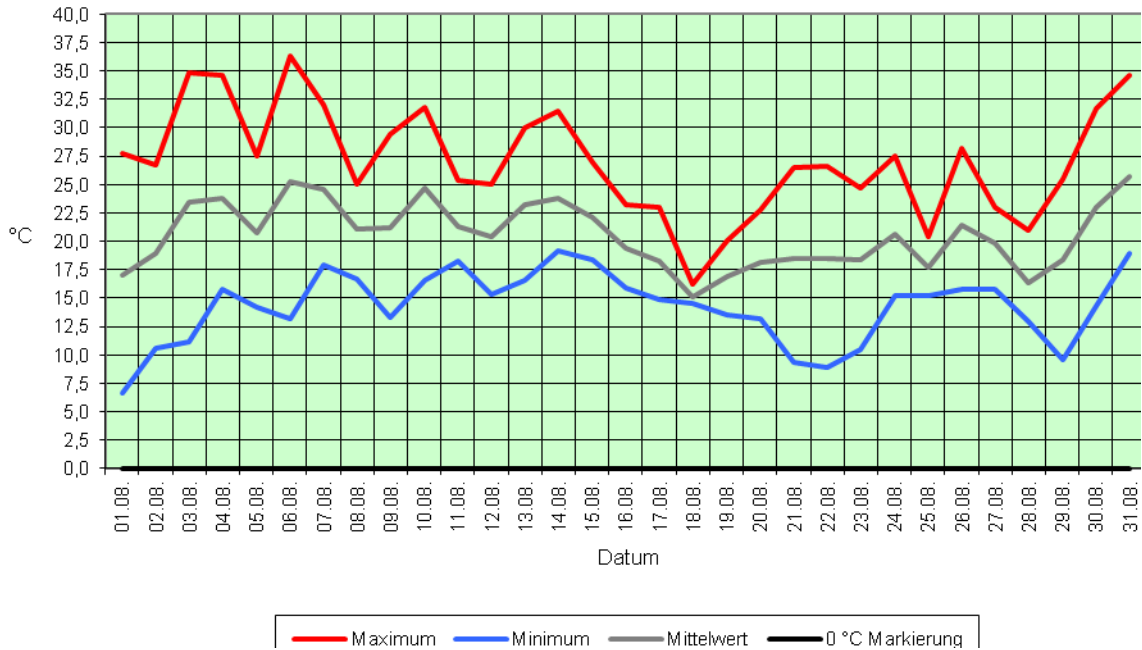
3) Jahresdurchschnitt

4 Umwelt

4.1 Temperatur

Quelle : Niedersächsisches Ministerium für Umwelt und Klimaschutz / Wetterstation SROO, Salzgitter-Drütte

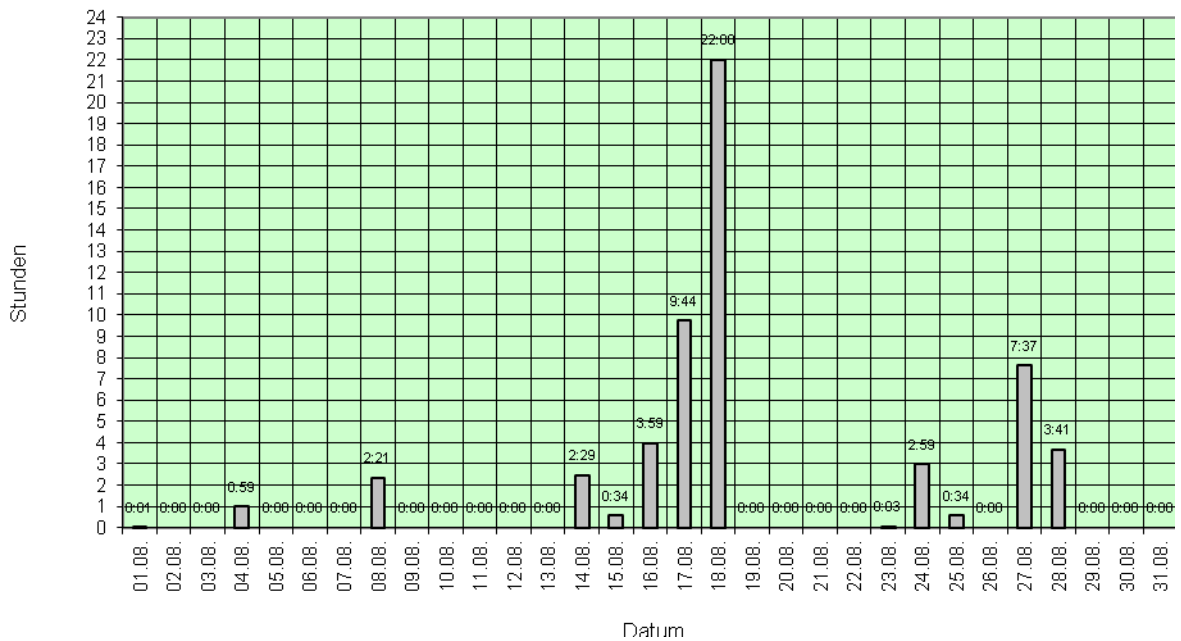
Temperaturen in Grad Celsius (°C)



4.2 Niederschlagsdauer

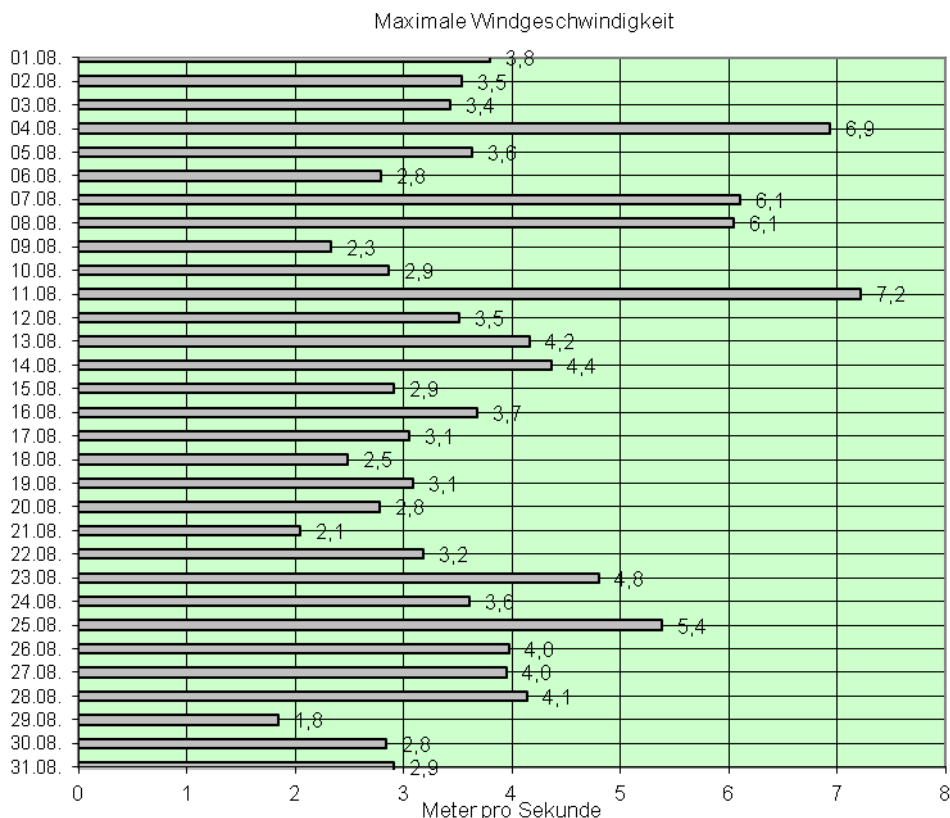
Quelle : Niedersächsisches Ministerium für Umwelt und Klimaschutz / Wetterstation SROO, Salzgitter-Drütte

Niederschlagsdauer in Stunden und Minuten



4.3 Windgeschwindigkeit

Quelle : Niedersächsisches Ministerium für Umwelt und Klimaschutz / Wetterstation SROO, Salzgitter-Drütte



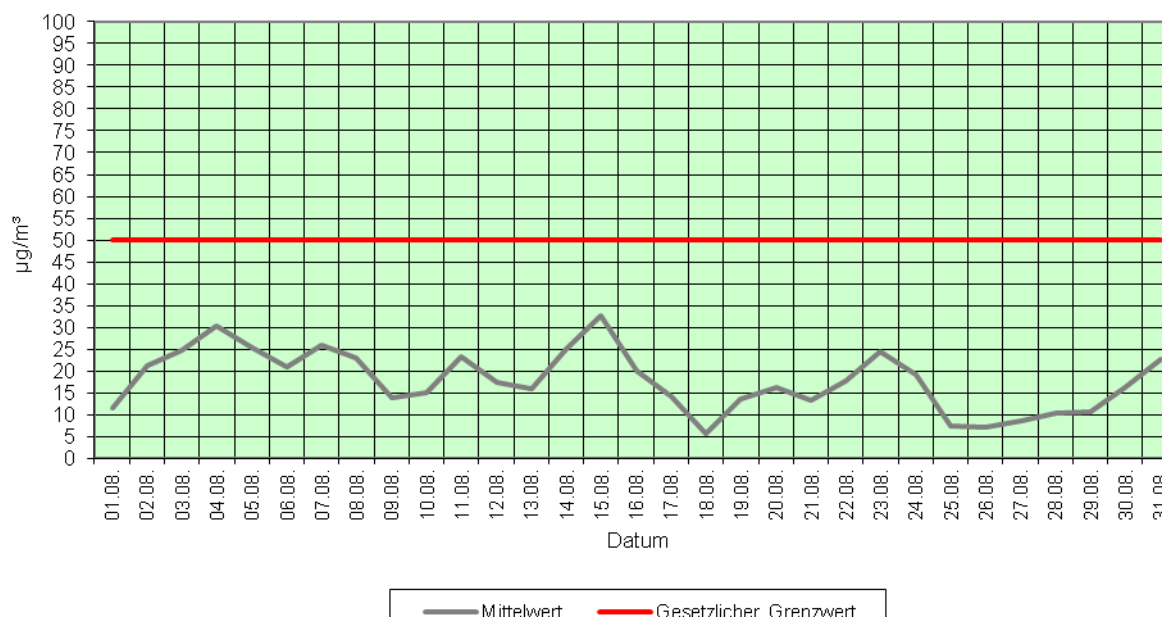
Windstärke	Bezeichnung	Windgeschwindigkeit in m/s	Wirkungen an Land
0	still	0 bis 0,5	Rauch steigt senk recht hoch
1	leiser Zug	0,6 bis 1,7	Rauch schwach bewegt
2	leichte Brise	1,8 bis 3,3	für das Gefühl bemerkbar
3	schwache Brise	3,4 bis 5,2	Blätter leicht bewegt
4	kräftige Brise	5,3 bis 7,4	hebt Staub und loses Papier
5	frische Brise	7,5 bis 9,8	kleine Bäume schwanken
6	starker Wind	9,9 bis 12,4	heult an Häusern
7	steifer Wind	12,5 bis 15,2	wirft auf Wellen Schaumköpfe
8	stürmischer Wind	15,3 bis 18,2	hindert am Gehen
9	Sturm	18,3 bis 21,5	deckt Ziegel ab
10	schwerer Sturm	21,6 bis 25,1	wirft Bäume um
11	orkanartiger Sturm	25,2 bis 29,0	schwere Zerstörungen
12	Orkan	über 29,0	schwere Verwüstungen

Bereich der Windstromproduktion

4.4 Feinstaub (XPM10)

Quelle : Niedersächsisches Ministerium für Umwelt und Klimaschutz / Wetterstation SROO, Salzgitter-Drütte

Feinstaub (XPM10) - Tagesmittelwerte in µg/m³

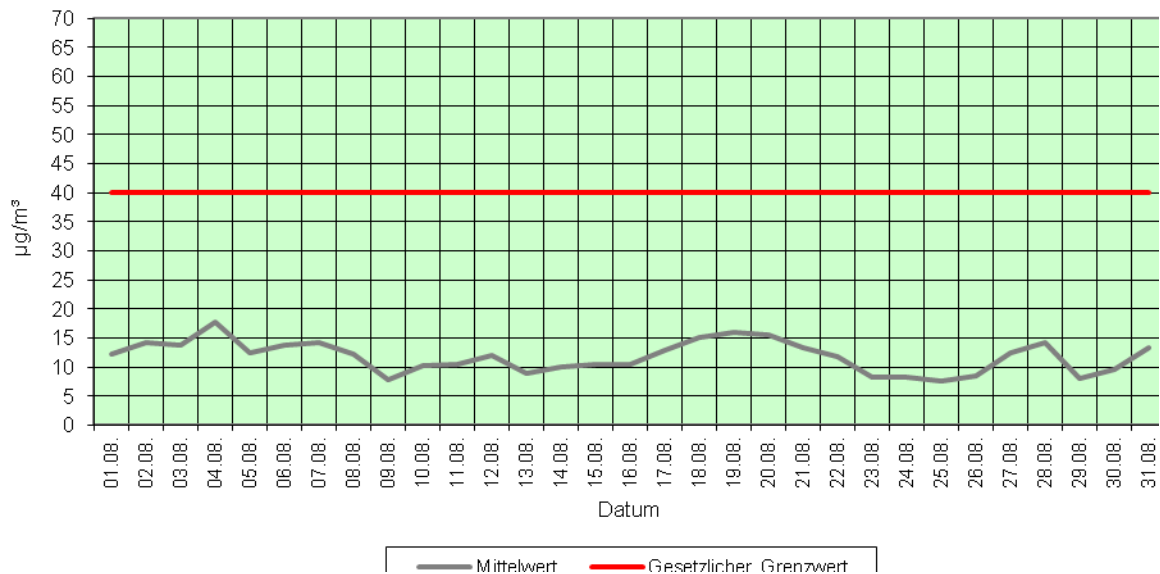


Unter Feinstaub versteht man allgemein die in der Atmosphäre verteilten festen Teilchen. Die in der Luft vorhandenen Staubpartikel weisen eine sehr breit gefächerte Korngrößenverteilung auf. Von kleinsten Teilchen, die nur aus wenigen Molekülen bestehen, bis hin zu Teilchen von über 100 µm Durchmesser. Unter der Messgröße PM10 (Particulate Matter < 10 µm) wird die Feinstaubfraktion mit einem oberen Partikeldurchmesser bis zu 10 µm verstanden. Denn gerade lungengängige Partikel sind von besonderer gesundheitlicher Relevanz. Zum Schutz der menschlichen Gesundheit ist am 01.01.2005 der Tagesgrenzwert für Feinstaub (PM₁₀) in Kraft getreten. Er beträgt 50 µg/m³. Dieser Wert darf nicht öfter als 35 mal im Jahr überschritten werden.

4.5 Stickstoffdioxid (NO₂)

Quelle : Niedersächsisches Ministerium für Umwelt und Klimaschutz / Wetterstation SROO, Salzgitter-Drütte

Stickstoffdioxid (NO₂) - Tagesmittelwerte in µg/m³

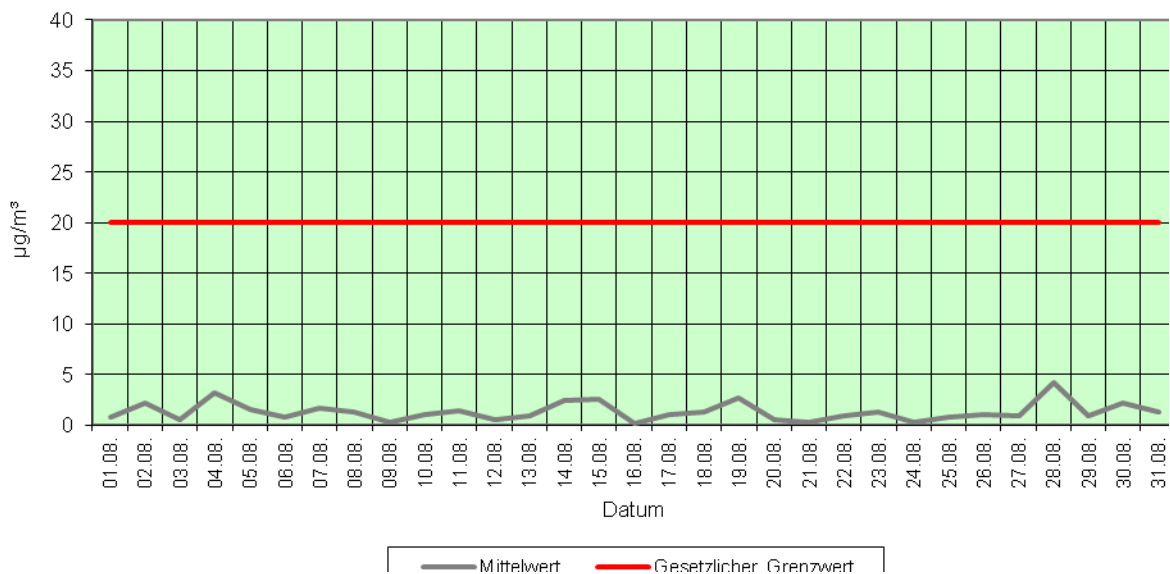


Die Stickstoffoxide sind von großer lufthygienischer Bedeutung. Stickstoffdioxid entsteht prinzipiell als Nebenprodukt bei Verbrennungsvorgängen durch die Oxidation von Luft (NO+O=NO₂). Es ist braunrotes, süßlich riechendes Gas und stammt aus den Abgasen von Industrie, Gebäudeheizung und Verkehr. NO₂ reagiert mit Wasser zu Salpetersäure.

4.6 Schwefeldioxid (SO₂)

Quelle : Niedersächsisches Ministerium für Umwelt und Klimaschutz / Wetterstation SROO, Salzgitter-Drütte

Schwefeldioxid (SO₂) - Tagesmittelwerte in µg/m³



Schwefeldioxid (SO₂) ist ein farbloses Gas, das 2,3fach schwerer ist als Luft. Es weist einen stechenden Geruch auf, der ab einer Konzentration von ca. 1,3 mg/m³ wahrgenommen wird. Schwefeldioxid wird bei der Verbrennung von Kohle und Heizöl sowie anderer schwefelhaltiger Brennstoffe gebildet. Feuerungsanlagen im Bereich der Industrie und der Gebäudeheizung sowie der Kraftfahrzeugverkehr (Dieselmotoren) sind die wesentlichen Quellen für die SO₂-Belastung der Atmosphäre.