



Stadt Salzgitter

- die kinder- und familienfreundliche Lernstadt -

01 / 2015

02 / 2015

03 / 2015

04 / 2015

05 / 2015

06 / 2015

07 / 2015

08 / 2015

09 / 2015

10 / 2015

11 / 2015

12 / 2015



**Arbeitsmarkt,
Bevölkerung und Umwelt**

Monatsbericht

Herausgeber :
Stadt Salzgitter
Referat für Wirtschaft und
Statistik

Postfach 10 06 80
38206 Salzgitter

Auskunft und Beratung:
Dietmar Halmich
Telefon: 05341/839-3461
E-Mail: Dietmar.Halmich@Stadt.Salzgitter.de

Inhaltsverzeichnis

1	ZUSAMMENFASSUNG	4
1.1	Bevölkerung.....	4
1.2	Arbeitsmarkt.....	4
2	BEVÖLKERUNG	5
2.1	Entwicklung.....	5
2.2	Stand und Bewegung - Gesamtes Stadtgebiet.....	5
2.3	Stand und Bewegung - Stadtteile	6
2.4	Stand und Bewegung - Ortschaften.....	7
2.5	Strukturdaten am Ort der Hauptwohnung.....	8
3	ARBEITSMARKT	9
3.1	Entwicklung der Arbeitslosenquote.....	9
3.2	Strukturkennziffern - Berichtsmonat	10
3.3	Strukturkennziffern - Monatsvergleich	11
3.4	Strukturkennziffern - Monatsübersicht / 2015	12
3.5	Strukturkennziffern - Monatsübersicht / 2014	13
3.6	Strukturkennziffern - Monatsübersicht / 2013.....	14
4	UMWELT	15
4.1	Temperatur	15
4.2	Niederschlagsdauer	15
4.3	Windgeschwindigkeit	16
4.4	Feinstaub (XPM10).....	17
4.5	Stickstoffdioxid (NO ₂).....	18
4.6	Schwefeldioxid (SO ₂).....	19

1 Zusammenfassung

1.1 Bevölkerung

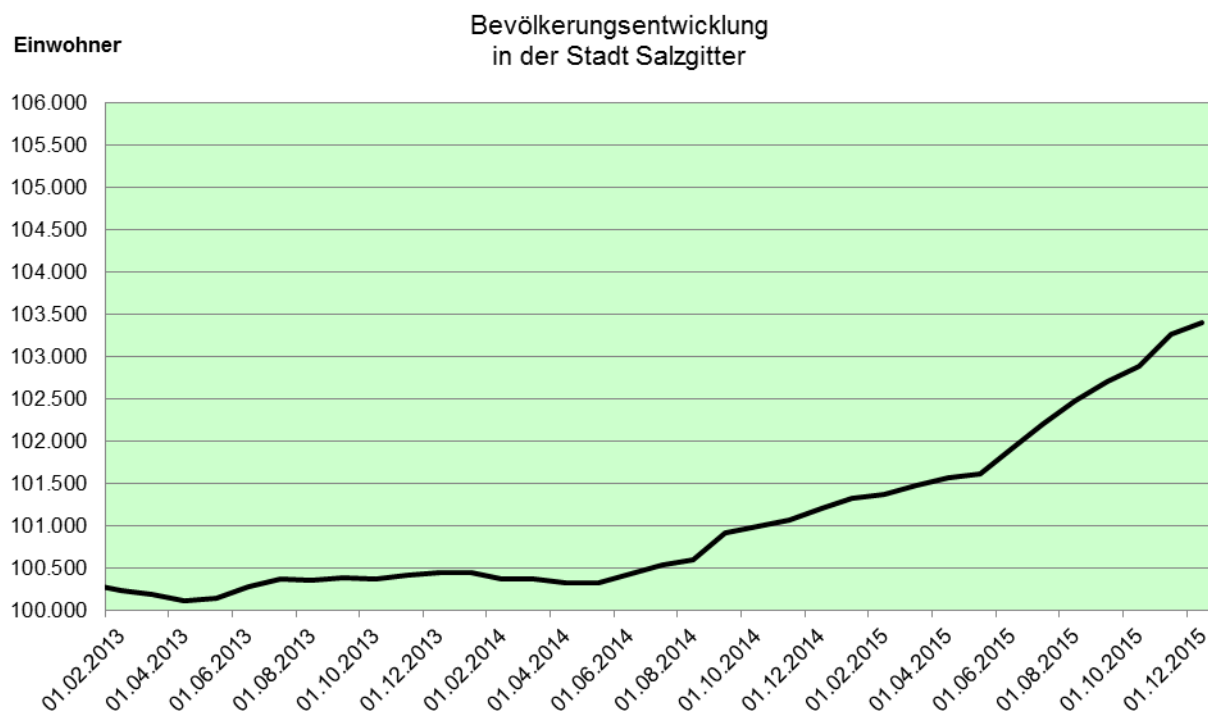
- Die Einwohnerzahl Salzgitters hat sich im Vergleich zum Vormonat um 138 Einwohner erhöht. Die Gesamteinwohnerzahl beträgt somit zum Stichtag 31.12.2015 103.399.
- Im Dezember 2015 stehen den 65 Lebendgeborenen 110 Gestorbene gegenüber. 329 Einwohner haben Salzgitter verlassen; 512 Menschen sind zugezogen.
- Die Anzahl der ausländischen Einwohner hat im Vergleich zum Vormonat zugenommen und veränderte sich um 192 Personen von 13.291 auf 13.483. Im Vergleich zum Dezember des Vorjahres erhöhte sich die Anzahl der Ausländer um insgesamt 2.355 Einwohner.
- Die höchsten Bevölkerungsrückgänge sind im vergangenen Jahr in SZ-Lichtenberg (minus 40), SZ-Lobmachersen (minus 24) und SZ-Engelnstedt (minus 14) zu beobachten. Bevölkerungszuwächse konnten insbesondere die Stadtteile SZ-Lebenstedt (plus 944), SZ-Bad (plus 744) und SZ-Thiede (plus 198) verbuchen.
- In Salzgitter sind Ausländer aus der Türkei mit 5.164 Einwohnern am stärksten vertreten. Es folgen Polen mit 1.440 und Syrien mit 1.405 ausländischen Einwohnern.

1.2 Arbeitsmarkt

- Die Arbeitslosenquote ist in Salzgitter im Vergleich zum Vormonat erhöht und liegt bei 8,8 %.
- Derzeit leben 5.008 arbeitslose Menschen in Salzgitter, 185 mehr als im November 2015.
- Die Anzahl arbeitsloser Jugendlicher unter 25 Jahren hat sich im Vergleich zum Vormonat um 41 erhöht und liegt bei 465 Arbeitslosen.

2 Bevölkerung

2.1 Entwicklung



2.2 Stand und Bewegung - Gesamtes Stadtgebiet

Quelle : Stadt Salzgitter - Referat für Wirtschaft und Statistik

Bewegungsart	Bevölkerung am Ort der Hauptwohnung (Melderegister) ¹⁾				
	2014 JS (Jan.-Dez.) ME-Dezember	Berichts- monat Dez 2015	2015 JS (Jan.-Dez.) ME-Dezember	Veränderung zu Dezember 2014	
				absolut	in %
insgesamt	101.213	103.399	103.399	2.186	2,2
darunter weiblich	51.289	52.058	52.058	769	1,5
darunter Ausländer	11.128	13.483	13.483	2.355	21,2
Lebendgeborene	835	65	864	29	3,5
Gestorbene	1.338	110	1.394	56	4,2
Überschuss : geboren (+) gestorben (-)	-503	-45	-530	-27	X
Zugezogene	5.254	512	7.291	2.037	38,8
Fortgezogene	4.005	329	4.538	533	13,3
Wanderungssaldo	1.249	183	2.753	1.504	X
Bevölkerungszu-/abnahme ²⁾	746	138	2.223	1.477	X
Umzüge innerhalb des Stadtgebietes	7.355	699	8.363	1.008	13,7

1) Einführung des MESO-Einwohnerverfahrens im Juli 2003

2) Veränderung gegenüber Vormonat bzw. Vorjahr; einschl. Registerbereinigungen, Wohnungsstatuswechsel u.ggf. Ein- und Ausbürgerungen.

Sämtliche Bewegungsdaten beziehen sich auf das tatsächliche Aktionsdatum der Bewegung, nicht auf das Erfassungs- bzw. Verarbeitungsdatum.

ME= Monatsende; JS= Jahressumme (= Monatssummenwerte)

X = Nachweis nicht sinnvoll

2.3 Stand und Bewegung - Stadtteile

Quelle : Stadt Salzgitter - Referat für Wirtschaft und Statistik

Stadtteil	Bevölkerung am Ort der Hauptwohnung (Melderegister) ¹⁾								
	Dezember 2014		Berichtsmonat Dezember 2015			Veränderung ²⁾ gegenüber Dezember 2014			
	insgesamt	Ausländer	insgesamt	Ausländer		insgesamt		Ausländer	
Anzahl				%	Anzahl	%	Anzahl	%	
insgesamt	101.213	11.128	103.399	13.483	13,0	2.186	2,2	2.355	21,2
SZ-Bad	20.070	1.760	20.814	2.254	10,8	744	3,7	494	28,1
SZ-Barum	721	65	713	66	9,3	-8	-1,1	1	1,5
SZ-Beddingen	437	47	458	54	11,8	21	4,8	7	14,9
SZ-Beinum	507	6	498	12	2,4	-9	-1,8	6	100,0
SZ-Bleckenstedt	648	32	647	37	5,7	-1	-0,2	5	15,6
SZ-Bruchmachersen	752	14	785	24	3,1	33	4,4	10	71,4
SZ-Calbecht	306	9	305	9	3,0	-1	-0,3	0	0,0
SZ-Drütte	396	22	398	23	5,8	2	0,5	1	4,5
SZ-Engelstedt	799	38	785	37	4,7	-14	-1,8	-1	-2,6
SZ-Engerode	239	12	245	19	7,8	6	2,5	7	58,3
SZ-Flachstökheim	1.013	21	1.001	19	1,9	-12	-1,2	-2	-9,5
SZ-Gebhardshagen	6.663	294	6.852	511	7,5	189	2,8	217	73,8
SZ-Gitter	764	57	767	62	8,1	3	0,4	5	8,8
SZ-Groß Mahner	542	14	535	13	2,4	-7	-1,3	-1	-7,1
SZ-Hallendorf	1.539	256	1.531	266	17,4	-8	-0,5	10	3,9
SZ-Heerte	1.073	189	1.196	302	25,3	123	11,5	113	59,8
SZ-Hohenrode	185	2	173	2	1,2	-12	-6,5	0	0,0
SZ-Im mendorf	404	63	410	67	16,3	6	1,5	4	6,3
SZ-Lebenstedt	41.668	6.781	42.612	7.980	18,7	944	2,3	1.199	17,7
SZ-Lesse	1.134	13	1.146	25	2,2	12	1,1	12	92,3
SZ-Lichtenberg	3.346	107	3.306	99	3,0	-40	-1,2	-8	-7,5
SZ-Lobmachersen	895	13	871	15	1,7	-24	-2,7	2	15,4
SZ-Ohlendorf	510	22	506	31	6,1	-4	-0,8	9	40,9
SZ-Osterlinde	405	7	407	10	2,5	2	0,5	3	42,9
SZ-Reppner	676	37	681	39	5,7	5	0,7	2	5,4
SZ-Ringelheim	1.885	52	1.917	55	2,9	32	1,7	3	5,8
SZ-Salder	1.458	82	1.468	102	6,9	10	0,7	20	24,4
SZ-Sauingen	437	11	428	13	3,0	-9	-2,1	2	18,2
SZ-Thiede	10.537	962	10.735	1.178	11,0	198	1,9	216	22,5
SZ-Üfingen	807	18	808	29	3,6	1	0,1	11	61,1
SZ-Watenstedt	397	122	401	130	32,4	4	1,0	8	6,6

1) Einführung des MESO-Einwohnerverfahrens im Juli 2003. Die angegebenen Werte geben den Stand zum Monatsende wieder.

2) einschließlich Registerbereinigungen, Wohnungsstatuswechsel und ggfs. Ein- und Ausbürgerungen.

2.4 Stand und Bewegung - Ortschaften

Quelle : Stadt Salzgitter - Referat für Wirtschaft und Statistik

Ortschaft / Stadtteil	Bevölkerung am Ort der Hauptwohnung (Melderegister) ¹⁾								
	Dezember 2014		Berichtsmonat Dezember 2015			Veränderung ²⁾ gegenüber Dezember 2014			
	insgesamt	Ausländer	insgesamt	Ausländer		insgesamt		Ausländer	
Anzahl				%	Anzahl	%	Anzahl	%	
insgesamt	101.213	11.128	103.399	13.483	13,0	2.186	2,2	2.355	21,2
Ortschaft Nord	44.677	6.915	45.650	8.143	17,8	973	2,2	1.228	17,8
SZ-Bruchmachersen	752	14	785	24	3,1	33	4,4	10	71,4
SZ-Engelstedt	799	38	785	37	4,7	-14	-1,8	-1	-2,6
SZ-Lebenstedt	41.668	6.781	42.612	7.980	18,7	944	2,3	1.199	17,7
SZ-Salder	1.458	82	1.468	102	6,9	10	0,7	20	24,4
Ortschaft Nordost	12.218	1.038	12.429	1.274	10,3	211	1,7	236	22,7
SZ-Beddingen	437	47	458	54	11,8	21	4,8	7	14,9
SZ-Sauingen	437	11	428	13	3,0	-9	-2,1	2	18,2
SZ-Thiede	10.537	962	10.735	1.178	11,0	198	1,9	216	22,5
SZ-Üfingen	807	18	808	29	3,6	1	0,1	11	61,1
Ortschaft Nordwest	5.561	164	5.540	173	3,1	-21	-0,4	9	5,5
SZ-Lesse	1.134	13	1.146	25	2,2	12	1,1	12	92,3
SZ-Lichtenberg	3.346	107	3.306	99	3,0	-40	-1,2	-8	-7,5
SZ-Osterlinde	405	7	407	10	2,5	2	0,5	3	42,9
SZ-Reppner	676	37	681	39	5,7	5	0,7	2	5,4
Ortschaft Ost	3.384	495	3.387	523	15,4	3	0,1	28	5,7
SZ-Bleckenstedt	648	32	647	37	5,7	-1	-0,2	5	15,6
SZ-Drütte	396	22	398	23	5,8	2	0,5	1	4,5
SZ-Hallendorf	1.539	256	1.531	266	17,4	-8	-0,5	10	3,9
SZ-Im mendorf	404	63	410	67	16,3	6	1,5	4	6,3
SZ-Watenstedt	397	122	401	130	32,4	4	1,0	8	6,6
Ortschaft Süd	23.446	1.885	24.206	2.386	9,9	760	3,2	501	26,6
SZ-Bad	20.070	1.760	20.814	2.254	10,8	744	3,7	494	28,1
SZ-Gitter	764	57	767	62	8,1	3	0,4	5	8,8
SZ-Groß Mahner	542	14	535	13	2,4	-7	-1,3	-1	-7,1
SZ-Hohenrode	185	2	173	2	1,2	-12	-6,5	0	0,0
SZ-Ringelheim	1.885	52	1.917	55	2,9	32	1,7	3	5,8
Ortschaft Südost	3.646	127	3.589	143	4,0	-57	-1,6	16	12,6
SZ-Barum	721	65	713	66	9,3	-8	-1,1	1	1,5
SZ-Beinum	507	6	498	12	2,4	-9	-1,8	6	100,0
SZ-Flachstockheim	1.013	21	1.001	19	1,9	-12	-1,2	-2	-9,5
SZ-Lobmachersen	895	13	871	15	1,7	-24	-2,7	2	15,4
SZ-Ohlendorf	510	22	506	31	6,1	-4	-0,8	9	40,9
Ortschaft West	8.281	504	8.598	841	9,8	317	3,8	337	66,9
SZ-Calbecht	306	9	305	9	3,0	-1	-0,3	0	0,0
SZ-Engerode	239	12	245	19	7,8	6	2,5	7	58,3
SZ-Gebhardshagen	6.663	294	6.852	511	7,5	189	2,8	217	73,8
SZ-Heerte	1.073	189	1.196	302	25,3	123	11,5	113	59,8

1) Einführung des MESO-Einwohnerverfahrens im Juli 2003. Die angegebenen Werte geben den Stand zum Monatsende wieder.

2) einschließlich Registerbereinigungen, Wohnungsstatuswechsel und ggfs. Ein- und Ausbürgerungen.

2.5 Strukturdaten am Ort der Hauptwohnung

Quelle : Stadt Salzgitter - Referat für Wirtschaft und Statistik

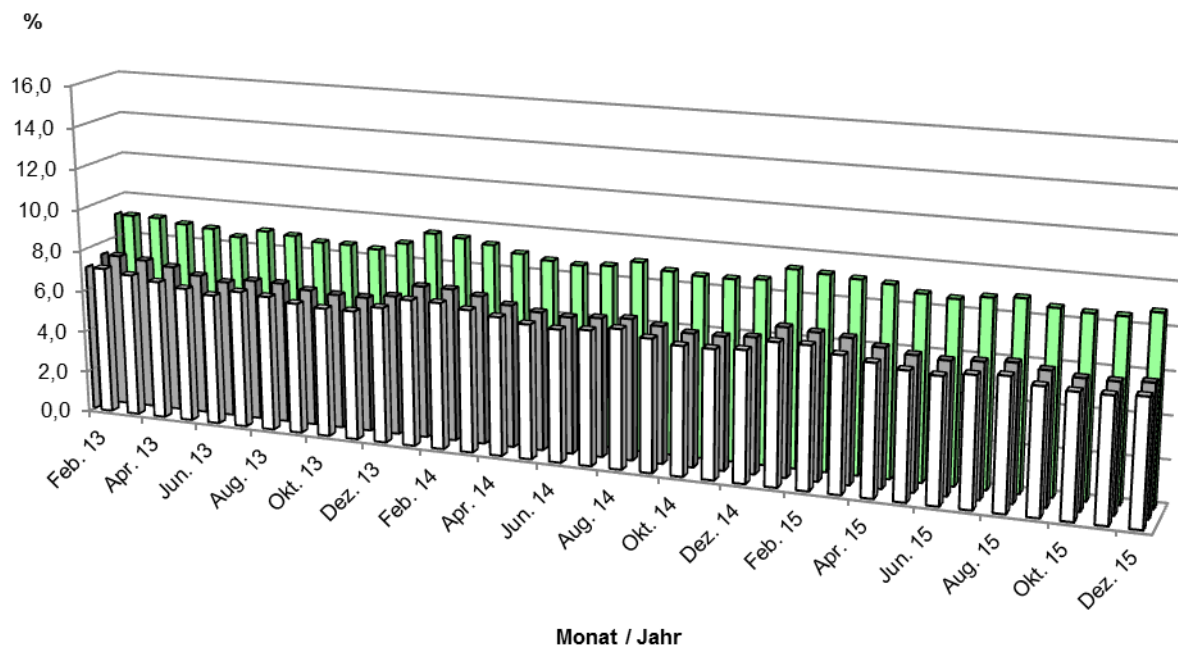
Strukturdaten	Bevölkerung am Ort der Hauptwohnung (Melderegister) ¹⁾			
	Dezember 2014	Berichtsmonat Dezember 2015	Veränderung ²⁾ zu Dezember 2014	
	Anzahl	Anzahl	Anzahl	%
insgesamt	101.213	103.399	2.186	2,2
nach Familienstand :				
ledig	37.258	38.398	1.140	3,1
% von insgesamt	36,8	37,1	0,3	0,9
verheiratet	46.974	46.978	4	0,0
% von insgesamt	46,4	45,4	-1,0	-2,1
geschieden	7.788	7.939	151	1,9
% von insgesamt	7,7	7,7	0,0	-0,2
verwitwet	8.578	8.574	-4	0,0
% von insgesamt	8,5	8,3	-0,2	-2,2
unbekannt	615	1.510	895	145,5
% von insgesamt	0,6	1,5	0,9	140,3
nach Religionszugehörigkeit :				
Evangelisch-lutherisch	38.078	37.348	-730	-1,9
% von insgesamt	37,6	36,1	-1,5	-4,0
Römisch-katholisch	17.015	17.108	93	0,5
% von insgesamt	16,8	16,5	-0,3	-1,6
sonstige	46.120	48.943	2.823	6,1
% von insgesamt	45,6	47,3	1,8	3,9
Ausländer :				
Ausländer insgesamt	11.128	13.483	2.355	21,2
% von insgesamt	11,0	13,0	2,0	18,6
Ausländer weiblich	5.383	6.282	899	16,7
% von Ausländer insgesamt	48,4	46,6	-1,8	-3,7
darunter : ...				
türkisch	5.223	5.164	-59	-1,1
% von Ausländer insgesamt	46,9	38,3	-8,6	-18,4
polnisch	1.047	1.440	393	37,5
% von Ausländer insgesamt	9,4	10,7	1,3	13,5
syrisch	565	1.405	840	148,7
% von Ausländer insgesamt	5,1	10,4	5,3	105,2
rumänisch	389	601	212	54,5
% von Ausländer insgesamt	3,5	4,5	1,0	27,5
italienisch	407	424	17	4,2
% von Ausländer insgesamt	3,7	3,1	-0,5	-14,0
bulgarisch	188	345	157	83,5
% von Ausländer insgesamt	1,7	2,6	0,9	51,5
ungarisch	169	257	88	52,1
% von Ausländer insgesamt	1,5	1,9	0,4	25,5
serbisch	215	230	15	7,0
% von Ausländer insgesamt	1,9	1,7	-0,2	-11,7
russisch	200	211	11	5,5
% von Ausländer insgesamt	1,8	1,6	-0,2	-12,9

1) Einführung des MESO-Einwohnerverfahrens im Juli 2003. Die angegebenen Werte geben den Stand zum Monatsende wieder.

2) einschließlich Registerbereinigungen, Wohnungsstatuswechsel und ggfs. Ein- und Ausbürgerungen.

3 Arbeitsmarkt

3.1 Entwicklung der Arbeitslosenquote¹



□ Niedersachsen ■ Bund ■ Salzgitter

¹ Arbeitslose in % aller zivilen Erwerbspersonen

3.2 Strukturkennziffern - Berichtsmonat

Quelle : Agentur für Arbeit; eigene Berechnungen

Merkmal	Berichtsmonat ¹⁾	Vormonat	Veränderungen zum Vormonat		Vorjahr	Veränderungen zum Vorjahr	
	Dezember 15	November 15	absolut	%	Dezember 14	absolut	%
Arbeitssuchende	8.331	8.208	123	1,5	7.992	339	4,2
Arbeitslosenquote ²⁾							
Salzgitter (Gesamt)	8,8	8,5	0,3	3,5	8,7	0,1	8,4
- Männer	8,3	7,8	0,5	6,4	8,1	0,2	7,6
- Frauen	9,5	9,4	0,1	1,1	9,6	-0,1	9,5
- 15 bis unter 25 Jahre	7,8	7,1	0,7	9,9	7,5	0,3	6,8
- dar.: 15 bis unter 20 J.	7,4	7,1	0,3	4,2	6,3	1,1	6,0
- 50 bis unter 65 Jahre	8,3	8,1	0,2	2,5	8,2	0,1	8,0
- dar.: 55 bis unter 65 Jahre	8,9	8,6	0,3	3,5	8,4	0,5	8,1
- Ausländer	24,6	22,9	1,7	7,4	21,3	3,3	19,6
Deutschland	6,1	6,0	0,1	1,7	6,4	-0,3	6,3
Westdeutschland	5,5	5,4	0,1	1,9	5,7	-0,2	-3,5
Ostdeutschland	8,8	8,5	0,3	3,5	9,3	-0,5	-5,4
Niedersachsen	5,9	5,8	0,1	1,7	6,2	-0,3	-4,8
Arbeitslose							
Bestand (Gesamt)	5.008	4.823	185	3,8	4.909	99	2,0
Männer	2.674	2.513	161	6,4	2.588	86	3,3
Frauen	2.334	2.310	24	1,0	2.321	13	0,6
ohne abgeschlossene Berufsausbildung	3.108	2.969	139	4,7	2.910	198	6,8
15 bis unter 25 Jahre	465	424	41	9,7	443	22	5,0
dar.: 15 bis unter 20 J.	108	104	4	3,8	90	18	20,0
50 bis unter 65 Jahre	1.612	1.564	48	3,1	1.542	70	4,5
dar.: 55 bis unter 65 Jahre	969	944	25	2,6	890	79	8,9
Langzeitarbeitslose	1.984	1.963	21	1,1	1.990	-6	-0,3
Schwerbehinderte	225	219	6	2,7	253	-28	-11,1
Ausländer	1.319	1.226	93	7,6	1.083	236	21,8

1) Berichtsgebiet: Stadt Salzgitter, Gemeinden Baddeckenstedt, Burgdorf, Elbe, Haverlah,

Heere u. Sehle (Ldkrs. Wolfenbüttel)

2) Arbeitslose in % aller zivilen Erwerbspersonen (sozialvers.pfl. u. geringfügig Beschäftigte, Beamte, Selbständige,
Mithelfende Familienangehörige, Arbeitslose)

3.3 Strukturkennziffern - Monatsvergleich

Quelle : Agentur für Arbeit; eigene Berechnungen

Merkmal	Berichtsmonat ¹⁾ Dezember 15		Vergleichsmonat Dezember 14		Vergleichsmonat Dezember 13		Vergleichsmonat Dezember 12	
	absolut	%	absolut	%	absolut	%	absolut	%
Arbeitssuchende	8.331		7.992		8.063		7.942	
Arbeitslosenquote ²⁾								
Salzgitter (Gesamt)	8,8		8,7		8,9		8,4	
- Männer	8,3		8,1		8,2		7,7	
- Frauen	9,5		9,6		9,8		9,2	
- 15 bis unter 25 Jahre	7,8		7,5		8,0		6,4	
- dar.: 15 bis unter 20 J.	7,4		6,3		6,3		5,0	
- 50 bis unter 65 Jahre	8,3		8,2		8,6		8,6	
- dar.: 55 bis unter 65 Jahre	8,9		8,4		8,7		8,8	
- Ausländer	24,6		21,3		19,2		17,3	
Deutschland	6,1		6,4		6,7		6,7	
Westdeutschland	5,5		5,7		5,9		5,8	
Ostdeutschland	8,8		9,3		9,9		10,3	
Niedersachsen	5,9		6,2		6,5		6,4	
Arbeitslose								
Bestand (Gesamt)	5.008	100	4.909	100	4.980	100	4.655	100
Männer	2.674	53,4	2.588	52,7	2.598	52,2	2.448	52,6
Frauen	2.334	46,6	2.321	47,3	2.382	47,8	2.207	47,4
ohne abgeschlossene Berufsausbildung	3.108	62,1	2.910	59,3	2.852	57,3	2.583	55,5
15 bis unter 25 Jahre	465	9,3	443	9,0	476	9,6	378	8,1
dar.: 15 bis unter 20 J.	108	2,2	90	1,8	95	1,9	76	1,6
50 bis unter 65 Jahre	1.612	32,2	1.542	31,4	1.543	31,0	1.491	32,0
dar.: 55 bis unter 65 Jahre	969	19,3	890	18,1	872	17,5	854	18,3
Langzeitarbeitslose	1.984	39,6	1.990	40,5	1.888	37,9	1.569	33,7
Schwerbehinderte	225	4,5	253	5,2	241	4,8	262	5,6
Ausländer	1.319	26,3	1.083	22,1	947	19,0	790	17,0

1) Berichtsgebiet: Stadt Salzgitter, Gemeinden Baddeckenstedt, Burgdorf, Elbe, Haverlah,

Heere u. Sehnde (Ldkrs. Wolfenbüttel)

2) Arbeitslose in % aller zivilen Erwerbspersonen (sozialvers.pfl. u. geringfügig Beschäftigte, Beamte, Selbständige, Mithelfende Familienangehörige, Arbeitslose)

3.4 Strukturkennziffern - Monatsübersicht / 2015

Quelle : Agentur für Arbeit; eigene Berechnungen

Merkmal ¹⁾	Jan.	Feb.	Mrz.	Apr.	Mai.	Jun.	Jul.	Aug.	Sep.	Okt.	Nov.	Dez.
Arbeitssuchende	7.950	7.969	7.971	7.933	7.868	7.855	7.902	7.922	7.915	8.002	8.208	8.331
Arbeitslosenquote ²⁾												
Salzgitter (Gesamt)	9,3	9,2	9,1	9,0	8,7	8,6	8,8	8,9	8,6	8,5	8,5	8,8
- Männer	8,7	8,6	8,5	8,3	7,9	7,8	8,0	7,9	7,7	7,7	7,8	8,3
- Frauen	10	10,0	9,9	9,8	9,6	9,7	9,9	10,1	9,7	9,5	9,4	9,5
- 15 bis unter 25 Jahre	7,5	7,7	8,1	7,9	7,2	7,5	8,2	9,1	8,3	7,6	7,1	7,8
- dar.: 15 bis unter 20 J.	5,9	5,2	5,7	5,7	5,0	5,6	6,4	8,9	8,4	7,5	7,1	7,4
- 50 bis unter 65 Jahre	9	8,9	8,9	8,8	8,2	8,2	8,2	8,1	8,1	7,9	8,1	8,3
- dar.: 55 bis unter 65 Jahre	9,4	9,4	9,4	9,5	8,8	8,8	8,6	8,6	8,6	8,5	8,6	8,9
- Ausländer	22,6	22,6	22,6	21,9	20,1	20,0	20,7	20,8	21,5	22,2	22,9	24,6
Deutschland	7	6,9	6,8	6,5	6,3	6,2	6,3	6,4	6,2	6,0	6,0	6,1
Westdeutschland	6,2	6,2	6,0	5,8	5,6	5,6	5,7	5,8	5,6	5,5	5,4	5,5
Ostdeutschland	10,3	10,2	9,9	9,5	9,1	8,8	9,0	9,0	8,7	8,6	8,5	8,8
Niedersachsen	6,7	6,7	6,4	6,2	6,0	5,9	6,1	6,2	5,9	5,8	5,8	5,9
Arbeitslose												
Bestand (Gesamt)	5.233	5.168	5.129	5.038	4.915	4.886	5.012	5.037	4.886	4.802	4.823	5.008
Männer	2.805	2.760	2.736	2.657	2.554	2.507	2.576	2.544	2.490	2.472	2.513	2.674
Frauen	2.428	2.408	2.393	2.381	2.361	2.379	2.436	2.493	2.396	2.330	2.310	2.334
ohne abgeschlossene Berufsausbildung	3.067	3.044	3.041	2.994	2.904	2.926	3.004	3.007	2.983	2.972	2.969	3.108
15 bis unter 25 Jahre	441	456	479	464	430	444	487	542	493	455	424	465
dar.: 15 bis unter 20 J.	85	75	81	82	73	81	93	130	122	109	104	108
50 bis unter 65 Jahre	1.691	1.677	1.678	1.660	1.595	1.596	1.588	1.574	1.563	1.540	1.564	1.612
dar.: 55 bis unter 65 Jahre	993	992	997	1.005	962	961	942	938	939	926	944	969
Langzeitarbeitslose	2.057	2.026	2.017	2.021	1.988	1.962	1.962	1.967	1.952	1.924	1.963	1.984
Schwerbehinderte	258	248	249	247	234	234	234	225	224	218	219	225
Ausländer	1.152	1.149	1.153	1.116	1.078	1.072	1.108	1.115	1.155	1.190	1.226	1.319

1) Berichtsgebiet: Stadt Salzgitter, Gemeinden Baddeckenstedt, Burgdorf, Elbe, Haverlah, Heere u. Sehnde (Ldkrs. Wolfenbüttel)

2) Arbeitslose in % aller zivilen Erwerbspersonen (sozialvers.pfl. u. geringfügig Beschäftigte, Beamte, Selbständige, Mithelfende Familienangehörige, Arbeitslose)

3.5 Strukturkennziffern - Monatsübersicht / 2014

Quelle : Agentur für Arbeit; eigene Berechnungen

Merkmal ¹⁾	Jan.	Feb.	Mrz.	Apr.	Mai.	Jun.	Jul.	Aug.	Sep.	Okt.	Nov.	Dez.	JD ³⁾ 2014
Arbeitssuchende	8.011	7.967	7.955	7.919	7.892	7.890	7.776	7.707	7.654	7.778	7.827	7.992	7.864
Arbeitslosenquote ²⁾													
Salzgitter (Gesamt)	9,5	9,4	9,2	8,9	8,7	8,6	8,7	9,0	8,7	8,6	8,6	8,7	8,9
- Männer	8,9	8,8	8,6	8,2	7,8	7,8	7,8	8,0	7,7	7,7	7,8	8,1	8,1
- Frauen	10,3	10,1	10,0	9,9	9,8	9,7	9,9	10,3	10,0	9,8	9,6	9,6	9,9
- 15 bis unter 25 Jahre	8,4	8,9	8,4	8,0	7,5	7,4	8,2	9,6	8,5	7,8	7,8	7,5	8,2
- dar.: 15 bis unter 20 J.	5,9	6,0	4,7	4,7	5,0	4,8	5,2	9,2	7,5	5,9	6,2	6,3	6,0
- 50 bis unter 65 Jahre	9,2	9,2	8,9	8,6	8,2	8,3	8,3	8,2	8,1	8,1	7,9	8,2	8,4
- dar.: 55 bis unter 65 Jahre	9,3	9,3	9,0	8,7	8,4	8,4	8,4	8,4	8,4	8,3	8,1	8,4	8,6
- Ausländer	20,3	19,7	19,9	18,9	18,4	18,3	18,5	19,4	19,9	20,2	21,2	21,3	19,7
Deutschland	7,3	7,3	7,1	6,8	6,6	6,5	6,6	6,7	6,5	6,3	6,3	6,4	6,7
Westdeutschland	6,4	6,4	6,2	6,0	5,9	5,8	5,9	6,0	5,8	5,6	5,6	5,7	5,9
Ostdeutschland	11,0	11,0	10,6	10,0	9,7	9,5	9,4	9,4	9,1	9,0	9,0	9,3	9,8
Niedersachsen	7,0	7,0	6,8	6,6	6,4	6,3	6,4	6,6	6,3	6,1	6,1	6,2	6,5
Arbeitslose													
Bestand (Gesamt)	5.333	5.250	5.152	5.007	4.868	4.865	4.919	5.044	4.886	4.847	4.823	4.909	4.992
Männer	2.827	2.799	2.725	2.611	2.508	2.516	2.518	2.565	2.464	2.466	2.500	2.588	2.591
Frauen	2.506	2.451	2.427	2.396	2.360	2.349	2.401	2.480	2.422	2.381	2.323	2.321	2.401
ohne abgeschlossene Berufsausbildung	3.039	2.989	2.949	2.874	2.837	2.829	2.846	2.945	2.867	2.866	2.875	2.910	2.902
15 bis unter 25 Jahre	503	532	499	477	442	435	483	566	502	459	463	443	484
dar.: 15 bis unter 20 J.	89	90	70	71	71	69	75	132	109	84	89	90	87
50 bis unter 65 Jahre	1.659	1.650	1.605	1.551	1.541	1.558	1.550	1.533	1.513	1.522	1.488	1.542	1.559
dar.: 55 bis unter 65 Jahre	938	933	904	882	887	892	891	889	887	878	857	890	894
Langzeitarbeitslose	2.030	2.005	1.993	1.987	2.005	2.037	2.077	2.067	2.005	2.013	1.958	1.990	2.014
Schwerbehinderte	246	243	246	242	246	248	240	249	242	241	246	253	245
Ausländer	1.000	972	981	929	936	931	945	988	1.013	1.027	1.079	1.083	990

1) Berichtsgebiet: Stadt Salzgitter, Gemeinden Baddeckenstedt, Burgdorf, Elbe, Haverlah, Heere u. Sehnde (Ldkrs. Wolfenbüttel)

2) Arbeitslose in % aller zivilen Erwerbspersonen (sozialvers.pfl. u. geringfügig Beschäftigte, Beamte, Selbständige, Mithelfende Familienangehörige, Arbeitslose)

3) Jahresdurchschnitt

3.6 Strukturkennziffern - Monatsübersicht / 2013

Quelle : Agentur für Arbeit; eigene Berechnungen

Merkmal ¹⁾	Jan.	Feb.	Mrz.	Apr.	Mai.	Jun.	Jul.	Aug.	Sep.	Okt.	Nov.	Dez.	JD ³⁾ 2013
Arbeitssuchende	7.859	7.848	7.889	7.830	7.794	7.775	7.792	7.725	7.654	7.800	7.943	8.063	7.831
Arbeitslosenquote ²⁾													
Salzgitter (Gesamt)	9,1	9,1	9,1	8,9	8,8	8,5	8,9	8,8	8,6	8,6	8,5	8,9	8,8
- Männer	8,4	8,5	8,5	8,3	8,2	7,8	8,0	8,0	7,8	7,8	7,6	8,2	8,1
- Frauen	9,9	9,8	9,8	9,7	9,7	9,5	10,0	9,9	9,6	9,6	9,5	9,8	9,7
- 15 bis unter 25 Jahre	6,8	7,6	7,6	7,6	8,1	7,6	9,1	8,9	8,3	8,4	7,9	8,0	8,0
- dar.: 15 bis unter 20 J.	4,3	4,8	5,6	5,6	5,8	5,6	6,5	8,0	7,6	6,5	6,2	6,3	6,1
- 50 bis unter 65 Jahre	9,3	9,3	9,2	8,9	8,6	8,3	8,4	8,3	8,0	8,1	8,1	8,6	8,6
- dar.: 55 bis unter 65 Jahre	9,4	9,3	9,3	9,0	8,7	8,3	8,3	8,3	8,2	8,2	8,2	8,7	8,7
- Ausländer	18,2	18,5	18,6	18,3	17,4	16,9	18,2	18,0	17,2	17,5	17,6	19,2	18,0
Deutschland	7,4	7,4	7,3	7,1	6,8	6,6	6,8	6,8	6,6	6,5	6,5	6,7	6,9
Westdeutschland	6,4	6,4	6,3	6,2	6,0	5,8	6,0	6,1	5,9	5,8	5,8	5,9	6,1
Ostdeutschland	11,5	11,5	11,3	10,8	10,3	9,9	9,9	9,9	9,6	9,5	9,6	9,9	10,3
Niedersachsen	7,1	7,1	6,9	6,7	6,5	6,3	6,6	6,5	6,3	6,2	6,2	6,5	6,6
Arbeitslose													
Bestand (Gesamt)	5.038	5.036	5.040	4.972	4.950	4.775	4.973	4.955	4.800	4.799	4.746	4.980	4.922
Männer	2.667	2.672	2.687	2.629	2.598	2.476	2.539	2.551	2.480	2.474	2.430	2.598	2.567
Frauen	2.371	2.364	2.353	2.343	2.352	2.299	2.434	2.404	2.320	2.325	2.316	2.382	2.355
ohne abgeschlossene Berufsausbildung	2.776	2.763	2.788	2.752	2.790	2.700	2.776	2.798	2.700	2.744	2.723	2.852	2.764
15 bis unter 25 Jahre	402	444	448	449	481	454	540	529	493	499	471	476	474
dar.: 15 bis unter 20 J.	65	73	84	85	87	84	98	121	115	98	94	95	92
50 bis unter 65 Jahre	1.618	1.609	1.595	1.550	1.544	1.488	1.516	1.498	1.450	1.467	1.466	1.543	1.529
dar.: 55 bis unter 65 Jahre	910	907	909	876	871	834	840	833	823	828	828	872	861
Langzeitarbeitslose	1.648	1.657	1.715	1.717	1.730	1.690	1.741	1.770	1.745	1.810	1.813	1.888	1.744
Schwerbehinderte	255	249	244	247	246	242	236	247	249	253	232	241	245
Ausländer	832	849	853	836	856	830	896	884	849	863	865	947	863

1) Berichtsgebiet: Stadt Salzgitter, Gemeinden Baddeckenstedt, Burgdorf, Elbe, Haverlah,

Heere u. Sehlede (Ldkrs. Wolfenbüttel)

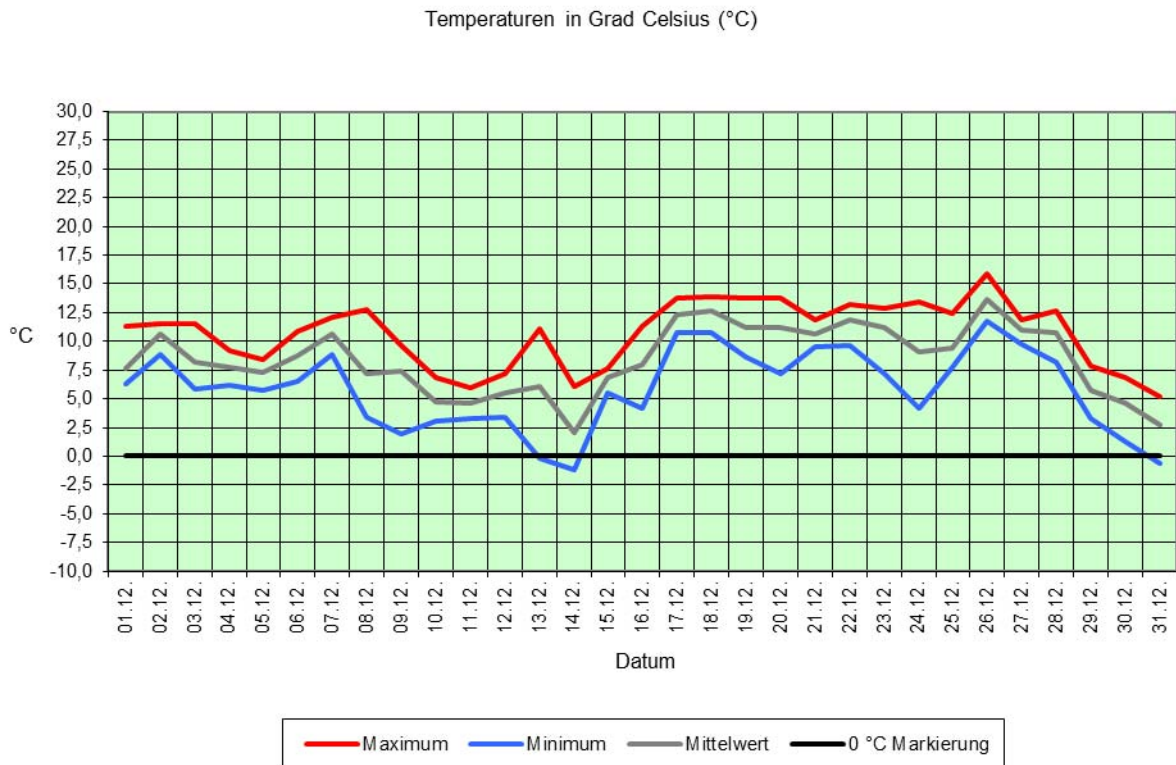
2) Arbeitslose in % aller zivilen Erwerbspersonen (sozialvers.pfl. u. geringfügig Beschäftigte, Beamte, Selbständige, Mithelfende Familienangehörige, Arbeitslose)

3) Jahresdurchschnitt

4 Umwelt

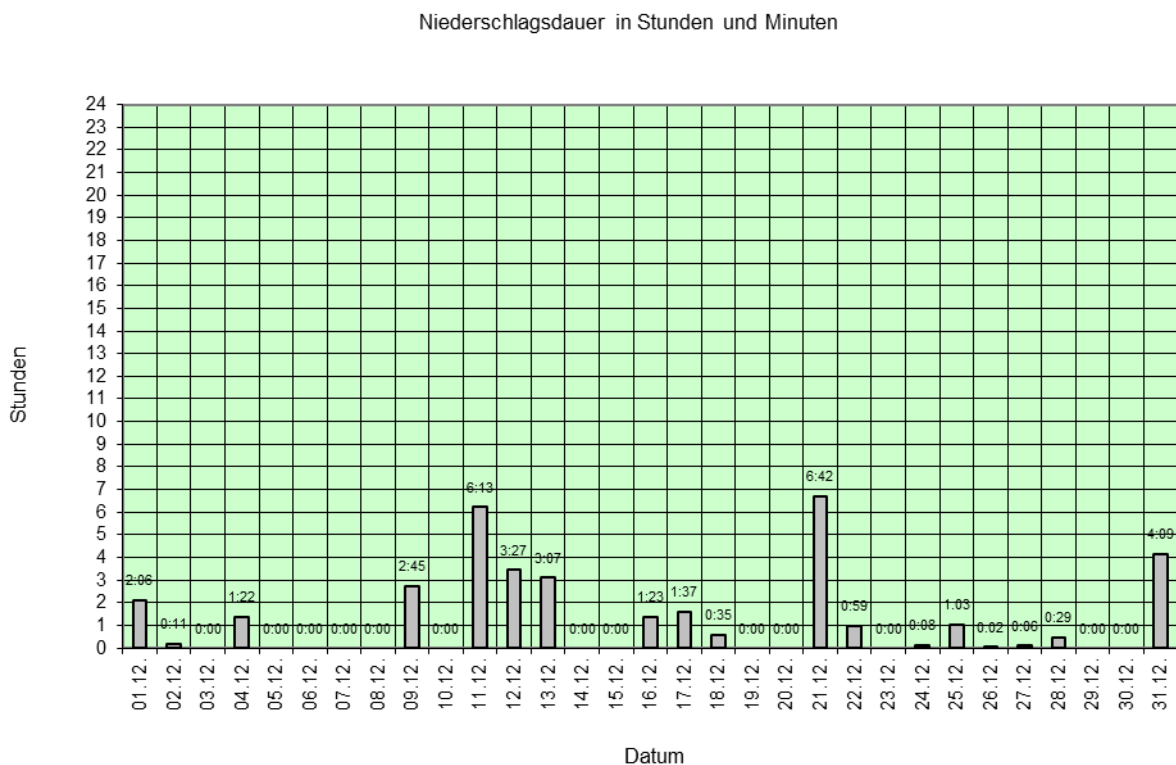
4.1 Temperatur

Quelle : Niedersächsisches Ministerium für Umwelt und Klimaschutz / Wetterstation SROO, Salzgitter-Drütte



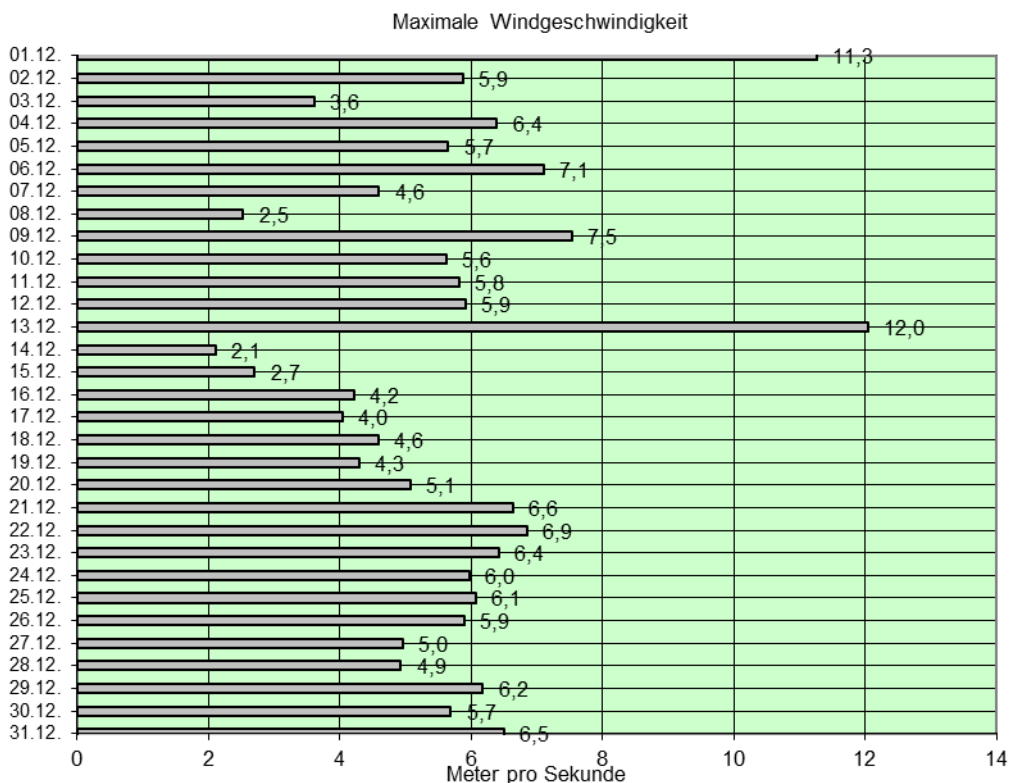
4.2 Niederschlagsdauer

Quelle : Niedersächsisches Ministerium für Umwelt und Klimaschutz / Wetterstation SROO, Salzgitter-Drütte



4.3 Windgeschwindigkeit

Quelle : Niedersächsisches Ministerium für Umwelt und Klimaschutz / Wetterstation SROO, Salzgitter-Drütte



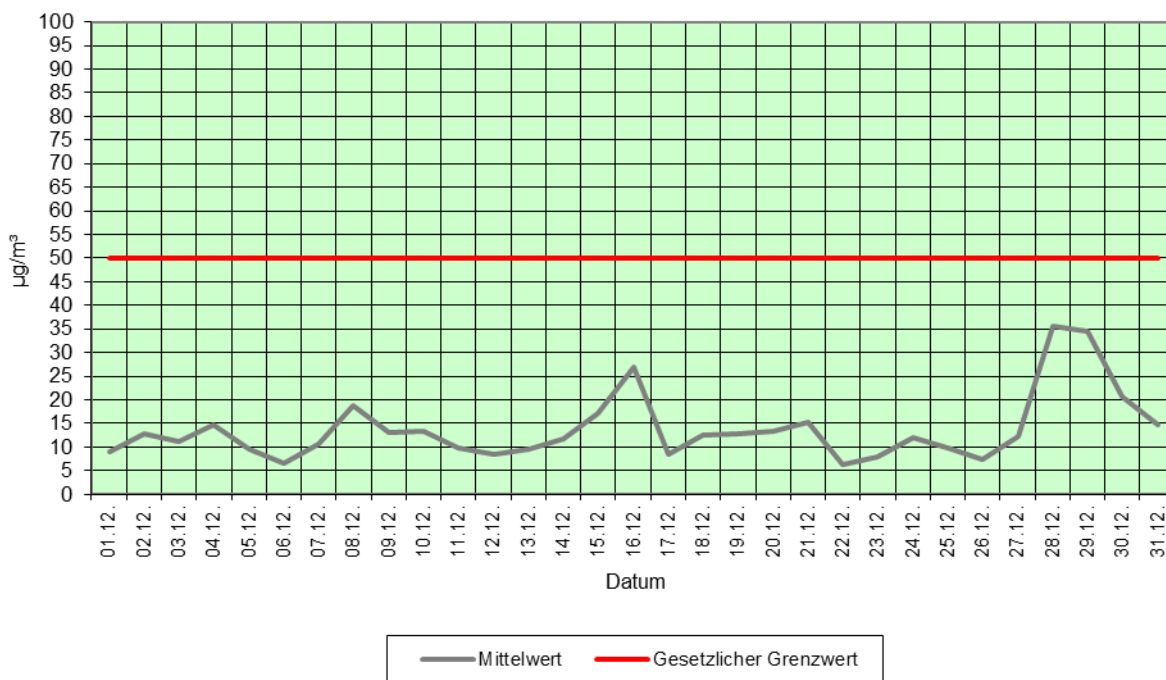
Windstärke	Bezeichnung	Windgeschwindigkeit in m/s	Wirkungen an Land
0	still	0 bis 0,5	Rauch steigt senk recht hoch
1	leiser Zug	0,6 bis 1,7	Rauch schwach bewegt
2	leichte Brise	1,8 bis 3,3	für das Gefühl bemerkbar
3	schwache Brise	3,4 bis 5,2	Blätter leicht bewegt
4	kräftige Brise	5,3 bis 7,4	hebt Staub und loses Papier
5	frische Brise	7,5 bis 9,8	kleine Bäume schwanken
6	starker Wind	9,9 bis 12,4	heult an Häusern
7	steifer Wind	12,5 bis 15,2	wirft auf Wellen Schaumköpfe
8	stürmischer Wind	15,3 bis 18,2	hindert am Gehen
9	Sturm	18,3 bis 21,5	deckt Ziegel ab
10	schwerer Sturm	21,6 bis 25,1	wirft Bäume um
11	orkanartiger Sturm	25,2 bis 29,0	schwere Zerstörungen
12	Orkan	über 29,0	schwere Verwüstungen

Bereich der Windstromproduktion ↑

4.4 Feinstaub (XPM10)

Quelle : Niedersächsisches Ministerium für Umwelt und Klimaschutz / Wetterstation SROO, Salzgitter-Drütte

Feinstaub (XPM10) - Tagesmittelwerte in µg/m³

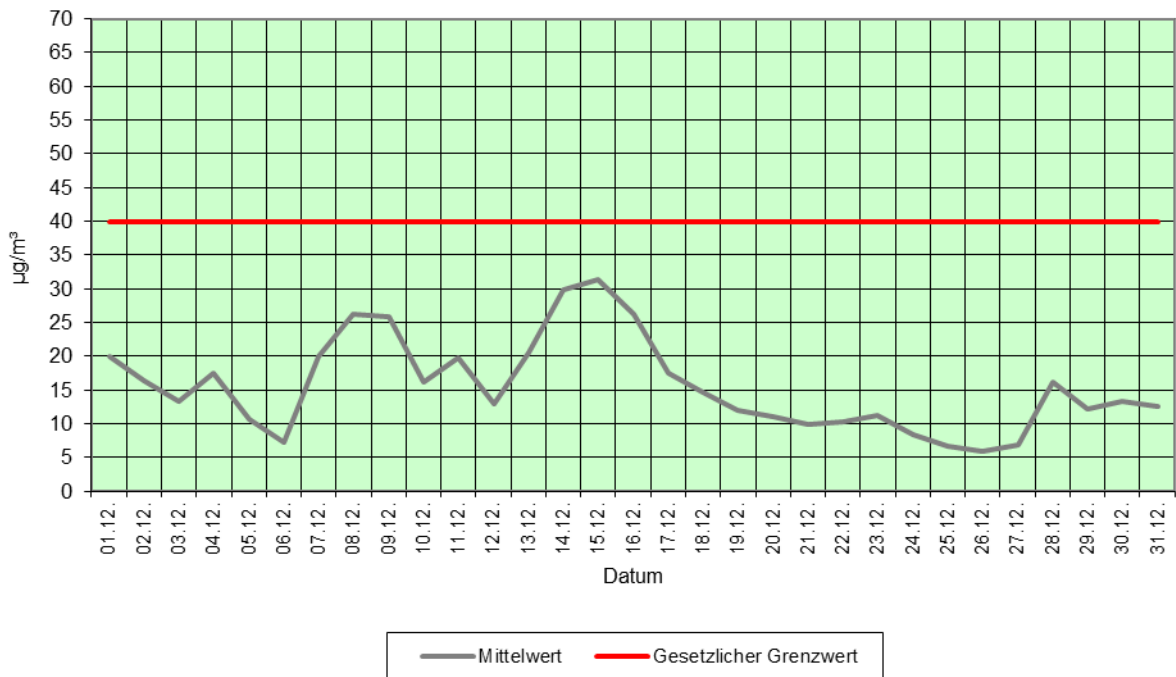


Unter Feinstaub versteht man allgemein die in der Atmosphäre verteilten festen Teilchen. Die in der Luft vorhandenen Staubpartikel weisen eine sehr breit gefächerte Korngrößenverteilung auf. Von kleinsten Teilchen, die nur aus wenigen Molekülen bestehen, bis hin zu Teilchen von über 100 µm Durchmesser. Unter der Messgröße PM10 (Particulate Matter < 10 µm) wird die Feinstaubfraktion mit einem oberen Partikeldurchmesser bis zu 10 µm verstanden. Denn gerade lungengängige Partikel sind von besonderer gesundheitlicher Relevanz. Zum Schutz der menschlichen Gesundheit ist am 01.01.2005 der Tagesgrenzwert für Feinstaub (PM₁₀) in Kraft getreten. Er beträgt 50 µg/m³. Dieser Wert darf nicht öfter als 35 mal im Jahr überschritten werden.

4.5 Stickstoffdioxid (NO₂)

Quelle : Niedersächsisches Ministerium für Umwelt und Klimaschutz / Wetterstation SROO, Salzgitter-Drütte

Stickstoffdioxid (NO₂) - Tagesmittelwerte in µg/m³

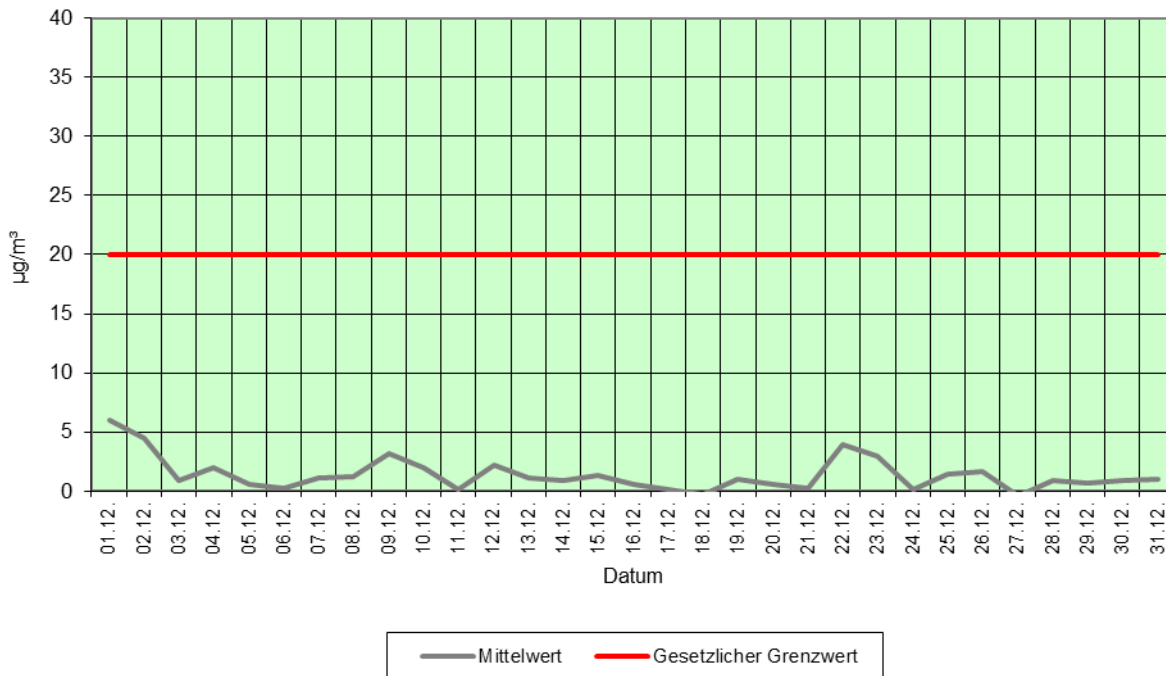


Die Stickstoffoxide sind von großer lufthygienischer Bedeutung. Stickstoffdioxid entsteht prinzipiell als Nebenprodukt bei Verbrennungsvorgängen durch die Oxidation von Luft ($\text{NO} + \text{O} = \text{NO}_2$). Es ist braunrotes, süßlich riechendes Gas und stammt aus den Abgasen von Industrie, Gebäudeheizung und Verkehr. NO₂ reagiert mit Wasser zu Salpetersäure.

4.6 Schwefeldioxid (SO₂)

Quelle : Niedersächsisches Ministerium für Umwelt und Klimaschutz / Wetterstation SROO, Salzgitter-Drütte

Schwefeldioxid (SO₂) - Tagesmittelwerte in µg/m³



Schwefeldioxid (SO₂) ist ein farbloses Gas, das 2,3fach schwerer ist als Luft. Es weist einen stechenden Geruch auf, der ab einer Konzentration von ca. 1,3 mg/m³ wahrgenommen wird. Schwefeldioxid wird bei der Verbrennung von Kohle und Heizöl sowie anderer schwefelhaltiger Brennstoffe gebildet. Feuerungsanlagen im Bereich der Industrie und der Gebäudeheizung sowie der Kraftfahrzeugverkehr (Dieselmotoren) sind die wesentlichen Quellen für die SO₂-Belastung der Atmosphäre.