



Stadt Salzgitter

- die kinder- und familienfreundliche Lernstadt -

01 / 2016

02 / 2016

03 / 2016

04 / 2016

05 / 2016

06 / 2016

07 / 2016

08 / 2016

09 / 2016

10 / 2016

11 / 2016

12 / 2016



**Arbeitsmarkt,
Bevölkerung und Umwelt**

Monatsbericht

Herausgeber :
Stadt Salzgitter
Referat für Wirtschaft und
Statistik

Postfach 10 06 80
38206 Salzgitter

Auskunft und Beratung:
Dietmar Halmich
Telefon: 05341/839-3461
E-Mail: Dietmar.Halmich@Stadt.Salzgitter.de

Inhaltsverzeichnis

| | | |
|----------|--|-----------|
| 1 | ZUSAMMENFASSUNG | 4 |
| 1.1 | Bevölkerung..... | 4 |
| 1.2 | Arbeitsmarkt..... | 4 |
| 2 | BEVÖLKERUNG | 5 |
| 2.1 | Entwicklung..... | 5 |
| 2.2 | Stand und Bewegung - Gesamtes Stadtgebiet..... | 5 |
| 2.3 | Stand und Bewegung - Stadtteile | 6 |
| 2.4 | Stand und Bewegung - Ortschaften..... | 7 |
| 2.5 | Strukturdaten am Ort der Hauptwohnung..... | 8 |
| 3 | ARBEITSMARKT | 9 |
| 3.1 | Entwicklung der Arbeitslosenquote..... | 9 |
| 3.2 | Strukturkennziffern - Berichtsmonat | 10 |
| 3.3 | Strukturkennziffern - Monatsvergleich | 11 |
| 3.4 | Strukturkennziffern - Monatsübersicht / 2016 | 12 |
| 3.5 | Strukturkennziffern - Monatsübersicht / 2015 | 13 |
| 3.6 | Strukturkennziffern - Monatsübersicht / 2014 | 14 |
| 4 | UMWELT | 15 |
| 4.1 | Temperatur | 15 |
| 4.2 | Niederschlagsdauer | 15 |
| 4.3 | Windgeschwindigkeit | 16 |
| 4.4 | Feinstaub (XPM10)..... | 17 |
| 4.5 | Stickstoffdioxid (NO ₂)..... | 18 |
| 4.6 | Schwefeldioxid (SO ₂)..... | 19 |

1 Zusammenfassung

1.1 Bevölkerung

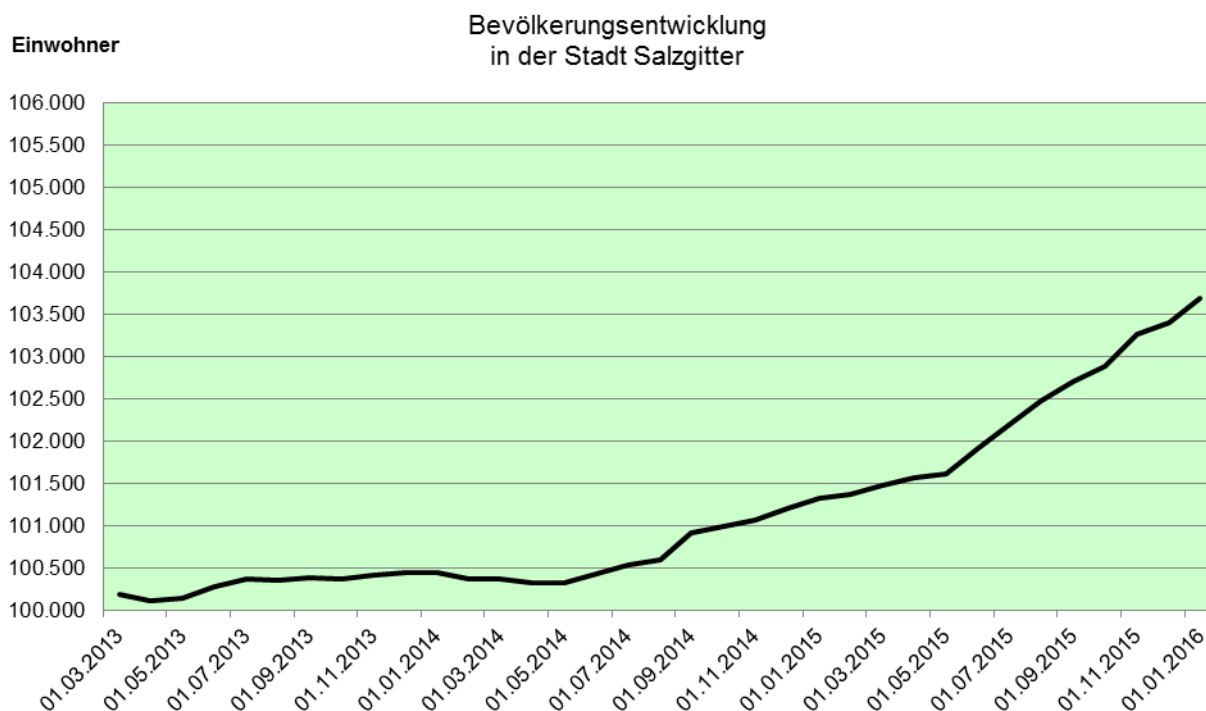
- Die Einwohnerzahl Salzgitters hat sich im Vergleich zum Vormonat um 274 Einwohner erhöht. Die Gesamteinwohnerzahl beträgt somit zum Stichtag 31.01.2016 103.698.
- Im Januar 2016 stehen den 72 Lebendgeborenen 114 Gestorbene gegenüber. 346 Einwohner haben Salzgitter verlassen; 662 Menschen sind zugezogen.
- Die Anzahl der ausländischen Einwohner hat im Vergleich zum Vormonat zugenommen und veränderte sich um 364 Personen von 13.483 auf 13.847. Im Vergleich zum Januar des Vorjahres erhöhte sich die Anzahl der Ausländer um insgesamt 2.540 Einwohner.
- Die höchsten Bevölkerungsrückgänge sind im vergangenen Jahr in SZ- Lobmachersen (minus 23), SZ-Barum (minus 19) und SZ-Engelstedt (minus 19) zu beobachten. Bevölkerungszuwächse konnten insbesondere die Stadtteile SZ-Lebenstedt (plus 944), SZ-Bad (plus 749) und SZ-Thiede (plus 216) verbuchen.
- In Salzgitter sind Ausländer aus der Türkei mit 5.164 Einwohnern am stärksten vertreten. Es folgen Syrien mit 1.563 und Polen mit 1.464 ausländischen Einwohnern.

1.2 Arbeitsmarkt

- Die Arbeitslosenquote ist in Salzgitter im Vergleich zum Vormonat erhöht und liegt bei 9,5 %.
- Derzeit leben 5.391 arbeitslose Menschen in Salzgitter, 383 mehr als im Dezember 2015.
- Die Anzahl arbeitsloser Jugendlicher unter 25 Jahren hat sich im Vergleich zum Vormonat um 14 erhöht und liegt bei 479 Arbeitslosen.

2 Bevölkerung

2.1 Entwicklung



2.2 Stand und Bewegung - Gesamtes Stadtgebiet

Quelle : Stadt Salzgitter - Referat für Wirtschaft und Statistik

| Bewegungsart | Bevölkerung am Ort der Hauptwohnung (Melderegister) ¹⁾ | | | | |
|--|---|--------------------------------|--------------------------------------|----------------------------|------------|
| | 2015 JS (Jan.-Jan.) ME-Januar | Berichts- monat Jan 2016 | 2016 JS (Jan.-Jan.) ME-Januar | Veränderung zu Januar 2015 | |
| | | | | absolut | in % |
| insgesamt | 101.324 | 103.698 | 103.698 | 2.374 | 2,3 |
| darunter weiblich | 51.300 | 52.137 | 52.137 | 837 | 1,6 |
| darunter Ausländer | 11.307 | 13.847 | 13.847 | 2.540 | 22,5 |
| Lebendgeborene | 51 | 72 | 72 | 21 | 41,2 |
| Gestorbene | 134 | 114 | 114 | -20 | -14,9 |
| Überschuss : geboren (+) gestorben (-) | -83 | -42 | -42 | 41 | X |
| Zugezogene | 497 | 662 | 662 | 165 | 33,2 |
| Fortgezogene | 310 | 346 | 346 | 36 | 11,6 |
| Wanderungssaldo | 187 | 316 | 316 | 129 | X |
| Bevölkerungszu-/abnahme ²⁾ | 104 | 274 | 274 | 170 | X |
| Umzüge innerhalb des Stadtgebietes | 627 | 705 | 705 | 78 | 12,4 |

1) Einführung des MESO-Einwohnerverfahrens im Juli 2003

2) Veränderung gegenüber Vormonat bzw. Vorjahr; einschl. Registerbereinigungen, Wohnungsstatuswechsel u.ggf. Ein- und Ausbürgerungen.

Sämtliche Bewegungsdaten beziehen sich auf das tatsächliche Aktionsdatum der Bewegung, nicht auf das Erfassungs- bzw. Verarbeitungsdatum.

ME= Monatsende; JS= Jahressumme (= Monatssummenwerte)

X = Nachweis nicht sinnvoll

2.3 Stand und Bewegung - Stadtteile

Quelle : Stadt Salzgitter - Referat für Wirtschaft und Statistik

| Stadtteil | Bevölkerung am Ort der Hauptwohnung (Melderegister) ¹⁾ | | | | | | | | |
|--------------------|---|-----------|------------------------------|-----------|--------|--|--------|-----------|-------|
| | Januar 2015 | | Berichtsmonat Januar 2016 | | | Veränderung ²⁾ gegenüber Januar 2015 | | | |
| | insgesamt | Ausländer | insgesamt | Ausländer | | insgesamt | | Ausländer | |
| Anzahl | | | | % | Anzahl | % | Anzahl | % | |
| insgesamt | 101.324 | 11.307 | 103.698 | 13.847 | 13,4 | 2.374 | 2,3 | 2.540 | 22,5 |
| SZ-Bad | 20.157 | 1.834 | 20.906 | 2.360 | 11,3 | 749 | 3,7 | 526 | 28,7 |
| SZ-Barum | 722 | 65 | 703 | 65 | 9,2 | -19 | -2,6 | 0 | 0,0 |
| SZ-Beddingen | 439 | 47 | 460 | 54 | 11,7 | 21 | 4,8 | 7 | 14,9 |
| SZ-Beinum | 506 | 6 | 501 | 15 | 3,0 | -5 | -1,0 | 9 | 150,0 |
| SZ-Bleckenstedt | 648 | 30 | 636 | 33 | 5,2 | -12 | -1,9 | 3 | 10,0 |
| SZ-Bruchmachtersen | 745 | 14 | 789 | 25 | 3,2 | 44 | 5,9 | 11 | 78,6 |
| SZ-Calbecht | 306 | 9 | 308 | 10 | 3,2 | 2 | 0,7 | 1 | 11,1 |
| SZ-Drütte | 396 | 21 | 401 | 23 | 5,7 | 5 | 1,3 | 2 | 9,5 |
| SZ-Engelstedt | 795 | 37 | 776 | 37 | 4,8 | -19 | -2,4 | 0 | 0,0 |
| SZ-Engerode | 238 | 12 | 247 | 19 | 7,7 | 9 | 3,8 | 7 | 58,3 |
| SZ-Flachstökheim | 1.012 | 22 | 1.015 | 34 | 3,3 | 3 | 0,3 | 12 | 54,5 |
| SZ-Gebhardshagen | 6.664 | 296 | 6.836 | 477 | 7,0 | 172 | 2,6 | 181 | 61,1 |
| SZ-Gitter | 768 | 64 | 762 | 61 | 8,0 | -6 | -0,8 | -3 | -4,7 |
| SZ-Groß Mahner | 537 | 14 | 534 | 13 | 2,4 | -3 | -0,6 | -1 | -7,1 |
| SZ-Hallendorf | 1.553 | 258 | 1.550 | 276 | 17,8 | -3 | -0,2 | 18 | 7,0 |
| SZ-Heerte | 1.027 | 150 | 1.226 | 334 | 27,2 | 199 | 19,4 | 184 | 122,7 |
| SZ-Hohenrode | 183 | 2 | 174 | 2 | 1,1 | -9 | -4,9 | 0 | 0,0 |
| SZ-Im mendorf | 406 | 63 | 437 | 93 | 21,3 | 31 | 7,6 | 30 | 47,6 |
| SZ-Lebenstedt | 41.765 | 6.904 | 42.709 | 8.111 | 19,0 | 944 | 2,3 | 1.207 | 17,5 |
| SZ-Lesse | 1.130 | 12 | 1.146 | 26 | 2,3 | 16 | 1,4 | 14 | 116,7 |
| SZ-Lichtenberg | 3.330 | 100 | 3.345 | 150 | 4,5 | 15 | 0,5 | 50 | 50,0 |
| SZ-Lobmachtersen | 892 | 13 | 869 | 15 | 1,7 | -23 | -2,6 | 2 | 15,4 |
| SZ-Ohlendorf | 503 | 20 | 506 | 30 | 5,9 | 3 | 0,6 | 10 | 50,0 |
| SZ-Osterlinde | 402 | 7 | 411 | 11 | 2,7 | 9 | 2,2 | 4 | 57,1 |
| SZ-Reppner | 675 | 37 | 674 | 37 | 5,5 | -1 | -0,1 | 0 | 0,0 |
| SZ-Ringelheim | 1.887 | 53 | 1.911 | 55 | 2,9 | 24 | 1,3 | 2 | 3,8 |
| SZ-Salder | 1.447 | 82 | 1.467 | 102 | 7,0 | 20 | 1,4 | 20 | 24,4 |
| SZ-Sauingen | 439 | 13 | 426 | 12 | 2,8 | -13 | -3,0 | -1 | -7,7 |
| SZ-Thiede | 10.550 | 978 | 10.766 | 1.207 | 11,2 | 216 | 2,0 | 229 | 23,4 |
| SZ-Üfingen | 800 | 18 | 806 | 29 | 3,6 | 6 | 0,8 | 11 | 61,1 |
| SZ-Watenstedt | 402 | 126 | 401 | 131 | 32,7 | -1 | -0,2 | 5 | 4,0 |

1) Einführung des MESO-Einwohnerverfahrens im Juli 2003. Die angegebenen Werte geben den Stand zum Monatsende wieder.

2) einschließlich Registerbereinigungen, Wohnungsstatuswechsel und ggfs. Ein- und Ausbürgerungen.

2.4 Stand und Bewegung - Ortschaften

Quelle : Stadt Salzgitter - Referat für Wirtschaft und Statistik

| Ortschaft / Stadtteil | Bevölkerung am Ort der Hauptwohnung (Melderegister) ¹⁾ | | | | | | | | |
|---------------------------|---|--------------|------------------------------|--------------|-------------|--|-------------|--------------|-------------|
| | Januar 2015 | | Berichtsmonat Januar 2016 | | | Veränderung ²⁾ gegenüber Januar 2015 | | | |
| | insgesamt | Ausländer | insgesamt | Ausländer | | insgesamt | | Ausländer | |
| Anzahl | | | | % | Anzahl | % | Anzahl | % | |
| insgesamt | 101.324 | 11.307 | 103.698 | 13.847 | 13,4 | 2.374 | 2,3 | 2.540 | 22,5 |
| Ortschaft Nord | 44.752 | 7.037 | 45.741 | 8.275 | 18,1 | 989 | 2,2 | 1.238 | 17,6 |
| SZ-Bruchmachersen | 745 | 14 | 789 | 25 | 3,2 | 44 | 5,9 | 11 | 78,6 |
| SZ-Engelstedt | 795 | 37 | 776 | 37 | 4,8 | -19 | -2,4 | 0 | 0,0 |
| SZ-Lebenstedt | 41.765 | 6.904 | 42.709 | 8.111 | 19,0 | 944 | 2,3 | 1.207 | 17,5 |
| SZ-Salder | 1.447 | 82 | 1.467 | 102 | 7,0 | 20 | 1,4 | 20 | 24,4 |
| Ortschaft Nordost | 12.228 | 1.056 | 12.458 | 1.302 | 10,5 | 230 | 1,9 | 246 | 23,3 |
| SZ-Beddingen | 439 | 47 | 460 | 54 | 11,7 | 21 | 4,8 | 7 | 14,9 |
| SZ-Sauingen | 439 | 13 | 426 | 12 | 2,8 | -13 | -3,0 | -1 | -7,7 |
| SZ-Thiede | 10.550 | 978 | 10.766 | 1.207 | 11,2 | 216 | 2,0 | 229 | 23,4 |
| SZ-Üfingen | 800 | 18 | 806 | 29 | 3,6 | 6 | 0,8 | 11 | 61,1 |
| Ortschaft Nordwest | 5.537 | 156 | 5.576 | 224 | 4,0 | 39 | 0,7 | 68 | 43,6 |
| SZ-Lesse | 1.130 | 12 | 1.146 | 26 | 2,3 | 16 | 1,4 | 14 | 116,7 |
| SZ-Lichtenberg | 3.330 | 100 | 3.345 | 150 | 4,5 | 15 | 0,5 | 50 | 50,0 |
| SZ-Osterlinde | 402 | 7 | 411 | 11 | 2,7 | 9 | 2,2 | 4 | 57,1 |
| SZ-Reppner | 675 | 37 | 674 | 37 | 5,5 | -1 | -0,1 | 0 | 0,0 |
| Ortschaft Ost | 3.405 | 498 | 3.425 | 556 | 16,2 | 20 | 0,6 | 58 | 11,6 |
| SZ-Bleckenstedt | 648 | 30 | 636 | 33 | 5,2 | -12 | -1,9 | 3 | 10,0 |
| SZ-Drütte | 396 | 21 | 401 | 23 | 5,7 | 5 | 1,3 | 2 | 9,5 |
| SZ-Hallendorf | 1.553 | 258 | 1.550 | 276 | 17,8 | -3 | -0,2 | 18 | 7,0 |
| SZ-Immendorf | 406 | 63 | 437 | 93 | 21,3 | 31 | 7,6 | 30 | 47,6 |
| SZ-Watenstedt | 402 | 126 | 401 | 131 | 32,7 | -1 | -0,2 | 5 | 4,0 |
| Ortschaft Süd | 23.532 | 1.967 | 24.287 | 2.491 | 10,3 | 755 | 3,2 | 524 | 26,6 |
| SZ-Bad | 20.157 | 1.834 | 20.906 | 2.360 | 11,3 | 749 | 3,7 | 526 | 28,7 |
| SZ-Gitter | 768 | 64 | 762 | 61 | 8,0 | -6 | -0,8 | -3 | -4,7 |
| SZ-Groß Mahner | 537 | 14 | 534 | 13 | 2,4 | -3 | -0,6 | -1 | -7,1 |
| SZ-Hohenrode | 183 | 2 | 174 | 2 | 1,1 | -9 | -4,9 | 0 | 0,0 |
| SZ-Ringelheim | 1.887 | 53 | 1.911 | 55 | 2,9 | 24 | 1,3 | 2 | 3,8 |
| Ortschaft Südost | 3.635 | 126 | 3.594 | 159 | 4,4 | -41 | -1,1 | 33 | 26,2 |
| SZ-Barum | 722 | 65 | 703 | 65 | 9,2 | -19 | -2,6 | 0 | 0,0 |
| SZ-Beinum | 506 | 6 | 501 | 15 | 3,0 | -5 | -1,0 | 9 | 150,0 |
| SZ-Flachstockheim | 1.012 | 22 | 1.015 | 34 | 3,3 | 3 | 0,3 | 12 | 54,5 |
| SZ-Lobmachersen | 892 | 13 | 869 | 15 | 1,7 | -23 | -2,6 | 2 | 15,4 |
| SZ-Ohlendorf | 503 | 20 | 506 | 30 | 5,9 | 3 | 0,6 | 10 | 50,0 |
| Ortschaft West | 8.235 | 467 | 8.617 | 840 | 9,7 | 382 | 4,6 | 373 | 79,9 |
| SZ-Calbecht | 306 | 9 | 308 | 10 | 3,2 | 2 | 0,7 | 1 | 11,1 |
| SZ-Engerode | 238 | 12 | 247 | 19 | 7,7 | 9 | 3,8 | 7 | 58,3 |
| SZ-Gebhardshagen | 6.664 | 296 | 6.836 | 477 | 7,0 | 172 | 2,6 | 181 | 61,1 |
| SZ-Heerte | 1.027 | 150 | 1.226 | 334 | 27,2 | 199 | 19,4 | 184 | 122,7 |

1) Einführung des MESO-Einwohnerverfahrens im Juli 2003. Die angegebenen Werte geben den Stand zum Monatsende wieder.

2) einschließlich Registerbereinigungen, Wohnungsstatuswechsel und ggfs. Ein- und Ausbürgerungen.

2.5 Strukturdaten am Ort der Hauptwohnung

Quelle : Stadt Salzgitter - Referat für Wirtschaft und Statistik

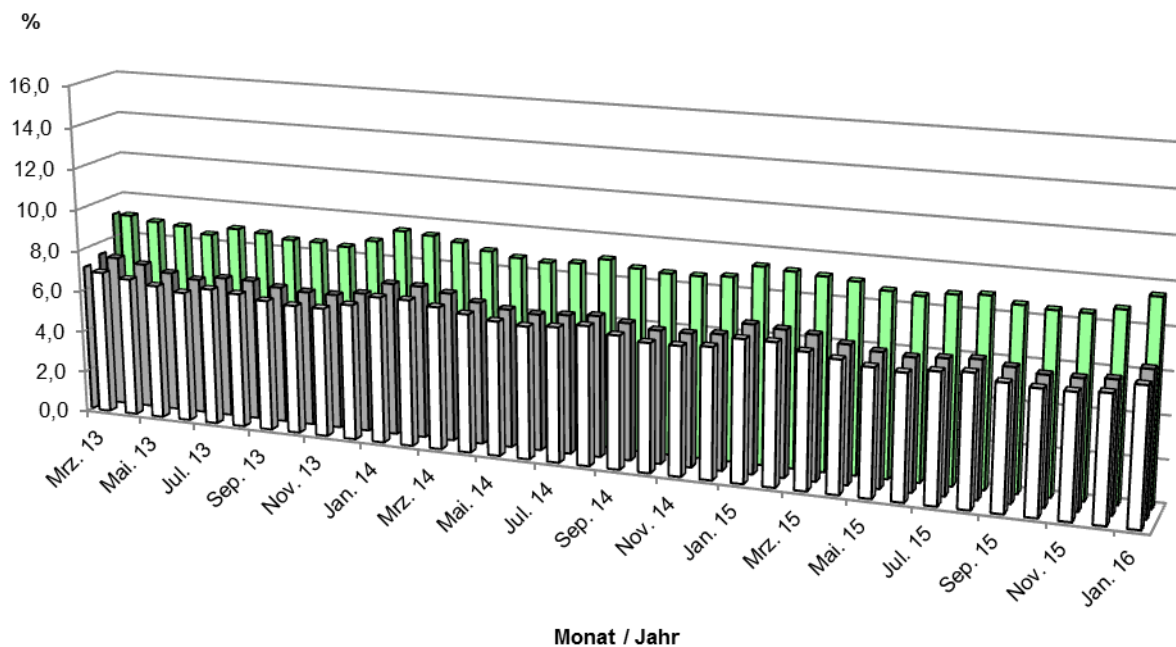
| Strukturdaten | Bevölkerung am Ort der Hauptwohnung (Melderegister) ¹⁾ | | | |
|--------------------------------------|---|------------------------------|---|-------|
| | Januar 2015 | Berichtsmonat Januar 2016 | Veränderung ²⁾ zu Januar 2015 | |
| | Anzahl | Anzahl | Anzahl | % |
| insgesamt | 101.324 | 103.698 | 2.374 | 2,3 |
| nach Familienstand : | | | | |
| ledig | 37.378 | 38.537 | 1.159 | 3,1 |
| % von insgesamt | 36,9 | 37,2 | 0,3 | 0,7 |
| verheiratet | 46.879 | 46.886 | 7 | 0,0 |
| % von insgesamt | 46,3 | 45,2 | -1,1 | -2,3 |
| geschieden | 7.828 | 7.985 | 157 | 2,0 |
| % von insgesamt | 7,7 | 7,7 | 0,0 | -0,3 |
| verwitwet | 8.567 | 8.578 | 11 | 0,1 |
| % von insgesamt | 8,5 | 8,3 | -0,2 | -2,2 |
| unbekannt | 672 | 1.712 | 1.040 | 154,8 |
| % von insgesamt | 0,7 | 1,7 | 1,0 | 148,9 |
| nach Religionszugehörigkeit : | | | | |
| Evangelisch-lutherisch | 37.981 | 37.250 | -731 | -1,9 |
| % von insgesamt | 37,5 | 35,9 | -1,6 | -4,2 |
| Römisch-katholisch | 17.026 | 17.109 | 83 | 0,5 |
| % von insgesamt | 16,8 | 16,5 | -0,3 | -1,8 |
| sonstige | 46.317 | 49.339 | 3.022 | 6,5 |
| % von insgesamt | 45,7 | 47,6 | 1,9 | 4,1 |
| Ausländer : | | | | |
| Ausländer insgesamt | 11.307 | 13.847 | 2.540 | 22,5 |
| % von insgesamt | 11,2 | 13,4 | 2,2 | 19,7 |
| Ausländer weiblich | 5.455 | 6.399 | 944 | 17,3 |
| % von Ausländer insgesamt | 48,2 | 46,2 | -2,0 | -4,2 |
| darunter : ... | | | | |
| türkisch | 5.228 | 5.154 | -74 | -1,4 |
| % von Ausländer insgesamt | 46,2 | 37,2 | -9,0 | -19,5 |
| syrisch | 599 | 1.563 | 964 | 160,9 |
| % von Ausländer insgesamt | 5,3 | 11,3 | 6,0 | 113,1 |
| polnisch | 1.096 | 1.464 | 368 | 33,6 |
| % von Ausländer insgesamt | 9,7 | 10,6 | 0,9 | 9,1 |
| rumänisch | 406 | 613 | 207 | 51,0 |
| % von Ausländer insgesamt | 3,6 | 4,4 | 0,8 | 23,3 |
| italienisch | 408 | 426 | 18 | 4,4 |
| % von Ausländer insgesamt | 3,6 | 3,1 | -0,5 | -14,7 |
| bulgarisch | 199 | 346 | 147 | 73,9 |
| % von Ausländer insgesamt | 1,8 | 2,5 | 0,7 | 42,0 |
| ungarisch | 186 | 271 | 85 | 45,7 |
| % von Ausländer insgesamt | 1,6 | 2,0 | 0,3 | 19,0 |
| serbisch | 215 | 231 | 16 | 7,4 |
| % von Ausländer insgesamt | 1,9 | 1,7 | -0,2 | -12,3 |
| russisch | 204 | 213 | 9 | 4,4 |
| % von Ausländer insgesamt | 1,8 | 1,5 | -0,3 | -14,7 |

1) Einführung des MESO-Einwohnerverfahrens im Juli 2003. Die angegebenen Werte geben den Stand zum Monatsende wieder.

2) einschließlich Registerbereinigungen, Wohnungsstatuswechsel und ggfs. Ein- und Ausbürgerungen.

3 Arbeitsmarkt

3.1 Entwicklung der Arbeitslosenquote¹



□ Niedersachsen ■ Bund ■ Salzgitter

¹ Arbeitslose in % aller zivilen Erwerbspersonen

3.2 Strukturkennziffern - Berichtsmonat

Quelle : Agentur für Arbeit; eigene Berechnungen

| Merkmal | Berichtsmonat ¹⁾ | | Vormonat | | Veränderungen zum Vormonat | | Vorjahr | | Veränderungen zum Vorjahr | |
|--|-----------------------------|--|-------------|--|----------------------------|------|-----------|--|---------------------------|------|
| | Januar 16 | | Dezember 15 | | | | Januar 15 | | | |
| | | | | | absolut | % | | | absolut | % |
| Arbeitssuchende | 8.416 | | 8.331 | | 85 | 1,0 | 7.950 | | 466 | 5,9 |
| Arbeitslosenquote ²⁾ | | | | | | | | | | |
| Salzgitter (Gesamt) | 9,5 | | 8,8 | | 0,7 | 8,0 | 9,3 | | 0,2 | 8,6 |
| - Männer | 9,1 | | 8,3 | | 0,8 | 9,6 | 8,7 | | 0,4 | 7,9 |
| - Frauen | 9,9 | | 9,5 | | 0,4 | 4,2 | 10,0 | | -0,1 | 9,6 |
| - 15 bis unter 25 Jahre | 8,0 | | 7,8 | | 0,2 | 2,6 | 7,5 | | 0,5 | 7,3 |
| - dar.: 15 bis unter 20 J. | 7,6 | | 7,4 | | 0,2 | 2,7 | 5,9 | | 1,7 | 5,7 |
| - 50 bis unter 65 Jahre | 9,0 | | 8,3 | | 0,7 | 8,4 | 9,0 | | 0,0 | 8,3 |
| - dar.: 55 bis unter 65 Jahre | 9,6 | | 8,9 | | 0,7 | 7,9 | 9,4 | | 0,2 | 8,7 |
| - Ausländer | 27,1 | | 24,6 | | 2,5 | 10,2 | 22,6 | | 4,5 | 20,1 |
| Deutschland | 6,7 | | 6,1 | | 0,6 | 9,8 | 7,0 | | -0,3 | 6,4 |
| Westdeutschland | 6,0 | | 5,5 | | 0,5 | 9,1 | 6,2 | | -0,2 | -3,2 |
| Ostdeutschland | 9,6 | | 8,8 | | 0,8 | 9,1 | 10,3 | | -0,7 | -6,8 |
| Niedersachsen | 6,4 | | 5,9 | | 0,5 | 8,5 | 6,7 | | -0,3 | -4,5 |
| Arbeitslose | | | | | | | | | | |
| Bestand (Gesamt) | 5.391 | | 5.008 | | 383 | 7,6 | 5.233 | | 158 | 3,0 |
| Männer | 2.940 | | 2.674 | | 266 | 9,9 | 2.805 | | 135 | 4,8 |
| Frauen | 2.451 | | 2.334 | | 117 | 5,0 | 2.428 | | 23 | 0,9 |
| ohne abgeschlossene Berufsausbildung | 3.306 | | 3.108 | | 198 | 6,4 | 3.067 | | 239 | 7,8 |
| 15 bis unter 25 Jahre | 479 | | 465 | | 14 | 3,0 | 441 | | 38 | 8,6 |
| dar.: 15 bis unter 20 J. | 111 | | 108 | | 3 | 2,8 | 85 | | 26 | 30,6 |
| 50 bis unter 65 Jahre | 1.736 | | 1.612 | | 124 | 7,7 | 1.691 | | 45 | 2,7 |
| dar.: 55 bis unter 65 Jahre | 1.051 | | 969 | | 82 | 8,5 | 993 | | 58 | 5,8 |
| Langzeitarbeitslose | 2.110 | | 1.984 | | 126 | 6,4 | 2.057 | | 53 | 2,6 |
| Schwerbehinderte | 244 | | 225 | | 19 | 8,4 | 258 | | -14 | -5,4 |
| Ausländer | 1.453 | | 1.319 | | 134 | 10,2 | 1.152 | | 301 | 26,1 |

1) Berichtsgebiet: Stadt Salzgitter, Gemeinden Baddeckenstedt, Burgdorf, Elbe, Haverlah,

Heere u. Sehnde (Ldkrs. Wolfenbüttel)

2) Arbeitslose in % aller zivilen Erwerbspersonen (sozialvers.pfl. u. geringfügig Beschäftigte, Beamte, Selbständige, Mithelfende Familienangehörige, Arbeitslose)

3.3 Strukturkennziffern - Monatsvergleich

Quelle : Agentur für Arbeit; eigene Berechnungen

| Merkmal | Berichtsmonat ¹⁾ Januar 16 | | Vergleichsmonat Januar 15 | | Vergleichsmonat Januar 14 | | Vergleichsmonat Januar 13 | |
|---|--|------|------------------------------|------|------------------------------|------|------------------------------|------|
| | absolut | % | absolut | % | absolut | % | absolut | % |
| Arbeitssuchende | 8.416 | | 7.950 | | 8.011 | | 7.859 | |
| Arbeitslosenquote ²⁾ | | | | | | | | |
| Salzgitter (Gesamt) | 9,5 | | 9,3 | | 9,5 | | 9,1 | |
| - Männer | 9,1 | | 8,7 | | 8,9 | | 8,4 | |
| - Frauen | 9,9 | | 10,0 | | 10,3 | | 9,9 | |
| - 15 bis unter 25 Jahre | 8,0 | | 7,5 | | 8,4 | | 6,8 | |
| - dar.: 15 bis unter 20 J. | 7,6 | | 5,9 | | 5,9 | | 4,3 | |
| - 50 bis unter 65 Jahre | 9,0 | | 9,0 | | 9,2 | | 9,3 | |
| - dar.: 55 bis unter 65 Jahre | 9,6 | | 9,4 | | 9,3 | | 9,4 | |
| - Ausländer | 27,1 | | 22,6 | | 20,3 | | 18,2 | |
| Deutschland | 6,7 | | 7,0 | | 7,3 | | 7,4 | |
| Westdeutschland | 6,0 | | 6,2 | | 6,4 | | 6,4 | |
| Ostdeutschland | 9,6 | | 10,3 | | 11,0 | | 11,5 | |
| Niedersachsen | 6,4 | | 6,7 | | 7,0 | | 7,1 | |
| Arbeitslose | | | | | | | | |
| Bestand (Gesamt) | 5.391 | 100 | 5.233 | 100 | 5.333 | 100 | 5.038 | 100 |
| Männer | 2.940 | 54,5 | 2.805 | 53,6 | 2.827 | 53,0 | 2.667 | 52,9 |
| Frauen | 2.451 | 45,5 | 2.428 | 46,4 | 2.506 | 47,0 | 2.371 | 47,1 |
| ohne abgeschlossene Berufsausbildung | 3.306 | 61,3 | 3.067 | 58,6 | 3.039 | 57,0 | 2.776 | 55,1 |
| 15 bis unter 25 Jahre | 479 | 8,9 | 441 | 8,4 | 503 | 9,4 | 402 | 8,0 |
| dar.: 15 bis unter 20 J. | 111 | 2,1 | 85 | 1,6 | 89 | 1,7 | 65 | 1,3 |
| 50 bis unter 65 Jahre | 1.736 | 32,2 | 1.691 | 32,3 | 1.659 | 31,1 | 1.618 | 32,1 |
| dar.: 55 bis unter 65 Jahre | 1.051 | 19,5 | 993 | 19,0 | 938 | 17,6 | 910 | 18,1 |
| Langzeitarbeitslose | 2.110 | 39,1 | 2.057 | 39,3 | 2.030 | 38,1 | 1.648 | 32,7 |
| Schwerbehinderte | 244 | 4,5 | 258 | 4,9 | 246 | 4,6 | 255 | 5,1 |
| Ausländer | 1.453 | 27,0 | 1.152 | 22,0 | 1.000 | 18,8 | 832 | 16,5 |

1) Berichtsgebiet: Stadt Salzgitter, Gemeinden Baddeckenstedt, Burgdorf, Elbe, Haverlah,

Heere u. Sehnde (Ldkrs. Wolfenbüttel)

2) Arbeitslose in % aller zivilen Erwerbspersonen (sozialvers.pfl. u. geringfügig Beschäftigte, Beamte, Selbständige, Mithelfende Familienangehörige, Arbeitslose)

3.4 Strukturkennziffern - Monatsübersicht / 2016

Quelle : Agentur für Arbeit; eigene Berechnungen

| Merkmal ¹⁾ | Jan. | Feb. | Mrz. | Apr. | Mai. | Jun. | Jul. | Aug. | Sep. | Okt. | Nov. | Dez. |
|---|-------|------|------|------|------|------|------|------|------|------|------|------|
| Arbeitssuchende | 8.416 | | | | | | | | | | | |
| Arbeitslosenquote ²⁾ | | | | | | | | | | | | |
| Salzgitter (Gesamt) | 9,5 | | | | | | | | | | | |
| - Männer | 9,1 | | | | | | | | | | | |
| - Frauen | 9,9 | | | | | | | | | | | |
| - 15 bis unter 25 Jahre | 8 | | | | | | | | | | | |
| - dar.: 15 bis unter 20 J. | 7,6 | | | | | | | | | | | |
| - 50 bis unter 65 Jahre | 9 | | | | | | | | | | | |
| - dar.: 55 bis unter 65 Jahre | 9,6 | | | | | | | | | | | |
| - Ausländer | 27,1 | | | | | | | | | | | |
| Deutschland | 6,7 | | | | | | | | | | | |
| Westdeutschland | 6 | | | | | | | | | | | |
| Ostdeutschland | 9,6 | | | | | | | | | | | |
| Niedersachsen | 6,4 | | | | | | | | | | | |
| Arbeitslose | | | | | | | | | | | | |
| Bestand (Gesamt) | 5.391 | | | | | | | | | | | |
| Männer | 2.940 | | | | | | | | | | | |
| Frauen | 2.451 | | | | | | | | | | | |
| ohne abgeschlossene Berufsausbildung | 3.306 | | | | | | | | | | | |
| 15 bis unter 25 Jahre | 479 | | | | | | | | | | | |
| dar.: 15 bis unter 20 J. | 111 | | | | | | | | | | | |
| 50 bis unter 65 Jahre | 1.736 | | | | | | | | | | | |
| dar.: 55 bis unter 65 Jahre | 1.051 | | | | | | | | | | | |
| Langzeitarbeitslose | 2.110 | | | | | | | | | | | |
| Schwerbehinderte | 244 | | | | | | | | | | | |
| Ausländer | 1.453 | | | | | | | | | | | |

1) Berichtsgebiet: Stadt Salzgitter, Gemeinden Baddeckenstedt, Burgdorf, Elbe, Haverlah, Heere u. Sehnde (Ldkrs. Wolfenbüttel)

2) Arbeitslose in % aller zivilen Erwerbspersonen (sozialvers.pfl. u. geringfügig Beschäftigte, Beamte, Selbständige, Mithelfende Familienangehörige, Arbeitslose)

3.5 Strukturkennziffern - Monatsübersicht / 2015

Quelle : Agentur für Arbeit; eigene Berechnungen

| Merkmal ¹⁾ | Jan. | Feb. | Mrz. | Apr. | Mai. | Jun. | Jul. | Aug. | Sep. | Okt. | Nov. | Dez. | JD ³⁾ 2015 |
|---|-------|-------|-------|-------|-------|-------|-------|-------|-------|-------|-------|-------|--------------------------|
| Arbeitssuchende | 7.950 | 7.969 | 7.971 | 7.933 | 7.868 | 7.855 | 7.902 | 7.922 | 7.915 | 8.002 | 8.208 | 8.331 | 7.986 |
| Arbeitslosenquote ²⁾ | | | | | | | | | | | | | |
| Salzgitter (Gesamt) | 9,3 | 9,2 | 9,1 | 9,0 | 8,7 | 8,6 | 8,8 | 8,9 | 8,6 | 8,5 | 8,5 | 8,8 | 8,8 |
| - Männer | 8,7 | 8,6 | 8,5 | 8,3 | 7,9 | 7,8 | 8,0 | 7,9 | 7,7 | 7,7 | 7,8 | 8,3 | 8,1 |
| - Frauen | 10,0 | 10,0 | 9,9 | 9,8 | 9,6 | 9,7 | 9,9 | 10,1 | 9,7 | 9,5 | 9,4 | 9,5 | 9,8 |
| - 15 bis unter 25 Jahre | 7,5 | 7,7 | 8,1 | 7,9 | 7,2 | 7,5 | 8,2 | 9,1 | 8,3 | 7,6 | 7,1 | 7,8 | 7,8 |
| - dar.: 15 bis unter 20 J. | 5,9 | 5,2 | 5,7 | 5,7 | 5,0 | 5,6 | 6,4 | 8,9 | 8,4 | 7,5 | 7,1 | 7,4 | 6,6 |
| - 50 bis unter 65 Jahre | 9,0 | 8,9 | 8,9 | 8,8 | 8,2 | 8,2 | 8,2 | 8,1 | 8,1 | 7,9 | 8,1 | 8,3 | 8,4 |
| - dar.: 55 bis unter 65 Jahre | 9,4 | 9,4 | 9,4 | 9,5 | 8,8 | 8,8 | 8,6 | 8,6 | 8,6 | 8,5 | 8,6 | 8,9 | 8,9 |
| - Ausländer | 22,6 | 22,6 | 22,6 | 21,9 | 20,1 | 20,0 | 20,7 | 20,8 | 21,5 | 22,2 | 22,9 | 24,6 | 21,9 |
| Deutschland | 7,0 | 6,9 | 6,8 | 6,5 | 6,3 | 6,2 | 6,3 | 6,4 | 6,2 | 6,0 | 6,0 | 6,1 | 6,4 |
| Westdeutschland | 6,2 | 6,2 | 6,0 | 5,8 | 5,6 | 5,6 | 5,7 | 5,8 | 5,6 | 5,5 | 5,4 | 5,5 | 5,7 |
| Ostdeutschland | 10,3 | 10,2 | 9,9 | 9,5 | 9,1 | 8,8 | 9,0 | 9,0 | 8,7 | 8,6 | 8,5 | 8,8 | 9,2 |
| Niedersachsen | 6,7 | 6,7 | 6,4 | 6,2 | 6,0 | 5,9 | 6,1 | 6,2 | 5,9 | 5,8 | 5,8 | 5,9 | 6,1 |
| Arbeitslose | | | | | | | | | | | | | |
| Bestand (Gesamt) | 5.233 | 5.168 | 5.129 | 5.038 | 4.915 | 4.886 | 5.012 | 5.037 | 4.886 | 4.802 | 4.823 | 5.008 | 4.995 |
| Männer | 2.805 | 2.760 | 2.736 | 2.657 | 2.554 | 2.507 | 2.576 | 2.544 | 2.490 | 2.472 | 2.513 | 2.674 | 2.607 |
| Frauen | 2.428 | 2.408 | 2.393 | 2.381 | 2.361 | 2.379 | 2.436 | 2.493 | 2.396 | 2.330 | 2.310 | 2.334 | 2.387 |
| ohne abgeschlossene Berufsausbildung | 3.067 | 3.044 | 3.041 | 2.994 | 2.904 | 2.926 | 3.004 | 3.007 | 2.983 | 2.972 | 2.969 | 3.108 | 3.002 |
| 15 bis unter 25 Jahre | 441 | 456 | 479 | 464 | 430 | 444 | 487 | 542 | 493 | 455 | 424 | 465 | 465 |
| dar.: 15 bis unter 20 J. | 85 | 75 | 81 | 82 | 73 | 81 | 93 | 130 | 122 | 109 | 104 | 108 | 95 |
| 50 bis unter 65 Jahre | 1.691 | 1.677 | 1.678 | 1.660 | 1.595 | 1.596 | 1.588 | 1.574 | 1.563 | 1.540 | 1.564 | 1.612 | 1.612 |
| dar.: 55 bis unter 65 Jahre | 993 | 992 | 997 | 1.005 | 962 | 961 | 942 | 938 | 939 | 926 | 944 | 969 | 964 |
| Langzeitarbeitslose | 2.057 | 2.026 | 2.017 | 2.021 | 1.988 | 1.962 | 1.962 | 1.967 | 1.952 | 1.924 | 1.963 | 1.984 | 1.985 |
| Schwerbehinderte | 258 | 248 | 249 | 247 | 234 | 234 | 234 | 225 | 224 | 218 | 219 | 225 | 235 |
| Ausländer | 1.152 | 1.149 | 1.153 | 1.116 | 1.078 | 1.072 | 1.108 | 1.115 | 1.155 | 1.190 | 1.226 | 1.319 | 1.153 |

1) Berichtsgebiet: Stadt Salzgitter, Gemeinden Baddeckenstedt, Burgdorf, Elbe, Haverlah,
Heere u. Sehnde (Ldkrs. Wolfenbüttel)

2) Arbeitslose in % aller zivilen Erwerbspersonen (sozialvers.pfl. u. geringfügig Beschäftigte, Beamte, Selbständige,
Mithelfende Familienangehörige, Arbeitslose)

3) Jahresdurchschnitt

3.6 Strukturkennziffern - Monatsübersicht / 2014

Quelle : Agentur für Arbeit; eigene Berechnungen

| Merkmal ¹⁾ | Jan. | Feb. | Mrz. | Apr. | Mai. | Jun. | Jul. | Aug. | Sep. | Okt. | Nov. | Dez. | JD ³⁾ 2014 |
|---|-------|-------|-------|-------|-------|-------|-------|-------|-------|-------|-------|-------|--------------------------|
| Arbeitssuchende | 8.011 | 7.967 | 7.955 | 7.919 | 7.892 | 7.890 | 7.776 | 7.707 | 7.654 | 7.778 | 7.827 | 7.992 | 7.864 |
| Arbeitslosenquote ²⁾ | | | | | | | | | | | | | |
| Salzgitter (Gesamt) | 9,5 | 9,4 | 9,2 | 8,9 | 8,7 | 8,6 | 8,7 | 9,0 | 8,7 | 8,6 | 8,6 | 8,7 | 8,9 |
| - Männer | 8,9 | 8,8 | 8,6 | 8,2 | 7,8 | 7,8 | 7,8 | 8,0 | 7,7 | 7,7 | 7,8 | 8,1 | 8,1 |
| - Frauen | 10,3 | 10,1 | 10,0 | 9,9 | 9,8 | 9,7 | 9,9 | 10,3 | 10,0 | 9,8 | 9,6 | 9,6 | 9,9 |
| - 15 bis unter 25 Jahre | 8,4 | 8,9 | 8,4 | 8,0 | 7,5 | 7,4 | 8,2 | 9,6 | 8,5 | 7,8 | 7,8 | 7,5 | 8,2 |
| - dar.: 15 bis unter 20 J. | 5,9 | 6,0 | 4,7 | 4,7 | 5,0 | 4,8 | 5,2 | 9,2 | 7,5 | 5,9 | 6,2 | 6,3 | 6,0 |
| - 50 bis unter 65 Jahre | 9,2 | 9,2 | 8,9 | 8,6 | 8,2 | 8,3 | 8,3 | 8,2 | 8,1 | 8,1 | 7,9 | 8,2 | 8,4 |
| - dar.: 55 bis unter 65 Jahre | 9,3 | 9,3 | 9,0 | 8,7 | 8,4 | 8,4 | 8,4 | 8,4 | 8,4 | 8,3 | 8,1 | 8,4 | 8,6 |
| - Ausländer | 20,3 | 19,7 | 19,9 | 18,9 | 18,4 | 18,3 | 18,5 | 19,4 | 19,9 | 20,2 | 21,2 | 21,3 | 19,7 |
| Deutschland | 7,3 | 7,3 | 7,1 | 6,8 | 6,6 | 6,5 | 6,6 | 6,7 | 6,5 | 6,3 | 6,3 | 6,4 | 6,7 |
| Westdeutschland | 6,4 | 6,4 | 6,2 | 6,0 | 5,9 | 5,8 | 5,9 | 6,0 | 5,8 | 5,6 | 5,6 | 5,7 | 5,9 |
| Ostdeutschland | 11,0 | 11,0 | 10,6 | 10,0 | 9,7 | 9,5 | 9,4 | 9,4 | 9,1 | 9,0 | 9,0 | 9,3 | 9,8 |
| Niedersachsen | 7,0 | 7,0 | 6,8 | 6,6 | 6,4 | 6,3 | 6,4 | 6,6 | 6,3 | 6,1 | 6,1 | 6,2 | 6,5 |
| Arbeitslose | | | | | | | | | | | | | |
| Bestand (Gesamt) | 5.333 | 5.250 | 5.152 | 5.007 | 4.868 | 4.865 | 4.919 | 5.044 | 4.886 | 4.847 | 4.823 | 4.909 | 4.992 |
| Männer | 2.827 | 2.799 | 2.725 | 2.611 | 2.508 | 2.516 | 2.518 | 2.565 | 2.464 | 2.466 | 2.500 | 2.588 | 2.591 |
| Frauen | 2.506 | 2.451 | 2.427 | 2.396 | 2.360 | 2.349 | 2.401 | 2.480 | 2.422 | 2.381 | 2.323 | 2.321 | 2.401 |
| ohne abgeschlossene Berufsausbildung | 3.039 | 2.989 | 2.949 | 2.874 | 2.837 | 2.829 | 2.846 | 2.945 | 2.867 | 2.866 | 2.875 | 2.910 | 2.902 |
| 15 bis unter 25 Jahre | 503 | 532 | 499 | 477 | 442 | 435 | 483 | 566 | 502 | 459 | 463 | 443 | 484 |
| dar.: 15 bis unter 20 J. | 89 | 90 | 70 | 71 | 71 | 69 | 75 | 132 | 109 | 84 | 89 | 90 | 87 |
| 50 bis unter 65 Jahre | 1.659 | 1.650 | 1.605 | 1.551 | 1.541 | 1.558 | 1.550 | 1.533 | 1.513 | 1.522 | 1.488 | 1.542 | 1.559 |
| dar.: 55 bis unter 65 Jahre | 938 | 933 | 904 | 882 | 887 | 892 | 891 | 889 | 887 | 878 | 857 | 890 | 894 |
| Langzeitarbeitslose | 2.030 | 2.005 | 1.993 | 1.987 | 2.005 | 2.037 | 2.077 | 2.067 | 2.005 | 2.013 | 1.958 | 1.990 | 2.014 |
| Schwerbehinderte | 246 | 243 | 246 | 242 | 246 | 248 | 240 | 249 | 242 | 241 | 246 | 253 | 245 |
| Ausländer | 1.000 | 972 | 981 | 929 | 936 | 931 | 945 | 988 | 1.013 | 1.027 | 1.079 | 1.083 | 990 |

1) Berichtsgebiet: Stadt Salzgitter, Gemeinden Baddeckenstedt, Burgdorf, Elbe, Haverlah,

Heere u. Sehle (Ldkrs. Wolfenbüttel)

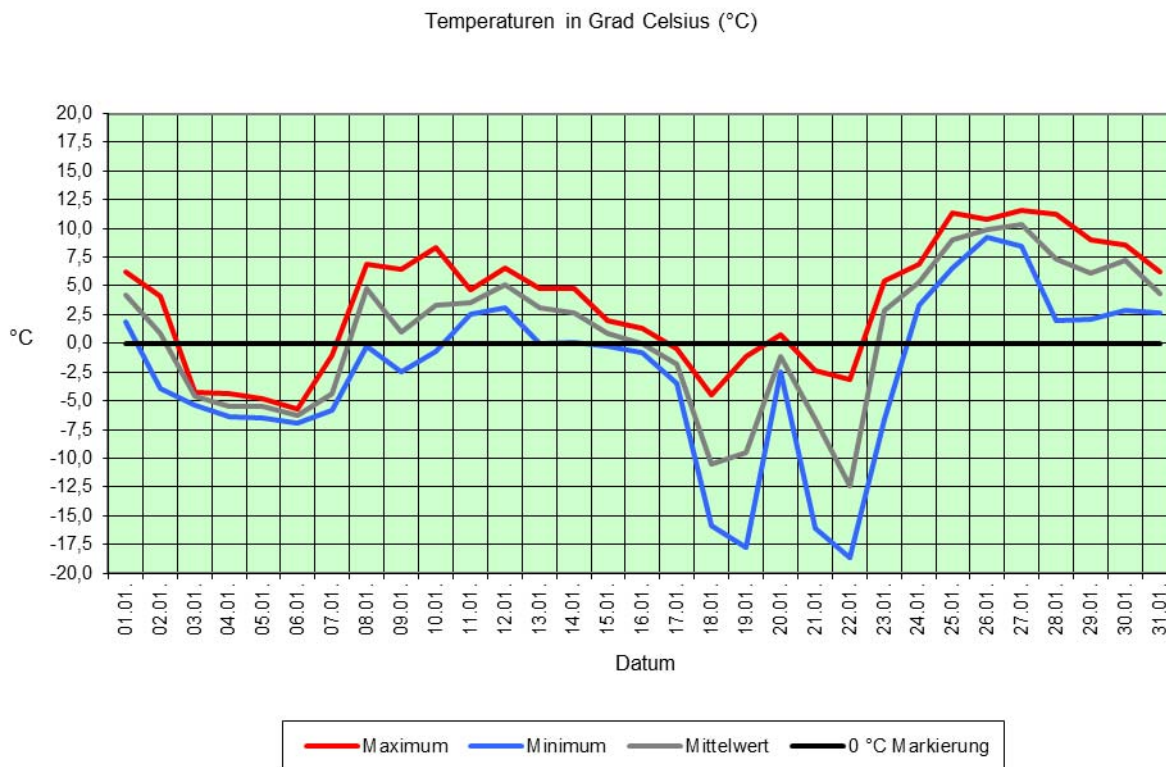
2) Arbeitslose in % aller zivilen Erwerbspersonen (sozialvers.pfl. u. geringfügig Beschäftigte, Beamte, Selbständige, Mithelfende Familienangehörige, Arbeitslose)

3) Jahresdurchschnitt

4 Umwelt

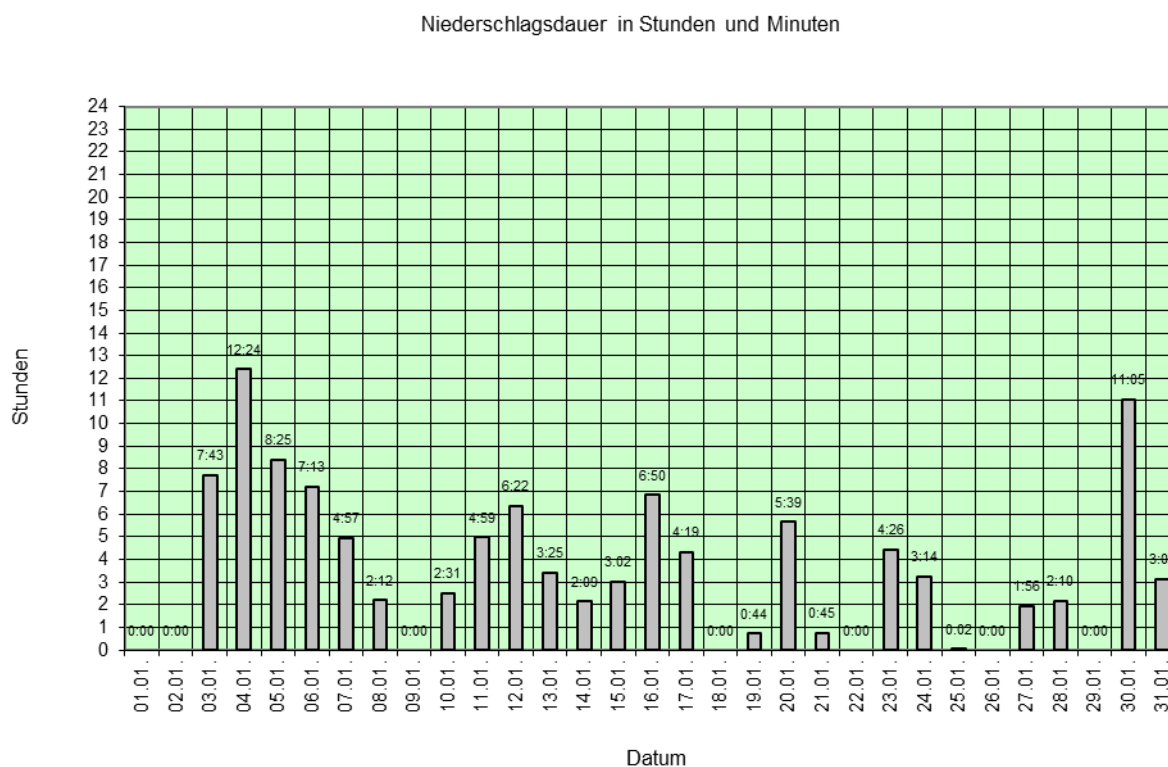
4.1 Temperatur

Quelle : Niedersächsisches Ministerium für Umwelt und Klimaschutz / Wetterstation SROO, Salzgitter-Drütte



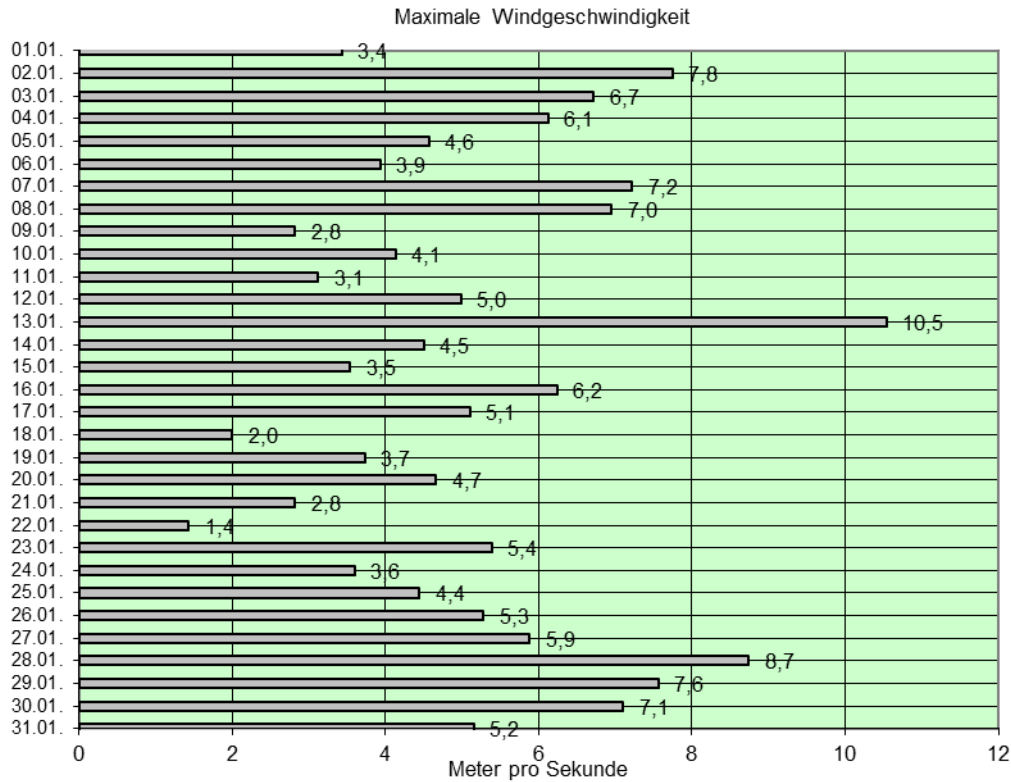
4.2 Niederschlagsdauer

Quelle : Niedersächsisches Ministerium für Umwelt und Klimaschutz / Wetterstation SROO, Salzgitter-Drütte



4.3 Windgeschwindigkeit

Quelle : Niedersächsisches Ministerium für Umwelt und Klimaschutz / Wetterstation SROO, Salzgitter-Drütte



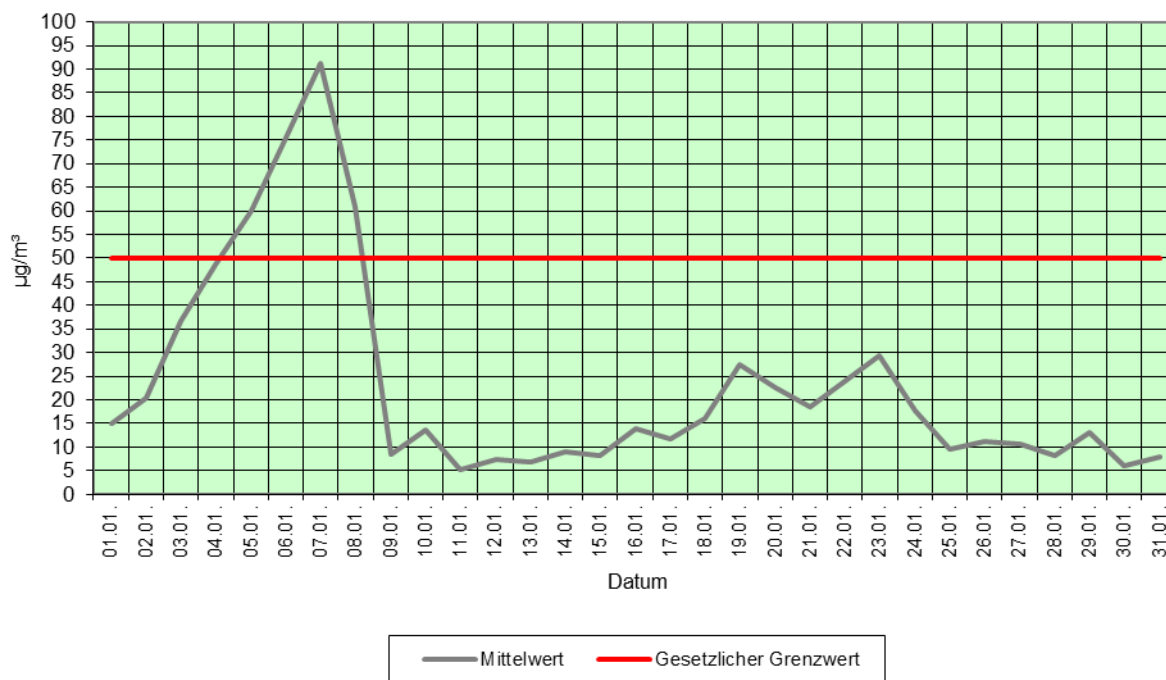
| Windstärke | Bezeichnung | Windgeschwindigkeit in m/s | Wirkungen an Land |
|------------|--------------------|----------------------------|------------------------------|
| 0 | still | 0 bis 0,5 | Rauch steigt senk recht hoch |
| 1 | leiser Zug | 0,6 bis 1,7 | Rauch schwach bewegt |
| 2 | leichte Brise | 1,8 bis 3,3 | für das Gefühl bemerkbar |
| 3 | schwache Brise | 3,4 bis 5,2 | Blätter leicht bewegt |
| 4 | kräftige Brise | 5,3 bis 7,4 | hebt Staub und loses Papier |
| 5 | frische Brise | 7,5 bis 9,8 | kleine Bäume schwanken |
| 6 | starker Wind | 9,9 bis 12,4 | heult an Häusern |
| 7 | steifer Wind | 12,5 bis 15,2 | wirft auf Wellen Schaumköpfe |
| 8 | stürmischer Wind | 15,3 bis 18,2 | hindert am Gehen |
| 9 | Sturm | 18,3 bis 21,5 | deckt Ziegel ab |
| 10 | schwerer Sturm | 21,6 bis 25,1 | wirft Bäume um |
| 11 | orkanartiger Sturm | 25,2 bis 29,0 | schwere Zerstörungen |
| 12 | Orkan | über 29,0 | schwere Verwüstungen |

Bereich der Windstromproduktion ↑

4.4 Feinstaub (XPM10)

Quelle : Niedersächsisches Ministerium für Umwelt und Klimaschutz / Wetterstation SROO, Salzgitter-Drütte

Feinstaub (XPM10) - Tagesmittelwerte in $\mu\text{g}/\text{m}^3$

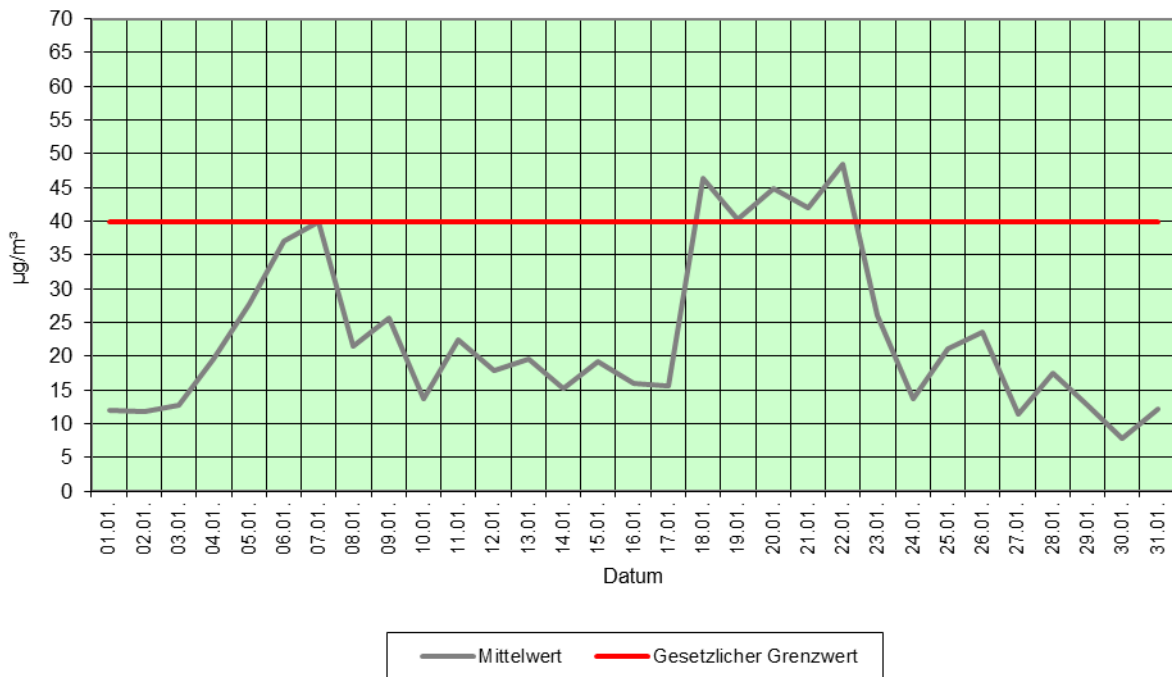


Unter Feinstaub versteht man allgemein die in der Atmosphäre verteilten festen Teilchen. Die in der Luft vorhandenen Staubpartikel weisen eine sehr breit gefächerte Korngrößenverteilung auf. Von kleinsten Teilchen, die nur aus wenigen Molekülen bestehen, bis hin zu Teilchen von über 100 μm Durchmesser. Unter der Messgröße PM10 (Particulate Matter < 10 μm) wird die Feinstaubfraktion mit einem oberen Partikeldurchmesser bis zu 10 μm verstanden. Denn gerade lungengängige Partikel sind von besonderer gesundheitlicher Relevanz. Zum Schutz der menschlichen Gesundheit ist am 01.01.2005 der Tagesgrenzwert für Feinstaub (PM₁₀) in Kraft getreten. Er beträgt 50 $\mu\text{g}/\text{m}^3$. Dieser Wert darf nicht öfter als 35 mal im Jahr überschritten werden.

4.5 Stickstoffdioxid (NO₂)

Quelle : Niedersächsisches Ministerium für Umwelt und Klimaschutz / Wetterstation SROO, Salzgitter-Drütte

Stickstoffdioxid (NO₂) - Tagesmittelwerte in µg/m³

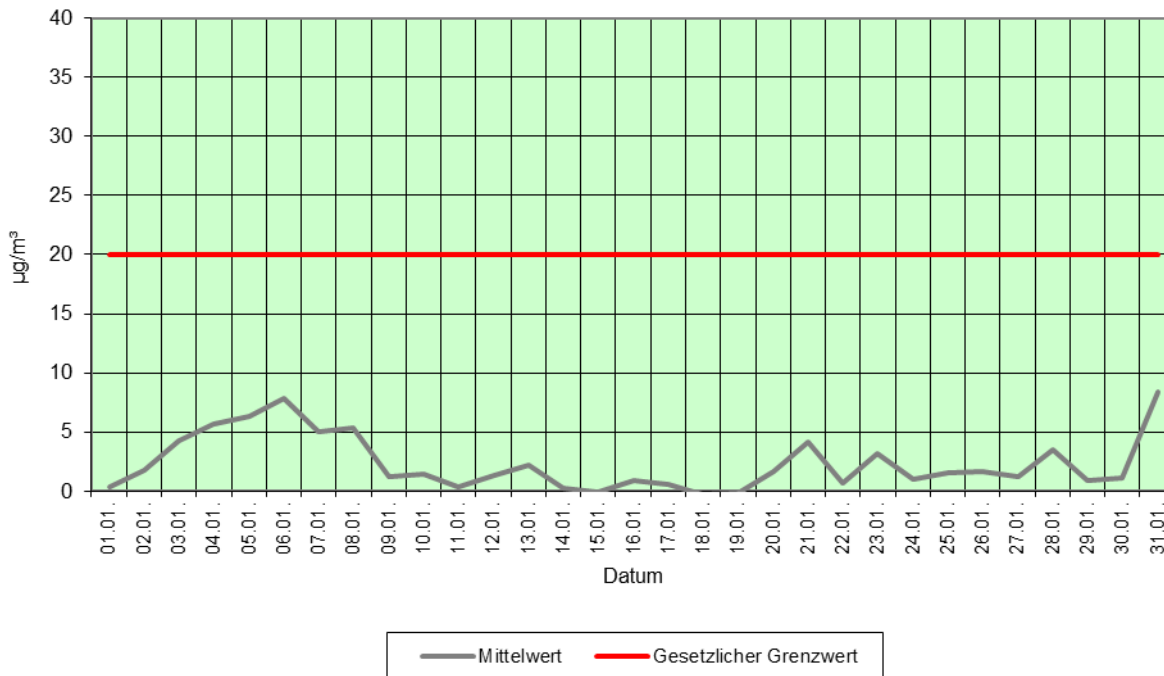


Die Stickstoffoxide sind von großer lufthygienischer Bedeutung. Stickstoffdioxid entsteht prinzipiell als Nebenprodukt bei Verbrennungsvorgängen durch die Oxidation von Luft ($\text{NO} + \text{O} = \text{NO}_2$). Es ist braunrotes, süßlich riechendes Gas und stammt aus den Abgasen von Industrie, Gebäudeheizung und Verkehr. NO_2 reagiert mit Wasser zu Salpetersäure.

4.6 Schwefeldioxid (SO₂)

Quelle : Niedersächsisches Ministerium für Umwelt und Klimaschutz / Wetterstation SROO, Salzgitter-Drütte

Schwefeldioxid (SO₂) - Tagesmittelwerte in µg/m³



Schwefeldioxid (SO₂) ist ein farbloses Gas, das 2,3fach schwerer ist als Luft. Es weist einen stechenden Geruch auf, der ab einer Konzentration von ca. 1,3 mg/m³ wahrgenommen wird. Schwefeldioxid wird bei der Verbrennung von Kohle und Heizöl sowie anderer schwefelhaltiger Brennstoffe gebildet. Feuerungsanlagen im Bereich der Industrie und der Gebäudeheizung sowie der Kraftfahrzeugverkehr (Dieselmotoren) sind die wesentlichen Quellen für die SO₂-Belastung der Atmosphäre.