



Stadt Salzgitter

- die kinder- und familienfreundliche Lernstadt -

01 / 2016

02 / 2016

03 / 2016

04 / 2016

05 / 2016

06 / 2016

07 / 2016

08 / 2016

09 / 2016

10 / 2016

11 / 2016

12 / 2016



**Arbeitsmarkt,
Bevölkerung und Umwelt**

Monatsbericht

Herausgeber :
Stadt Salzgitter
Referat für Wirtschafts-, Verbands-
und Europaangelegenheiten, Statistik

Auskunft und Beratung:
Dietmar Halmich
Telefon: 05341/839-3461
E-Mail: Dietmar.Halmich@Stadt.Salzgitter.de

Postfach 10 06 80
38206 Salzgitter

Inhaltsverzeichnis

1	ZUSAMMENFASSUNG	4
1.1	Bevölkerung.....	4
1.2	Arbeitsmarkt.....	4
2	BEVÖLKERUNG	5
2.1	Entwicklung.....	5
2.2	Stand und Bewegung - Gesamtes Stadtgebiet.....	5
2.3	Stand und Bewegung - Stadtteile	6
2.4	Stand und Bewegung - Ortschaften.....	7
2.5	Strukturdaten am Ort der Hauptwohnung.....	8
3	ARBEITSMARKT	9
3.1	Entwicklung der Arbeitslosenquote.....	9
3.2	Strukturkennziffern - Berichtsmonat	10
3.3	Strukturkennziffern - Monatsvergleich	11
3.4	Strukturkennziffern - Monatsübersicht / 2016	12
3.5	Strukturkennziffern - Monatsübersicht / 2015	13
3.6	Strukturkennziffern - Monatsübersicht / 2014	14
4	UMWELT	15
4.1	Temperatur	15
4.2	Niederschlagsdauer	15
4.3	Windgeschwindigkeit	16
4.4	Feinstaub (XPM10).....	17
4.5	Stickstoffdioxid (NO ₂).....	18
4.6	Schwefeldioxid (SO ₂).....	19

1 Zusammenfassung

1.1 Bevölkerung

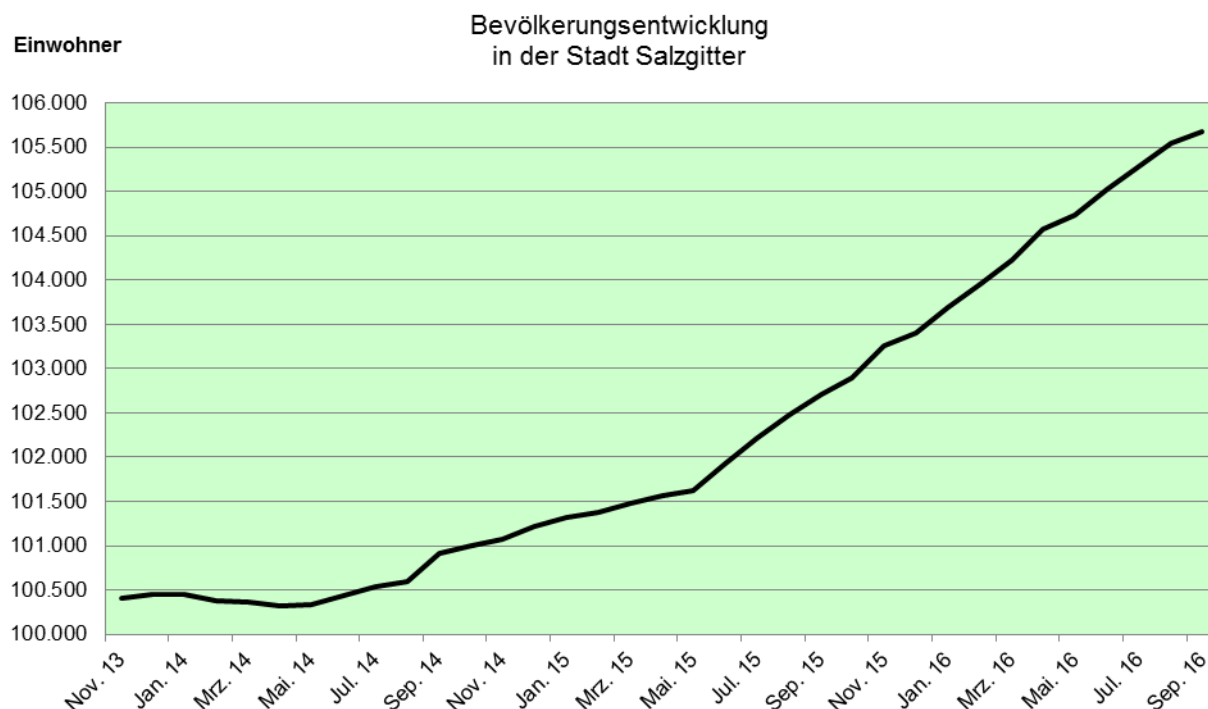
- Die Einwohnerzahl Salzgitters hat sich im Vergleich zum Vormonat um 153 Einwohner erhöht. Die Gesamteinwohnerzahl beträgt somit zum Stichtag 30.09.2016 105.679.
- Im September 2016 stehen den 87 Lebendgeborenen 99 Gestorbene gegenüber. 475 Einwohner haben Salzgitter verlassen; 640 Menschen sind zugezogen.
- Die Anzahl der ausländischen Einwohner hat im Vergleich zum Vormonat zugenommen und veränderte sich um 148 Personen von 15.947 auf 16.095. Im Vergleich zum September des Vorjahres erhöhte sich die Anzahl der Ausländer um insgesamt 3.377 Einwohner.
- Die höchsten Bevölkerungsrückgänge sind im vergangenen Jahr in SZ-Üfingen (minus 20), SZ-Engelstedt (minus 15) und SZ-Reppner (minus 15) zu beobachten. Bevölkerungszuwächse konnten insbesondere die Stadtteile SZ-Lebenstedt (plus 1.594), SZ-Bad (plus 678) und SZ-Gebhardshagen (plus 238) verbuchen.
- In Salzgitter sind Ausländer aus der Türkei mit 5.117 Einwohnern am stärksten vertreten. Es folgen Syrien mit 2.799 und Polen mit 1.595 ausländischen Einwohnern.

1.2 Arbeitsmarkt

- Die Arbeitslosenquote ist in Salzgitter im Vergleich zum Vormonat gesunken und liegt bei 9,9 %.
- Derzeit leben 5.644 arbeitslose Menschen in Salzgitter, 56 weniger als im August 2016.
- Die Anzahl arbeitsloser Jugendlicher unter 25 Jahren hat sich im Vergleich zum Vormonat um 45 verringert und liegt bei 783 Arbeitslosen.

2 Bevölkerung

2.1 Entwicklung



2.2 Stand und Bewegung - Gesamtes Stadtgebiet

Quelle : Stadt Salzgitter - Referat für Wirtschafts-, Verbands- und Europaangelegenheiten, Statistik

Bewegungsart	Bevölkerung am Ort der Hauptwohnung (Melderegister) ¹⁾				
	2015 JS (Jan.-Sep.) ME-September	Berichts- monat Sep 2016	2016 JS (Jan.-Sep.) ME-September	Veränderung zu September 2015	
				absolut	in %
insgesamt	102.710	105.679	105.679	2.969	2,9
darunter weiblich	51.812	52.856	52.856	1.044	2,0
darunter Ausländer	12.718	16.095	16.095	3.377	26,6
Lebendgeborene	654	87	766	112	17,1
Gestorbene	1.048	99	981	-67	-6,4
Überschuss : geboren (+) gestorben (-)	-394	-12	-215	179	X
Zugezogene	5.244	640	6.366	1.122	21,4
Fortgezogene	3.319	475	3.876	557	16,8
Wanderungssaldo	1.925	165	2.490	565	X
Bevölkerungszu-/abnahme ²⁾	1.531	153	2.275	744	X
Umzüge innerhalb des Stadtgebietes	6.017	760	7.421	1.404	23,3

1) Einführung des MESO-Einwohnerverfahrens im Juli 2003

2) Veränderung gegenüber Vormonat bzw. Vorjahr; einschl. Registerbereinigungen, Wohnungsstatuswechsel u.ggf. Ein- und Ausbürgerungen.

Sämtliche Bewegungsdaten beziehen sich auf das tatsächliche Aktionsdatum der Bewegung, nicht auf das Erfassungs- bzw. Verarbeitungsdatum.

ME= Monatsende; JS= Jahressumme (= Monatssummenwerte)

X = Nachweis nicht sinnvoll

2.3 Stand und Bewegung - Stadtteile

Quelle : Stadt Salzgitter - Referat für Wirtschafts-, Verbands- und Europaangelegenheiten, Statistik

Stadtteil	Bevölkerung am Ort der Hauptwohnung (Melderegister) ¹⁾								
	September 2015		Berichtsmonat September 2016			Veränderung ²⁾ gegenüber September 2015			
	insgesamt	Ausländer	insgesamt	Ausländer		insgesamt		Ausländer	
Anzahl				%	Anzahl	%	Anzahl	%	
insgesamt	102.710	12.718	105.679	16.095	15,2	2.969	2,9	3.377	26,6
SZ-Bad	20.601	2.060	21.279	2.696	12,7	678	3,3	636	30,9
SZ-Barum	710	67	725	95	13,1	15	2,1	28	41,8
SZ-Beddingen	454	55	463	59	12,7	9	2,0	4	7,3
SZ-Beinum	496	9	498	11	2,2	2	0,4	2	22,2
SZ-Bleckenstedt	644	33	654	33	5,0	10	1,6	0	0,0
SZ-Bruchmachtersen	785	20	774	23	3,0	-11	-1,4	3	15,0
SZ-Calbecht	304	9	312	9	2,9	8	2,6	0	0,0
SZ-Drütte	396	20	411	33	8,0	15	3,8	13	65,0
SZ-Engelstedt	788	38	773	41	5,3	-15	-1,9	3	7,9
SZ-Engerode	244	19	233	13	5,6	-11	-4,5	-6	-31,6
SZ-Flachstökcheim	1.010	22	1.007	45	4,5	-3	-0,3	23	104,5
SZ-Gebhardshagen	6.772	415	7.010	611	8,7	238	3,5	196	47,2
SZ-Gitter	769	61	769	60	7,8	0	0,0	-1	-1,6
SZ-Groß Mahner	537	13	529	16	3,0	-8	-1,5	3	23,1
SZ-Hallendorf	1.537	267	1.637	353	21,6	100	6,5	86	32,2
SZ-Heerte	1.065	172	1.267	332	26,2	202	19,0	160	93,0
SZ-Hohenrode	175	2	174	2	1,1	-1	-0,6	0	0,0
SZ-Im mendorf	410	66	408	65	15,9	-2	-0,5	-1	-1,5
SZ-Lebenstedt	42.364	7.646	43.958	9.735	22,1	1.594	3,8	2.089	27,3
SZ-Lesse	1.136	23	1.137	15	1,3	1	0,1	-8	-34,8
SZ-Lichtenberg	3.296	98	3.361	141	4,2	65	2,0	43	43,9
SZ-Lobmachtersen	872	13	867	14	1,6	-5	-0,6	1	7,7
SZ-Ohlendorf	513	30	513	36	7,0	0	0,0	6	20,0
SZ-Osterlinde	403	13	422	12	2,8	19	4,7	-1	-7,7
SZ-Reppner	676	41	661	36	5,4	-15	-2,2	-5	-12,2
SZ-Ringelheim	1.907	61	1.910	47	2,5	3	0,2	-14	-23,0
SZ-Salder	1.478	111	1.479	113	7,6	1	0,1	2	1,8
SZ-Sauingen	433	14	421	13	3,1	-12	-2,8	-1	-7,1
SZ-Thiede	10.700	1.149	10.822	1.274	11,8	122	1,1	125	10,9
SZ-Üfingen	817	27	797	24	3,0	-20	-2,4	-3	-11,1
SZ-Watenstedt	418	144	408	138	33,8	-10	-2,4	-6	-4,2

1) Einführung des MESO-Einwohnerverfahrens im Juli 2003. Die angegebenen Werte geben den Stand zum Monatsende wieder.

2) einschließlich Registerbereinigungen, Wohnungsstatuswechsel und ggfs. Ein- und Ausbürgerungen.

2.4 Stand und Bewegung - Ortschaften

Quelle : Stadt Salzgitter - Referat für Wirtschafts-, Verbands- und Europaangelegenheiten, Statistik

Ortschaft / Stadtteil	Bevölkerung am Ort der Hauptwohnung (Melderegister) ¹⁾								
	September 2015		Berichtsmonat September 2016			Veränderung ²⁾ gegenüber September 2015			
	insgesamt	Ausländer	insgesamt	Ausländer		insgesamt		Ausländer	
Anzahl				%	Anzahl	%	Anzahl	%	
insgesamt	102.710	12.718	105.679	16.095	15,2	2.969	2,9	3.377	26,6
Ortschaft Nord	45.415	7.815	46.984	9.912	21,1	1.569	3,5	2.097	26,8
SZ-Bruchmachersen	785	20	774	23	3,0	-11	-1,4	3	15,0
SZ-Engelstedt	788	38	773	41	5,3	-15	-1,9	3	7,9
SZ-Lebenstedt	42.364	7.646	43.958	9.735	22,1	1.594	3,8	2.089	27,3
SZ-Salder	1.478	111	1.479	113	7,6	1	0,1	2	1,8
Ortschaft Nordost	12.404	1.245	12.503	1.370	11,0	99	0,8	125	10,0
SZ-Beddingen	454	55	463	59	12,7	9	2,0	4	7,3
SZ-Sauingen	433	14	421	13	3,1	-12	-2,8	-1	-7,1
SZ-Thiede	10.700	1.149	10.822	1.274	11,8	122	1,1	125	10,9
SZ-Üfingen	817	27	797	24	3,0	-20	-2,4	-3	-11,1
Ortschaft Nordwest	5.511	175	5.581	204	3,7	70	1,3	29	16,6
SZ-Lesse	1.136	23	1.137	15	1,3	1	0,1	-8	-34,8
SZ-Lichtenberg	3.296	98	3.361	141	4,2	65	2,0	43	43,9
SZ-Osterlinde	403	13	422	12	2,8	19	4,7	-1	-7,7
SZ-Reppner	676	41	661	36	5,4	-15	-2,2	-5	-12,2
Ortschaft Ost	3.405	530	3.518	622	17,7	113	3,3	92	17,4
SZ-Bleckenstedt	644	33	654	33	5,0	10	1,6	0	0,0
SZ-Drütte	396	20	411	33	8,0	15	3,8	13	65,0
SZ-Hallendorf	1.537	267	1.637	353	21,6	100	6,5	86	32,2
SZ-Im mendorf	410	66	408	65	15,9	-2	-0,5	-1	-1,5
SZ-Watenstedt	418	144	408	138	33,8	-10	-2,4	-6	-4,2
Ortschaft Süd	23.989	2.197	24.661	2.821	11,4	672	2,8	624	28,4
SZ-Bad	20.601	2.060	21.279	2.696	12,7	678	3,3	636	30,9
SZ-Gitter	769	61	769	60	7,8	0	0,0	-1	-1,6
SZ-Groß Mahner	537	13	529	16	3,0	-8	-1,5	3	23,1
SZ-Hohenrode	175	2	174	2	1,1	-1	-0,6	0	0,0
SZ-Ringelheim	1.907	61	1.910	47	2,5	3	0,2	-14	-23,0
Ortschaft Südost	3.601	141	3.610	201	5,6	9	0,2	60	42,6
SZ-Barum	710	67	725	95	13,1	15	2,1	28	41,8
SZ-Beinum	496	9	498	11	2,2	2	0,4	2	22,2
SZ-Flachstöckheim	1.010	22	1.007	45	4,5	-3	-0,3	23	104,5
SZ-Lobmachersen	872	13	867	14	1,6	-5	-0,6	1	7,7
SZ-Ohlendorf	513	30	513	36	7,0	0	0,0	6	20,0
Ortschaft West	8.385	615	8.822	965	10,9	437	5,2	350	56,9
SZ-Calbecht	304	9	312	9	2,9	8	2,6	0	0,0
SZ-Engerode	244	19	233	13	5,6	-11	-4,5	-6	-31,6
SZ-Gebhardshagen	6.772	415	7.010	611	8,7	238	3,5	196	47,2
SZ-Heerte	1.065	172	1.267	332	26,2	202	19,0	160	93,0

1) Einführung des MESO-Einwohnerverfahrens im Juli 2003. Die angegebenen Werte geben den Stand zum Monatsende wieder.

2) einschließlich Registerbereinigungen, Wohnungsstatuswechsel und ggfs. Ein- und Ausbürgerungen.

2.5 Strukturdaten am Ort der Hauptwohnung

Quelle : Stadt Salzgitter - Referat für Wirtschafts-, Verbands- und Europaangelegenheiten, Statistik

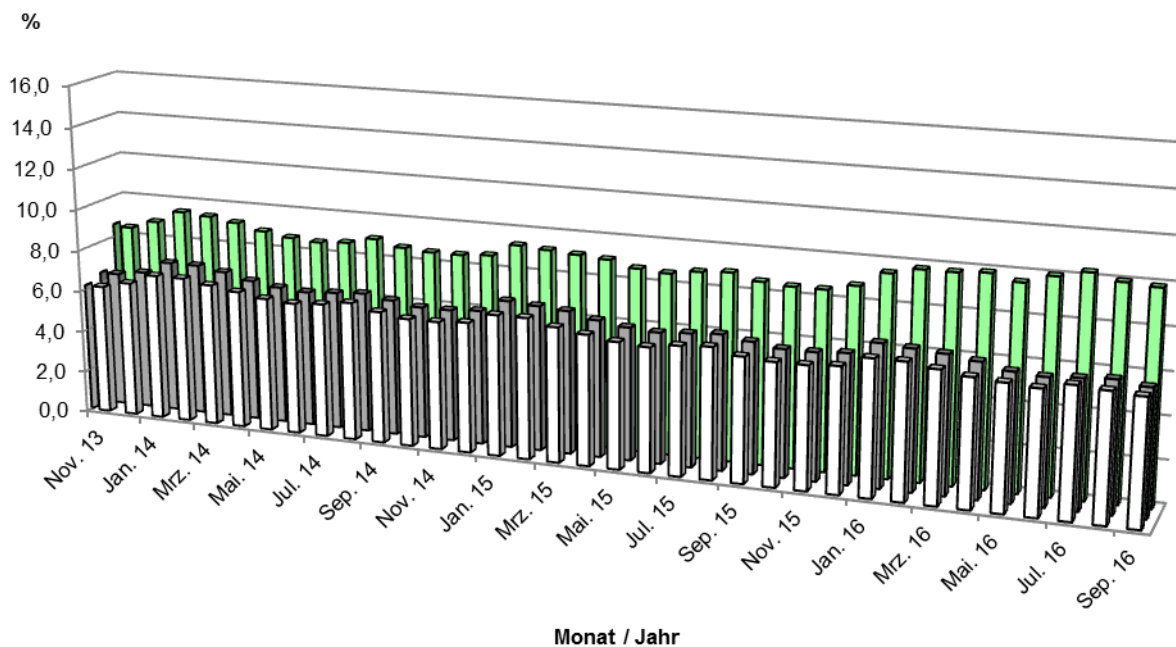
Strukturdaten	Bevölkerung am Ort der Hauptwohnung (Melderegister) ¹⁾			
	September 2015	Berichtsmonat September 2016	Veränderung ²⁾ zu September 2015	
	Anzahl	Anzahl	Anzahl	%
insgesamt	102.710	105.679	2.969	2,9
nach Familienstand :				
ledig	38.013	39.234	1.221	3,2
% von insgesamt	37,0	37,1	0,1	0,3
verheiratet	46.985	47.271	286	0,6
% von insgesamt	45,7	44,7	-1,0	-2,2
geschieden	7.884	7.980	96	1,2
% von insgesamt	7,7	7,6	-0,1	-1,6
verwitwet	8.564	8.533	-31	-0,4
% von insgesamt	8,3	8,1	-0,3	-3,2
unbekannt	1.264	2.661	1.397	110,5
% von insgesamt	1,2	2,5	1,3	104,6
nach Religionszugehörigkeit :				
Evangelisch-lutherisch	37.552	36.788	-764	-2,0
% von insgesamt	36,6	34,8	-1,8	-4,8
Römisch-katholisch	17.192	17.067	-125	-0,7
% von insgesamt	16,7	16,1	-0,6	-3,5
sonstige	47.966	51.824	3.858	8,0
% von insgesamt	46,7	49,0	2,3	5,0
Ausländer :				
Ausländer insgesamt	12.718	16.095	3.377	26,6
% von insgesamt	12,4	15,2	2,8	23,0
Ausländer weiblich	5.971	7.257	1.286	21,5
% von Ausländer insgesamt	46,9	45,1	-1,9	-4,0
darunter : ...				
Türkei	5.188	5.117	-71	-1,4
% von Ausländer insgesamt	40,8	31,8	-9,0	-22,1
Arabische Republik Syrien	931	2.799	1.868	200,6
% von Ausländer insgesamt	7,3	17,4	10,1	137,6
Polen	1.394	1.595	201	14,4
% von Ausländer insgesamt	11,0	9,9	-1,1	-9,6
Rumänien	554	749	195	35,2
% von Ausländer insgesamt	4,4	4,7	0,3	6,8
Bulgarien	366	478	112	30,6
% von Ausländer insgesamt	2,9	3,0	0,1	3,2
Italien	432	452	20	4,6
% von Ausländer insgesamt	3,4	2,8	-0,6	-17,3
Ungarn	266	286	20	7,5
% von Ausländer insgesamt	2,1	1,8	-0,3	-15,0
Palästinensische Gebiete	155	260	105	67,7
% von Ausländer insgesamt	1,2	1,6	0,4	32,5
Serbien	221	250	29	13,1
% von Ausländer insgesamt	1,7	1,6	-0,2	-10,6

1) Einführung des MESO-Einwohnerverfahrens im Juli 2003. Die angegebenen Werte geben den Stand zum Monatsende wieder.

2) einschließlich Registerbereinigungen, Wohnungsstatuswechsel und ggfs. Ein- und Ausbürgerungen.

3 Arbeitsmarkt

3.1 Entwicklung der Arbeitslosenquote¹



□ Niedersachsen ■ Bund ■ Salzgitter

¹ Arbeitslose in % aller zivilen Erwerbspersonen

3.2 Strukturkennziffern - Berichtsmonat

Quelle : Agentur für Arbeit; eigene Berechnungen

Merkmal	Berichtsmonat ¹⁾	Vormonat	Veränderungen zum Vormonat		Vorjahr	Veränderungen zum Vorjahr	
	September 16	August 16	absolut	%	September 15	absolut	%
Arbeitssuchende	9.343	9.346	-3	0,0	7.915	1.428	18,0
Arbeitslosenquote ²⁾							
Salzgitter (Gesamt)	9,9	10,0	-0,1	-1,0	8,6	1,3	8,7
- Männer	9,7	9,7	0,0	0,0	7,7	2,0	7,7
- Frauen	10,1	10,3	-0,2	-1,9	9,7	0,4	9,9
- 15 bis unter 25 Jahre	13,1	13,8	-0,7	-5,1	8,3	4,8	9,0
- dar.: 15 bis unter 20 J.	11,5	12,7	-1,2	-9,4	8,4	3,1	9,6
- 50 bis unter 65 Jahre	7,8	7,9	-0,1	-1,3	8,1	-0,3	8,2
- dar.: 55 bis unter 65 Jahre	8,5	8,8	-0,3	-3,4	8,6	-0,1	8,9
- Ausländer	34,0	33,4	0,6	1,8	21,5	12,5	20,9
Deutschland	5,9	6,1	-0,2	-3,3	6,2	-0,3	6,4
Westdeutschland	5,4	5,6	-0,2	-3,6	5,6	-0,2	-3,6
Ostdeutschland	7,9	8,2	-0,3	-3,7	8,7	-0,8	-9,2
Niedersachsen	5,9	6,0	-0,1	-1,7	5,9	0,0	0,0
Arbeitslose							
Bestand (Gesamt)	5.644	5.700	-56	-1,0	4.886	758	15,5
Männer	3.133	3.140	-7	-0,2	2.490	643	25,8
Frauen	2.511	2.560	-49	-1,9	2.396	115	4,8
ohne abgeschlossene Berufsausbildung	3.449	3.486	-37	-1,1	2.983	466	15,6
15 bis unter 25 Jahre	783	828	-45	-5,4	493	290	58,8
dar.: 15 bis unter 20 J.	172	190	-18	-9,5	122	50	41,0
50 bis unter 65 Jahre	1.551	1.582	-31	-2,0	1.563	-12	-0,8
dar.: 55 bis unter 65 Jahre	984	1.014	-30	-3,0	939	45	4,8
Langzeitarbeitslose	1.932	1.943	-11	-0,6	1.952	-20	-1,0
Schwerbehinderte	214	218	-4	-1,8	224	-10	-4,5
Ausländer	2.039	2.005	34	1,7	1.155	884	76,5

1) Berichtsgebiet: Stadt Salzgitter, Gemeinden Baddeckenstedt, Burgdorf, Elbe, Haverlah,

Heere u. Sehnde (Ldkrs. Wolfenbüttel)

2) Arbeitslose in % aller zivilen Erwerbspersonen (sozialvers.pfl. u. geringfügig Beschäftigte, Beamte, Selbständige,
Mithelfende Familienangehörige, Arbeitslose)

3.3 Strukturkennziffern - Monatsvergleich

Quelle : Agentur für Arbeit; eigene Berechnungen

Merkmal	Berichtsmonat ¹⁾ September 16		Vergleichsmonat September 15		Vergleichsmonat September 14		Vergleichsmonat September 13	
	absolut	%	absolut	%	absolut	%	absolut	%
Arbeitssuchende	9.343		7.915		7.654		7.654	
Arbeitslosenquote ²⁾								
Salzgitter (Gesamt)	9,9		8,6		8,7		8,6	
- Männer	9,7		7,7		7,7		7,8	
- Frauen	10,1		9,7		10,0		9,6	
- 15 bis unter 25 Jahre	13,1		8,3		8,5		8,3	
- dar.: 15 bis unter 20 J.	11,5		8,4		7,5		7,6	
- 50 bis unter 65 Jahre	7,8		8,1		8,1		8,0	
- dar.: 55 bis unter 65 Jahre	8,5		8,6		8,4		8,2	
- Ausländer	34,0		21,5		19,9		17,2	
Deutschland	5,9		6,2		6,5		6,6	
Westdeutschland	5,4		5,6		5,8		5,9	
Ostdeutschland	7,9		8,7		9,1		9,6	
Niedersachsen	5,9		5,9		6,3		6,3	
Arbeitslose								
Bestand (Gesamt)	5.644	100	4.886	100	4.886	100	4.800	100
Männer	3.133	55,5	2.490	51,0	2.464	50,4	2.480	51,7
Frauen	2.511	44,5	2.396	49,0	2.422	49,6	2.320	48,3
ohne abgeschlossene Berufsausbildung	3.449	61,1	2.983	61,1	2.867	58,7	2.700	56,3
15 bis unter 25 Jahre	783	13,9	493	10,1	502	10,3	493	10,3
dar.: 15 bis unter 20 J.	172	3,0	122	2,5	109	2,2	115	2,4
50 bis unter 65 Jahre	1.551	27,5	1.563	32,0	1.513	31,0	1.450	30,2
dar.: 55 bis unter 65 Jahre	984	17,4	939	19,2	887	18,2	823	17,1
Langzeitarbeitslose	1.932	34,2	1.952	40,0	2.005	41,0	1.745	36,4
Schwerbehinderte	214	3,8	224	4,6	242	5,0	249	5,2
Ausländer	2.039	36,1	1.155	23,6	1.013	20,7	849	17,7

1) Berichtsgebiet: Stadt Salzgitter, Gemeinden Baddeckenstedt, Burgdorf, Elbe, Haverlah,

Heere u. Sehle (Ldkrs. Wolfenbüttel)

2) Arbeitslose in % aller zivilen Erwerbspersonen (sozialvers.pfl. u. geringfügig Beschäftigte, Beamte, Selbständige, Mithelfende Familienangehörige, Arbeitslose)

3.4 Strukturkennziffern - Monatsübersicht / 2016

Quelle : Agentur für Arbeit; eigene Berechnungen

Merkmal ¹⁾	Jan.	Feb.	Mrz.	Apr.	Mai.	Jun.	Jul.	Aug.	Sep.	Okt.	Nov.	Dez.
Arbeitssuchende	8.416	8.587	8.671	8.836	8.898	9.328	9.246	9.346	9.343			
Arbeitslosenquote ²⁾												
Salzgitter (Gesamt)	9,5	9,8	9,8	9,9	9,6	10,0	10,3	10,0	9,9			
- Männer	9,1	9,6	9,7	9,7	9,4	9,9	10,1	9,7	9,7			
- Frauen	9,9	10,1	10,0	10,1	9,9	10,2	10,5	10,3	10,1			
- 15 bis unter 25 Jahre	8	9,1	9,8	10,7	11,3	12,7	14,6	13,8	13,1			
- dar.: 15 bis unter 20 J.	7,6	7,3	7,6	9,1	9,4	10,2	11,1	12,7	11,5			
- 50 bis unter 65 Jahre	9	9,0	8,8	8,7	8,2	8,2	8,1	7,9	7,8			
- dar.: 55 bis unter 65 Jahre	9,6	9,9	9,7	9,5	8,9	8,9	8,7	8,8	8,5			
- Ausländer	27,1	28,5	30,0	31,2	28,5	33,3	34,2	33,4	34,0			
Deutschland	6,7	6,6	6,5	6,3	6,0	5,9	6,0	6,1	5,9			
Westdeutschland	6	6,0	5,8	5,7	5,5	5,4	5,5	5,6	5,4			
Ostdeutschland	9,6	9,6	9,3	8,8	8,4	8,2	8,2	8,2	7,9			
Niedersachsen	6,4	6,4	6,2	6,0	5,9	5,8	6,1	6,0	5,9			
Arbeitslose												
Bestand (Gesamt)	5.391	5.565	5.590	5.627	5.504	5.735	5.869	5.700	5.644			
Männer	2.940	3.073	3.122	3.129	3.030	3.197	3.256	3.140	3.133			
Frauen	2.451	2.492	2.468	2.498	2.474	2.538	2.613	2.560	2.511			
ohne abgeschlossene Berufsausbildung	3.306	3.456	3.501	3.573	3.456	3.517	3.606	3.486	3.449			
15 bis unter 25 Jahre	479	544	583	636	674	762	873	828	783			
dar.: 15 bis unter 20 J.	111	106	111	133	140	152	166	190	172			
50 bis unter 65 Jahre	1.736	1.754	1.710	1.691	1.635	1.632	1.604	1.582	1.551			
dar.: 55 bis unter 65 Jahre	1.051	1.078	1.057	1.040	1.017	1.023	1.001	1.014	984			
Langzeitarbeitslose	2.110	2.110	2.127	2.102	2.040	2.014	1.999	1.943	1.932			
Schwerbehinderte	244	253	220	216	220	223	213	218	214			
Ausländer	1.453	1.530	1.609	1.674	1.709	1.998	2.053	2.005	2.039			

1) Berichtsgebiet: Stadt Salzgitter, Gemeinden Baddeckenstedt, Burgdorf, Elbe, Haverlah, Heere u. Sehnde (Ldkrs. Wolfenbüttel)

2) Arbeitslose in % aller zivilen Erwerbspersonen (sozialvers.pfl. u. geringfügig Beschäftigte, Beamte, Selbständige, Mithelfende Familienangehörige, Arbeitslose)

3.5 Strukturkennziffern - Monatsübersicht / 2015

Quelle : Agentur für Arbeit; eigene Berechnungen

Merkmal ¹⁾	Jan.	Feb.	Mrz.	Apr.	Mai.	Jun.	Jul.	Aug.	Sep.	Okt.	Nov.	Dez.	JD ³⁾ 2015
Arbeitssuchende	7.950	7.969	7.971	7.933	7.868	7.855	7.902	7.922	7.915	8.002	8.208	8.331	7.986
Arbeitslosenquote ²⁾													
Salzgitter (Gesamt)	9,3	9,2	9,1	9,0	8,7	8,6	8,8	8,9	8,6	8,5	8,5	8,8	8,8
- Männer	8,7	8,6	8,5	8,3	7,9	7,8	8,0	7,9	7,7	7,7	7,8	8,3	8,1
- Frauen	10,0	10,0	9,9	9,8	9,6	9,7	9,9	10,1	9,7	9,5	9,4	9,5	9,8
- 15 bis unter 25 Jahre	7,5	7,7	8,1	7,9	7,2	7,5	8,2	9,1	8,3	7,6	7,1	7,8	7,8
- dar.: 15 bis unter 20 J.	5,9	5,2	5,7	5,7	5,0	5,6	6,4	8,9	8,4	7,5	7,1	7,4	6,6
- 50 bis unter 65 Jahre	9,0	8,9	8,9	8,8	8,2	8,2	8,2	8,1	8,1	7,9	8,1	8,3	8,4
- dar.: 55 bis unter 65 Jahre	9,4	9,4	9,4	9,5	8,8	8,8	8,6	8,6	8,6	8,5	8,6	8,9	8,9
- Ausländer	22,6	22,6	22,6	21,9	20,1	20,0	20,7	20,8	21,5	22,2	22,9	24,6	21,9
Deutschland	7,0	6,9	6,8	6,5	6,3	6,2	6,3	6,4	6,2	6,0	6,0	6,1	6,4
Westdeutschland	6,2	6,2	6,0	5,8	5,6	5,6	5,7	5,8	5,6	5,5	5,4	5,5	5,7
Ostdeutschland	10,3	10,2	9,9	9,5	9,1	8,8	9,0	9,0	8,7	8,6	8,5	8,8	9,2
Niedersachsen	6,7	6,7	6,4	6,2	6,0	5,9	6,1	6,2	5,9	5,8	5,8	5,9	6,1
Arbeitslose													
Bestand (Gesamt)	5.233	5.168	5.129	5.038	4.915	4.886	5.012	5.037	4.886	4.802	4.823	5.008	4.995
Männer	2.805	2.760	2.736	2.657	2.554	2.507	2.576	2.544	2.490	2.472	2.513	2.674	2.607
Frauen	2.428	2.408	2.393	2.381	2.361	2.379	2.436	2.493	2.396	2.330	2.310	2.334	2.387
ohne abgeschlossene Berufsausbildung	3.067	3.044	3.041	2.994	2.904	2.926	3.004	3.007	2.983	2.972	2.969	3.108	3.002
15 bis unter 25 Jahre	441	456	479	464	430	444	487	542	493	455	424	465	465
dar.: 15 bis unter 20 J.	85	75	81	82	73	81	93	130	122	109	104	108	95
50 bis unter 65 Jahre	1.691	1.677	1.678	1.660	1.595	1.596	1.588	1.574	1.563	1.540	1.564	1.612	1.612
dar.: 55 bis unter 65 Jahre	993	992	997	1.005	962	961	942	938	939	926	944	969	964
Langzeitarbeitslose	2.057	2.026	2.017	2.021	1.988	1.962	1.962	1.967	1.952	1.924	1.963	1.984	1.985
Schwerbehinderte	258	248	249	247	234	234	234	225	224	218	219	225	235
Ausländer	1.152	1.149	1.153	1.116	1.078	1.072	1.108	1.115	1.155	1.190	1.226	1.319	1.153

1) Berichtsgebiet: Stadt Salzgitter, Gemeinden Baddeckenstedt, Burgdorf, Elbe, Haverlah, Heere u. Sehnde (Ldkrs. Wolfenbüttel)

2) Arbeitslose in % aller zivilen Erwerbspersonen (sozialvers.pfl. u. geringfügig Beschäftigte, Beamte, Selbständige, Mithelfende Familienangehörige, Arbeitslose)

3) Jahresdurchschnitt

3.6 Strukturkennziffern - Monatsübersicht / 2014

Quelle : Agentur für Arbeit; eigene Berechnungen

Merkmal ¹⁾	Jan.	Feb.	Mrz.	Apr.	Mai.	Jun.	Jul.	Aug.	Sep.	Okt.	Nov.	Dez.	JD ³⁾ 2014
Arbeitssuchende	8.011	7.967	7.955	7.919	7.892	7.890	7.776	7.707	7.654	7.778	7.827	7.992	7.864
Arbeitslosenquote ²⁾													
Salzgitter (Gesamt)	9,5	9,4	9,2	8,9	8,7	8,6	8,7	9,0	8,7	8,6	8,6	8,7	8,9
- Männer	8,9	8,8	8,6	8,2	7,8	7,8	7,8	8,0	7,7	7,7	7,8	8,1	8,1
- Frauen	10,3	10,1	10,0	9,9	9,8	9,7	9,9	10,3	10,0	9,8	9,6	9,6	9,9
- 15 bis unter 25 Jahre	8,4	8,9	8,4	8,0	7,5	7,4	8,2	9,6	8,5	7,8	7,8	7,5	8,2
- dar.: 15 bis unter 20 J.	5,9	6,0	4,7	4,7	5,0	4,8	5,2	9,2	7,5	5,9	6,2	6,3	6,0
- 50 bis unter 65 Jahre	9,2	9,2	8,9	8,6	8,2	8,3	8,3	8,2	8,1	8,1	7,9	8,2	8,4
- dar.: 55 bis unter 65 Jahre	9,3	9,3	9,0	8,7	8,4	8,4	8,4	8,4	8,4	8,3	8,1	8,4	8,6
- Ausländer	20,3	19,7	19,9	18,9	18,4	18,3	18,5	19,4	19,9	20,2	21,2	21,3	19,7
Deutschland	7,3	7,3	7,1	6,8	6,6	6,5	6,6	6,7	6,5	6,3	6,3	6,4	6,7
Westdeutschland	6,4	6,4	6,2	6,0	5,9	5,8	5,9	6,0	5,8	5,6	5,6	5,7	5,9
Ostdeutschland	11,0	11,0	10,6	10,0	9,7	9,5	9,4	9,4	9,1	9,0	9,0	9,3	9,8
Niedersachsen	7,0	7,0	6,8	6,6	6,4	6,3	6,4	6,6	6,3	6,1	6,1	6,2	6,5
Arbeitslose													
Bestand (Gesamt)	5.333	5.250	5.152	5.007	4.868	4.865	4.919	5.044	4.886	4.847	4.823	4.909	4.992
Männer	2.827	2.799	2.725	2.611	2.508	2.516	2.518	2.565	2.464	2.466	2.500	2.588	2.591
Frauen	2.506	2.451	2.427	2.396	2.360	2.349	2.401	2.480	2.422	2.381	2.323	2.321	2.401
ohne abgeschlossene Berufsausbildung	3.039	2.989	2.949	2.874	2.837	2.829	2.846	2.945	2.867	2.866	2.875	2.910	2.902
15 bis unter 25 Jahre	503	532	499	477	442	435	483	566	502	459	463	443	484
dar.: 15 bis unter 20 J.	89	90	70	71	71	69	75	132	109	84	89	90	87
50 bis unter 65 Jahre	1.659	1.650	1.605	1.551	1.541	1.558	1.550	1.533	1.513	1.522	1.488	1.542	1.559
dar.: 55 bis unter 65 Jahre	938	933	904	882	887	892	891	889	887	878	857	890	894
Langzeitarbeitslose	2.030	2.005	1.993	1.987	2.005	2.037	2.077	2.067	2.005	2.013	1.958	1.990	2.014
Schwerbehinderte	246	243	246	242	246	248	240	249	242	241	246	253	245
Ausländer	1.000	972	981	929	936	931	945	988	1.013	1.027	1.079	1.083	990

1) Berichtsgebiet: Stadt Salzgitter, Gemeinden Baddeckenstedt, Burgdorf, Elbe, Haverlah,

Heere u. Sehlde (Ldkrs. Wolfenbüttel)

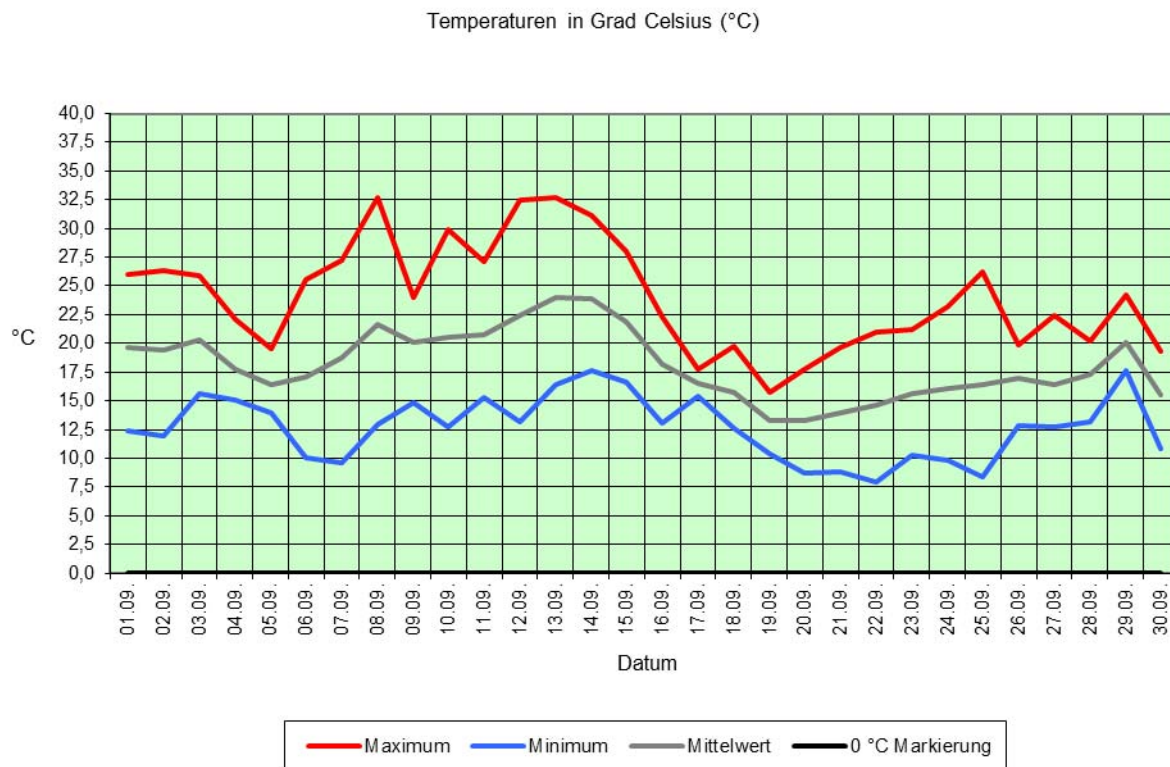
2) Arbeitslose in % aller zivilen Erwerbspersonen (sozialvers.pfl. u. geringfügig Beschäftigte, Beamte, Selbständige, Mithelfende Familienangehörige, Arbeitslose)

3) Jahresdurchschnitt

4 Umwelt

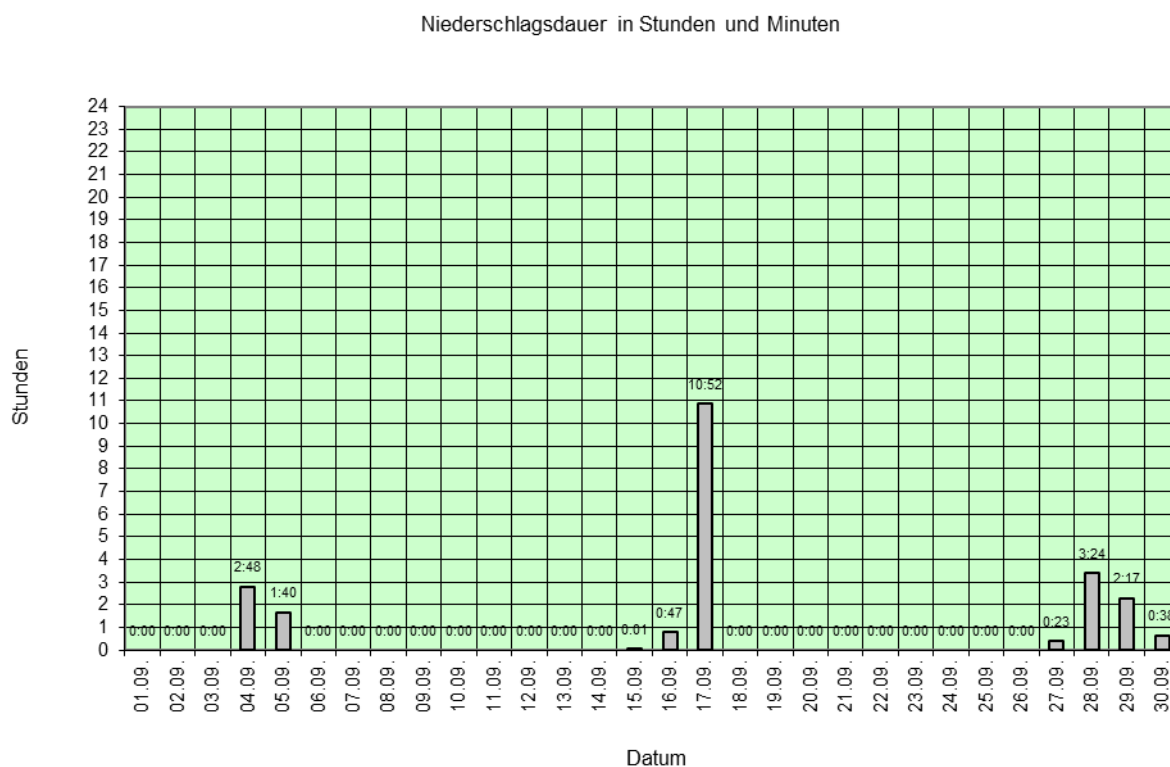
4.1 Temperatur

Quelle : Niedersächsisches Ministerium für Umwelt und Klimaschutz / Wetterstation SROO, Salzgitter-Drütte



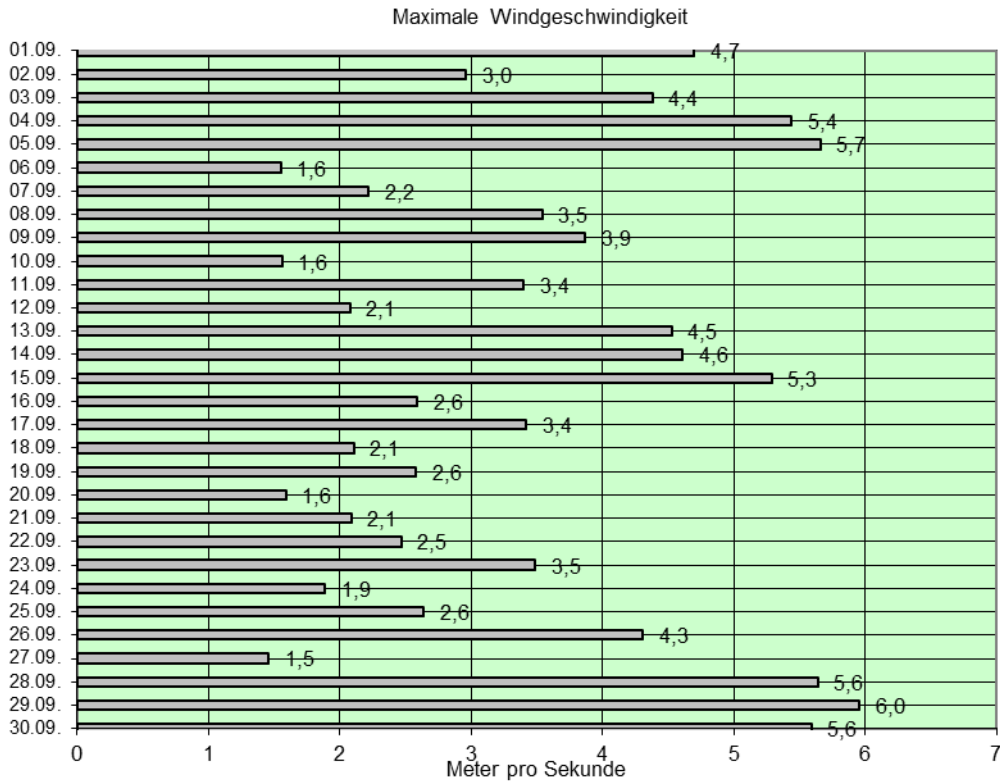
4.2 Niederschlagsdauer

Quelle : Niedersächsisches Ministerium für Umwelt und Klimaschutz / Wetterstation SROO, Salzgitter-Drütte



4.3 Windgeschwindigkeit

Quelle : Niedersächsisches Ministerium für Umwelt und Klimaschutz / Wetterstation SROO, Salzgitter-Drütte



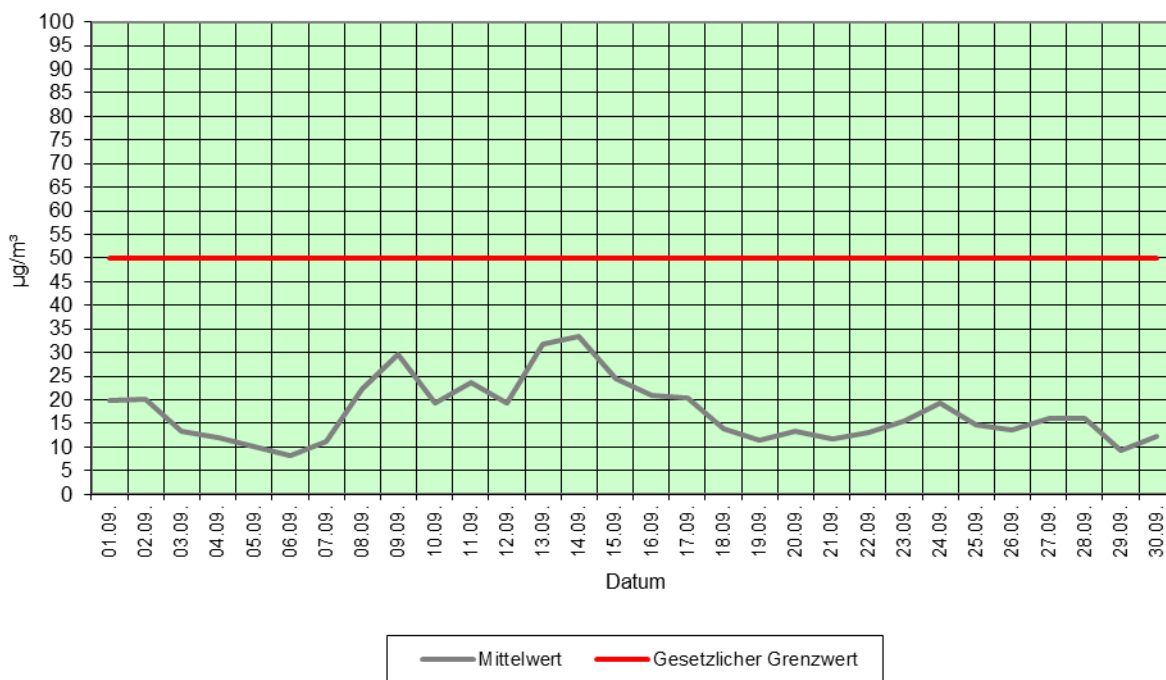
Windstärke	Bezeichnung	Windgeschwindigkeit in m/s	Wirkungen an Land
0	still	0 bis 0,5	Rauch steigt senk recht hoch
1	leiser Zug	0,6 bis 1,7	Rauch schwach bewegt
2	leichte Brise	1,8 bis 3,3	für das Gefühl bemerkbar
3	schwache Brise	3,4 bis 5,2	Blätter leicht bewegt
4	kräftige Brise	5,3 bis 7,4	hebt Staub und loses Papier
5	frische Brise	7,5 bis 9,8	kleine Bäume schwanken
6	starker Wind	9,9 bis 12,4	heult an Häusern
7	steifer Wind	12,5 bis 15,2	wirft auf Wellen Schaumköpfe
8	stürmischer Wind	15,3 bis 18,2	hindert am Gehen
9	Sturm	18,3 bis 21,5	deckt Ziegel ab
10	schwerer Sturm	21,6 bis 25,1	wirft Bäume um
11	orkanartiger Sturm	25,2 bis 29,0	schwere Zerstörungen
12	Orkan	über 29,0	schwere Verwüstungen

Bereich der Windstromproduktion ↑

4.4 Feinstaub (XPM10)

Quelle : Niedersächsisches Ministerium für Umwelt und Klimaschutz / Wetterstation SROO, Salzgitter-Drütte

Feinstaub (XPM10) - Tagesmittelwerte in $\mu\text{g}/\text{m}^3$

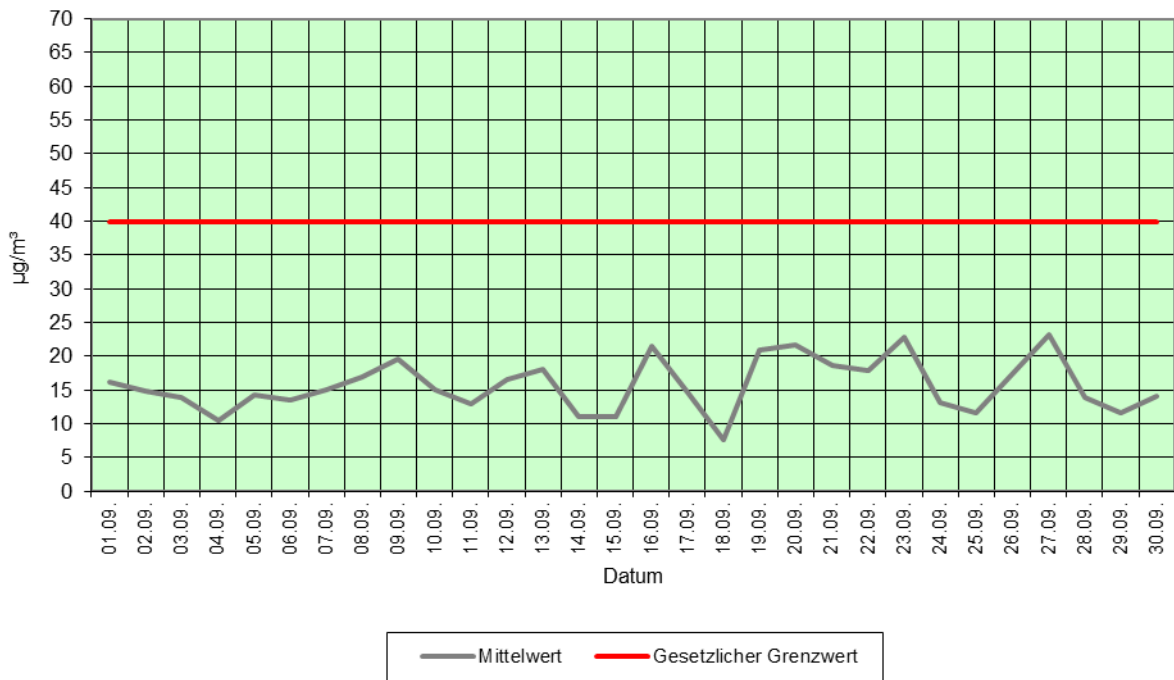


Unter Feinstaub versteht man allgemein die in der Atmosphäre verteilten festen Teilchen. Die in der Luft vorhandenen Staubpartikel weisen eine sehr breit gefächerte Korngrößenverteilung auf. Von kleinsten Teilchen, die nur aus wenigen Molekülen bestehen, bis hin zu Teilchen von über 100 μm Durchmesser. Unter der Messgröße PM10 (Particulate Matter < 10 μm) wird die Feinstaubfraktion mit einem oberen Partikeldurchmesser bis zu 10 μm verstanden. Denn gerade lungengängige Partikel sind von besonderer gesundheitlicher Relevanz. Zum Schutz der menschlichen Gesundheit ist am 01.01.2005 der Tagesgrenzwert für Feinstaub (PM₁₀) in Kraft getreten. Er beträgt 50 $\mu\text{g}/\text{m}^3$. Dieser Wert darf nicht öfter als 35 mal im Jahr überschritten werden.

4.5 Stickstoffdioxid (NO₂)

Quelle : Niedersächsisches Ministerium für Umwelt und Klimaschutz / Wetterstation SROO, Salzgitter-Drütte

Stickstoffdioxid (NO₂) - Tagesmittelwerte in µg/m³

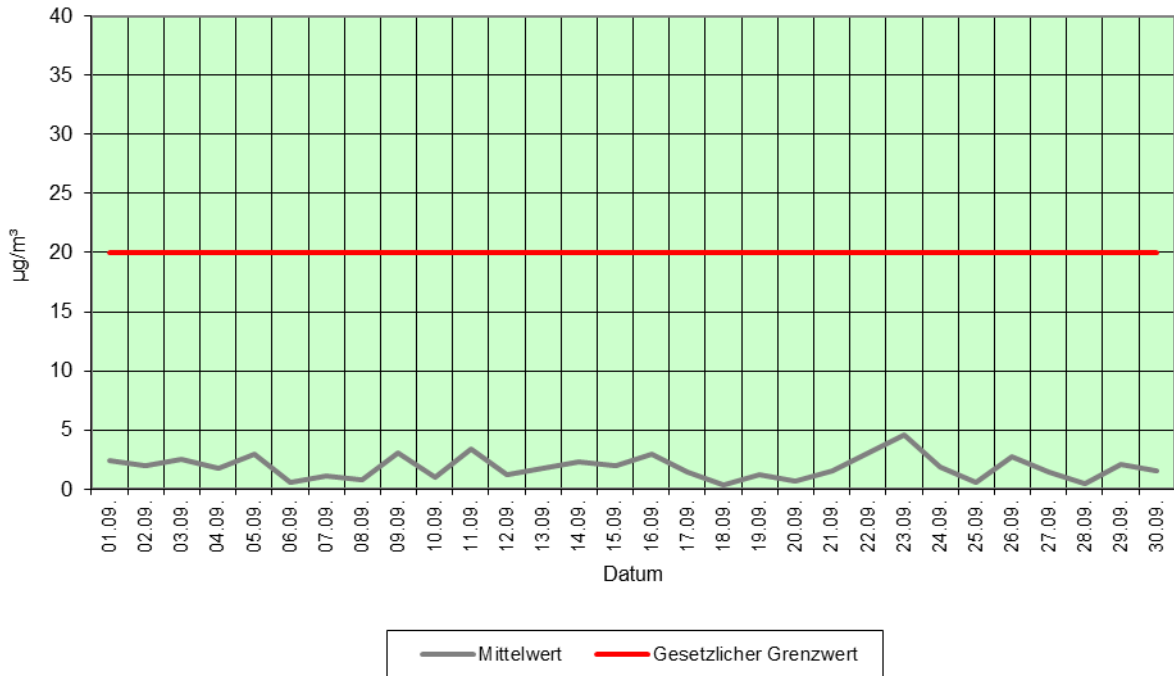


Die Stickstoffoxide sind von großer lufthygienischer Bedeutung. Stickstoffdioxid entsteht prinzipiell als Nebenprodukt bei Verbrennungsvorgängen durch die Oxidation von Luft (NO+O=NO₂). Es ist braunrotes, süßlich riechendes Gas und stammt aus den Abgasen von Industrie, Gebäudeheizung und Verkehr. NO₂ reagiert mit Wasser zu Salpetersäure.

4.6 Schwefeldioxid (SO₂)

Quelle : Niedersächsisches Ministerium für Umwelt und Klimaschutz / Wetterstation SROO, Salzgitter-Drütte

Schwefeldioxid (SO₂) - Tagesmittelwerte in µg/m³



Schwefeldioxid (SO₂) ist ein farbloses Gas, das 2,3fach schwerer ist als Luft. Es weist einen stechenden Geruch auf, der ab einer Konzentration von ca. 1,3 mg/m³ wahrgenommen wird. Schwefeldioxid wird bei der Verbrennung von Kohle und Heizöl sowie anderer schwefelhaltiger Brennstoffe gebildet. Feuerungsanlagen im Bereich der Industrie und der Gebäudeheizung sowie der Kraftfahrzeugverkehr (Dieselmotoren) sind die wesentlichen Quellen für die SO₂-Belastung der Atmosphäre.