



Stadt Salzgitter

- die kinder- und familienfreundliche Lernstadt -

01 / 2016

02 / 2016

03 / 2016

04 / 2016

05 / 2016

06 / 2016

07 / 2016

08 / 2016

09 / 2016

10 / 2016

11 / 2016

12 / 2016



**Arbeitsmarkt,
Bevölkerung und Umwelt**

Monatsbericht

Herausgeber :
Stadt Salzgitter
Referat für Wirtschafts-, Verbands-
und Europaangelegenheiten, Statistik

Auskunft und Beratung:
Dietmar Halmich
Telefon: 05341/839-3461
E-Mail: Dietmar.Halmich@Stadt.Salzgitter.de

Postfach 10 06 80
38206 Salzgitter

Inhaltsverzeichnis

1	ZUSAMMENFASSUNG	4
1.1	Bevölkerung.....	4
1.2	Arbeitsmarkt.....	4
2	BEVÖLKERUNG	5
2.1	Entwicklung.....	5
2.2	Stand und Bewegung - Gesamtes Stadtgebiet.....	5
2.3	Stand und Bewegung - Stadtteile	6
2.4	Stand und Bewegung - Ortschaften.....	7
2.5	Strukturdaten am Ort der Hauptwohnung.....	8
3	ARBEITSMARKT	9
3.1	Entwicklung der Arbeitslosenquote.....	9
3.2	Strukturkennziffern - Berichtsmonat	10
3.3	Strukturkennziffern - Monatsvergleich	11
3.4	Strukturkennziffern - Monatsübersicht / 2016	12
3.5	Strukturkennziffern - Monatsübersicht / 2015	13
3.6	Strukturkennziffern - Monatsübersicht / 2014	14
4	UMWELT	15
4.1	Temperatur	15
4.2	Niederschlagsdauer	15
4.3	Windgeschwindigkeit	16
4.4	Feinstaub (XPM10).....	17
4.5	Stickstoffdioxid (NO ₂).....	18
4.6	Schwefeldioxid (SO ₂).....	19

1 Zusammenfassung

1.1 Bevölkerung

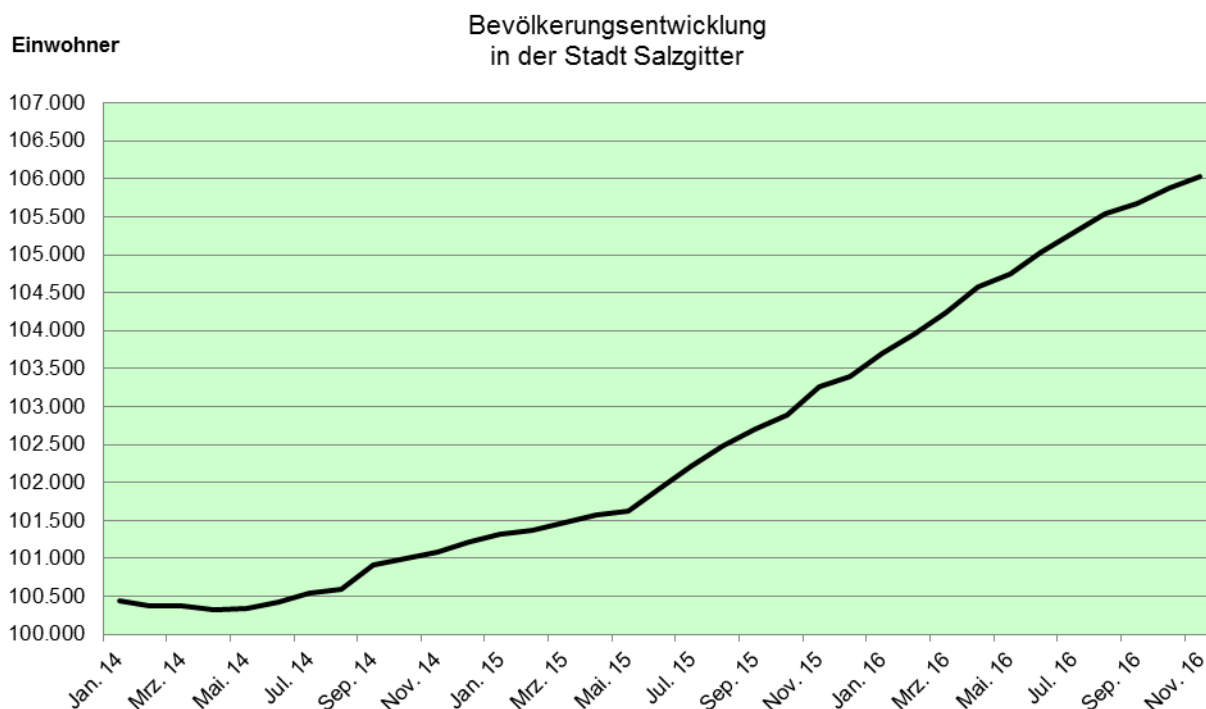
- Die Einwohnerzahl Salzgitters hat sich im Vergleich zum Vormonat um 146 Einwohner erhöht. Die Gesamteinwohnerzahl beträgt somit zum Stichtag 30.11.2016 106.035.
- Im November 2016 stehen den 83 Lebendgeborenen 103 Gestorbene gegenüber. 367 Einwohner haben Salzgitter verlassen; 534 Menschen sind zugezogen.
- Die Anzahl der ausländischen Einwohner hat im Vergleich zum Vormonat zugenommen und veränderte sich um 153 Personen von 16.340 auf 16.493. Im Vergleich zum November des Vorjahres erhöhte sich die Anzahl der Ausländer um insgesamt 3.202 Einwohner.
- Die höchsten Bevölkerungsrückgänge sind im vergangenen Jahr in SZ-Immendorf (minus 48), SZ-Üfingen (minus 24) und SZ-Lesse (minus 19) zu beobachten. Bevölkerungszuwächse konnten insbesondere die Stadtteile SZ-Lebenstedt (plus 1.766), SZ-Bad (plus 589) und SZ-Gebhardshagen (plus 153) verbuchen.
- In Salzgitter sind Ausländer aus der Türkei mit 5.122 Einwohnern am stärksten vertreten. Es folgen Syrien mit 3.041 und Polen mit 1.629 ausländischen Einwohnern.

1.2 Arbeitsmarkt

- Die Arbeitslosenquote ist in Salzgitter im Vergleich zum Vormonat gesunken und liegt bei 10,0 %.
- Derzeit leben 5.722 arbeitslose Menschen in Salzgitter, 100 mehr als im Oktober 2016.
- Die Anzahl arbeitsloser Jugendlicher unter 25 Jahren hat sich im Vergleich zum Vormonat um 24 erhöht und liegt bei 749 Arbeitslosen.

2 Bevölkerung

2.1 Entwicklung



2.2 Stand und Bewegung - Gesamtes Stadtgebiet

Quelle : Stadt Salzgitter - Referat für Wirtschafts-, Verbands- und Europaangelegenheiten, Statistik

Bewegungsart	Bevölkerung am Ort der Hauptwohnung (Melderegister) ¹⁾				
	2015 JS (Jan.-Nov.) ME-November	Berichts- monat Nov 2016	2016 JS (Jan.-Nov.) ME-November	Veränderung zu November 2015	
				absolut	in %
insgesamt	103.263	106.035	106.035	2.772	2,7
darunter weiblich	52.009	53.023	53.023	1.014	1,9
darunter Ausländer	13.291	16.493	16.493	3.202	24,1
Lebendgeborene	792	82	962	170	21,5
Gestorbene	1.282	103	1.195	-87	-6,8
Überschuss : geboren (+) gestorben (-)	-490	-21	-233	257	X
Zugezogene	6.749	534	7.627	878	13,0
Fortgezogene	4.172	367	4.760	588	14,1
Wanderungssaldo	2.577	167	2.867	290	X
Bevölkerungszu-/abnahme ²⁾	2.087	146	2.634	547	X
Umzüge innerhalb des Stadtgebietes	7.610	703	8.952	1.342	17,6

1) Einführung des MESO-Einwohnerverfahrens im Juli 2003

2) Veränderung gegenüber Vormonat bzw. Vorjahr; einschl. Registerbereinigungen, Wohnungsstatuswechsel u.ggf. Ein- und Ausbürgerungen.

Sämtliche Bewegungsdaten beziehen sich auf das tatsächliche Aktionsdatum der Bewegung, nicht auf das Erfassungs- bzw. Verarbeitungsdatum.

ME= Monatsende; JS= Jahressumme (= Monatssummenwerte)

X = Nachweis nicht sinnvoll

2.3 Stand und Bewegung - Stadtteile

Quelle : Stadt Salzgitter - Referat für Wirtschafts-, Verbands- und Europaangelegenheiten, Statistik

Stadtteil	Bevölkerung am Ort der Hauptwohnung (Melderegister) ¹⁾								
	November 2015		Berichtsmonat November 2016			Veränderung ²⁾ gegenüber November 2015			
	insgesamt	Ausländer	insgesamt	Ausländer		insgesamt		Ausländer	
Anzahl				%	Anzahl	%	Anzahl	%	
insgesamt	103.263	13.291	106.035	16.493	15,6	2.772	2,7	3.202	24,1
SZ-Bad	20.736	2.169	21.325	2.781	13,0	589	2,8	612	28,2
SZ-Barum	704	60	735	108	14,7	31	4,4	48	80,0
SZ-Beddingen	459	55	459	56	12,2	0	0,0	1	1,8
SZ-Beinum	492	12	501	11	2,2	9	1,8	-1	-8,3
SZ-Bleckenstedt	651	37	654	32	4,9	3	0,5	-5	-13,5
SZ-Bruchmachtersen	786	24	777	23	3,0	-9	-1,1	-1	-4,2
SZ-Calbecht	305	9	308	9	2,9	3	1,0	0	0,0
SZ-Drütte	394	22	413	36	8,7	19	4,8	14	63,6
SZ-Engelstedt	785	37	778	41	5,3	-7	-0,9	4	10,8
SZ-Engerode	245	19	230	13	5,7	-15	-6,1	-6	-31,6
SZ-Flachstöckheim	998	22	1.004	45	4,5	6	0,6	23	104,5
SZ-Gebhardshagen	6.864	496	7.017	597	8,5	153	2,2	101	20,4
SZ-Gitter	769	64	770	58	7,5	1	0,1	-6	-9,4
SZ-Groß Mahner	536	13	527	17	3,2	-9	-1,7	4	30,8
SZ-Hallendorf	1.537	267	1.640	359	21,9	103	6,7	92	34,5
SZ-Heerte	1.150	263	1.265	326	25,8	115	10,0	63	24,0
SZ-Hohenrode	174	2	175	2	1,1	1	0,6	0	0,0
SZ-Im mendorf	459	115	411	68	16,5	-48	-10,5	-47	-40,9
SZ-Lebenstedt	42.508	7.862	44.274	10.059	22,7	1.766	4,2	2.197	27,9
SZ-Lesse	1.147	25	1.128	14	1,2	-19	-1,7	-11	-44,0
SZ-Lichtenberg	3.306	98	3.351	141	4,2	45	1,4	43	43,9
SZ-Lobmachtersen	875	15	870	15	1,7	-5	-0,6	0	0,0
SZ-Ohlendorf	509	33	512	31	6,1	3	0,6	-2	-6,1
SZ-Osterlinde	402	10	423	13	3,1	21	5,2	3	30,0
SZ-Reppner	680	38	663	36	5,4	-17	-2,5	-2	-5,3
SZ-Ringelheim	1.906	55	1.917	48	2,5	11	0,6	-7	-12,7
SZ-Salder	1.471	108	1.453	83	5,7	-18	-1,2	-25	-23,1
SZ-Sauingen	430	14	412	11	2,7	-18	-4,2	-3	-21,4
SZ-Thiede	10.753	1.175	10.850	1.304	12,0	97	0,9	129	11,0
SZ-Üfingen	813	28	789	18	2,3	-24	-3,0	-10	-35,7
SZ-Watenstedt	419	144	404	138	34,2	-15	-3,6	-6	-4,2

1) Einführung des MESO-Einwohnerverfahrens im Juli 2003. Die angegebenen Werte geben den Stand zum Monatsende wieder.

2) einschließlich Registerbereinigungen, Wohnungsstatuswechsel und ggfs. Ein- und Ausbürgerungen.

2.4 Stand und Bewegung - Ortschaften

Quelle : Stadt Salzgitter - Referat für Wirtschafts-, Verbands- und Europaangelegenheiten, Statistik

Ortschaft / Stadtteil	Bevölkerung am Ort der Hauptwohnung (Melderegister) ¹⁾								
	November 2015		Berichtsmonat November 2016			Veränderung ²⁾ gegenüber November 2015			
	insgesamt	Ausländer	insgesamt	Ausländer		insgesamt		Ausländer	
			Anzahl	%	Anzahl	%	Anzahl	%	
insgesamt	103.263	13.291	106.035	16.493	15,6	2.772	2,7	3.202	24,1
Ortschaft Nord	45.550	8.031	47.282	10.206	21,6	1.732	3,8	2.175	27,1
SZ-Bruchmachersen	786	24	777	23	3,0	-9	-1,1	-1	-4,2
SZ-Engelstedt	785	37	778	41	5,3	-7	-0,9	4	10,8
SZ-Lebenstedt	42.508	7.862	44.274	10.059	22,7	1.766	4,2	2.197	27,9
SZ-Salder	1.471	108	1.453	83	5,7	-18	-1,2	-25	-23,1
Ortschaft Nordost	12.455	1.272	12.510	1.389	11,1	55	0,4	117	9,2
SZ-Beddingen	459	55	459	56	12,2	0	0,0	1	1,8
SZ-Sauingen	430	14	412	11	2,7	-18	-4,2	-3	-21,4
SZ-Thiede	10.753	1.175	10.850	1.304	12,0	97	0,9	129	11,0
SZ-Üfingen	813	28	789	18	2,3	-24	-3,0	-10	-35,7
Ortschaft Nordwest	5.535	171	5.565	204	3,7	30	0,5	33	19,3
SZ-Lesse	1.147	25	1.128	14	1,2	-19	-1,7	-11	-44,0
SZ-Lichtenberg	3.306	98	3.351	141	4,2	45	1,4	43	43,9
SZ-Osterlinde	402	10	423	13	3,1	21	5,2	3	30,0
SZ-Reppner	680	38	663	36	5,4	-17	-2,5	-2	-5,3
Ortschaft Ost	3.460	585	3.522	633	18,0	62	1,8	48	8,2
SZ-Bleckenstedt	651	37	654	32	4,9	3	0,5	-5	-13,5
SZ-Drütte	394	22	413	36	8,7	19	4,8	14	63,6
SZ-Hallendorf	1.537	267	1.640	359	21,9	103	6,7	92	34,5
SZ-Im mendorf	459	115	411	68	16,5	-48	-10,5	-47	-40,9
SZ-Watenstedt	419	144	404	138	34,2	-15	-3,6	-6	-4,2
Ortschaft Süd	24.121	2.303	24.714	2.906	11,8	593	2,5	603	26,2
SZ-Bad	20.736	2.169	21.325	2.781	13,0	589	2,8	612	28,2
SZ-Gitter	769	64	770	58	7,5	1	0,1	-6	-9,4
SZ-Groß Mahner	536	13	527	17	3,2	-9	-1,7	4	30,8
SZ-Hohenrode	174	2	175	2	1,1	1	0,6	0	0,0
SZ-Ringelheim	1.906	55	1.917	48	2,5	11	0,6	-7	-12,7
Ortschaft Südost	3.578	142	3.622	210	5,8	44	1,2	68	47,9
SZ-Barum	704	60	735	108	14,7	31	4,4	48	80,0
SZ-Beinum	492	12	501	11	2,2	9	1,8	-1	-8,3
SZ-Flachstökheim	998	22	1.004	45	4,5	6	0,6	23	104,5
SZ-Lobmachersen	875	15	870	15	1,7	-5	-0,6	0	0,0
SZ-Ohlendorf	509	33	512	31	6,1	3	0,6	-2	-6,1
Ortschaft West	8.564	787	8.820	945	10,7	256	3,0	158	20,1
SZ-Calbecht	305	9	308	9	2,9	3	1,0	0	0,0
SZ-Engerode	245	19	230	13	5,7	-15	-6,1	-6	-31,6
SZ-Gebhardshagen	6.864	496	7.017	597	8,5	153	2,2	101	20,4
SZ-Heerte	1.150	263	1.265	326	25,8	115	10,0	63	24,0

1) Einführung des MESO-Einwohnerverfahrens im Juli 2003. Die angegebenen Werte geben den Stand zum Monatsende wieder.

2) einschließlich Registerbereinigungen, Wohnungsstatuswechsel und ggfs. Ein- und Ausbürgerungen.

2.5 Strukturdaten am Ort der Hauptwohnung

Quelle : Stadt Salzgitter - Referat für Wirtschafts-, Verbands- und Europaangelegenheiten, Statistik

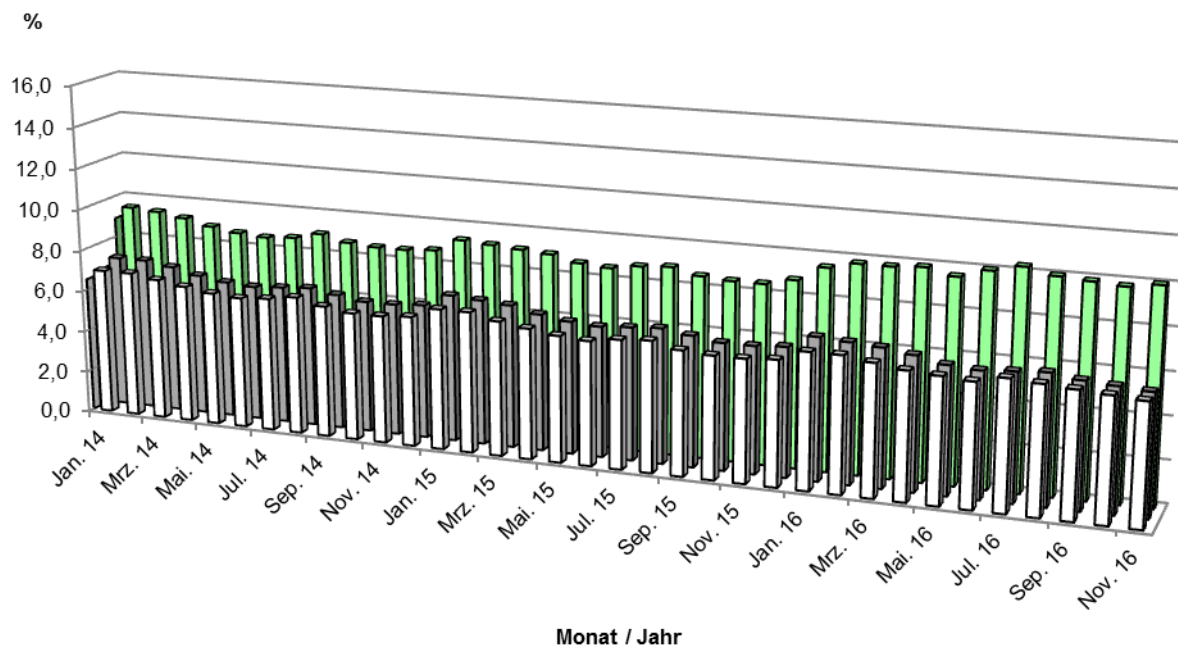
Strukturdaten	Bevölkerung am Ort der Hauptwohnung (Melderegister) ¹⁾			
	November 2015	Berichtsmonat November 2016	Veränderung ²⁾ zu November 2015	
	Anzahl	Anzahl	Anzahl	%
insgesamt	103.262	106.035	2.773	2,7
nach Familienstand :				
ledig	38.327	39.505	1.178	3,1
% von insgesamt	37,1	37,3	0,1	0,4
verheiratet	47.014	47.343	329	0,7
% von insgesamt	45,5	44,6	-0,9	-1,9
geschieden	7.917	7.999	82	1,0
% von insgesamt	7,7	7,5	-0,1	-1,6
verwitwet	8.564	8.517	-47	-0,5
% von insgesamt	8,3	8,0	-0,3	-3,1
unbekannt	1.440	2.671	1.231	85,5
% von insgesamt	1,4	2,5	1,1	80,6
nach Religionszugehörigkeit :				
Evangelisch-lutherisch	37.457	36.649	-808	-2,2
% von insgesamt	36,3	34,6	-1,7	-4,7
Römisch-katholisch	17.157	17.040	-117	-0,7
% von insgesamt	16,6	16,1	-0,5	-3,3
sonstige	48.648	52.346	3.698	7,6
% von insgesamt	47,1	49,4	2,3	4,8
Ausländer :				
Ausländer insgesamt	13.291	16.493	3.202	24,1
% von insgesamt	12,9	15,6	2,7	20,8
Ausländer weiblich	6.190	7.481	1.291	20,9
% von Ausländer insgesamt	46,6	45,4	-1,2	-2,6
darunter : ...				
Türkei	5.173	5.122	-51	-1,0
% von Ausländer insgesamt	38,9	31,1	-7,9	-20,2
Arabische Republik Syrien	1.252	3.041	1.789	142,9
% von Ausländer insgesamt	9,4	18,4	9,0	95,7
Polen	1.440	1.629	189	13,1
% von Ausländer insgesamt	10,8	9,9	-1,0	-8,8
Rumänien	607	813	206	33,9
% von Ausländer insgesamt	4,6	4,9	0,4	7,9
Bulgarien	354	470	116	32,8
% von Ausländer insgesamt	2,7	2,8	0,2	7,0
Italien	427	461	34	8,0
% von Ausländer insgesamt	3,2	2,8	-0,4	-13,0
Ungarn	262	296	34	13,0
% von Ausländer insgesamt	2,0	1,8	-0,2	-9,0
Palästinensische Gebiete	161	275	114	70,8
% von Ausländer insgesamt	1,2	1,7	0,5	37,6
Afghanistan	81	246	165	203,7
% von Ausländer insgesamt	0,6	1,5	0,9	144,7

1) Einführung des MESO-Einwohnerverfahrens im Juli 2003. Die angegebenen Werte geben den Stand zum Monatsende wieder.

2) einschließlich Registerbereinigungen, Wohnungsstatuswechsel und ggfs. Ein- und Ausbürgerungen.

3 Arbeitsmarkt

3.1 Entwicklung der Arbeitslosenquote¹



□ Niedersachsen ■ Bund ■ Salzgitter

¹ Arbeitslose in % aller zivilen Erwerbspersonen

3.2 Strukturkennziffern - Berichtsmonat

Quelle : Agentur für Arbeit; eigene Berechnungen

Merkmal	Berichtsmonat ¹⁾	Vormonat	Veränderungen zum Vormonat		Vorjahr	Veränderungen zum Vorjahr	
	November 16	Oktober 16	absolut	%	November 15	absolut	%
Arbeitssuchende	9.538	9.456	82	0,9	8.208	1.330	16,2
Arbeitslosenquote ²⁾							
Salzgitter (Gesamt)	10,0	9,8	0,2	2,0	8,5	1,5	8,3
- Männer	9,9	9,7	0,2	2,1	7,8	2,1	7,6
- Frauen	10,1	9,9	0,2	2,0	9,4	0,7	9,2
- 15 bis unter 25 Jahre	12,5	12,1	0,4	3,3	7,1	5,4	6,7
- dar.: 15 bis unter 20 J.	11,4	10,3	1,1	10,7	7,1	4,3	6,0
- 50 bis unter 65 Jahre	8,0	7,8	0,2	2,6	8,1	-0,1	7,9
- dar.: 55 bis unter 65 Jahre	8,9	8,5	0,4	4,7	8,6	0,3	8,2
- Ausländer	35,0	34,1	0,9	2,6	22,9	12,1	22,0
Deutschland	5,7	5,8	-0,1	-1,7	6,0	-0,3	6,1
Westdeutschland	5,3	5,3	0,0	0,0	5,4	-0,1	-1,9
Ostdeutschland	7,8	7,7	0,1	1,3	8,5	-0,7	-8,2
Niedersachsen	5,7	5,8	-0,1	-1,7	5,8	-0,1	-1,7
Arbeitslose							
Bestand (Gesamt)	5.722	5.622	100	1,8	4.823	899	18,6
Männer	3.198	3.150	48	1,5	2.513	685	27,3
Frauen	2.524	2.472	52	2,1	2.310	214	9,3
ohne abgeschlossene Berufsausbildung	3.382	3.416	-34	-1,0	2.969	413	13,9
15 bis unter 25 Jahre	749	725	24	3,3	424	325	76,7
dar.: 15 bis unter 20 J.	171	154	17	11,0	104	67	64,4
50 bis unter 65 Jahre	1.583	1.559	24	1,5	1.564	19	1,2
dar.: 55 bis unter 65 Jahre	1.013	974	39	4,0	944	69	7,3
Langzeitarbeitslose	1.949	1.901	48	2,5	1.963	-14	-0,7
Schwerbehinderte	220	218	2	0,9	219	1	0,5
Ausländer	2.098	2.046	52	2,5	1.226	872	71,1

1) Berichtsgebiet: Stadt Salzgitter, Gemeinden Baddeckenstedt, Burgdorf, Elbe, Haverlah,

Heere u. Sehlde (Ldkrs. Wolfenbüttel)

2) Arbeitslose in % aller zivilen Erwerbspersonen (sozialvers.pfl. u. geringfügig Beschäftigte, Beamte, Selbständige,
Mithelfende Familienangehörige, Arbeitslose)

3.3 Strukturkennziffern - Monatsvergleich

Quelle : Agentur für Arbeit; eigene Berechnungen

Merkmal	Berichtsmonat ¹⁾ November 16		Vergleichsmonat November 15		Vergleichsmonat November 14		Vergleichsmonat November 13	
	absolut	%	absolut	%	absolut	%	absolut	%
Arbeitssuchende	9.538		8.208		7.827		7.943	
Arbeitslosenquote ²⁾								
Salzgitter (Gesamt)	10,0		8,5		8,6		8,5	
- Männer	9,9		7,8		7,8		7,6	
- Frauen	10,1		9,4		9,6		9,5	
- 15 bis unter 25 Jahre	12,5		7,1		7,8		7,9	
- dar.: 15 bis unter 20 J.	11,4		7,1		6,2		6,2	
- 50 bis unter 65 Jahre	8,0		8,1		7,9		8,1	
- dar.: 55 bis unter 65 Jahre	8,9		8,6		8,1		8,2	
- Ausländer	35,0		22,9		21,2		17,6	
Deutschland	5,7		6,0		6,3		6,5	
Westdeutschland	5,3		5,4		5,6		5,8	
Ostdeutschland	7,8		8,5		9,0		9,6	
Niedersachsen	5,7		5,8		6,1		6,2	
Arbeitslose								
Bestand (Gesamt)	5.722	100	4.823	100	4.823	100	4.746	100
Männer	3.198	55,9	2.513	52,1	2.500	51,8	2.430	51,2
Frauen	2.524	44,1	2.310	47,9	2.323	48,2	2.316	48,8
ohne abgeschlossene Berufsausbildung	3.382	59,1	2.969	61,6	2.875	59,6	2.723	57,4
15 bis unter 25 Jahre	749	13,1	424	8,8	463	9,6	471	9,9
dar.: 15 bis unter 20 J.	171	3,0	104	2,2	89	1,8	94	2,0
50 bis unter 65 Jahre	1.583	27,7	1.564	32,4	1.488	30,9	1.466	30,9
dar.: 55 bis unter 65 Jahre	1.013	17,7	944	19,6	857	17,8	828	17,4
Langzeitarbeitslose	1.949	34,1	1.963	40,7	1.958	40,6	1.813	38,2
Schwerbehinderte	220	3,8	219	4,5	246	5,1	232	4,9
Ausländer	2.098	36,7	1.226	25,4	1.079	22,4	865	18,2

1) Berichtsgebiet: Stadt Salzgitter, Gemeinden Baddeckenstedt, Burgdorf, Elbe, Haverlah,

Heere u. Sehnde (Ldkrs. Wolfenbüttel)

2) Arbeitslose in % aller zivilen Erwerbspersonen (sozialvers.pfl. u. geringfügig Beschäftigte, Beamte, Selbständige, Mithelfende Familienangehörige, Arbeitslose)

3.4 Strukturkennziffern - Monatsübersicht / 2016

Quelle : Agentur für Arbeit; eigene Berechnungen

Merkmal ¹⁾	Jan.	Feb.	Mrz.	Apr.	Mai.	Jun.	Jul.	Aug.	Sep.	Okt.	Nov.	Dez.
Arbeitssuchende	8.416	8.587	8.671	8.836	8.898	9.328	9.246	9.346	9.343	9.456	9.538	
Arbeitslosenquote ²⁾												
Salzgitter (Gesamt)	9,5	9,8	9,8	9,9	9,6	10,0	10,3	10,0	9,9	9,8	10,0	
- Männer	9,1	9,6	9,7	9,7	9,4	9,9	10,1	9,7	9,7	9,7	9,9	
- Frauen	9,9	10,1	10,0	10,1	9,9	10,2	10,5	10,3	10,1	9,9	10,1	
- 15 bis unter 25 Jahre	8	9,1	9,8	10,7	11,3	12,7	14,6	13,8	13,1	12,1	12,5	
- dar.: 15 bis unter 20 J.	7,6	7,3	7,6	9,1	9,4	10,2	11,1	12,7	11,5	10,3	11,4	
- 50 bis unter 65 Jahre	9	9,0	8,8	8,7	8,2	8,2	8,1	7,9	7,8	7,8	8,0	
- dar.: 55 bis unter 65 Jahre	9,6	9,9	9,7	9,5	8,9	8,9	8,7	8,8	8,5	8,5	8,9	
- Ausländer	27,1	28,5	30,0	31,2	28,5	33,3	34,2	33,4	34,0	34,1	35,0	
Deutschland	6,7	6,6	6,5	6,3	6,0	5,9	6,0	6,1	5,9	5,8	5,7	
Westdeutschland	6	6,0	5,8	5,7	5,5	5,4	5,5	5,6	5,4	5,3	5,3	
Ostdeutschland	9,6	9,6	9,3	8,8	8,4	8,2	8,2	8,2	7,9	7,7	7,8	
Niedersachsen	6,4	6,4	6,2	6,0	5,9	5,8	6,1	6,0	5,9	5,8	5,7	
Arbeitslose												
Bestand (Gesamt)	5.391	5.565	5.590	5.627	5.504	5.735	5.869	5.700	5.644	5.622	5.722	
Männer	2.940	3.073	3.122	3.129	3.030	3.197	3.256	3.140	3.133	3.150	3.198	
Frauen	2.451	2.492	2.468	2.498	2.474	2.538	2.613	2.560	2.511	2.472	2.524	
ohne abgeschlossene Berufsausbildung	3.306	3.456	3.501	3.573	3.456	3.517	3.606	3.486	3.449	3.416	3.382	
15 bis unter 25 Jahre	479	544	583	636	674	762	873	828	783	725	749	
dar.: 15 bis unter 20 J.	111	106	111	133	140	152	166	190	172	154	171	
50 bis unter 65 Jahre	1.736	1.754	1.710	1.691	1.635	1.632	1.604	1.582	1.551	1.559	1.583	
dar.: 55 bis unter 65 Jahre	1.051	1.078	1.057	1.040	1.017	1.023	1.001	1.014	984	974	1.013	
Langzeitarbeitslose	2.110	2.110	2.127	2.102	2.040	2.014	1.999	1.943	1.932	1.901	1.949	
Schwerbehinderte	244	253	220	216	220	223	213	218	214	218	220	
Ausländer	1.453	1.530	1.609	1.674	1.709	1.998	2.053	2.005	2.039	2.046	2.098	

1) Berichtsgebiet: Stadt Salzgitter, Gemeinden Baddeckenstedt, Burgdorf, Elbe, Haverlah, Heere u. Sehnde (Ldkrs. Wolfenbüttel)

2) Arbeitslose in % aller zivilen Erwerbspersonen (sozialvers.pfl. u. geringfügig Beschäftigte, Beamte, Selbständige, Mithelfende Familienangehörige, Arbeitslose)

3.5 Strukturkennziffern - Monatsübersicht / 2015

Quelle : Agentur für Arbeit; eigene Berechnungen

Merkmal ¹⁾	Jan.	Feb.	Mrz.	Apr.	Mai.	Jun.	Jul.	Aug.	Sep.	Okt.	Nov.	Dez.	JD ³⁾ 2015
Arbeitssuchende	7.950	7.969	7.971	7.933	7.868	7.855	7.902	7.922	7.915	8.002	8.208	8.331	7.986
Arbeitslosenquote ²⁾													
Salzgitter (Gesamt)	9,3	9,2	9,1	9,0	8,7	8,6	8,8	8,9	8,6	8,5	8,5	8,8	8,8
- Männer	8,7	8,6	8,5	8,3	7,9	7,8	8,0	7,9	7,7	7,7	7,8	8,3	8,1
- Frauen	10,0	10,0	9,9	9,8	9,6	9,7	9,9	10,1	9,7	9,5	9,4	9,5	9,8
- 15 bis unter 25 Jahre	7,5	7,7	8,1	7,9	7,2	7,5	8,2	9,1	8,3	7,6	7,1	7,8	7,8
- dar.: 15 bis unter 20 J.	5,9	5,2	5,7	5,7	5,0	5,6	6,4	8,9	8,4	7,5	7,1	7,4	6,6
- 50 bis unter 65 Jahre	9,0	8,9	8,9	8,8	8,2	8,2	8,2	8,1	8,1	7,9	8,1	8,3	8,4
- dar.: 55 bis unter 65 Jahre	9,4	9,4	9,4	9,5	8,8	8,8	8,6	8,6	8,6	8,5	8,6	8,9	8,9
- Ausländer	22,6	22,6	22,6	21,9	20,1	20,0	20,7	20,8	21,5	22,2	22,9	24,6	21,9
Deutschland	7,0	6,9	6,8	6,5	6,3	6,2	6,3	6,4	6,2	6,0	6,0	6,1	6,4
Westdeutschland	6,2	6,2	6,0	5,8	5,6	5,6	5,7	5,8	5,6	5,5	5,4	5,5	5,7
Ostdeutschland	10,3	10,2	9,9	9,5	9,1	8,8	9,0	9,0	8,7	8,6	8,5	8,8	9,2
Niedersachsen	6,7	6,7	6,4	6,2	6,0	5,9	6,1	6,2	5,9	5,8	5,8	5,9	6,1
Arbeitslose													
Bestand (Gesamt)	5.233	5.168	5.129	5.038	4.915	4.886	5.012	5.037	4.886	4.802	4.823	5.008	4.995
Männer	2.805	2.760	2.736	2.657	2.554	2.507	2.576	2.544	2.490	2.472	2.513	2.674	2.607
Frauen	2.428	2.408	2.393	2.381	2.361	2.379	2.436	2.493	2.396	2.330	2.310	2.334	2.387
ohne abgeschlossene Berufsausbildung	3.067	3.044	3.041	2.994	2.904	2.926	3.004	3.007	2.983	2.972	2.969	3.108	3.002
15 bis unter 25 Jahre	441	456	479	464	430	444	487	542	493	455	424	465	465
dar.: 15 bis unter 20 J.	85	75	81	82	73	81	93	130	122	109	104	108	95
50 bis unter 65 Jahre	1.691	1.677	1.678	1.660	1.595	1.596	1.588	1.574	1.563	1.540	1.564	1.612	1.612
dar.: 55 bis unter 65 Jahre	993	992	997	1.005	962	961	942	938	939	926	944	969	964
Langzeitarbeitslose	2.057	2.026	2.017	2.021	1.988	1.962	1.962	1.967	1.952	1.924	1.963	1.984	1.985
Schwerbehinderte	258	248	249	247	234	234	234	225	224	218	219	225	235
Ausländer	1.152	1.149	1.153	1.116	1.078	1.072	1.108	1.115	1.155	1.190	1.226	1.319	1.153

1) Berichtsgebiet: Stadt Salzgitter, Gemeinden Baddeckenstedt, Burgdorf, Elbe, Haverlah, Heere u. Sehnde (Ldkrs. Wolfenbüttel)

2) Arbeitslose in % aller zivilen Erwerbspersonen (sozialvers.pfl. u. geringfügig Beschäftigte, Beamte, Selbständige, Mithelfende Familienangehörige, Arbeitslose)

3) Jahresdurchschnitt

3.6 Strukturkennziffern - Monatsübersicht / 2014

Quelle : Agentur für Arbeit; eigene Berechnungen

Merkmal ¹⁾	Jan.	Feb.	Mrz.	Apr.	Mai.	Jun.	Jul.	Aug.	Sep.	Okt.	Nov.	Dez.	JD ³⁾ 2014
Arbeitssuchende	8.011	7.967	7.955	7.919	7.892	7.890	7.776	7.707	7.654	7.778	7.827	7.992	7.864
Arbeitslosenquote ²⁾													
Salzgitter (Gesamt)	9,5	9,4	9,2	8,9	8,7	8,6	8,7	9,0	8,7	8,6	8,6	8,7	8,9
- Männer	8,9	8,8	8,6	8,2	7,8	7,8	7,8	8,0	7,7	7,7	7,8	8,1	8,1
- Frauen	10,3	10,1	10,0	9,9	9,8	9,7	9,9	10,3	10,0	9,8	9,6	9,6	9,9
- 15 bis unter 25 Jahre	8,4	8,9	8,4	8,0	7,5	7,4	8,2	9,6	8,5	7,8	7,8	7,5	8,2
- dar.: 15 bis unter 20 J.	5,9	6,0	4,7	4,7	5,0	4,8	5,2	9,2	7,5	5,9	6,2	6,3	6,0
- 50 bis unter 65 Jahre	9,2	9,2	8,9	8,6	8,2	8,3	8,3	8,2	8,1	8,1	7,9	8,2	8,4
- dar.: 55 bis unter 65 Jahre	9,3	9,3	9,0	8,7	8,4	8,4	8,4	8,4	8,4	8,3	8,1	8,4	8,6
- Ausländer	20,3	19,7	19,9	18,9	18,4	18,3	18,5	19,4	19,9	20,2	21,2	21,3	19,7
Deutschland	7,3	7,3	7,1	6,8	6,6	6,5	6,6	6,7	6,5	6,3	6,3	6,4	6,7
Westdeutschland	6,4	6,4	6,2	6,0	5,9	5,8	5,9	6,0	5,8	5,6	5,6	5,7	5,9
Ostdeutschland	11,0	11,0	10,6	10,0	9,7	9,5	9,4	9,4	9,1	9,0	9,0	9,3	9,8
Niedersachsen	7,0	7,0	6,8	6,6	6,4	6,3	6,4	6,6	6,3	6,1	6,1	6,2	6,5
Arbeitslose													
Bestand (Gesamt)	5.333	5.250	5.152	5.007	4.868	4.865	4.919	5.044	4.886	4.847	4.823	4.909	4.992
Männer	2.827	2.799	2.725	2.611	2.508	2.516	2.518	2.565	2.464	2.466	2.500	2.588	2.591
Frauen	2.506	2.451	2.427	2.396	2.360	2.349	2.401	2.480	2.422	2.381	2.323	2.321	2.401
ohne abgeschlossene Berufsausbildung	3.039	2.989	2.949	2.874	2.837	2.829	2.846	2.945	2.867	2.866	2.875	2.910	2.902
15 bis unter 25 Jahre	503	532	499	477	442	435	483	566	502	459	463	443	484
dar.: 15 bis unter 20 J.	89	90	70	71	71	69	75	132	109	84	89	90	87
50 bis unter 65 Jahre	1.659	1.650	1.605	1.551	1.541	1.558	1.550	1.533	1.513	1.522	1.488	1.542	1.559
dar.: 55 bis unter 65 Jahre	938	933	904	882	887	892	891	889	887	878	857	890	894
Langzeitarbeitslose	2.030	2.005	1.993	1.987	2.005	2.037	2.077	2.067	2.005	2.013	1.958	1.990	2.014
Schwerbehinderte	246	243	246	242	246	248	240	249	242	241	246	253	245
Ausländer	1.000	972	981	929	936	931	945	988	1.013	1.027	1.079	1.083	990

1) Berichtsgebiet: Stadt Salzgitter, Gemeinden Baddeckenstedt, Burgdorf, Elbe, Haverlah,

Heere u. Sehlde (Ldkrs. Wolfenbüttel)

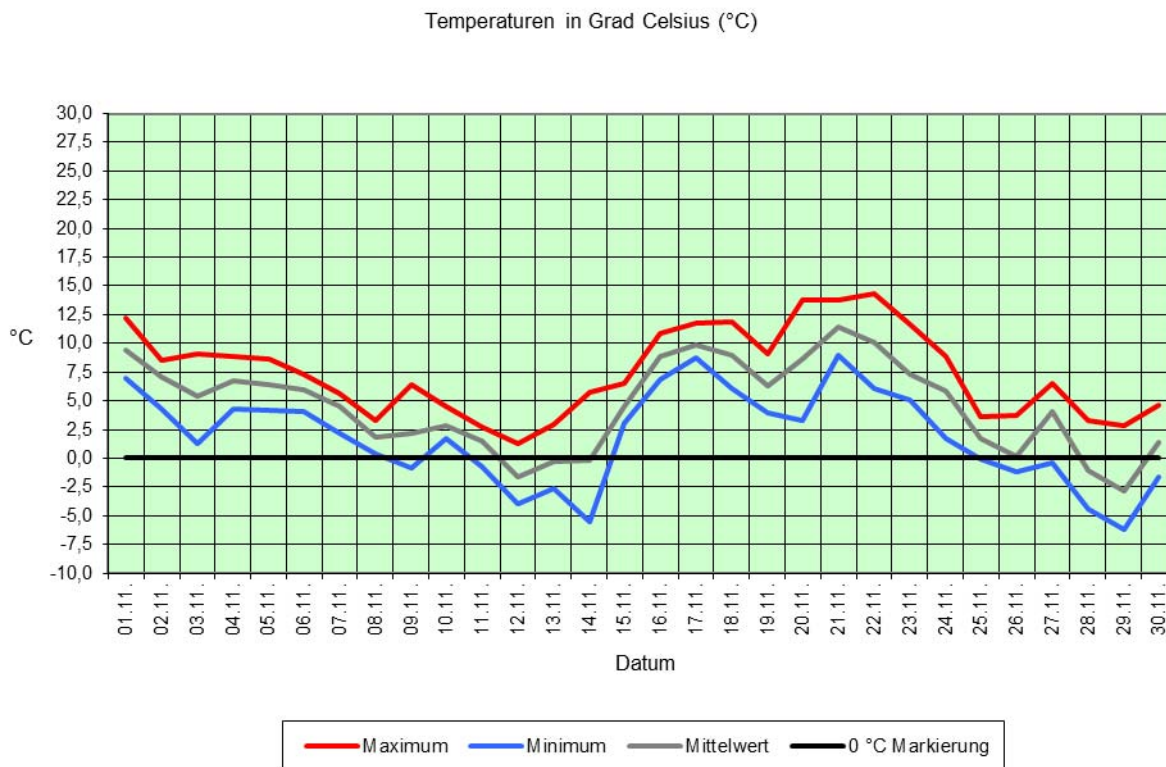
2) Arbeitslose in % aller zivilen Erwerbspersonen (sozialvers.pfl. u. geringfügig Beschäftigte, Beamte, Selbständige, Mithelfende Familienangehörige, Arbeitslose)

3) Jahresdurchschnitt

4 Umwelt

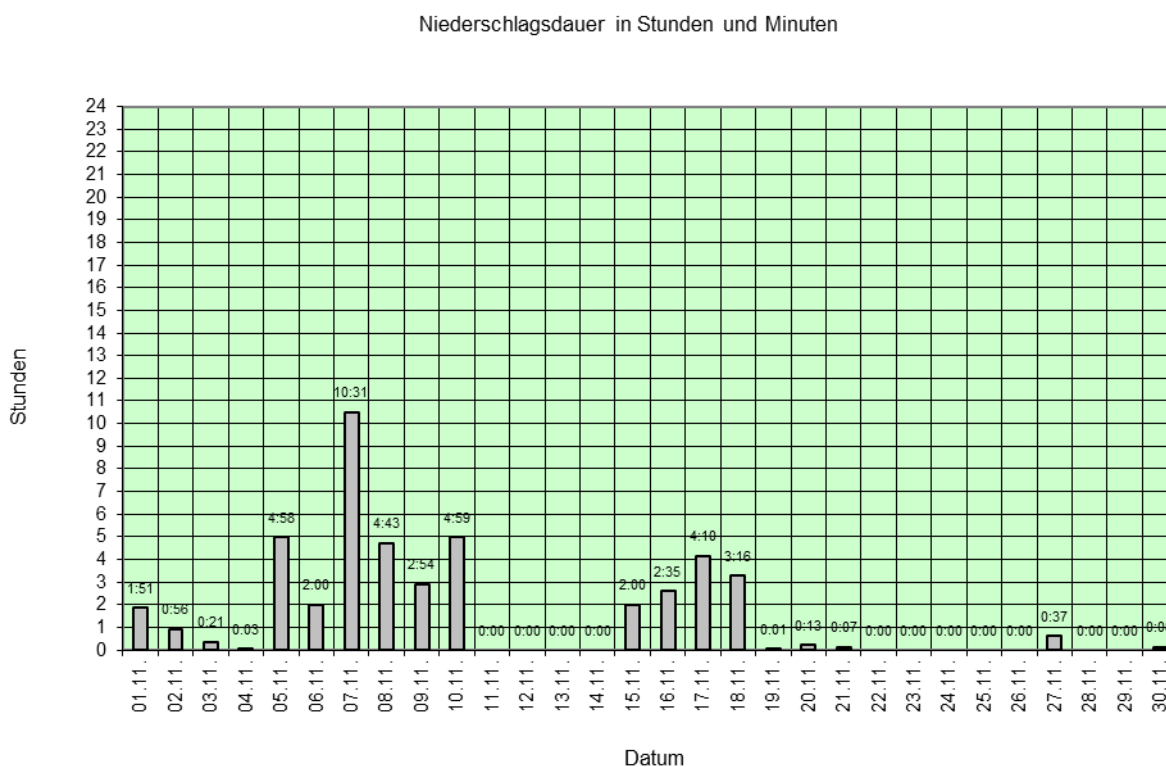
4.1 Temperatur

Quelle : Niedersächsisches Ministerium für Umwelt und Klimaschutz / Wetterstation SROO, Salzgitter-Drütte



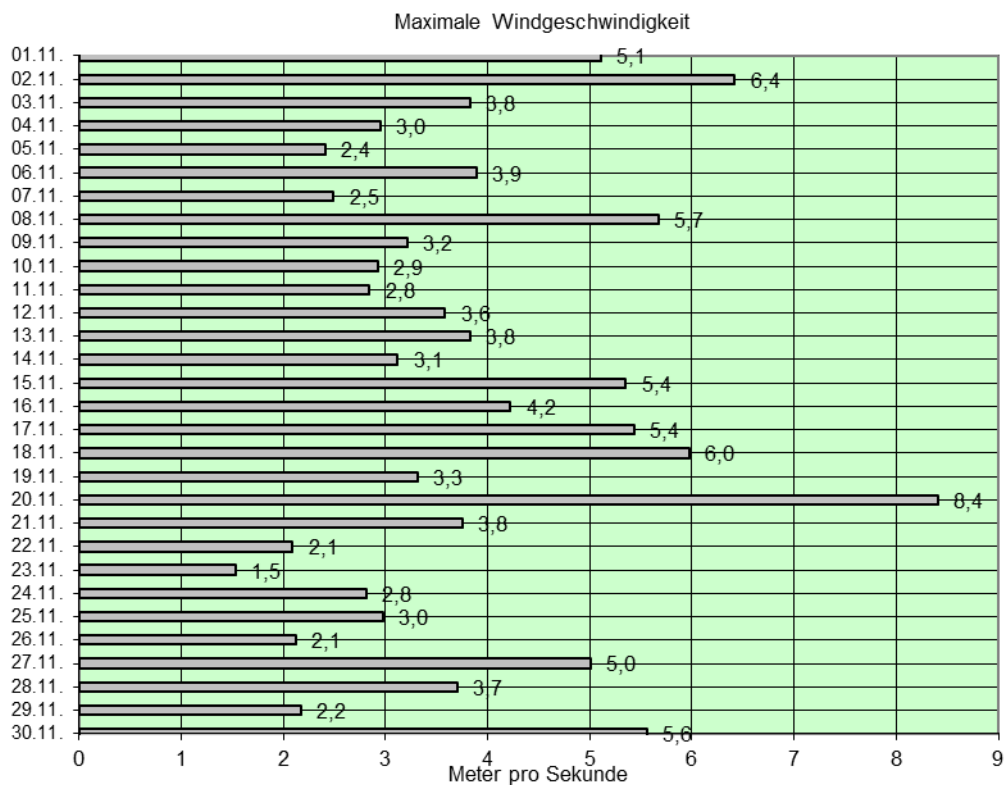
4.2 Niederschlagsdauer

Quelle : Niedersächsisches Ministerium für Umwelt und Klimaschutz / Wetterstation SROO, Salzgitter-Drütte



4.3 Windgeschwindigkeit

Quelle : Niedersächsisches Ministerium für Umwelt und Klimaschutz / Wetterstation SROO, Salzgitter-Drütte



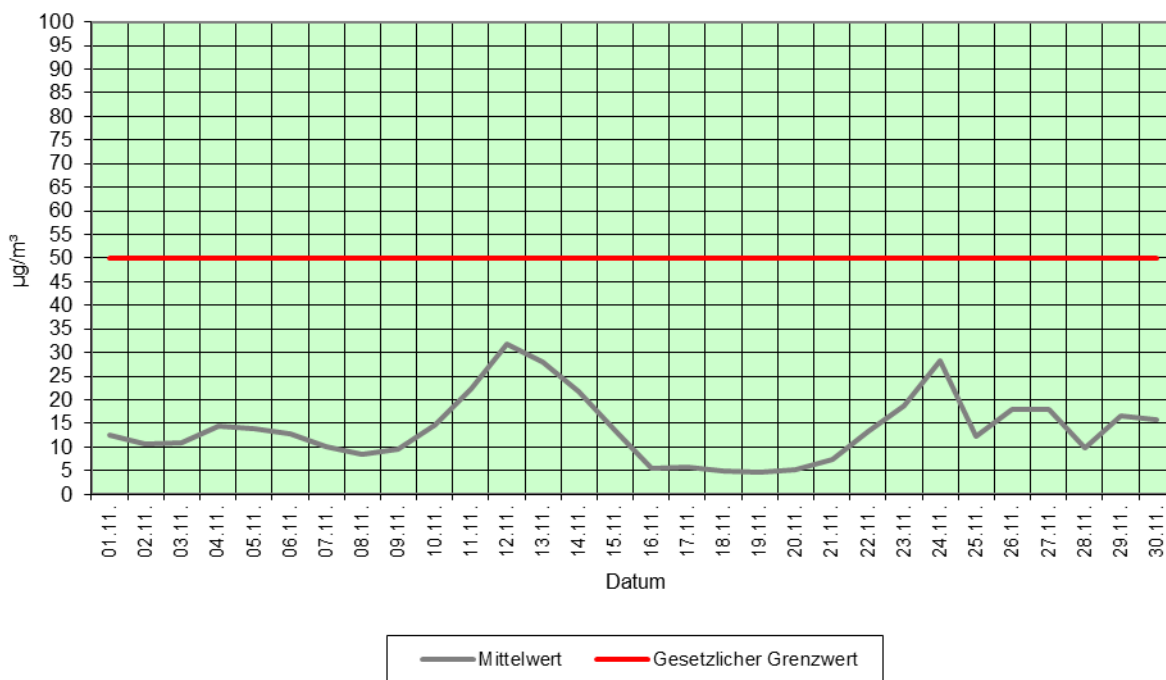
Windstärke	Bezeichnung	Windgeschwindigkeit in m/s	Wirkungen an Land
0	still	0 bis 0,5	Rauch steigt senk recht hoch
1	leiser Zug	0,6 bis 1,7	Rauch schwach bewegt
2	leichte Brise	1,8 bis 3,3	für das Gefühl bemerkbar
3	schwache Brise	3,4 bis 5,2	Blätter leicht bewegt
4	kräftige Brise	5,3 bis 7,4	hebt Staub und loses Papier
5	frische Brise	7,5 bis 9,8	kleine Bäume schwanken
6	starker Wind	9,9 bis 12,4	heult an Häusern
7	steifer Wind	12,5 bis 15,2	wirft auf Wellen Schaumköpfe
8	stürmischer Wind	15,3 bis 18,2	hindert am Gehen
9	Sturm	18,3 bis 21,5	deckt Ziegel ab
10	schwerer Sturm	21,6 bis 25,1	wirft Bäume um
11	orkanartiger Sturm	25,2 bis 29,0	schwere Zerstörungen
12	Orkan	über 29,0	schwere Verwüstungen

Bereich der Windstromproduktion

4.4 Feinstaub (XPM10)

Quelle : Niedersächsisches Ministerium für Umwelt und Klimaschutz / Wetterstation SROO, Salzgitter-Drütte

Feinstaub (XPM10) - Tagesmittelwerte in $\mu\text{g}/\text{m}^3$

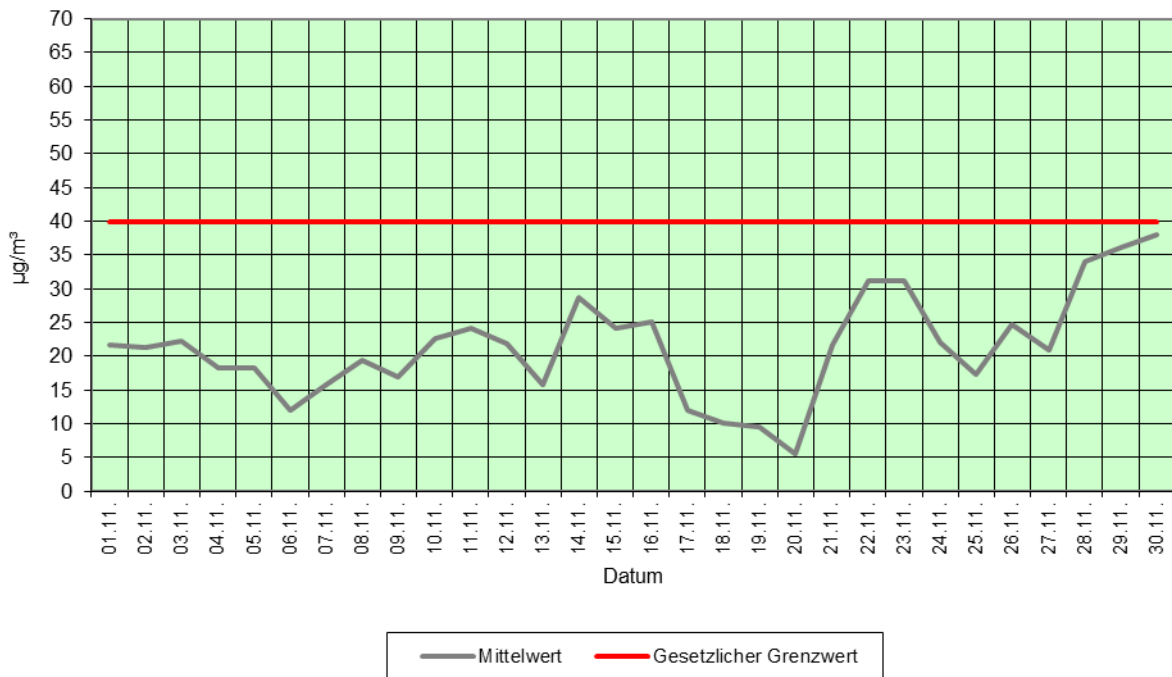


Unter Feinstaub versteht man allgemein die in der Atmosphäre verteilten festen Teilchen. Die in der Luft vorhandenen Staubpartikel weisen eine sehr breit gefächerte Korngrößenverteilung auf. Von kleinsten Teilchen, die nur aus wenigen Molekülen bestehen, bis hin zu Teilchen von über 100 μm Durchmesser. Unter der Messgröße PM10 (Particulate Matter < 10 μm) wird die Feinstaubfraktion mit einem oberen Partikeldurchmesser bis zu 10 μm verstanden. Denn gerade lungengängige Partikel sind von besonderer gesundheitlicher Relevanz. Zum Schutz der menschlichen Gesundheit ist am 01.01.2005 der Tagesgrenzwert für Feinstaub (PM₁₀) in Kraft getreten. Er beträgt 50 $\mu\text{g}/\text{m}^3$. Dieser Wert darf nicht öfter als 35 mal im Jahr überschritten werden.

4.5 Stickstoffdioxid (NO₂)

Quelle : Niedersächsisches Ministerium für Umwelt und Klimaschutz / Wetterstation SROO, Salzgitter-Drütte

Stickstoffdioxid (NO₂) - Tagesmittelwerte in µg/m³

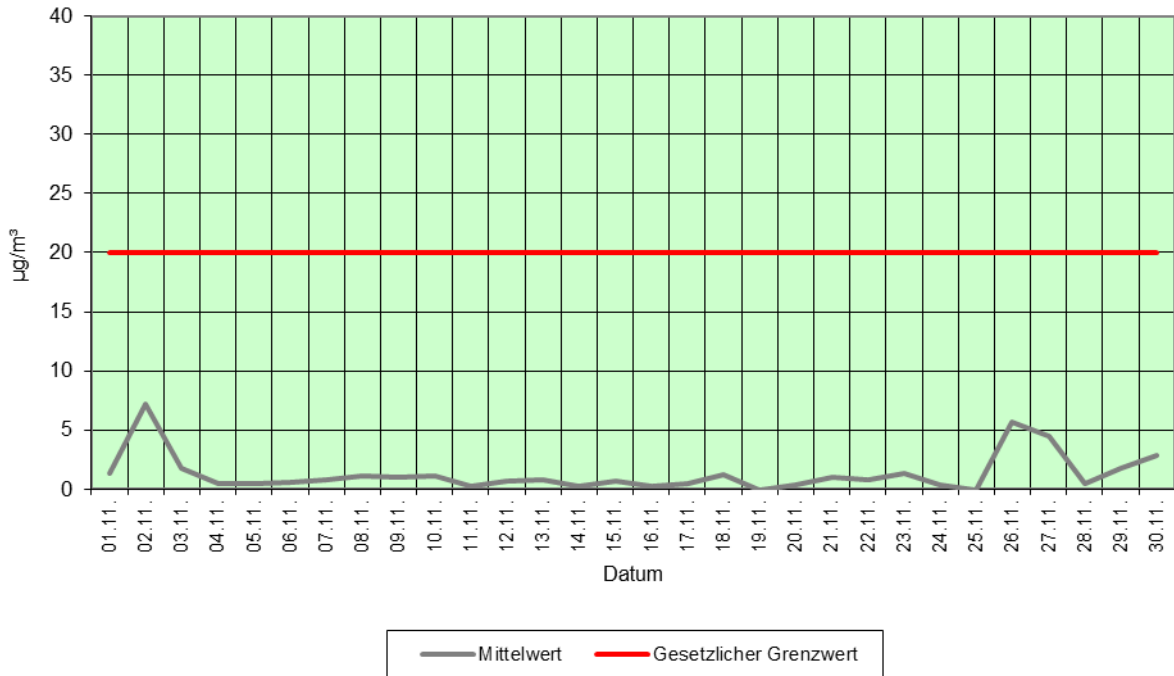


Die Stickstoffoxide sind von großer lufthygienischer Bedeutung. Stickstoffdioxid entsteht prinzipiell als Nebenprodukt bei Verbrennungsvorgängen durch die Oxidation von Luft ($\text{NO} + \text{O} = \text{NO}_2$). Es ist braunrotes, süßlich riechendes Gas und stammt aus den Abgasen von Industrie, Gebäudeheizung und Verkehr. NO_2 reagiert mit Wasser zu Salpetersäure.

4.6 Schwefeldioxid (SO₂)

Quelle : Niedersächsisches Ministerium für Umwelt und Klimaschutz / Wetterstation SROO, Salzgitter-Drütte

Schwefeldioxid (SO₂) - Tagesmittelwerte in µg/m³



Schwefeldioxid (SO₂) ist ein farbloses Gas, das 2,3fach schwerer ist als Luft. Es weist einen stechenden Geruch auf, der ab einer Konzentration von ca. 1,3 mg/m³ wahrgenommen wird. Schwefeldioxid wird bei der Verbrennung von Kohle und Heizöl sowie anderer schwefelhaltiger Brennstoffe gebildet. Feuerungsanlagen im Bereich der Industrie und der Gebäudeheizung sowie der Kraftfahrzeugverkehr (Dieselmotoren) sind die wesentlichen Quellen für die SO₂-Belastung der Atmosphäre.