



Stadt Salzgitter

- die kinder- und familienfreundliche Lernstadt -

01 / 2017

02 / 2017

03 / 2017

04 / 2017

05 / 2017

06 / 2017

07 / 2017

08 / 2017

09 / 2017

10 / 2017

11 / 2017

12 / 2017



**Arbeitsmarkt,
Bevölkerung und Umwelt**

Monatsbericht

Herausgeber :
Stadt Salzgitter
Referat für Wirtschafts-, Verbands-
und Europaangelegenheiten, Statistik

Auskunft und Beratung:
Dietmar Halmich
Telefon: 05341/839-3461
E-Mail: Dietmar.Halmich@Stadt.Salzgitter.de

Postfach 10 06 80
38206 Salzgitter

Inhaltsverzeichnis

1	ZUSAMMENFASSUNG	4
1.1	Bevölkerung.....	4
1.2	Arbeitsmarkt.....	4
2	BEVÖLKERUNG	5
2.1	Entwicklung.....	5
2.2	Stand und Bewegung - Gesamtes Stadtgebiet.....	5
2.3	Stand und Bewegung - Stadtteile	6
2.4	Stand und Bewegung - Ortschaften.....	7
2.5	Strukturdaten am Ort der Hauptwohnung.....	8
3	ARBEITSMARKT	9
3.1	Entwicklung der Arbeitslosenquote.....	9
3.2	Strukturkennziffern - Berichtsmonat	10
3.3	Strukturkennziffern - Monatsvergleich	11
3.4	Strukturkennziffern - Monatsübersicht / 2017	12
3.5	Strukturkennziffern - Monatsübersicht / 2016	13
3.6	Strukturkennziffern - Monatsübersicht / 2015	14
4	UMWELT	15
4.1	Temperatur	15
4.2	Niederschlagsdauer	15
4.3	Windgeschwindigkeit	16
4.4	Feinstaub (XPM10).....	17
4.5	Stickstoffdioxid (NO ₂).....	18
4.6	Schwefeldioxid (SO ₂).....	19

1 Zusammenfassung

1.1 Bevölkerung

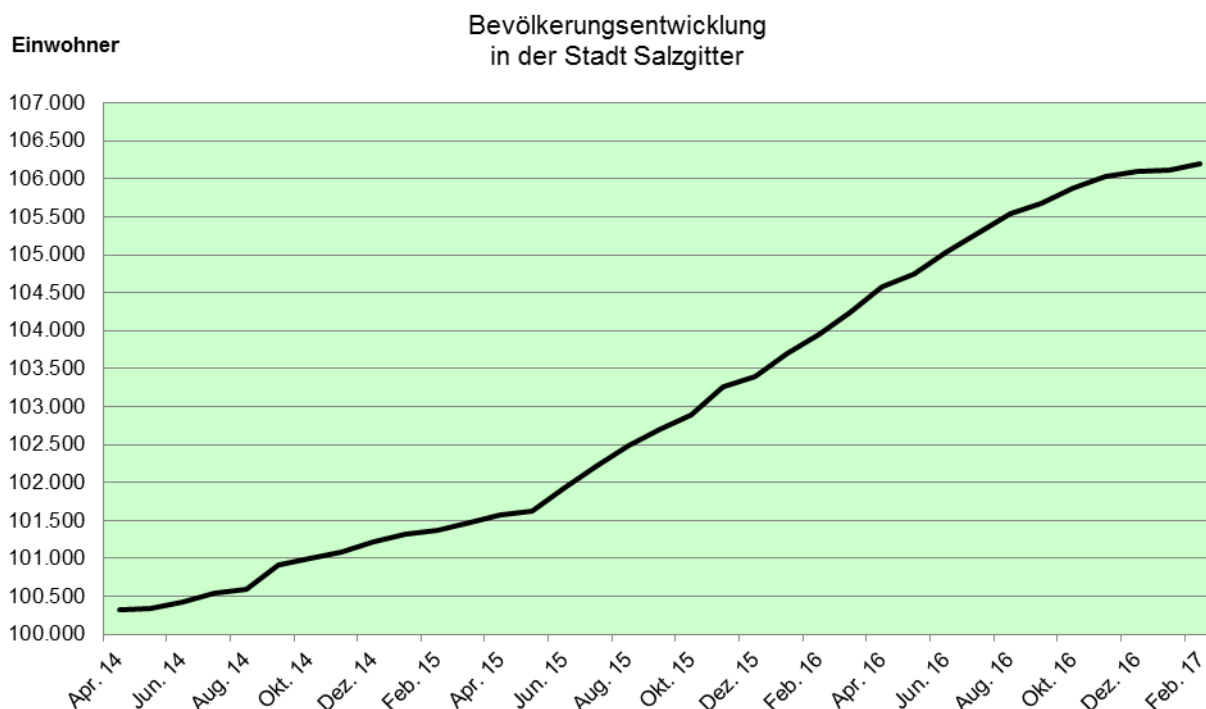
- Die Einwohnerzahl Salzgitters hat sich im Vergleich zum Vormonat um 81 Einwohner erhöht. Die Gesamteinwohnerzahl beträgt somit zum Stichtag 28.02.2017 106.198.
- Im Februar 2017 stehen den 50 Lebendgeborenen 147 Gestorbene gegenüber. 368 Einwohner haben Salzgitter verlassen; 546 Menschen sind zugezogen.
- Die Anzahl der ausländischen Einwohner hat im Vergleich zum Vormonat zugenommen und veränderte sich um 158 Personen von 16.827 auf 16.985. Im Vergleich zum Februar des Vorjahres erhöhte sich die Anzahl der Ausländer um insgesamt 2.815 Einwohner.
- Die höchsten Bevölkerungsrückgänge sind im vergangenen Jahr in SZ-Immendorf (minus 47), SZ-Heerte (minus 18) und SZ-Lichtenberg (minus 21) zu beobachten. Bevölkerungszuwächse konnten insbesondere die Stadtteile SZ-Lebenstedt (plus 1.640), SZ-Bad (plus 421) und SZ-Gebhardshagen (plus 110) verbuchen.
- In Salzgitter sind Ausländer aus der Türkei mit 5.111 Einwohnern am stärksten vertreten. Es folgen Syrien mit 3.327 und Polen mit 1.652 ausländischen Einwohnern.

1.2 Arbeitsmarkt

- Die Arbeitslosenquote ist in Salzgitter im Vergleich zum Vormonat gestiegen und liegt bei 10,6 %.
- Derzeit leben 6.059 arbeitslose Menschen in Salzgitter, 21 mehr als im Januar 2017.
- Die Anzahl arbeitsloser Jugendlicher unter 25 Jahren hat sich im Vergleich zum Vormonat um 11 erhöht und liegt bei 703 Arbeitslosen.

2 Bevölkerung

2.1 Entwicklung



2.2 Stand und Bewegung - Gesamtes Stadtgebiet

Quelle : Stadt Salzgitter - Referat für Wirtschafts-, Verbands- und Europaangelegenheiten, Statistik

Bewegungsart	Bevölkerung am Ort der Hauptwohnung (Melderegister) ¹⁾				
	2016 JS (Jan.-Feb.) ME-Februar	Berichts- monat Feb 2017	2017 JS (Jan.-Feb.) ME-Februar	Veränderung zu Februar 2016	
				absolut	in %
insgesamt	103.960	106.198	106.198	2.238	2,2
darunter weiblich	52.235	53.077	53.077	842	1,6
darunter Ausländer	14.170	16.985	16.985	2.815	19,9
Lebendgeborene	127	50	127	0	0,0
Gestorbene	228	147	311	83	36,4
Überschuss : geboren (+) gestorben (-)	-101	-97	-184	-83	X
Zugezogene	1.373	546	1.081	-292	-21,3
Fortgezogene	725	368	770	45	6,2
Wanderungssaldo	648	178	311	-337	X
Bevölkerungszu-/abnahme ²⁾	547	81	127	-420	X
Umzüge innerhalb des Stadtgebietes	1.541	610	1.260	-281	-18,2

1) Einführung des MESO-Einwohnerverfahrens im Juli 2003

2) Veränderung gegenüber Vormonat bzw. Vorjahr; einschl. Registerbereinigungen, Wohnungsstatuswechsel u.ggf. Ein- und Ausbürgerungen.

Sämtliche Bewegungsdaten beziehen sich auf das tatsächliche Aktionsdatum der Bewegung, nicht auf das Erfassungs- bzw. Verarbeitungsdatum.

ME= Monatsende; JS= Jahressumme (= Monatssummenwerte)

X = Nachweis nicht sinnvoll

2.3 Stand und Bewegung - Stadtteile

Quelle : Stadt Salzgitter - Referat für Wirtschafts-, Verbands- und Europaangelegenheiten, Statistik

Stadtteil	Bevölkerung am Ort der Hauptwohnung (Melderegister) ¹⁾								
	Februar 2016		Berichtsmonat Februar 2017			Veränderung ²⁾ gegenüber Februar 2016			
	insgesamt	Ausländer	insgesamt	Ausländer		insgesamt		Ausländer	
Anzahl				%	Anzahl	%	Anzahl	%	
insgesamt	103.960	14.170	106.198	16.985	16,0	2.238	2,2	2.815	19,9
SZ-Bad	20.919	2.401	21.340	2.851	13,4	421	2,0	450	18,7
SZ-Barum	703	66	697	83	11,9	-6	-0,9	17	25,8
SZ-Beddingen	458	54	457	53	11,6	-1	-0,2	-1	-1,9
SZ-Beinum	501	15	499	15	3,0	-2	-0,4	0	0,0
SZ-Bleckenstedt	637	33	653	33	5,1	16	2,5	0	0,0
SZ-Bruchmachtersen	775	25	772	22	2,8	-3	-0,4	-3	-12,0
SZ-Calbecht	306	10	312	9	2,9	6	2,0	-1	-10,0
SZ-Drütte	402	23	415	40	9,6	13	3,2	17	73,9
SZ-Engelstedt	774	36	782	40	5,1	8	1,0	4	11,1
SZ-Engerode	239	14	231	12	5,2	-8	-3,3	-2	-14,3
SZ-Flachstökheim	1.017	39	1.029	52	5,1	12	1,2	13	33,3
SZ-Gebhardshagen	6.879	508	6.989	567	8,1	110	1,6	59	11,6
SZ-Gitter	752	56	764	57	7,5	12	1,6	1	1,8
SZ-Groß Mahner	537	13	524	16	3,1	-13	-2,4	3	23,1
SZ-Hallendorf	1.551	275	1.627	353	21,7	76	4,9	78	28,4
SZ-Heerte	1.262	362	1.221	287	23,5	-41	-3,2	-75	-20,7
SZ-Hohenrode	174	2	177	2	1,1	3	1,7	0	0,0
SZ-Im mendorf	475	131	428	85	19,9	-47	-9,9	-46	-35,1
SZ-Lebenstedt	42.857	8.309	44.497	10.514	23,6	1.640	3,8	2.205	26,5
SZ-Lesse	1.132	15	1.131	13	1,1	-1	-0,1	-2	-13,3
SZ-Lichtenberg	3.351	153	3.330	138	4,1	-21	-0,6	-15	-9,8
SZ-Lobmachtersen	870	16	854	15	1,8	-16	-1,8	-1	-6,3
SZ-Ohlendorf	506	30	513	34	6,6	7	1,4	4	13,3
SZ-Osterlinde	412	10	418	15	3,6	6	1,5	5	50,0
SZ-Reppner	669	36	663	34	5,1	-6	-0,9	-2	-5,6
SZ-Ringelheim	1.904	56	1.921	51	2,7	17	0,9	-5	-8,9
SZ-Salder	1.465	101	1.453	78	5,4	-12	-0,8	-23	-22,8
SZ-Sauingen	425	12	416	12	2,9	-9	-2,1	0	0,0
SZ-Thiede	10.786	1.205	10.883	1.350	12,4	97	0,9	145	12,0
SZ-Üfingen	814	28	800	20	2,5	-14	-1,7	-8	-28,6
SZ-Watenstedt	408	136	402	134	33,3	-6	-1,5	-2	-1,5

1) Einführung des MESO-Einwohnerverfahrens im Juli 2003. Die angegebenen Werte geben den Stand zum Monatsende wieder.

2) einschließlich Registerbereinigungen, Wohnungsstatuswechsel und ggfs. Ein- und Ausbürgerungen.

2.4 Stand und Bewegung - Ortschaften

Quelle : Stadt Salzgitter - Referat für Wirtschafts-, Verbands- und Europaangelegenheiten, Statistik

Ortschaft / Stadtteil	Bevölkerung am Ort der Hauptwohnung (Melderegister) ¹⁾								
	Februar 2016		Berichtsmonat Februar 2017			Veränderung ²⁾ gegenüber Februar 2016			
	insgesamt	Ausländer	insgesamt	Ausländer		insgesamt		Ausländer	
Anzahl				%	Anzahl	%	Anzahl	%	
insgesamt	103.960	14.170	106.198	16.985	16,0	2.238	2,2	2.815	19,9
Ortschaft Nord	45.871	8.471	47.504	10.654	22,4	1.633	3,6	2.183	25,8
SZ-Bruchmachersen	775	25	772	22	2,8	-3	-0,4	-3	-12,0
SZ-Engelstedt	774	36	782	40	5,1	8	1,0	4	11,1
SZ-Lebenstedt	42.857	8.309	44.497	10.514	23,6	1.640	3,8	2.205	26,5
SZ-Salder	1.465	101	1.453	78	5,4	-12	-0,8	-23	-22,8
Ortschaft Nordost	12.483	1.299	12.556	1.435	11,4	73	0,6	136	10,5
SZ-Beddingen	458	54	457	53	11,6	-1	-0,2	-1	-1,9
SZ-Sauingen	425	12	416	12	2,9	-9	-2,1	0	0,0
SZ-Thiede	10.786	1.205	10.883	1.350	12,4	97	0,9	145	12,0
SZ-Üfingen	814	28	800	20	2,5	-14	-1,7	-8	-28,6
Ortschaft Nordwest	5.564	214	5.542	200	3,6	-22	-0,4	-14	-6,5
SZ-Lesse	1.132	15	1.131	13	1,1	-1	-0,1	-2	-13,3
SZ-Lichtenberg	3.351	153	3.330	138	4,1	-21	-0,6	-15	-9,8
SZ-Osterlinde	412	10	418	15	3,6	6	1,5	5	50,0
SZ-Reppner	669	36	663	34	5,1	-6	-0,9	-2	-5,6
Ortschaft Ost	3.473	598	3.525	645	18,3	52	1,5	47	7,9
SZ-Bleckenstedt	637	33	653	33	5,1	16	2,5	0	0,0
SZ-Drütte	402	23	415	40	9,6	13	3,2	17	73,9
SZ-Hallendorf	1.551	275	1.627	353	21,7	76	4,9	78	28,4
SZ-Im mendorf	475	131	428	85	19,9	-47	-9,9	-46	-35,1
SZ-Watenstedt	408	136	402	134	33,3	-6	-1,5	-2	-1,5
Ortschaft Süd	24.286	2.528	24.726	2.977	12,0	440	1,8	449	17,8
SZ-Bad	20.919	2.401	21.340	2.851	13,4	421	2,0	450	18,7
SZ-Gitter	752	56	764	57	7,5	12	1,6	1	1,8
SZ-Groß Mahner	537	13	524	16	3,1	-13	-2,4	3	23,1
SZ-Hohenrode	174	2	177	2	1,1	3	1,7	0	0,0
SZ-Ringelheim	1.904	56	1.921	51	2,7	17	0,9	-5	-8,9
Ortschaft Südost	3.597	166	3.592	199	5,5	-5	-0,1	33	19,9
SZ-Barum	703	66	697	83	11,9	-6	-0,9	17	25,8
SZ-Beinum	501	15	499	15	3,0	-2	-0,4	0	0,0
SZ-Flachstökheim	1.017	39	1.029	52	5,1	12	1,2	13	33,3
SZ-Lobmachersen	870	16	854	15	1,8	-16	-1,8	-1	-6,3
SZ-Ohlendorf	506	30	513	34	6,6	7	1,4	4	13,3
Ortschaft West	8.686	894	8.753	875	10,0	67	0,8	-19	-2,1
SZ-Calbecht	306	10	312	9	2,9	6	2,0	-1	-10,0
SZ-Engerode	239	14	231	12	5,2	-8	-3,3	-2	-14,3
SZ-Gebhardshagen	6.879	508	6.989	567	8,1	110	1,6	59	11,6
SZ-Heerte	1.262	362	1.221	287	23,5	-41	-3,2	-75	-20,7

1) Einführung des MESO-Einwohnerverfahrens im Juli 2003. Die angegebenen Werte geben den Stand zum Monatsende wieder.

2) einschließlich Registerbereinigungen, Wohnungsstatuswechsel und ggfs. Ein- und Ausbürgerungen.

2.5 Strukturdaten am Ort der Hauptwohnung

Quelle : Stadt Salzgitter - Referat für Wirtschafts-, Verbands- und Europaangelegenheiten, Statistik

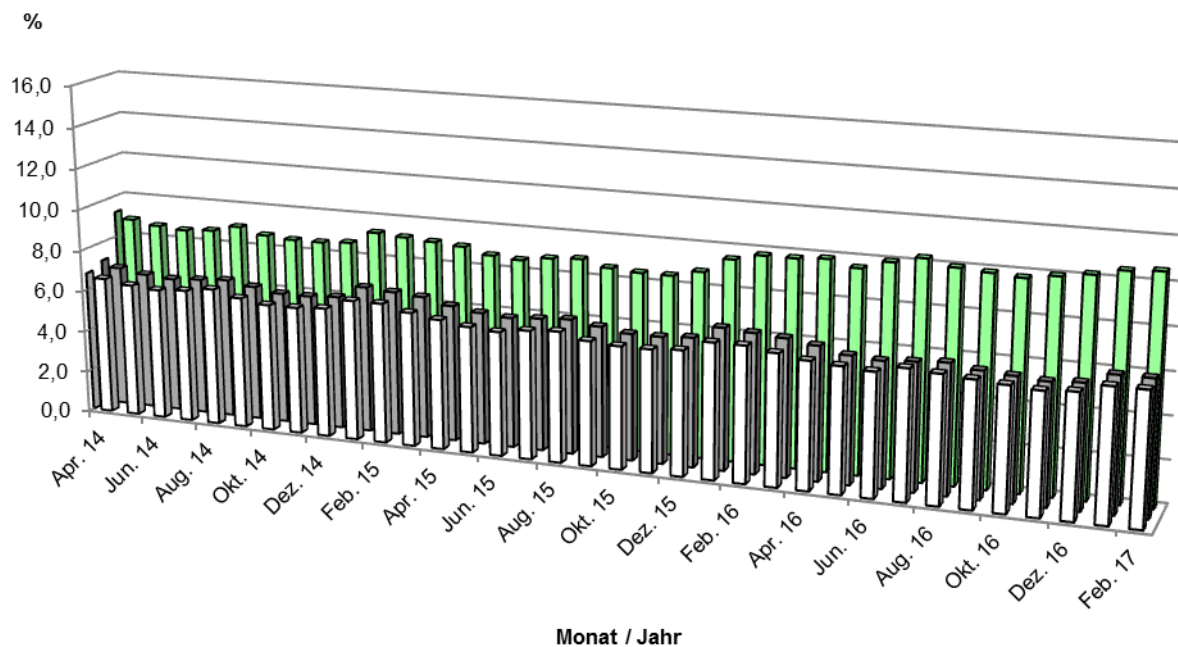
Strukturdaten	Bevölkerung am Ort der Hauptwohnung (Melderegister) ¹⁾			
	Februar 2016	Berichtsmonat Februar 2017	Veränderung ²⁾ zu Februar 2016	
	Anzahl	Anzahl	Anzahl	%
insgesamt	103.958	106.198	2.240	2,2
nach Familienstand :				
ledig	38.619	39.746	1.127	2,9
% von insgesamt	37,1	37,4	0,3	0,7
verheiratet	46.868	47.251	383	0,8
% von insgesamt	45,1	44,5	-0,6	-1,3
geschieden	7.978	8.044	66	0,8
% von insgesamt	7,7	7,6	-0,1	-1,3
verwitwet	8.597	8.474	-123	-1,4
% von insgesamt	8,3	8,0	-0,3	-3,5
unbekannt	1.896	2.683	787	41,5
% von insgesamt	1,8	2,5	0,7	38,5
nach Religionszugehörigkeit :				
Evangelisch-lutherisch	37.174	36.344	-830	-2,2
% von insgesamt	35,8	34,2	-1,5	-4,3
Römisch-katholisch	17.102	16.901	-201	-1,2
% von insgesamt	16,5	15,9	-0,5	-3,3
sonstige	49.682	52.953	3.271	6,6
% von insgesamt	47,8	49,9	2,1	4,3
Ausländer :				
Ausländer insgesamt	14.170	16.985	2.815	19,9
% von insgesamt	13,6	16,0	2,4	17,3
Ausländer weiblich	6.520	7.736	1.216	18,7
% von Ausländer insgesamt	46,0	45,5	-0,5	-1,0
darunter : ...				
türkisch	5.139	5.111	-28	-0,5
% von Ausländer insgesamt	36,3	30,1	-6,2	-17,0
syrisch	1.703	3.327	1.624	95,4
% von Ausländer insgesamt	12,0	19,6	7,6	63,0
polnisch	1.455	1.652	197	13,5
% von Ausländer insgesamt	10,3	9,7	-0,5	-5,3
rumänisch	619	885	266	43,0
% von Ausländer insgesamt	4,4	5,2	0,8	19,3
bulgarisch	351	488	137	39,0
% von Ausländer insgesamt	2,5	2,9	0,4	16,0
italienisch	432	458	26	6,0
% von Ausländer insgesamt	3,0	2,7	-0,4	-11,6
ungarisch	288	298	10	3,5
% von Ausländer insgesamt	2,0	1,8	-0,3	-13,7
ohne Bezeichnung	207	285	78	37,7
% von Ausländer insgesamt	1,5	1,7	0,2	14,9
irakisch	185	269	84	45,4
% von Ausländer insgesamt	1,3	1,6	0,3	21,3

1) Einführung des MESO-Einwohnerverfahrens im Juli 2003. Die angegebenen Werte geben den Stand zum Monatsende wieder.

2) einschließlich Registerbereinigungen, Wohnungsstatuswechsel und ggfs. Ein- und Ausbürgerungen.

3 Arbeitsmarkt

3.1 Entwicklung der Arbeitslosenquote¹



□ Niedersachsen ■ Bund ■ Salzgitter

¹ Arbeitslose in % aller zivilen Erwerbspersonen

3.2 Strukturkennziffern - Berichtsmonat

Quelle : Agentur für Arbeit; eigene Berechnungen

Merkmal	Berichtsmonat ¹⁾	Vormonat	Veränderungen zum Vormonat		Vorjahr	Veränderungen zum Vorjahr	
	Februar 17	Januar 17	absolut	%	Februar 16	absolut	%
Arbeitssuchende	9.678	9.620	58	0,6	8.587	1.091	12,7
Arbeitslosenquote ²⁾							
Salzgitter (Gesamt)	10,6	10,5	0,1	1,0	9,8	0,8	9,7
- Männer	10,5	10,3	0,2	1,9	9,6	0,9	9,4
- Frauen	10,7	10,8	-0,1	-0,9	10,1	0,6	10,2
- 15 bis unter 25 Jahre	11,7	11,6	0,1	0,9	9,1	2,6	9,0
- dar.: 15 bis unter 20 J.	8,3	8,8	-0,5	-5,7	7,3	1,0	7,8
- 50 bis unter 65 Jahre	8,6	8,6	0,0	0,0	9,0	-0,4	9,0
- dar.: 55 bis unter 65 Jahre	9,4	9,5	-0,1	-1,1	9,9	-0,5	10,0
- Ausländer ³⁾	X	0,0	X	X	28,5	X	X
Deutschland	6,3	6,3	0,0	0,0	6,6	-0,3	6,6
Westdeutschland	5,7	5,7	0,0	0,0	6,0	-0,3	-5,0
Ostdeutschland	8,6	8,7	-0,1	-1,1	9,6	-1,0	-10,4
Niedersachsen	6,2	6,2	0,0	0,0	6,4	-0,2	-3,1
Arbeitslose							
Bestand (Gesamt)	6.059	6.038	21	0,3	5.565	494	8,9
Männer	3.392	3.343	49	1,5	3.073	319	10,4
Frauen	2.667	2.695	-28	-1,0	2.492	175	7,0
ohne abgeschlossene Berufsausbildung	3.495	3.510	-15	-0,4	3.456	39	1,1
15 bis unter 25 Jahre	703	692	11	1,6	544	159	29,2
dar.: 15 bis unter 20 J.	124	132	-8	-6,1	106	18	17,0
50 bis unter 65 Jahre	1.720	1.721	-1	-0,1	1.754	-34	-1,9
dar.: 55 bis unter 65 Jahre	1.081	1.089	-8	-0,7	1.078	3	0,3
Langzeitarbeitslose	2.078	2.032	46	2,3	2.110	-32	-1,5
Schwerbehinderte	230	233	-3	-1,3	253	-23	-9,1
Ausländer	2.176	2.171	5	0,2	1.530	646	42,2

1) Berichtsgebiet: Stadt Salzgitter, Gemeinden Baddeckenstedt, Burgdorf, Elbe, Haverlah, Heere u. Sehnde (Ldkrs. Wolfenbüttel)

2) Arbeitslose in % aller zivilen Erwerbspersonen (sozialvers.pfl. u. geringfügig Beschäftigte, Beamte, Selbständige, mithelfende Familienangehörige, Arbeitslose)

3) Derzeit sind Arbeitslosenquoten für Ausländer aufgrund der starken Zuwanderung verzerrt. Sie werden deshalb unterhalb der Bundesländerebene ab Januar 2017 nicht mehr ausgewiesen.

3.3 Strukturkennziffern - Monatsvergleich

Quelle : Agentur für Arbeit; eigene Berechnungen

Merkmal	Berichtsmonat ¹⁾ Februar 17		Vergleichsmonat Februar 16		Vergleichsmonat Februar 15		Vergleichsmonat Februar 14	
	absolut	%	absolut	%	absolut	%	absolut	%
Arbeitssuchende	9.678		8.587		7.969		7.967	
Arbeitslosenquote ²⁾								
Salzgitter (Gesamt)	10,6		9,8		9,2		9,4	
- Männer	10,5		9,6		8,6		8,8	
- Frauen	10,7		10,1		10,0		10,1	
- 15 bis unter 25 Jahre	11,7		9,1		7,7		8,9	
- dar.: 15 bis unter 20 J.	8,3		7,3		5,2		6,0	
- 50 bis unter 65 Jahre	8,6		9,0		8,9		9,2	
- dar.: 55 bis unter 65 Jahre	9,4		9,9		9,4		9,3	
- Ausländer ³⁾	X		28,5		22,6		19,7	
Deutschland	6,3		6,6		6,9		7,3	
Westdeutschland	5,7		6,0		6,2		6,4	
Ostdeutschland	8,6		9,6		10,2		11,0	
Niedersachsen	6,2		6,4		6,7		7,0	
Arbeitslose								
Bestand (Gesamt)	6.059	100	5.565	100	5.168	100	5.250	100
Männer	3.392	56,0	3.073	55,2	2.760	53,4	2.799	53,3
Frauen	2.667	44,0	2.492	44,8	2.408	46,6	2.451	46,7
ohne abgeschlossene Berufsausbildung	3.495	57,7	3.456	62,1	3.044	58,9	2.989	56,9
15 bis unter 25 Jahre	703	11,6	544	9,8	456	8,8	532	10,1
dar.: 15 bis unter 20 J.	124	2,0	106	1,9	75	1,5	90	1,7
50 bis unter 65 Jahre	1.720	28,4	1.754	31,5	1.677	32,4	1.650	31,4
dar.: 55 bis unter 65 Jahre	1.081	17,8	1.078	19,4	992	19,2	933	17,8
Langzeitarbeitslose	2.078	34,3	2.110	37,9	2.026	39,2	2.005	38,2
Schwerbehinderte	230	3,8	253	4,5	248	4,8	243	4,6
Ausländer	2.176	35,9	1.530	27,5	1.149	22,2	972	18,5

1) Berichtsgebiet: Stadt Salzgitter, Gemeinden Baddeckenstedt, Burgdorf, Elbe, Haverlah, Heere u. Sehnde (Ldkrs. Wolfenbüttel)

2) Arbeitslose in % aller zivilen Erwerbspersonen (sozialvers.pfl. u. geringfügig Beschäftigte, Beamte, Selbständige, mithelfende Familienangehörige, Arbeitslose)

3) Derzeit sind Arbeitslosenquoten für Ausländer aufgrund der starken Zuwanderung verzerrt. Sie werden deshalb unterhalb der Bundesländerebene ab Januar 2017 nicht mehr ausgewiesen.

3.4 Strukturkennziffern - Monatsübersicht / 2017

Quelle : Agentur für Arbeit; eigene Berechnungen

Merkmal ¹⁾	Jan.	Feb.	Mrz.	Apr.	Mai.	Jun.	Jul.	Aug.	Sep.	Okt.	Nov.	Dez.
Arbeitssuchende	9.620	9.678										
Arbeitslosenquote ²⁾												
Salzgitter (Gesamt)	10,5	10,6										
- Männer	10,3	10,5										
- Frauen	10,8	10,7										
- 15 bis unter 25 Jahre	11,6	11,7										
- dar.: 15 bis unter 20 J.	8,8	8,3										
- 50 bis unter 65 Jahre	8,6	8,6										
- dar.: 55 bis unter 65 Jahre	9,5	9,4										
- Ausländer ³⁾	X											
Deutschland	6,3	6,3										
Westdeutschland	5,7	5,7										
Ostdeutschland	8,7	8,6										
Niedersachsen	6,2	6,2										
Arbeitslose												
Bestand (Gesamt)	6.038	6.059										
Männer	3.343	3.392										
Frauen	2.695	2.667										
ohne abgeschlossene Berufsausbildung	3.510	3.495										
15 bis unter 25 Jahre	692	703										
dar.: 15 bis unter 20 J.	132	124										
50 bis unter 65 Jahre	1.721	1.720										
dar.: 55 bis unter 65 Jahre	1.089	1.081										
Langzeitarbeitslose	2.032	2.078										
Schwerbehinderte	233	230										
Ausländer	2.171	2.176										

1) Berichtsgebiet: Stadt Salzgitter, Gemeinden Baddeckenstedt, Burgdorf, Elbe, Haverlah, Heere u. Sehlde (Ldkrs. Wolfenbüttel)

2) Arbeitslose in % aller zivilen Erwerbspersonen (sozialvers.pfl. u. geringfügig Beschäftigte, Beamte, Selbständige, mithelfende Familienangehörige, Arbeitslose)

3) Derzeit sind Arbeitslosenquoten für Ausländer aufgrund der starken Zuwanderung verzerrt. Sie werden deshalb unterhalb der Bundesländerebene ab Januar 2017 nicht mehr ausgewiesen.

3.5 Strukturkennziffern - Monatsübersicht / 2016

Quelle : Agentur für Arbeit; eigene Berechnungen

Merkmal ¹⁾	Jan.	Feb.	Mrz.	Apr.	Mai.	Jun.	Jul.	Aug.	Sep.	Okt.	Nov.	Dez.	JD ³⁾ 2016
Arbeitssuchende	8.416	8.587	8.671	8.836	8.898	9.328	9.246	9.346	9.343	9.456	9.538	9.717	9.115
Arbeitslosenquote ²⁾													
Salzgitter (Gesamt)	9,5	9,8	9,8	9,9	9,6	10,0	10,3	10,0	9,9	9,8	10,0	10,2	9,9
- Männer	9,1	9,6	9,7	9,7	9,4	9,9	10,1	9,7	9,7	9,7	9,9	9,9	9,7
- Frauen	9,9	10,1	10,0	10,1	9,9	10,2	10,5	10,3	10,1	9,9	10,1	10,5	10,1
- 15 bis unter 25 Jahre	8,0	9,1	9,8	10,7	11,3	12,7	14,6	13,8	13,1	12,1	12,5	12,2	11,7
- dar.: 15 bis unter 20 J.	7,6	7,3	7,6	9,1	9,4	10,2	11,1	12,7	11,5	10,3	11,4	9,4	9,8
- 50 bis unter 65 Jahre	9,0	9,0	8,8	8,7	8,2	8,2	8,1	7,9	7,8	7,8	8,0	8,1	8,3
- dar.: 55 bis unter 65 Jahre	9,6	9,9	9,7	9,5	8,9	8,9	8,7	8,8	8,5	8,5	8,9	9,0	9,1
- Ausländer	27,1	28,5	30,0	31,2	28,5	33,3	34,2	33,4	34,0	34,1	35,0	35,2	32,0
Deutschland	6,7	6,6	6,5	6,3	6,0	5,9	6,0	6,1	5,9	5,8	5,7	5,8	6,1
Westdeutschland	6,0	6,0	5,8	5,7	5,5	5,4	5,5	5,6	5,4	5,3	5,3	5,3	5,6
Ostdeutschland	9,6	9,6	9,3	8,8	8,4	8,2	8,2	8,2	7,9	7,7	7,8	8,0	8,5
Niedersachsen	6,4	6,4	6,2	6,0	5,9	5,8	6,1	6,0	5,9	5,8	5,7	5,8	6,0
Arbeitslose													
Bestand (Gesamt)	5.391	5.565	5.590	5.627	5.504	5.735	5.869	5.700	5.644	5.622	5.722	5.822	5.649
Männer	2.940	3.073	3.122	3.129	3.030	3.197	3.256	3.140	3.133	3.150	3.198	3.215	3.132
Frauen	2.451	2.492	2.468	2.498	2.474	2.538	2.613	2.560	2.511	2.472	2.524	2.607	2.517
ohne abgeschlossene Berufsausbildung	3.306	3.456	3.501	3.573	3.456	3.517	3.606	3.486	3.449	3.416	3.382	3.406	3.463
15 bis unter 25 Jahre	479	544	583	636	674	762	873	828	783	725	749	729	697
dar.: 15 bis unter 20 J.	111	106	111	133	140	152	166	190	172	154	171	141	146
50 bis unter 65 Jahre	1.736	1.754	1.710	1.691	1.635	1.632	1.604	1.582	1.551	1.559	1.583	1.606	1.637
dar.: 55 bis unter 65 Jahre	1.051	1.078	1.057	1.040	1.017	1.023	1.001	1.014	984	974	1.013	1.023	1.023
Langzeitarbeitslose	2.110	2.110	2.127	2.102	2.040	2.014	1.999	1.943	1.932	1.901	1.949	1.977	2.017
Schwerbehinderte	244	253	220	216	220	223	213	218	214	218	220	235	225
Ausländer	1.453	1.530	1.609	1.674	1.709	1.998	2.053	2.005	2.039	2.046	2.098	2.113	1.861

1) Berichtsgebiet: Stadt Salzgitter, Gemeinden Baddeckenstedt, Burgdorf, Elbe, Haverlah,

Heere u. Sehnde (Ldkrs. Wolfenbüttel)

2) Arbeitslose in % aller zivilen Erwerbspersonen (sozialvers.pfl. u. geringfügig Beschäftigte, Beamte, Selbständige, Mithelfende Familienangehörige, Arbeitslose)

3) Jahresdurchschnitt

3.6 Strukturkennziffern - Monatsübersicht / 2015

Quelle : Agentur für Arbeit; eigene Berechnungen

Merkmal ¹⁾	Jan.	Feb.	Mrz.	Apr.	Mai.	Jun.	Jul.	Aug.	Sep.	Okt.	Nov.	Dez.	JD ³⁾ 2015
Arbeitssuchende	7.950	7.969	7.971	7.933	7.868	7.855	7.902	7.922	7.915	8.002	8.208	8.331	7.986
Arbeitslosenquote ²⁾													
Salzgitter (Gesamt)	9,3	9,2	9,1	9,0	8,7	8,6	8,8	8,9	8,6	8,5	8,5	8,8	8,8
- Männer	8,7	8,6	8,5	8,3	7,9	7,8	8,0	7,9	7,7	7,7	7,8	8,3	8,1
- Frauen	10,0	10,0	9,9	9,8	9,6	9,7	9,9	10,1	9,7	9,5	9,4	9,5	9,8
- 15 bis unter 25 Jahre	7,5	7,7	8,1	7,9	7,2	7,5	8,2	9,1	8,3	7,6	7,1	7,8	7,8
- dar.: 15 bis unter 20 J.	5,9	5,2	5,7	5,7	5,0	5,6	6,4	8,9	8,4	7,5	7,1	7,4	6,6
- 50 bis unter 65 Jahre	9,0	8,9	8,9	8,8	8,2	8,2	8,2	8,1	8,1	7,9	8,1	8,3	8,4
- dar.: 55 bis unter 65 Jahre	9,4	9,4	9,4	9,5	8,8	8,8	8,6	8,6	8,6	8,5	8,6	8,9	8,9
- Ausländer	22,6	22,6	22,6	21,9	20,1	20,0	20,7	20,8	21,5	22,2	22,9	24,6	21,9
Deutschland	7,0	6,9	6,8	6,5	6,3	6,2	6,3	6,4	6,2	6,0	6,0	6,1	6,4
Westdeutschland	6,2	6,2	6,0	5,8	5,6	5,6	5,7	5,8	5,6	5,5	5,4	5,5	5,7
Ostdeutschland	10,3	10,2	9,9	9,5	9,1	8,8	9,0	9,0	8,7	8,6	8,5	8,8	9,2
Niedersachsen	6,7	6,7	6,4	6,2	6,0	5,9	6,1	6,2	5,9	5,8	5,8	5,9	6,1
Arbeitslose													
Bestand (Gesamt)	5.233	5.168	5.129	5.038	4.915	4.886	5.012	5.037	4.886	4.802	4.823	5.008	4.995
Männer	2.805	2.760	2.736	2.657	2.554	2.507	2.576	2.544	2.490	2.472	2.513	2.674	2.607
Frauen	2.428	2.408	2.393	2.381	2.361	2.379	2.436	2.493	2.396	2.330	2.310	2.334	2.387
ohne abgeschlossene Berufsausbildung	3.067	3.044	3.041	2.994	2.904	2.926	3.004	3.007	2.983	2.972	2.969	3.108	3.002
15 bis unter 25 Jahre	441	456	479	464	430	444	487	542	493	455	424	465	465
dar.: 15 bis unter 20 J.	85	75	81	82	73	81	93	130	122	109	104	108	95
50 bis unter 65 Jahre	1.691	1.677	1.678	1.660	1.595	1.596	1.588	1.574	1.563	1.540	1.564	1.612	1.612
dar.: 55 bis unter 65 Jahre	993	992	997	1.005	962	961	942	938	939	926	944	969	964
Langzeitarbeitslose	2.057	2.026	2.017	2.021	1.988	1.962	1.962	1.967	1.952	1.924	1.963	1.984	1.985
Schwerbehinderte	258	248	249	247	234	234	234	225	224	218	219	225	235
Ausländer	1.152	1.149	1.153	1.116	1.078	1.072	1.108	1.115	1.155	1.190	1.226	1.319	1.153

1) Berichtsgebiet: Stadt Salzgitter, Gemeinden Baddeckenstedt, Burgdorf, Elbe, Haverlah,

Heere u. Sehlde (Ldkrs. Wolfenbüttel)

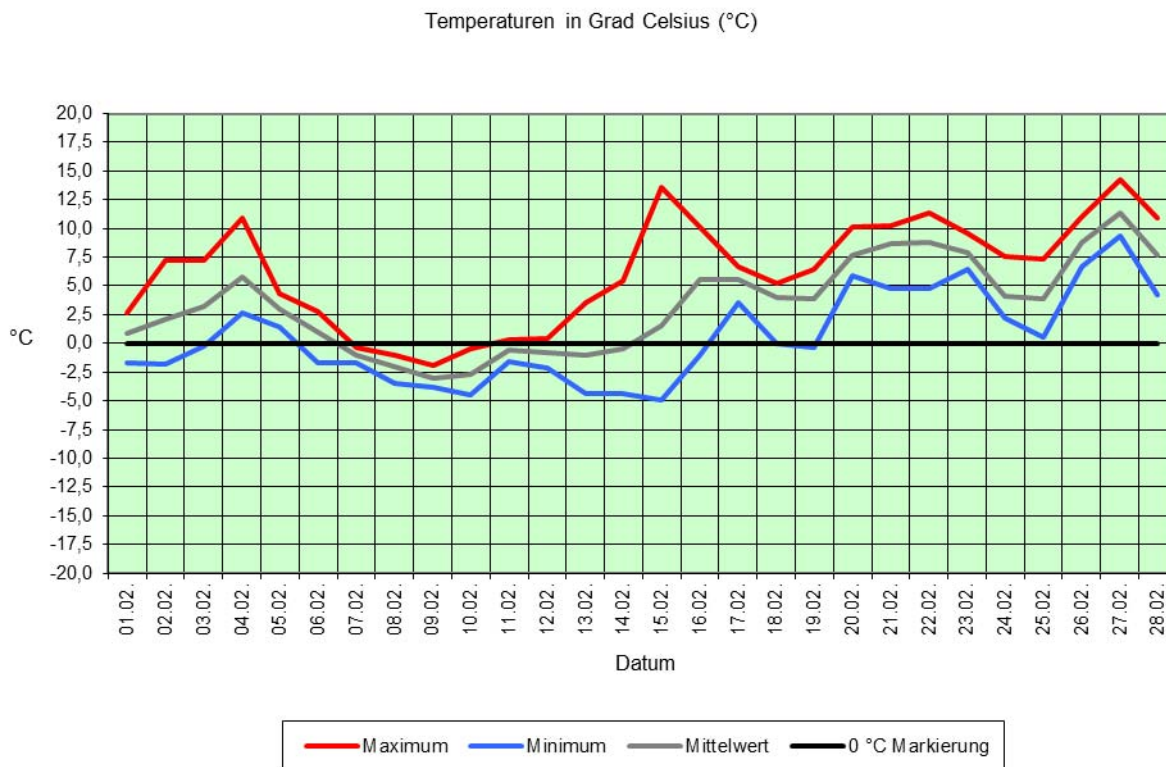
2) Arbeitslose in % aller zivilen Erwerbspersonen (sozialvers.pfl. u. geringfügig Beschäftigte, Beamte, Selbständige, Mithelfende Familienangehörige, Arbeitslose)

3) Jahresdurchschnitt

4 Umwelt

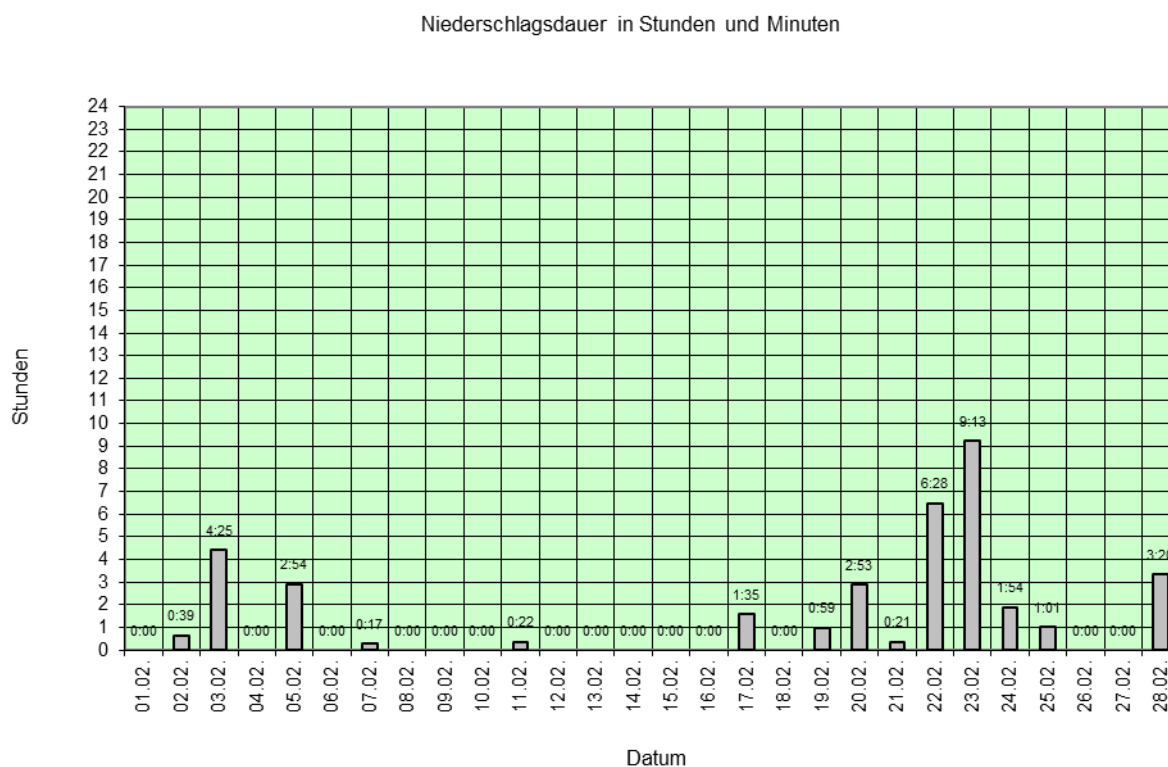
4.1 Temperatur

Quelle : Niedersächsisches Ministerium für Umwelt und Klimaschutz / Wetterstation SROO, Salzgitter-Drütte



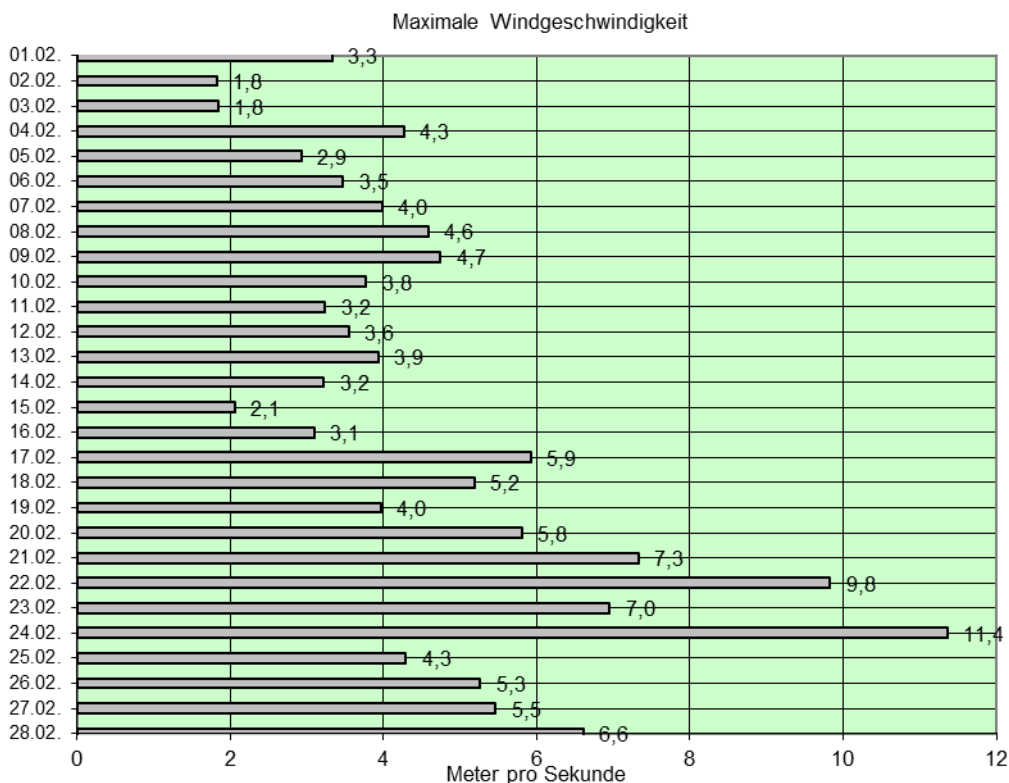
4.2 Niederschlagsdauer

Quelle : Niedersächsisches Ministerium für Umwelt und Klimaschutz / Wetterstation SROO, Salzgitter-Drütte



4.3 Windgeschwindigkeit

Quelle : Niedersächsisches Ministerium für Umwelt und Klimaschutz / Wetterstation SROO, Salzgitter-Drütte



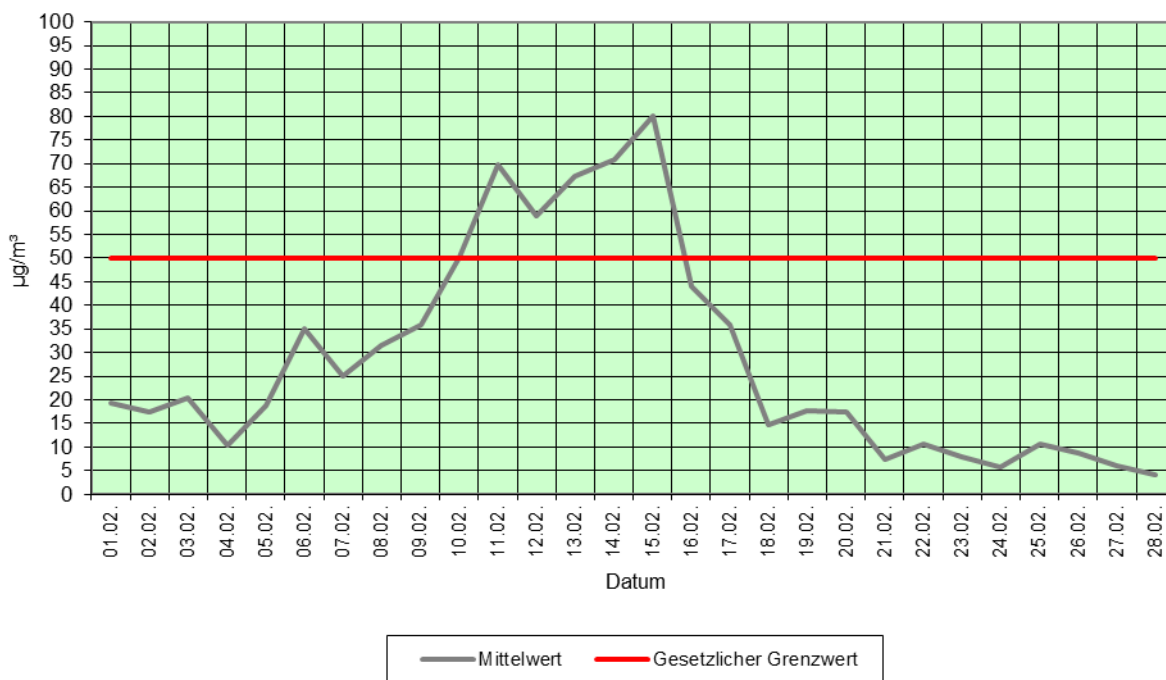
Windstärke	Bezeichnung	Windgeschwindigkeit in m/s	Wirkungen an Land
0	still	0 bis 0,5	Rauch steigt senk recht hoch
1	leiser Zug	0,6 bis 1,7	Rauch schwach bewegt
2	leichte Brise	1,8 bis 3,3	für das Gefühl bemerkbar
3	schwache Brise	3,4 bis 5,2	Blätter leicht bewegt
4	kräftige Brise	5,3 bis 7,4	hebt Staub und loses Papier
5	frische Brise	7,5 bis 9,8	kleine Bäume schwanken
6	starker Wind	9,9 bis 12,4	heult an Häusern
7	steifer Wind	12,5 bis 15,2	wirft auf Wellen Schaumköpfe
8	stürmischer Wind	15,3 bis 18,2	hindert am Gehen
9	Sturm	18,3 bis 21,5	deckt Ziegel ab
10	schwerer Sturm	21,6 bis 25,1	wirft Bäume um
11	orkanartiger Sturm	25,2 bis 29,0	schwere Zerstörungen
12	Orkan	über 29,0	schwere Verwüstungen

Bereich der Windstromproduktion ↑

4.4 Feinstaub (XPM10)

Quelle : Niedersächsisches Ministerium für Umwelt und Klimaschutz / Wetterstation SROO, Salzgitter-Drütte

Feinstaub (XPM10) - Tagesmittelwerte in µg/m³

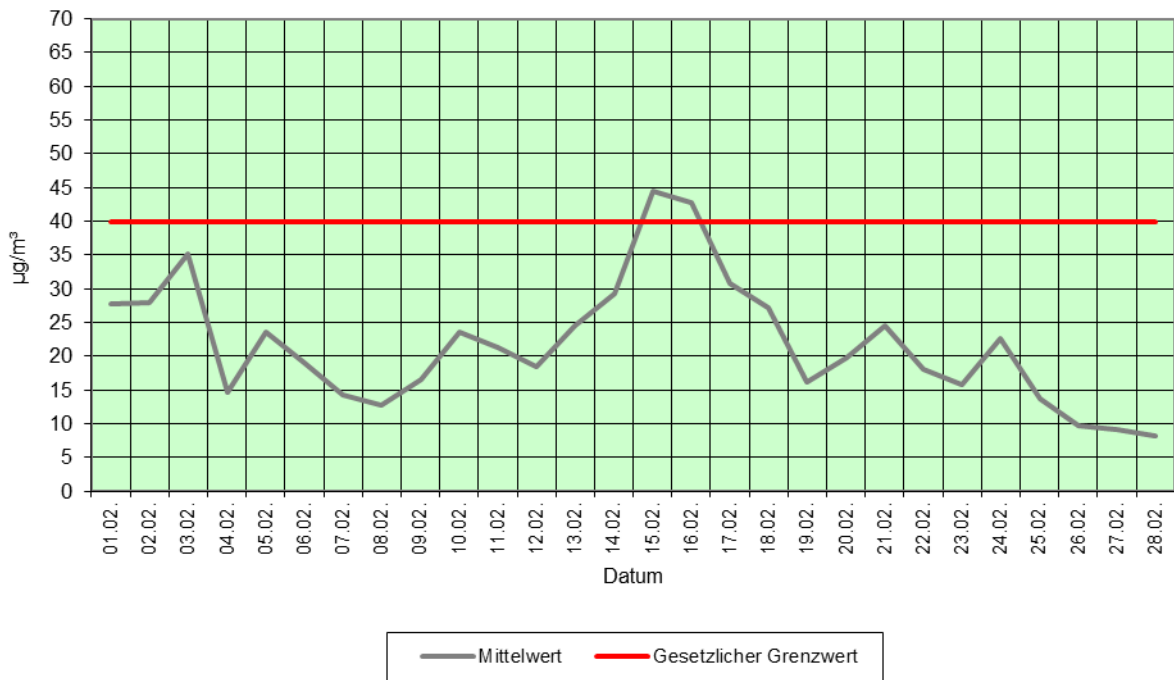


Unter Feinstaub versteht man allgemein die in der Atmosphäre verteilten festen Teilchen. Die in der Luft vorhandenen Staubpartikel weisen eine sehr breit gefächerte Korngrößenverteilung auf. Von kleinsten Teilchen, die nur aus wenigen Molekülen bestehen, bis hin zu Teilchen von über 100 µm Durchmesser. Unter der Messgröße PM10 (Particulate Matter < 10 µm) wird die Feinstaubfraktion mit einem oberen Partikeldurchmesser bis zu 10 µm verstanden. Denn gerade lungengängige Partikel sind von besonderer gesundheitlicher Relevanz. Zum Schutz der menschlichen Gesundheit ist am 01.01.2005 der Tagesgrenzwert für Feinstaub (PM₁₀) in Kraft getreten. Er beträgt 50 µg/m³. Dieser Wert darf nicht öfter als 35 mal im Jahr überschritten werden.

4.5 Stickstoffdioxid (NO₂)

Quelle : Niedersächsisches Ministerium für Umwelt und Klimaschutz / Wetterstation SROO, Salzgitter-Drütte

Stickstoffdioxid (NO₂) - Tagesmittelwerte in µg/m³

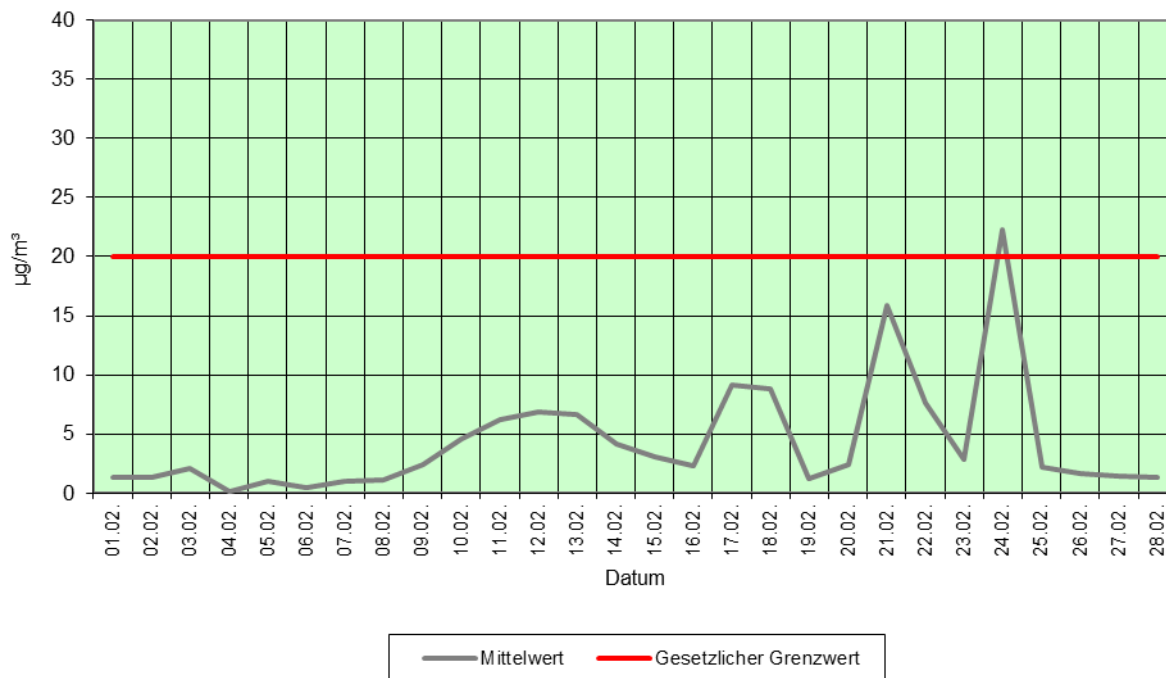


Die Stickstoffoxide sind von großer lufthygienischer Bedeutung. Stickstoffdioxid entsteht prinzipiell als Nebenprodukt bei Verbrennungsvorgängen durch die Oxidation von Luft (NO+O=NO₂). Es ist braunrotes, süßlich riechendes Gas und stammt aus den Abgasen von Industrie, Gebäudeheizung und Verkehr. NO₂ reagiert mit Wasser zu Salpetersäure.

4.6 Schwefeldioxid (SO₂)

Quelle : Niedersächsisches Ministerium für Umwelt und Klimaschutz / Wetterstation SROO, Salzgitter-Drütte

Schwefeldioxid (SO₂) - Tagesmittelwerte in µg/m³



Schwefeldioxid (SO₂) ist ein farbloses Gas, das 2,3fach schwerer ist als Luft. Es weist einen stechenden Geruch auf, der ab einer Konzentration von ca. 1,3 mg/m³ wahrgenommen wird. Schwefeldioxid wird bei der Verbrennung von Kohle und Heizöl sowie anderer schwefelhaltiger Brennstoffe gebildet. Feuerungsanlagen im Bereich der Industrie und der Gebäudeheizung sowie der Kraftfahrzeugverkehr (Dieselmotoren) sind die wesentlichen Quellen für die SO₂-Belastung der Atmosphäre.