



Stadt Salzgitter

- die kinder- und familienfreundliche Lernstadt -

01 / 2017

02 / 2017

03 / 2017

04 / 2017

05 / 2017

06 / 2017

07 / 2017

08 / 2017

09 / 2017

10 / 2017

11 / 2017

12 / 2017



**Arbeitsmarkt,
Bevölkerung und Umwelt**

Monatsbericht

Herausgeber :
Stadt Salzgitter
Referat für Wirtschafts-, Verbands-
und Europaangelegenheiten, Statistik

Auskunft und Beratung:
Dietmar Halmich
Telefon: 05341/839-3461
E-Mail: Dietmar.Halmich@Stadt.Salzgitter.de

Postfach 10 06 80
38206 Salzgitter

Inhaltsverzeichnis

1	ZUSAMMENFASSUNG	4
1.1	Bevölkerung.....	4
1.2	Arbeitsmarkt.....	4
2	BEVÖLKERUNG	5
2.1	Entwicklung.....	5
2.2	Stand und Bewegung - Gesamtes Stadtgebiet.....	5
2.3	Stand und Bewegung - Stadtteile	6
2.4	Stand und Bewegung - Ortschaften.....	7
2.5	Strukturdaten am Ort der Hauptwohnung.....	8
3	ARBEITSMARKT	9
3.1	Entwicklung der Arbeitslosenquote.....	9
3.2	Strukturkennziffern - Berichtsmonat	10
3.3	Strukturkennziffern - Monatsvergleich	11
3.4	Strukturkennziffern - Monatsübersicht / 2017	12
3.5	Strukturkennziffern - Monatsübersicht / 2016	13
3.6	Strukturkennziffern - Monatsübersicht / 2015	14
4	UMWELT	15
4.1	Temperatur	15
4.2	Niederschlagsdauer	15
4.3	Windgeschwindigkeit	16
4.4	Feinstaub (XPM10).....	17
4.5	Stickstoffdioxid (NO ₂).....	18
4.6	Schwefeldioxid (SO ₂).....	19

1 Zusammenfassung

1.1 Bevölkerung

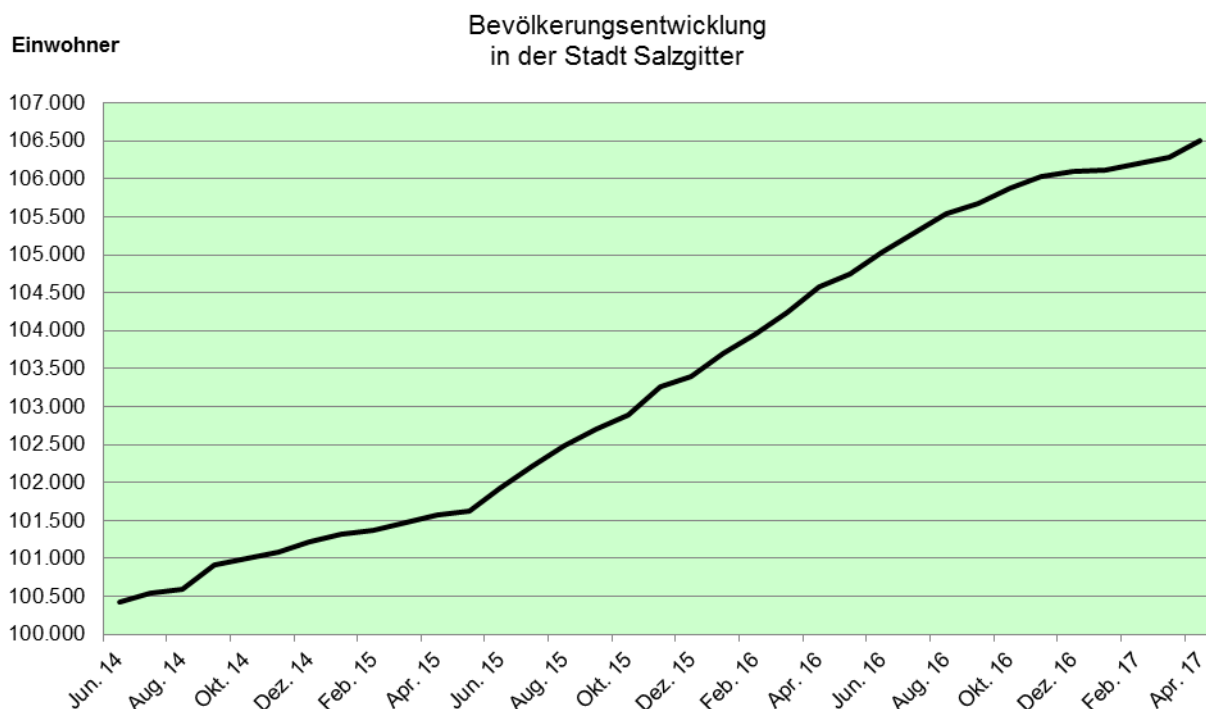
- Die Einwohnerzahl Salzgitters hat sich im Vergleich zum Vormonat um 224 Einwohner erhöht. Die Gesamteinwohnerzahl beträgt somit zum Stichtag 30.04.2017 106.505.
- Im April 2017 stehen den 73 Lebendgeborenen 112 Gestorbene gegenüber. 334 Einwohner haben Salzgitter verlassen; 597 Menschen sind zugezogen.
- Die Anzahl der ausländischen Einwohner hat im Vergleich zum Vormonat zugenommen und veränderte sich um 242 Personen von 17.146 auf 17.388. Im Vergleich zum April des Vorjahres erhöhte sich die Anzahl der Ausländer um insgesamt 2.566 Einwohner.
- Die höchsten Bevölkerungsrückgänge sind im vergangenen Jahr in SZ-Heerte (minus 78), SZ-Lichtenberg (minus 47) und SZ-Immendorf (minus 35) zu beobachten. Bevölkerungszuwächse konnten insbesondere die Stadtteile SZ-Lebenstedt (plus 1.527), SZ-Bad (plus 295) und SZ-Gebhardshagen (plus 87) verbuchen.
- In Salzgitter sind Ausländer aus der Türkei mit 5.107 Einwohnern am stärksten vertreten. Es folgen Syrien mit 3.566 und Polen mit 1.689 ausländischen Einwohnern.

1.2 Arbeitsmarkt

- Die Arbeitslosenquote ist in Salzgitter im Vergleich zum Vormonat gesunken und liegt bei 10,4 %.
- Derzeit leben 5.965 arbeitslose Menschen in Salzgitter, 19 weniger als im März 2017.
- Die Anzahl arbeitsloser Jugendlicher unter 25 Jahren hat sich im Vergleich zum Vormonat um 32 verringert und liegt bei 652 Arbeitslosen.

2 Bevölkerung

2.1 Entwicklung



2.2 Stand und Bewegung - Gesamtes Stadtgebiet

Quelle : Stadt Salzgitter - Referat für Wirtschafts-, Verbands- und Europaangelegenheiten, Statistik

Bewegungsart	Bevölkerung am Ort der Hauptwohnung (Melderegister) ¹⁾				
	2016 JS (Jan.-Apr.) ME-April	Berichts- monat Apr 2017	2017 JS (Jan.-Apr.) ME-April	Veränderung zu April 2016	
				absolut	in %
insgesamt	104.581	106.505	106.505	1.924	1,8
darunter weiblich	52.459	53.212	53.212	753	1,4
darunter Ausländer	14.822	17.388	17.388	2.566	17,3
Lebendgeborene	301	73	289	-12	-4,0
Gestorbene	455	112	580	125	27,5
Überschuss : geboren (+) gestorben (-)	-154	-39	-291	-137	X
Zugezogene	2.815	597	2.281	-534	-19,0
Fortgezogene	1.487	334	1.552	65	4,4
Wanderungssaldo	1.328	263	729	-599	X
Bevölkerungszu-/abnahme ²⁾	1.174	224	438	-736	X
Umzüge innerhalb des Stadtgebietes	3.290	739	2.758	-532	-16,2

1) Einführung des MESO-Einwohnerverfahrens im Juli 2003

2) Veränderung gegenüber Vormonat bzw. Vorjahr; einschl. Registerbereinigungen, Wohnungsstatuswechsel u.ggf. Ein- und Ausbürgerungen.

Sämtliche Bewegungsdaten beziehen sich auf das tatsächliche Aktionsdatum der Bewegung, nicht auf das Erfassungs- bzw. Verarbeitungsdatum.

ME= Monatsende; JS= Jahressumme (= Monatssummenwerte)

X = Nachweis nicht sinnvoll

2.3 Stand und Bewegung - Stadtteile

Quelle : Stadt Salzgitter - Referat für Wirtschafts-, Verbands- und Europaangelegenheiten, Statistik

Stadtteil	Bevölkerung am Ort der Hauptwohnung (Melderegister) ¹⁾								
	April 2016		Berichtsmonat April 2017			Veränderung ²⁾ gegenüber April 2016			
	insgesamt	Ausländer	insgesamt	Ausländer		insgesamt		Ausländer	
Anzahl				%	Anzahl	%	Anzahl	%	
insgesamt	104.581	14.822	106.505	17.388	16,3	1.924	1,8	2.566	17,3
SZ-Bad	21.059	2.488	21.354	2.867	13,4	295	1,4	379	15,2
SZ-Barum	714	80	690	86	12,5	-24	-3,4	6	7,5
SZ-Beddingen	461	57	452	56	12,4	-9	-2,0	-1	-1,8
SZ-Beinum	497	15	500	15	3,0	3	0,6	0	0,0
SZ-Bleckenstedt	633	23	644	27	4,2	11	1,7	4	17,4
SZ-Bruchmachersen	773	25	787	23	2,9	14	1,8	-2	-8,0
SZ-Calbecht	306	11	307	7	2,3	1	0,3	-4	-36,4
SZ-Drütte	401	23	414	42	10,1	13	3,2	19	82,6
SZ-Engelstedt	778	40	787	38	4,8	9	1,2	-2	-5,0
SZ-Engerode	237	14	248	32	12,9	11	4,6	18	128,6
SZ-Flachstökheim	1.024	49	1.014	37	3,6	-10	-1,0	-12	-24,5
SZ-Gebhardshagen	6.934	560	7.021	580	8,3	87	1,3	20	3,6
SZ-Gitter	749	53	771	55	7,1	22	2,9	2	3,8
SZ-Groß Mahner	535	17	527	15	2,8	-8	-1,5	-2	-11,8
SZ-Hallendorf	1.591	312	1.638	376	23,0	47	3,0	64	20,5
SZ-Heerte	1.270	363	1.192	259	21,7	-78	-6,1	-104	-28,7
SZ-Hohenrode	169	2	175	1	0,6	6	3,6	-1	-50,0
SZ-Im mendorf	460	115	425	86	20,2	-35	-7,6	-29	-25,2
SZ-Lebenstedt	43.253	8.789	44.780	10.875	24,3	1.527	3,5	2.086	23,7
SZ-Lesse	1.125	15	1.132	12	1,1	7	0,6	-3	-20,0
SZ-Lichtenberg	3.362	146	3.315	138	4,2	-47	-1,4	-8	-5,5
SZ-Lobmachersen	860	14	859	15	1,7	-1	-0,1	1	7,1
SZ-Ohlendorf	505	31	513	35	6,8	8	1,6	4	12,9
SZ-Osterlinde	419	10	411	16	3,9	-8	-1,9	6	60,0
SZ-Reppner	671	37	657	34	5,2	-14	-2,1	-3	-8,1
SZ-Ringelheim	1.894	48	1.935	52	2,7	41	2,2	4	8,3
SZ-Salder	1.461	99	1.448	82	5,7	-13	-0,9	-17	-17,2
SZ-Sauingen	425	12	419	12	2,9	-6	-1,4	0	0,0
SZ-Thiede	10.782	1.202	10.868	1.346	12,4	86	0,8	144	12,0
SZ-Üfingen	811	27	806	24	3,0	-5	-0,6	-3	-11,1
SZ-Watenstedt	422	145	416	145	34,9	-6	-1,4	0	0,0

1) Einführung des MESO-Einwohnerverfahrens im Juli 2003. Die angegebenen Werte geben den Stand zum Monatsende wieder.

2) einschließlich Registerbereinigungen, Wohnungsstatuswechsel und ggfs. Ein- und Ausbürgerungen.

2.4 Stand und Bewegung - Ortschaften

Quelle : Stadt Salzgitter - Referat für Wirtschafts-, Verbands- und Europaangelegenheiten, Statistik

Ortschaft / Stadtteil	Bevölkerung am Ort der Hauptwohnung (Melderegister) ¹⁾								
	April 2016		Berichtsmonat April 2017			Veränderung ²⁾ gegenüber April 2016			
	insgesamt	Ausländer	insgesamt	Ausländer		insgesamt		Ausländer	
Anzahl				%	Anzahl	%	Anzahl	%	
insgesamt	104.581	14.822	106.505	17.388	16,3	1.924	1,8	2.566	17,3
Ortschaft Nord	46.265	8.953	47.802	11.018	23,0	1.537	3,3	2.065	23,1
SZ-Bruchmachersen	773	25	787	23	2,9	14	1,8	-2	-8,0
SZ-Engelstedt	778	40	787	38	4,8	9	1,2	-2	-5,0
SZ-Lebenstedt	43.253	8.789	44.780	10.875	24,3	1.527	3,5	2.086	23,7
SZ-Salder	1.461	99	1.448	82	5,7	-13	-0,9	-17	-17,2
Ortschaft Nordost	12.479	1.298	12.545	1.438	11,5	66	0,5	140	10,8
SZ-Beddingen	461	57	452	56	12,4	-9	-2,0	-1	-1,8
SZ-Sauingen	425	12	419	12	2,9	-6	-1,4	0	0,0
SZ-Thiede	10.782	1.202	10.868	1.346	12,4	86	0,8	144	12,0
SZ-Üfingen	811	27	806	24	3,0	-5	-0,6	-3	-11,1
Ortschaft Nordwest	5.577	208	5.515	200	3,6	-62	-1,1	-8	-3,8
SZ-Lesse	1.125	15	1.132	12	1,1	7	0,6	-3	-20,0
SZ-Lichtenberg	3.362	146	3.315	138	4,2	-47	-1,4	-8	-5,5
SZ-Osterlinde	419	10	411	16	3,9	-8	-1,9	6	60,0
SZ-Reppner	671	37	657	34	5,2	-14	-2,1	-3	-8,1
Ortschaft Ost	3.507	618	3.537	676	19,1	30	0,9	58	9,4
SZ-Bleckenstedt	633	23	644	27	4,2	11	1,7	4	17,4
SZ-Drütte	401	23	414	42	10,1	13	3,2	19	82,6
SZ-Hallendorf	1.591	312	1.638	376	23,0	47	3,0	64	20,5
SZ-Im mendorf	460	115	425	86	20,2	-35	-7,6	-29	-25,2
SZ-Watenstedt	422	145	416	145	34,9	-6	-1,4	0	0,0
Ortschaft Süd	24.406	2.608	24.762	2.990	12,1	356	1,5	382	14,6
SZ-Bad	21.059	2.488	21.354	2.867	13,4	295	1,4	379	15,2
SZ-Gitter	749	53	771	55	7,1	22	2,9	2	3,8
SZ-Groß Mahner	535	17	527	15	2,8	-8	-1,5	-2	-11,8
SZ-Hohenrode	169	2	175	1	0,6	6	3,6	-1	-50,0
SZ-Ringelheim	1.894	48	1.935	52	2,7	41	2,2	4	8,3
Ortschaft Südost	3.600	189	3.576	188	5,3	-24	-0,7	-1	-0,5
SZ-Barum	714	80	690	86	12,5	-24	-3,4	6	7,5
SZ-Beinum	497	15	500	15	3,0	3	0,6	0	0,0
SZ-Flachstökheim	1.024	49	1.014	37	3,6	-10	-1,0	-12	-24,5
SZ-Lobmachersen	860	14	859	15	1,7	-1	-0,1	1	7,1
SZ-Ohlendorf	505	31	513	35	6,8	8	1,6	4	12,9
Ortschaft West	8.747	948	8.768	878	10,0	21	0,2	-70	-7,4
SZ-Calbecht	306	11	307	7	2,3	1	0,3	-4	-36,4
SZ-Engerode	237	14	248	32	12,9	11	4,6	18	128,6
SZ-Gebhardshagen	6.934	560	7.021	580	8,3	87	1,3	20	3,6
SZ-Heerte	1.270	363	1.192	259	21,7	-78	-6,1	-104	-28,7

1) Einführung des MESO-Einwohnerverfahrens im Juli 2003. Die angegebenen Werte geben den Stand zum Monatsende wieder.

2) einschließlich Registerbereinigungen, Wohnungsstatuswechsel und ggfs. Ein- und Ausbürgerungen.

2.5 Strukturdaten am Ort der Hauptwohnung

Quelle : Stadt Salzgitter - Referat für Wirtschafts-, Verbands- und Europaangelegenheiten, Statistik

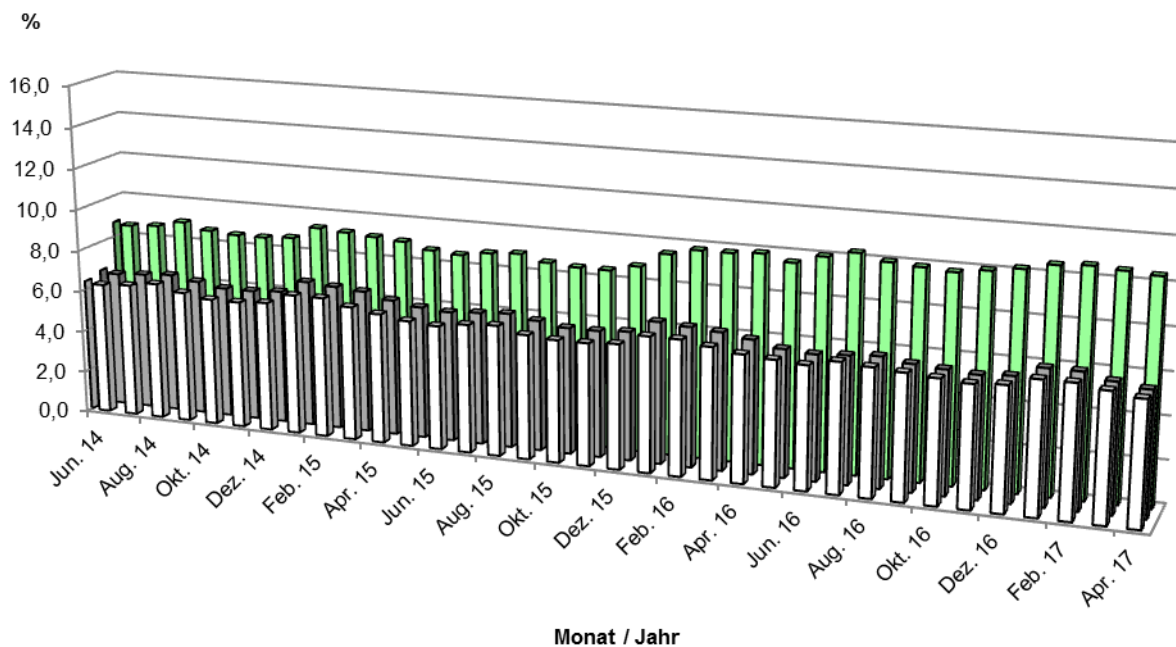
Strukturdaten	Bevölkerung am Ort der Hauptwohnung (Melderegister) ¹⁾			
	April 2016	Berichtsmonat April 2017	Veränderung ²⁾ zu April 2016	
	Anzahl	Anzahl	Anzahl	%
insgesamt	104.583	106.505	1.922	1,8
nach Familienstand :				
ledig	38.864	39.912	1.048	2,7
% von insgesamt	37,2	37,5	0,3	0,8
verheiratet	46.846	47.258	412	0,9
% von insgesamt	44,8	44,4	-0,4	-0,9
geschieden	8.014	8.049	35	0,4
% von insgesamt	7,7	7,6	-0,1	-1,4
verwitwet	8.580	8.483	-97	-1,1
% von insgesamt	8,2	8,0	-0,2	-2,9
unbekannt	2.279	2.803	524	23,0
% von insgesamt	2,2	2,6	0,5	20,8
nach Religionszugehörigkeit :				
Evangelisch-lutherisch	37.045	36.180	-865	-2,3
% von insgesamt	35,4	34,0	-1,5	-4,1
Römisch-katholisch	17.103	16.875	-228	-1,3
% von insgesamt	16,4	15,8	-0,5	-3,1
sonstige	50.435	53.450	3.015	6,0
% von insgesamt	48,2	50,2	2,0	4,1
Ausländer :				
Ausländer insgesamt	14.822	17.388	2.566	17,3
% von insgesamt	14,2	16,3	2,2	15,2
Ausländer weiblich	6.755	7.900	1.145	17,0
% von Ausländer insgesamt	45,6	45,4	-0,1	-0,3
darunter : ...				
türkisch	5.124	5.107	-17	-0,3
% von Ausländer insgesamt	34,6	29,4	-5,2	-15,0
syrisch	2.087	3.556	1.469	70,4
% von Ausländer insgesamt	14,1	20,5	6,4	45,2
polnisch	1.497	1.689	192	12,8
% von Ausländer insgesamt	10,1	9,7	-0,4	-3,8
rumänisch	628	928	300	47,8
% von Ausländer insgesamt	4,2	5,3	1,1	26,0
bulgarisch	395	516	121	30,6
% von Ausländer insgesamt	2,7	3,0	0,3	11,4
italienisch	441	460	19	4,3
% von Ausländer insgesamt	3,0	2,6	-0,3	-11,1
ungarisch	297	305	8	2,7
% von Ausländer insgesamt	2,0	1,8	-0,2	-12,5
ohne Bezeichnung	218	291	73	33,5
% von Ausländer insgesamt	1,5	1,7	0,2	13,8
irakisch	231	276	45	19,5
% von Ausländer insgesamt	1,6	1,6	0,0	1,8

1) Einführung des MESO-Einwohnerverfahrens im Juli 2003. Die angegebenen Werte geben den Stand zum Monatsende wieder.

2) einschließlich Registerbereinigungen, Wohnungsstatuswechsel und ggfs. Ein- und Ausbürgerungen.

3 Arbeitsmarkt

3.1 Entwicklung der Arbeitslosenquote¹



□ Niedersachsen ■ Bund ■ Salzgitter

¹ Arbeitslose in % aller zivilen Erwerbspersonen

3.2 Strukturkennziffern - Berichtsmonat

Quelle : Agentur für Arbeit; eigene Berechnungen

Merkmal	Berichtsmonat ¹⁾	Vormonat	Veränderungen zum Vormonat		Vorjahr	Veränderungen zum Vorjahr	
	April 17	März 17	absolut	%	April 16	absolut	%
Arbeitssuchende	9.643	9.576	67	0,7	8.836	807	9,1
Arbeitslosenquote ²⁾							
Salzgitter (Gesamt)	10,4	10,5	-0,1	-1,0	9,9	0,5	10,0
- Männer	10,2	10,4	-0,2	-1,9	9,7	0,5	9,9
- Frauen	10,7	10,6	0,1	0,9	10,1	0,6	10,0
- 15 bis unter 25 Jahre	10,9	11,4	-0,5	-4,4	10,7	0,2	11,2
- dar.: 15 bis unter 20 J.	7,7	8,5	-0,8	-9,4	9,1	-1,4	9,9
- 50 bis unter 65 Jahre	8,3	8,3	0,0	0,0	8,7	-0,4	8,7
- dar.: 55 bis unter 65 Jahre	8,8	9,0	-0,2	-2,2	9,5	-0,7	9,7
- Ausländer ³⁾	X	X	X	X	31,2	X	X
Deutschland	5,8	6,0	-0,2	-3,3	6,3	-0,5	6,5
Westdeutschland	5,4	5,5	-0,1	-1,8	5,7	-0,3	-5,3
Ostdeutschland	7,7	8,2	-0,5	-6,1	8,8	-1,1	-12,5
Niedersachsen	5,8	6,0	-0,2	-3,3	6,0	-0,2	-3,3
Arbeitslose							
Bestand (Gesamt)	5.965	5.984	-19	-0,3	5.627	338	6,0
Männer	3.309	3.348	-39	-1,2	3.129	180	5,8
Frauen	2.656	2.636	20	0,8	2.498	158	6,3
ohne abgeschlossene Berufsausbildung	3.484	3.513	-29	-0,8	3.573	-89	-2,5
15 bis unter 25 Jahre	652	684	-32	-4,7	636	16	2,5
dar.: 15 bis unter 20 J.	115	127	-12	-9,4	133	-18	-13,5
50 bis unter 65 Jahre	1.652	1.651	1	0,1	1.691	-39	-2,3
dar.: 55 bis unter 65 Jahre	1.013	1.031	-18	-1,7	1.040	-27	-2,6
Langzeitarbeitslose	2.161	2.101	60	2,9	2.102	59	2,8
Schwerbehinderte	220	213	7	3,3	216	4	1,9
Ausländer	2.183	2.170	13	0,6	1.674	509	30,4

1) Berichtsgebiet: Stadt Salzgitter, Gemeinden Baddeckenstedt, Burgdorf, Elbe, Haverlah, Heere u. Sehle (Ldkrs. Wolfenbüttel)

2) Arbeitslose in % aller zivilen Erwerbspersonen (sozialvers.pfl. u. geringfügig Beschäftigte, Beamte, Selbständige, mithelfende Familienangehörige, Arbeitslose)

3) Derzeit sind Arbeitslosenquoten für Ausländer aufgrund der starken Zuwanderung verzerrt. Sie werden deshalb unterhalb der Bundesländerebene ab Januar 2017 nicht mehr ausgewiesen.

3.3 Strukturkennziffern - Monatsvergleich

Quelle : Agentur für Arbeit; eigene Berechnungen

Merkmal	Berichtsmonat ¹⁾ April 17		Vergleichsmonat April 16		Vergleichsmonat April 15		Vergleichsmonat April 14	
	absolut	%	absolut	%	absolut	%	absolut	%
Arbeitssuchende	9.643		8.836		7.933		7.919	
Arbeitslosenquote ²⁾								
Salzgitter (Gesamt)	10,4		9,9		9,0		8,9	
- Männer	10,2		9,7		8,3		8,2	
- Frauen	10,7		10,1		9,8		9,9	
- 15 bis unter 25 Jahre	10,9		10,7		7,9		8,0	
- dar.: 15 bis unter 20 J.	7,7		9,1		5,7		4,7	
- 50 bis unter 65 Jahre	8,3		8,7		8,8		8,6	
- dar.: 55 bis unter 65 Jahre	8,8		9,5		9,5		8,7	
- Ausländer ³⁾	X		31,2		21,9		18,9	
Deutschland	5,8		6,3		6,5		6,8	
Westdeutschland	5,4		5,7		5,8		6,0	
Ostdeutschland	7,7		8,8		9,5		10,0	
Niedersachsen	5,8		6,0		6,2		6,6	
Arbeitslose								
Bestand (Gesamt)	5.965	100	5.627	100	5.038	100	5.007	100
Männer	3.309	55,5	3.129	55,6	2.657	52,7	2.611	52,1
Frauen	2.656	44,5	2.498	44,4	2.381	47,3	2.396	47,9
ohne abgeschlossene Berufsausbildung	3.484	58,4	3.573	63,5	2.994	59,4	2.874	57,4
15 bis unter 25 Jahre	652	10,9	636	11,3	464	9,2	477	9,5
dar.: 15 bis unter 20 J.	115	1,9	133	2,4	82	1,6	71	1,4
50 bis unter 65 Jahre	1.652	27,7	1.691	30,1	1.660	32,9	1.551	31,0
dar.: 55 bis unter 65 Jahre	1.013	17,0	1.040	18,5	1.005	19,9	882	17,6
Langzeitarbeitslose	2.161	36,2	2.102	37,4	2.021	40,1	1.987	39,7
Schwerbehinderte	220	3,7	216	3,8	247	4,9	242	4,8
Ausländer	2.183	36,6	1.674	29,7	1.116	22,2	929	18,6

1) Berichtsgebiet: Stadt Salzgitter, Gemeinden Baddeckenstedt, Burgdorf, Elbe, Haverlah, Heere u. Sehnde (Ldkrs. Wolfenbüttel)

2) Arbeitslose in % aller zivilen Erwerbspersonen (sozialvers.pfl. u. geringfügig Beschäftigte, Beamte, Selbständige, mithelfende Familienangehörige, Arbeitslose)

3) Derzeit sind Arbeitslosenquoten für Ausländer aufgrund der starken Zuwanderung verzerrt. Sie werden deshalb unterhalb der Bundesländerebene ab Januar 2017 nicht mehr ausgewiesen.

3.4 Strukturkennziffern - Monatsübersicht / 2017

Quelle : Agentur für Arbeit; eigene Berechnungen

Merkmal ¹⁾	Jan.	Feb.	Mrz.	Apr.	Mai.	Jun.	Jul.	Aug.	Sep.	Okt.	Nov.	Dez.
Arbeitssuchende	9.620	9.678	9.576	9.643								
Arbeitslosenquote ²⁾												
Salzgitter (Gesamt)	10,5	10,6	10,5	10,4								
- Männer	10,3	10,5	10,4	10,2								
- Frauen	10,8	10,7	10,6	10,7								
- 15 bis unter 25 Jahre	11,6	11,7	11,4	10,9								
- dar.: 15 bis unter 20 J.	8,8	8,3	8,5	7,7								
- 50 bis unter 65 Jahre	8,6	8,6	8,3	8,3								
- dar.: 55 bis unter 65 Jahre	9,5	9,4	9,0	8,8								
- Ausländer ³⁾	X	X	X									
Deutschland	6,3	6,3	6,0	5,8								
Westdeutschland	5,7	5,7	5,5	5,4								
Ostdeutschland	8,7	8,6	8,2	7,7								
Niedersachsen	6,2	6,2	6,0	5,8								
Arbeitslose												
Bestand (Gesamt)	6.038	6.059	5.984	5.965								
Männer	3.343	3.392	3.348	3.309								
Frauen	2.695	2.667	2.636	2.656								
ohne abgeschlossene Berufsausbildung	3.510	3.495	3.513	3.484								
15 bis unter 25 Jahre	692	703	684	652								
dar.: 15 bis unter 20 J.	132	124	127	115								
50 bis unter 65 Jahre	1.721	1.720	1.651	1.652								
dar.: 55 bis unter 65 Jahre	1.089	1.081	1.031	1.013								
Langzeitarbeitslose	2.032	2.078	2.101	2.161								
Schwerbehinderte	233	230	213	220								
Ausländer	2.171	2.176	2.170	2.183								

1) Berichtsgebiet: Stadt Salzgitter, Gemeinden Baddeckenstedt, Burgdorf, Elbe, Haverlah, Heere u. Sehlde (Ldkrs. Wolfenbüttel)

2) Arbeitslose in % aller zivilen Erwerbspersonen (sozialvers.pfl. u. geringfügig Beschäftigte, Beamte, Selbständige, mithelfende Familienangehörige, Arbeitslose)

3) Derzeit sind Arbeitslosenquoten für Ausländer aufgrund der starken Zuwanderung verzerrt. Sie werden deshalb unterhalb der Bundesländerebene ab Januar 2017 nicht mehr ausgewiesen.

3.5 Strukturkennziffern - Monatsübersicht / 2016

Quelle : Agentur für Arbeit; eigene Berechnungen

Merkmal ¹⁾	Jan.	Feb.	Mrz.	Apr.	Mai.	Jun.	Jul.	Aug.	Sep.	Okt.	Nov.	Dez.	JD ³⁾ 2016
Arbeitssuchende	8.416	8.587	8.671	8.836	8.898	9.328	9.246	9.346	9.343	9.456	9.538	9.717	9.115
Arbeitslosenquote ²⁾													
Salzgitter (Gesamt)	9,5	9,8	9,8	9,9	9,6	10,0	10,3	10,0	9,9	9,8	10,0	10,2	9,9
- Männer	9,1	9,6	9,7	9,7	9,4	9,9	10,1	9,7	9,7	9,7	9,9	9,9	9,7
- Frauen	9,9	10,1	10,0	10,1	9,9	10,2	10,5	10,3	10,1	9,9	10,1	10,5	10,1
- 15 bis unter 25 Jahre	8,0	9,1	9,8	10,7	11,3	12,7	14,6	13,8	13,1	12,1	12,5	12,2	11,7
- dar.: 15 bis unter 20 J.	7,6	7,3	7,6	9,1	9,4	10,2	11,1	12,7	11,5	10,3	11,4	9,4	9,8
- 50 bis unter 65 Jahre	9,0	9,0	8,8	8,7	8,2	8,2	8,1	7,9	7,8	7,8	8,0	8,1	8,3
- dar.: 55 bis unter 65 Jahre	9,6	9,9	9,7	9,5	8,9	8,9	8,7	8,8	8,5	8,5	8,9	9,0	9,1
- Ausländer	27,1	28,5	30,0	31,2	28,5	33,3	34,2	33,4	34,0	34,1	35,0	35,2	32,0
Deutschland	6,7	6,6	6,5	6,3	6,0	5,9	6,0	6,1	5,9	5,8	5,7	5,8	6,1
Westdeutschland	6,0	6,0	5,8	5,7	5,5	5,4	5,5	5,6	5,4	5,3	5,3	5,3	5,6
Ostdeutschland	9,6	9,6	9,3	8,8	8,4	8,2	8,2	8,2	7,9	7,7	7,8	8,0	8,5
Niedersachsen	6,4	6,4	6,2	6,0	5,9	5,8	6,1	6,0	5,9	5,8	5,7	5,8	6,0
Arbeitslose													
Bestand (Gesamt)	5.391	5.565	5.590	5.627	5.504	5.735	5.869	5.700	5.644	5.622	5.722	5.822	5.649
Männer	2.940	3.073	3.122	3.129	3.030	3.197	3.256	3.140	3.133	3.150	3.198	3.215	3.132
Frauen	2.451	2.492	2.468	2.498	2.474	2.538	2.613	2.560	2.511	2.472	2.524	2.607	2.517
ohne abgeschlossene Berufsausbildung	3.306	3.456	3.501	3.573	3.456	3.517	3.606	3.486	3.449	3.416	3.382	3.406	3.463
15 bis unter 25 Jahre	479	544	583	636	674	762	873	828	783	725	749	729	697
dar.: 15 bis unter 20 J.	111	106	111	133	140	152	166	190	172	154	171	141	146
50 bis unter 65 Jahre	1.736	1.754	1.710	1.691	1.635	1.632	1.604	1.582	1.551	1.559	1.583	1.606	1.637
dar.: 55 bis unter 65 Jahre	1.051	1.078	1.057	1.040	1.017	1.023	1.001	1.014	984	974	1.013	1.023	1.023
Langzeitarbeitslose	2.110	2.110	2.127	2.102	2.040	2.014	1.999	1.943	1.932	1.901	1.949	1.977	2.017
Schwerbehinderte	244	253	220	216	220	223	213	218	214	218	220	235	225
Ausländer	1.453	1.530	1.609	1.674	1.709	1.998	2.053	2.005	2.039	2.046	2.098	2.113	1.861

1) Berichtsgebiet: Stadt Salzgitter, Gemeinden Baddeckenstedt, Burgdorf, Elbe, Haverlah,
Heere u. Sehnde (Ldkrs. Wolfenbüttel)

2) Arbeitslose in % aller zivilen Erwerbspersonen (sozialvers.pfl. u. geringfügig Beschäftigte, Beamte, Selbständige,
Mithelfende Familienangehörige, Arbeitslose)

3) Jahresdurchschnitt

3.6 Strukturkennziffern - Monatsübersicht / 2015

Quelle : Agentur für Arbeit; eigene Berechnungen

Merkmal ¹⁾	Jan.	Feb.	Mrz.	Apr.	Mai.	Jun.	Jul.	Aug.	Sep.	Okt.	Nov.	Dez.	JD ³⁾ 2015
Arbeitssuchende	7.950	7.969	7.971	7.933	7.868	7.855	7.902	7.922	7.915	8.002	8.208	8.331	7.986
Arbeitslosenquote ²⁾													
Salzgitter (Gesamt)	9,3	9,2	9,1	9,0	8,7	8,6	8,8	8,9	8,6	8,5	8,5	8,8	8,8
- Männer	8,7	8,6	8,5	8,3	7,9	7,8	8,0	7,9	7,7	7,7	7,8	8,3	8,1
- Frauen	10,0	10,0	9,9	9,8	9,6	9,7	9,9	10,1	9,7	9,5	9,4	9,5	9,8
- 15 bis unter 25 Jahre	7,5	7,7	8,1	7,9	7,2	7,5	8,2	9,1	8,3	7,6	7,1	7,8	7,8
- dar.: 15 bis unter 20 J.	5,9	5,2	5,7	5,7	5,0	5,6	6,4	8,9	8,4	7,5	7,1	7,4	6,6
- 50 bis unter 65 Jahre	9,0	8,9	8,9	8,8	8,2	8,2	8,2	8,1	8,1	7,9	8,1	8,3	8,4
- dar.: 55 bis unter 65 Jahre	9,4	9,4	9,4	9,5	8,8	8,8	8,6	8,6	8,6	8,5	8,6	8,9	8,9
- Ausländer	22,6	22,6	22,6	21,9	20,1	20,0	20,7	20,8	21,5	22,2	22,9	24,6	21,9
Deutschland	7,0	6,9	6,8	6,5	6,3	6,2	6,3	6,4	6,2	6,0	6,0	6,1	6,4
Westdeutschland	6,2	6,2	6,0	5,8	5,6	5,6	5,7	5,8	5,6	5,5	5,4	5,5	5,7
Ostdeutschland	10,3	10,2	9,9	9,5	9,1	8,8	9,0	9,0	8,7	8,6	8,5	8,8	9,2
Niedersachsen	6,7	6,7	6,4	6,2	6,0	5,9	6,1	6,2	5,9	5,8	5,8	5,9	6,1
Arbeitslose													
Bestand (Gesamt)	5.233	5.168	5.129	5.038	4.915	4.886	5.012	5.037	4.886	4.802	4.823	5.008	4.995
Männer	2.805	2.760	2.736	2.657	2.554	2.507	2.576	2.544	2.490	2.472	2.513	2.674	2.607
Frauen	2.428	2.408	2.393	2.381	2.361	2.379	2.436	2.493	2.396	2.330	2.310	2.334	2.387
ohne abgeschlossene Berufsausbildung	3.067	3.044	3.041	2.994	2.904	2.926	3.004	3.007	2.983	2.972	2.969	3.108	3.002
15 bis unter 25 Jahre	441	456	479	464	430	444	487	542	493	455	424	465	465
dar.: 15 bis unter 20 J.	85	75	81	82	73	81	93	130	122	109	104	108	95
50 bis unter 65 Jahre	1.691	1.677	1.678	1.660	1.595	1.596	1.588	1.574	1.563	1.540	1.564	1.612	1.612
dar.: 55 bis unter 65 Jahre	993	992	997	1.005	962	961	942	938	939	926	944	969	964
Langzeitarbeitslose	2.057	2.026	2.017	2.021	1.988	1.962	1.962	1.967	1.952	1.924	1.963	1.984	1.985
Schwerbehinderte	258	248	249	247	234	234	234	225	224	218	219	225	235
Ausländer	1.152	1.149	1.153	1.116	1.078	1.072	1.108	1.115	1.155	1.190	1.226	1.319	1.153

1) Berichtsgebiet: Stadt Salzgitter, Gemeinden Baddeckenstedt, Burgdorf, Elbe, Haverlah,
Heere u. Sehnde (Ldkrs. Wolfenbüttel)

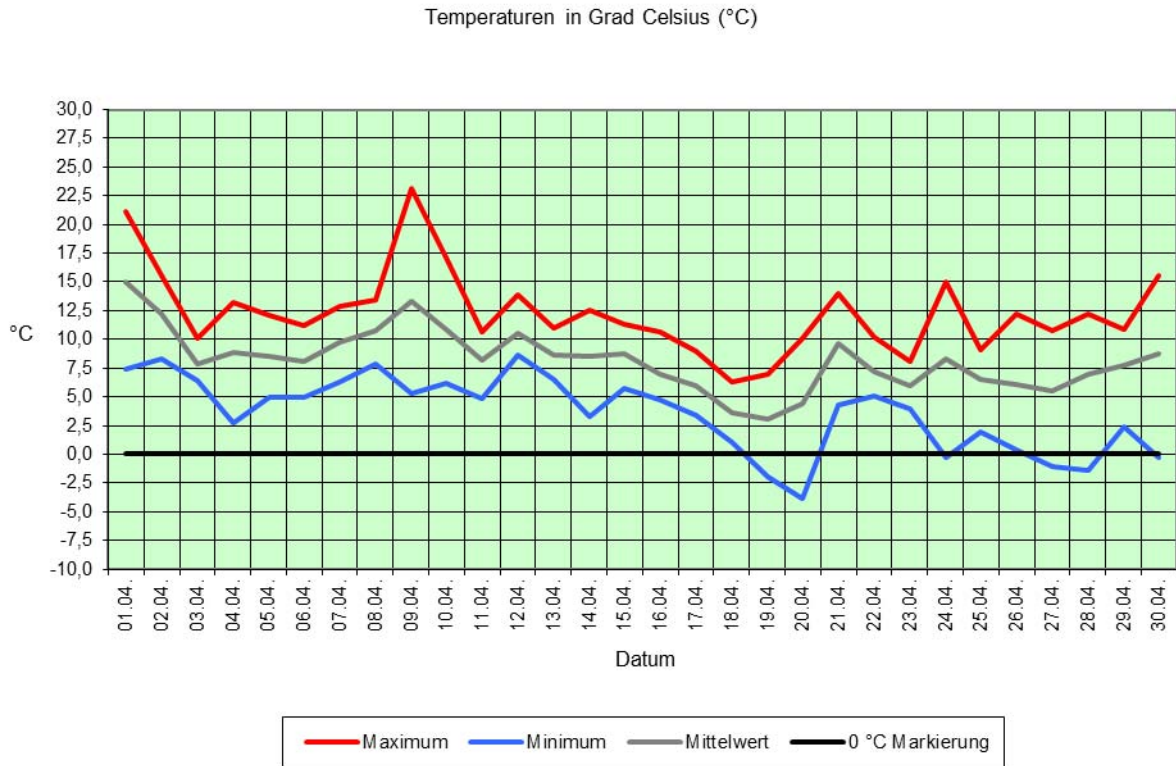
2) Arbeitslose in % aller zivilen Erwerbspersonen (sozialvers.pfl. u. geringfügig Beschäftigte, Beamte, Selbständige,
Mithelfende Familienangehörige, Arbeitslose)

3) Jahresdurchschnitt

4 Umwelt

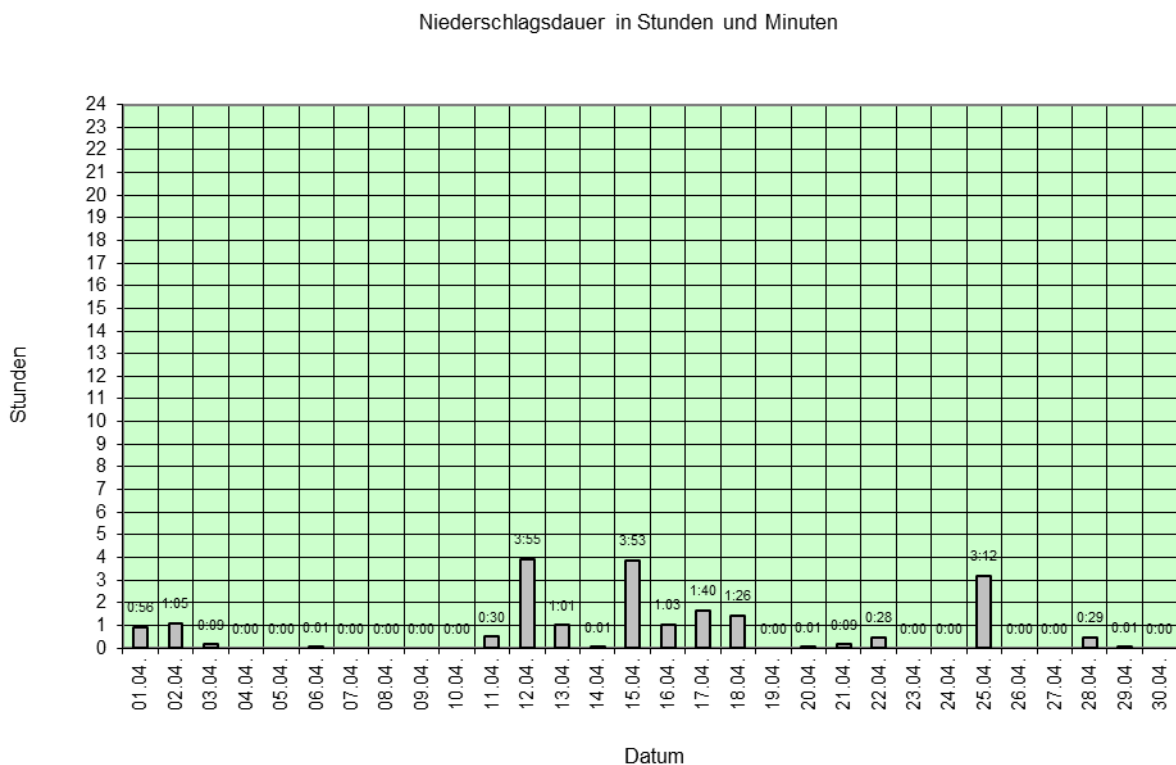
4.1 Temperatur

Quelle : Niedersächsisches Ministerium für Umwelt und Klimaschutz / Wetterstation SROO, Salzgitter-Drütte



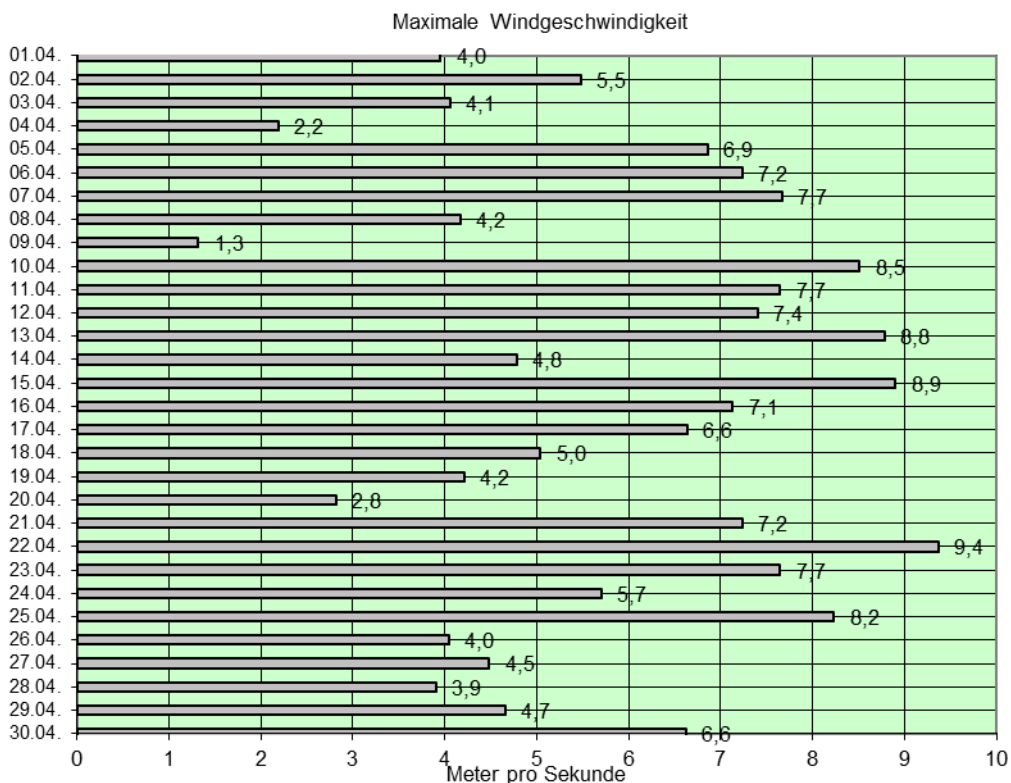
4.2 Niederschlagsdauer

Quelle : Niedersächsisches Ministerium für Umwelt und Klimaschutz / Wetterstation SROO, Salzgitter-Drütte



4.3 Windgeschwindigkeit

Quelle : Niedersächsisches Ministerium für Umwelt und Klimaschutz / Wetterstation SROO, Salzgitter-Drütte



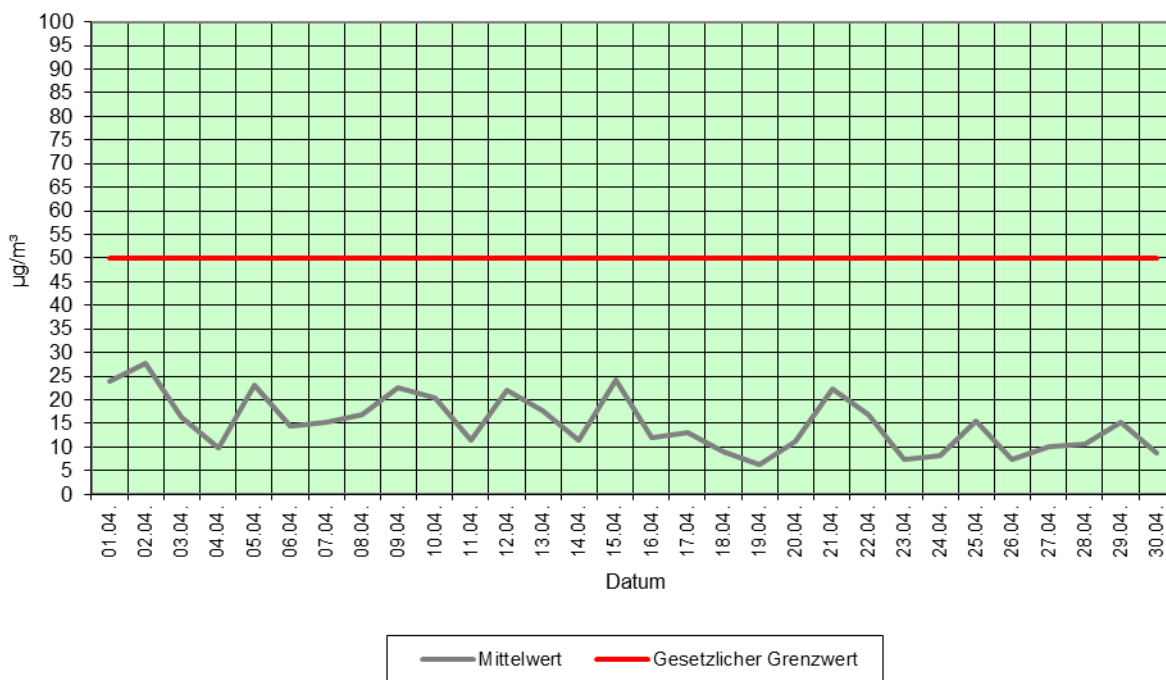
Windstärke	Bezeichnung	Windgeschwindigkeit in m/s	Wirkungen an Land
0	still	0 bis 0,5	Rauch steigt senk recht hoch
1	leiser Zug	0,6 bis 1,7	Rauch schwach bewegt
2	leichte Brise	1,8 bis 3,3	für das Gefühl bemerkbar
3	schwache Brise	3,4 bis 5,2	Blätter leicht bewegt
4	kräftige Brise	5,3 bis 7,4	hebt Staub und loses Papier
5	frische Brise	7,5 bis 9,8	kleine Bäume schwanken
6	starker Wind	9,9 bis 12,4	heult an Häusern
7	steifer Wind	12,5 bis 15,2	wirft auf Wellen Schaumköpfe
8	stürmischer Wind	15,3 bis 18,2	hindert am Gehen
9	Sturm	18,3 bis 21,5	deckt Ziegel ab
10	schwerer Sturm	21,6 bis 25,1	wirft Bäume um
11	orkanartiger Sturm	25,2 bis 29,0	schwere Zerstörungen
12	Orkan	über 29,0	schwere Verwüstungen

Bereich der Windstromproduktion

4.4 Feinstaub (XPM10)

Quelle : Niedersächsisches Ministerium für Umwelt und Klimaschutz / Wetterstation SROO, Salzgitter-Drütte

Feinstaub (XPM10) - Tagesmittelwerte in µg/m³

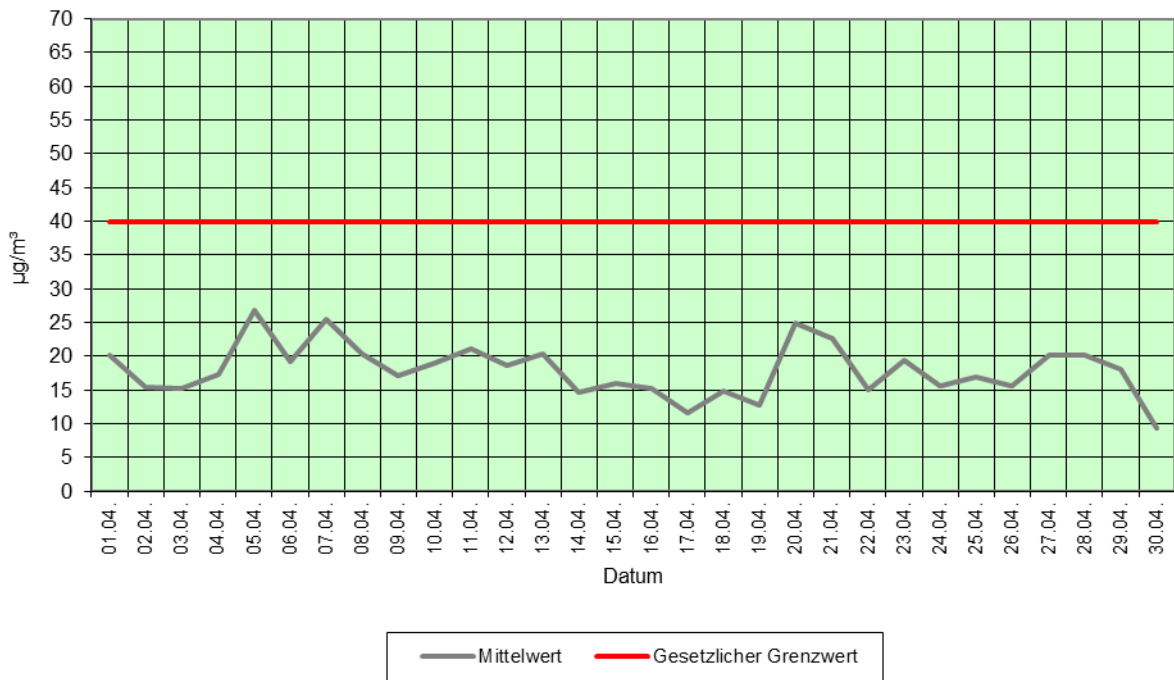


Unter Feinstaub versteht man allgemein die in der Atmosphäre verteilten festen Teilchen. Die in der Luft vorhandenen Staubpartikel weisen eine sehr breit gefächerte Korngrößenverteilung auf. Von kleinsten Teilchen, die nur aus wenigen Molekülen bestehen, bis hin zu Teilchen von über 100 µm Durchmesser. Unter der Messgröße PM10 (Particulate Matter < 10 µm) wird die Feinstaubfraktion mit einem oberen Partikeldurchmesser bis zu 10 µm verstanden. Denn gerade lungengängige Partikel sind von besonderer gesundheitlicher Relevanz. Zum Schutz der menschlichen Gesundheit ist am 01.01.2005 der Tagesgrenzwert für Feinstaub (PM₁₀) in Kraft getreten. Er beträgt 50 µg/m³. Dieser Wert darf nicht öfter als 35 mal im Jahr überschritten werden.

4.5 Stickstoffdioxid (NO₂)

Quelle : Niedersächsisches Ministerium für Umwelt und Klimaschutz / Wetterstation SROO, Salzgitter-Drütte

Stickstoffdioxid (NO₂) - Tagesmittelwerte in µg/m³

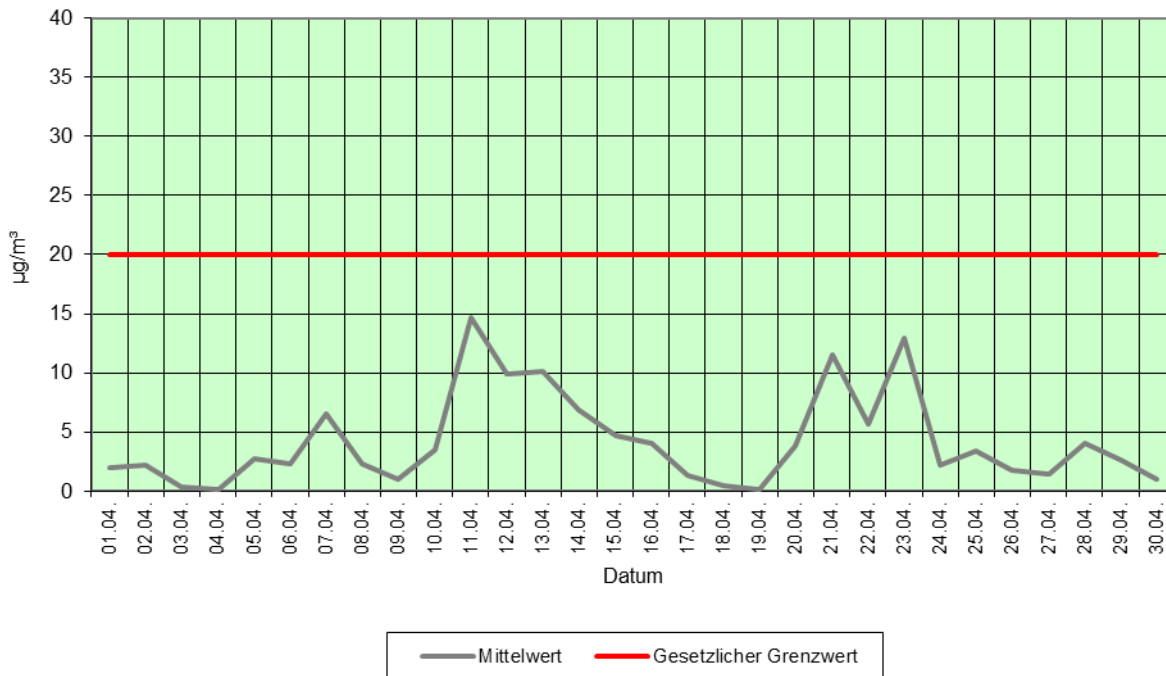


Die Stickstoffoxide sind von großer lufthygienischer Bedeutung. Stickstoffdioxid entsteht prinzipiell als Nebenprodukt bei Verbrennungsvorgängen durch die Oxidation von Luft (NO+O=NO₂). Es ist braunrotes, süßlich riechendes Gas und stammt aus den Abgasen von Industrie, Gebäudeheizung und Verkehr. NO₂ reagiert mit Wasser zu Salpetersäure.

4.6 Schwefeldioxid (SO₂)

Quelle : Niedersächsisches Ministerium für Umwelt und Klimaschutz / Wetterstation SROO, Salzgitter-Drütte

Schwefeldioxid (SO₂) - Tagesmittelwerte in µg/m³



Schwefeldioxid (SO₂) ist ein farbloses Gas, das 2,3fach schwerer ist als Luft. Es weist einen stechenden Geruch auf, der ab einer Konzentration von ca. 1,3 mg/m³ wahrgenommen wird. Schwefeldioxid wird bei der Verbrennung von Kohle und Heizöl sowie anderer schwefelhaltiger Brennstoffe gebildet. Feuerungsanlagen im Bereich der Industrie und der Gebäudeheizung sowie der Kraftfahrzeugverkehr (Dieselmotoren) sind die wesentlichen Quellen für die SO₂-Belastung der Atmosphäre.