



## Stadt Salzgitter

- die kinder- und familienfreundliche Lernstadt -

01 / 2017

02 / 2017

03 / 2017

04 / 2017

05 / 2017

06 / 2017

**07 / 2017**

08 / 2017

09 / 2017

10 / 2017

11 / 2017

12 / 2017



**Arbeitsmarkt,  
Bevölkerung und Umwelt**

**Monatsbericht**

Herausgeber :  
Stadt Salzgitter  
Referat für Wirtschafts-, Verbands-  
und Europaangelegenheiten, Statistik

Auskunft und Beratung:  
Dietmar Halmich  
Telefon: 05341/839-3461  
E-Mail: [Dietmar.Halmich@Stadt.Salzgitter.de](mailto:Dietmar.Halmich@Stadt.Salzgitter.de)

Postfach 10 06 80  
38206 Salzgitter

## Inhaltsverzeichnis

<b>1</b>	<b>ZUSAMMENFASSUNG</b> .....	<b>4</b>
1.1	Bevölkerung.....	4
1.2	Arbeitsmarkt.....	4
<b>2</b>	<b>BEVÖLKERUNG</b> .....	<b>5</b>
2.1	Entwicklung.....	5
2.2	Stand und Bewegung - Gesamtes Stadtgebiet.....	5
2.3	Stand und Bewegung - Stadtteile .....	6
2.4	Stand und Bewegung - Ortschaften.....	7
2.5	Strukturdaten am Ort der Hauptwohnung.....	8
<b>3</b>	<b>ARBEITSMARKT</b> .....	<b>9</b>
3.1	Entwicklung der Arbeitslosenquote.....	9
3.2	Strukturkennziffern - Berichtsmonat .....	10
3.3	Strukturkennziffern - Monatsvergleich .....	11
3.4	Strukturkennziffern - Monatsübersicht / 2017 .....	12
3.5	Strukturkennziffern - Monatsübersicht / 2016 .....	13
3.6	Strukturkennziffern - Monatsübersicht / 2015 .....	14
<b>4</b>	<b>UMWELT</b> .....	<b>15</b>
4.1	Temperatur .....	15
4.2	Niederschlagsdauer .....	15
4.3	Windgeschwindigkeit .....	16
4.4	Feinstaub (XPM10).....	17
4.5	Stickstoffdioxid (NO <sub>2</sub> ).....	18
4.6	Schwefeldioxid (SO <sub>2</sub> ).....	19

# 1 Zusammenfassung

## 1.1 Bevölkerung

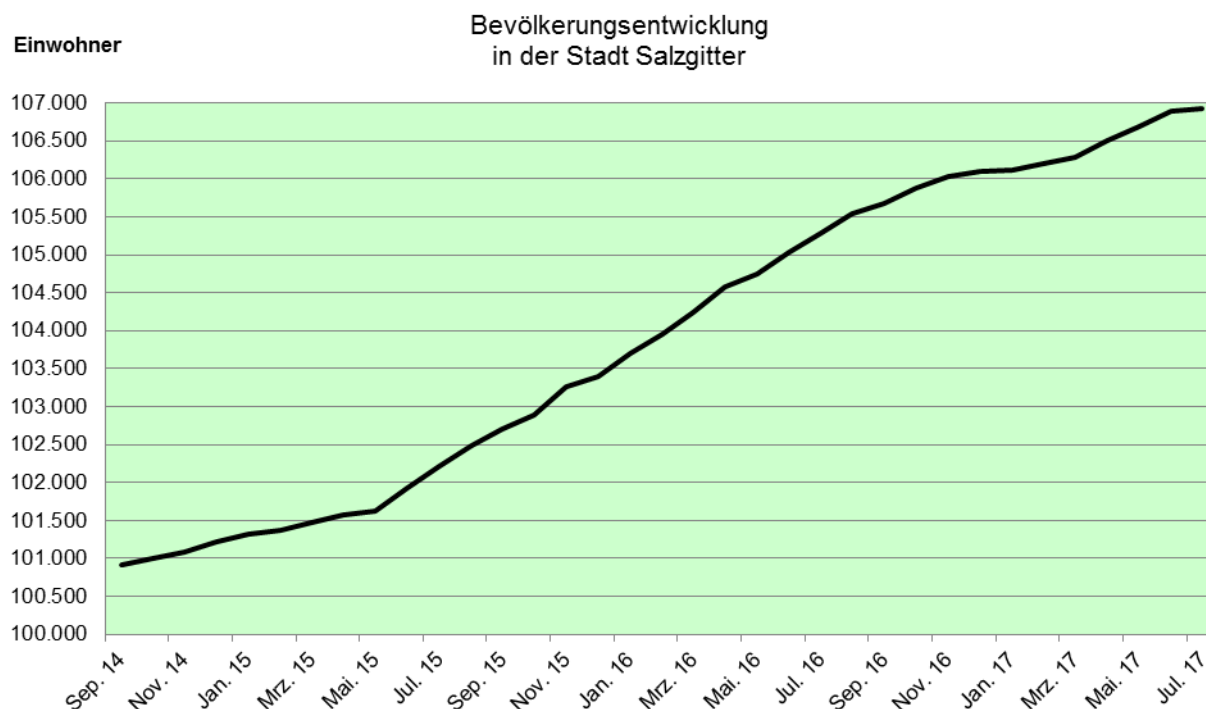
- Die Einwohnerzahl Salzgitters hat sich im Vergleich zum Vormonat um 43 Einwohner erhöht. Die Gesamteinwohnerzahl beträgt somit zum Stichtag 31.07.2017 106.921.
- Im Juli 2017 stehen den 92 Lebendgeborenen 85 Gestorbene gegenüber. 534 Einwohner haben Salzgitter verlassen; 570 Menschen sind zugezogen.
- Die Anzahl der ausländischen Einwohner hat im Vergleich zum Vormonat zugenommen und veränderte sich um 87 Personen von 17.866 auf 17.953. Im Vergleich zum Juli des Vorjahres erhöhte sich die Anzahl der Ausländer um insgesamt 2.271 Einwohner.
- Die höchsten Bevölkerungsrückgänge sind im vergangenen Jahr in SZ- Heerte (minus 70), SZ-Lichtenberg (minus 37) und SZ-Lobmachersen (minus 16) zu beobachten. Bevölkerungszuwächse konnten insbesondere die Stadtteile SZ-Lebenstedt (plus 1.356), SZ-Bad (plus 155) und SZ-Thiede (plus 133) verbuchen.
- In Salzgitter sind Ausländer aus der Türkei mit 5.110 Einwohnern am stärksten vertreten. Es folgen Syrien mit 3.810 und Polen mit 1.710 ausländischen Einwohnern.

## 1.2 Arbeitsmarkt

- Die Arbeitslosenquote ist in Salzgitter im Vergleich zum Vormonat gestiegen und liegt bei 9,9 %.
- Derzeit leben 5.806 arbeitslose Menschen in Salzgitter, 111 mehr als im Juni 2017.
- Die Anzahl arbeitsloser Jugendlicher unter 25 Jahren hat sich im Vergleich zum Vormonat um 104 erhöht und liegt bei 717 Arbeitslosen.

## 2 Bevölkerung

### 2.1 Entwicklung



### 2.2 Stand und Bewegung - Gesamtes Stadtgebiet

Quelle : Stadt Salzgitter - Referat für Wirtschafts-, Verbands- und Europaangelegenheiten, Statistik

Bewegungsart	Bevölkerung am Ort der Hauptwohnung (Melderegister) <sup>1)</sup>				
	2016 JS ( Jan.-Jul.) ME-Juli	Berichts- monat Jul 2017	2017 JS ( Jan.-Jul.) ME-Juli	Veränderung zu Juli 2016	
				absolut	in %
<b>insgesamt</b>	<b>105.283</b>	<b>106.921</b>	<b>106.921</b>	<b>1.638</b>	<b>1,6</b>
darunter weiblich	52.695	53.404	53.404	709	1,3
darunter Ausländer	15.682	17.953	17.953	2.271	14,5
Lebendgeborene	565	92	582	17	3,0
Gestorbene	785	85	884	99	12,6
Überschuss : geboren (+) gestorben (-)	-220	7	-302	-82	X
Zugezogene	4.892	570	4.149	-743	-15,2
Fortgezogene	2.803	534	2.995	192	6,8
Wanderungssaldo	2.089	36	1.154	-935	X
<b>Bevölkerungszu-/abnahme <sup>2)</sup></b>	<b>1.869</b>	<b>43</b>	<b>852</b>	<b>-1.017</b>	<b>X</b>
Umzüge innerhalb des Stadtgebietes	5.749	718	5.019	-730	-12,7

1) Einführung des MESO-Einwohnerverfahrens im Juli 2003

2) Veränderung gegenüber Vormonat bzw. Vorjahr; einschl. Registerbereinigungen, Wohnungsstatuswechsel u.ggf. Ein- und Ausbürgerungen.

Sämtliche Bewegungsdaten beziehen sich auf das tatsächliche Aktionsdatum der Bewegung, nicht auf das Erfassungs- bzw. Verarbeitungsdatum.

ME= Monatsende; JS= Jahressumme (= Monatssummenwerte)

X = Nachweis nicht sinnvoll

## 2.3 Stand und Bewegung - Stadtteile

Quelle : Stadt Salzgitter - Referat für Wirtschafts-, Verbands- und Europaangelegenheiten, Statistik

Stadtteil	Bevölkerung am Ort der Hauptwohnung (Melderegister) <sup>1)</sup>								
	Juli 2016		Berichtsmonat Juli 2017			Veränderung <sup>2)</sup> gegenüber Juli 2016			
	insgesamt	Ausländer	insgesamt	Ausländer		insgesamt		Ausländer	
Anzahl				%	Anzahl	%	Anzahl	%	
<b>insgesamt</b>	105.283	15.682	106.921	17.953	16,8	1.638	1,6	2.271	14,5
SZ-Bad	21.165	2.617	21.320	2.902	13,6	155	0,7	285	10,9
SZ-Barum	719	82	709	104	14,7	-10	-1,4	22	26,8
SZ-Beddingen	460	59	453	56	12,4	-7	-1,5	-3	-5,1
SZ-Beinum	498	12	500	17	3,4	2	0,4	5	41,7
SZ-Bleckenstedt	637	28	640	27	4,2	3	0,5	-1	-3,6
SZ-Bruchmachersen	777	25	793	24	3,0	16	2,1	-1	-4,0
SZ-Calbecht	307	12	300	7	2,3	-7	-2,3	-5	-41,7
SZ-Drütte	407	23	401	34	8,5	-6	-1,5	11	47,8
SZ-Engelstedt	769	41	783	37	4,7	14	1,8	-4	-9,8
SZ-Engerode	235	13	243	31	12,8	8	3,4	18	138,5
SZ-Flachstökheim	1.010	46	1.015	37	3,6	5	0,5	-9	-19,6
SZ-Gebhardshagen	6.996	612	6.990	582	8,3	-6	-0,1	-30	-4,9
SZ-Gitter	767	57	766	54	7,0	-1	-0,1	-3	-5,3
SZ-Groß Mahner	527	15	532	15	2,8	5	0,9	0	0,0
SZ-Hallendorf	1.605	334	1.639	394	24,0	34	2,1	60	18,0
SZ-Heerte	1.230	304	1.160	247	21,3	-70	-5,7	-57	-18,8
SZ-Hohenrode	172	2	183	1	0,5	11	6,4	-1	-50,0
SZ-Im mendorf	412	66	426	87	20,4	14	3,4	21	31,8
SZ-Lebenstedt	43.772	9.452	45.128	11.282	25,0	1.356	3,1	1.830	19,4
SZ-Lesse	1.137	15	1.143	18	1,6	6	0,5	3	20,0
SZ-Lichtenberg	3.369	147	3.332	137	4,1	-37	-1,1	-10	-6,8
SZ-Lobmachersen	865	14	849	14	1,6	-16	-1,8	0	0,0
SZ-Ohlendorf	514	37	513	32	6,2	-1	-0,2	-5	-13,5
SZ-Osterlinde	416	10	420	16	3,8	4	1,0	6	60,0
SZ-Reppner	670	38	654	34	5,2	-16	-2,4	-4	-10,5
SZ-Ringelheim	1.909	47	1.954	54	2,8	45	2,4	7	14,9
SZ-Salder	1.477	109	1.474	101	6,9	-3	-0,2	-8	-7,3
SZ-Sauingen	420	12	421	12	2,9	1	0,2	0	0,0
SZ-Thiede	10.801	1.265	10.934	1.410	12,9	133	1,2	145	11,5
SZ-Üfingen	807	25	815	25	3,1	8	1,0	0	0,0
SZ-Watenstedt	433	163	431	162	37,6	-2	-0,5	-1	-0,6

1) Einführung des MESO-Einwohnerverfahrens im Juli 2003. Die angegebenen Werte geben den Stand zum Monatsende wieder.

2) einschließlich Registerbereinigungen, Wohnungsstatuswechsel und ggfs. Ein- und Ausbürgerungen.

## 2.4 Stand und Bewegung - Ortschaften

Quelle : Stadt Salzgitter - Referat für Wirtschafts-, Verbands- und Europaangelegenheiten, Statistik

Ortschaft / Stadtteil	Bevölkerung am Ort der Hauptwohnung (Melderegister) <sup>1)</sup>								
	Juli 2016		Berichtsmonat Juli 2017			Veränderung <sup>2)</sup> gegenüber Juli 2016			
	insgesamt	Ausländer	insgesamt	Ausländer		insgesamt		Ausländer	
Anzahl				%	Anzahl	%	Anzahl	%	
<b>insgesamt</b>	105.283	15.682	106.921	17.953	16,8	1.638	1,6	2.271	14,5
<b>Ortschaft Nord</b>	<b>46.795</b>	<b>9.627</b>	<b>48.178</b>	<b>11.444</b>	<b>23,8</b>	<b>1.383</b>	<b>3,0</b>	<b>1.817</b>	<b>18,9</b>
SZ-Bruchmachersen	777	25	793	24	3,0	16	2,1	-1	-4,0
SZ-Engelstedt	769	41	783	37	4,7	14	1,8	-4	-9,8
SZ-Lebenstedt	43.772	9.452	45.128	11.282	25,0	1.356	3,1	1.830	19,4
SZ-Salder	1.477	109	1.474	101	6,9	-3	-0,2	-8	-7,3
<b>Ortschaft Nordost</b>	<b>12.488</b>	<b>1.361</b>	<b>12.623</b>	<b>1.503</b>	<b>11,9</b>	<b>135</b>	<b>1,1</b>	<b>142</b>	<b>10,4</b>
SZ-Beddingen	460	59	453	56	12,4	-7	-1,5	-3	-5,1
SZ-Sauingen	420	12	421	12	2,9	1	0,2	0	0,0
SZ-Thiede	10.801	1.265	10.934	1.410	12,9	133	1,2	145	11,5
SZ-Üfingen	807	25	815	25	3,1	8	1,0	0	0,0
<b>Ortschaft Nordwest</b>	<b>5.592</b>	<b>210</b>	<b>5.549</b>	<b>205</b>	<b>3,7</b>	<b>-43</b>	<b>-0,8</b>	<b>-5</b>	<b>-2,4</b>
SZ-Lesse	1.137	15	1.143	18	1,6	6	0,5	3	20,0
SZ-Lichtenberg	3.369	147	3.332	137	4,1	-37	-1,1	-10	-6,8
SZ-Osterlinde	416	10	420	16	3,8	4	1,0	6	60,0
SZ-Reppner	670	38	654	34	5,2	-16	-2,4	-4	-10,5
<b>Ortschaft Ost</b>	<b>3.494</b>	<b>614</b>	<b>3.537</b>	<b>704</b>	<b>19,9</b>	<b>43</b>	<b>1,2</b>	<b>90</b>	<b>14,7</b>
SZ-Bleckenstedt	637	28	640	27	4,2	3	0,5	-1	-3,6
SZ-Drütte	407	23	401	34	8,5	-6	-1,5	11	47,8
SZ-Hallendorf	1.605	334	1.639	394	24,0	34	2,1	60	18,0
SZ-Im mendorf	412	66	426	87	20,4	14	3,4	21	31,8
SZ-Watenstedt	433	163	431	162	37,6	-2	-0,5	-1	-0,6
<b>Ortschaft Süd</b>	<b>24.540</b>	<b>2.738</b>	<b>24.755</b>	<b>3.026</b>	<b>12,2</b>	<b>215</b>	<b>0,9</b>	<b>288</b>	<b>10,5</b>
SZ-Bad	21.165	2.617	21.320	2.902	13,6	155	0,7	285	10,9
SZ-Gitter	767	57	766	54	7,0	-1	-0,1	-3	-5,3
SZ-Groß Mahner	527	15	532	15	2,8	5	0,9	0	0,0
SZ-Hohenrode	172	2	183	1	0,5	11	6,4	-1	-50,0
SZ-Ringelheim	1.909	47	1.954	54	2,8	45	2,4	7	14,9
<b>Ortschaft Südost</b>	<b>3.606</b>	<b>191</b>	<b>3.586</b>	<b>204</b>	<b>5,7</b>	<b>-20</b>	<b>-0,6</b>	<b>13</b>	<b>6,8</b>
SZ-Barum	719	82	709	104	14,7	-10	-1,4	22	26,8
SZ-Beinum	498	12	500	17	3,4	2	0,4	5	41,7
SZ-Flachstockheim	1.010	46	1.015	37	3,6	5	0,5	-9	-19,6
SZ-Lobmachersen	865	14	849	14	1,6	-16	-1,8	0	0,0
SZ-Ohlendorf	514	37	513	32	6,2	-1	-0,2	-5	-13,5
<b>Ortschaft West</b>	<b>8.768</b>	<b>941</b>	<b>8.693</b>	<b>867</b>	<b>10,0</b>	<b>-75</b>	<b>-0,9</b>	<b>-74</b>	<b>-7,9</b>
SZ-Calbecht	307	12	300	7	2,3	-7	-2,3	-5	-41,7
SZ-Engerode	235	13	243	31	12,8	8	3,4	18	138,5
SZ-Gebhardshagen	6.996	612	6.990	582	8,3	-6	-0,1	-30	-4,9
SZ-Heerte	1.230	304	1.160	247	21,3	-70	-5,7	-57	-18,8

1) Einführung des MESO-Einwohnerverfahrens im Juli 2003. Die angegebenen Werte geben den Stand zum Monatsende wieder.

2) einschließlich Registerbereinigungen, Wohnungsstatuswechsel und ggfs. Ein- und Ausbürgerungen.

## 2.5 Strukturdaten am Ort der Hauptwohnung

Quelle : Stadt Salzgitter - Referat für Wirtschafts-, Verbands- und Europaangelegenheiten, Statistik

Strukturdaten	Bevölkerung am Ort der Hauptwohnung (Melderegister) <sup>1)</sup>			
	Juli 2016		Veränderung <sup>2)</sup> zu Juli 2016	
	Anzahl	Berichtsmonat Juli 2017 Anzahl	Anzahl	%
<b>insgesamt</b>	105.283	106.921	1.638	1,6
<b>nach Familienstand :</b>				
<b>ledig</b>	39.023	39.955	932	2,4
% von insgesamt	37,1	37,4	0,3	0,8
<b>verheiratet</b>	47.126	47.459	333	0,7
% von insgesamt	44,8	44,4	-0,4	-0,8
<b>geschieden</b>	7.994	8.047	53	0,7
% von insgesamt	7,6	7,5	-0,1	-0,9
<b>verwitwet</b>	8.529	8.465	-64	-0,8
% von insgesamt	8,1	7,9	-0,2	-2,3
<b>unbekannt</b>	2.611	2.995	384	14,7
% von insgesamt	2,5	2,8	0,3	12,9
<b>nach Religionszugehörigkeit :</b>				
<b>Evangelisch-lutherisch</b>	36.869	35.994	-875	-2,4
% von insgesamt	35,0	33,7	-1,4	-3,9
<b>Römisch-katholisch</b>	17.070	16.791	-279	-1,6
% von insgesamt	16,2	15,7	-0,5	-3,1
<b>sonstige</b>	51.344	54.136	2.792	5,4
% von insgesamt	48,8	50,6	1,9	3,8
<b>Ausländer :</b>				
<b>Ausländer insgesamt</b>	15.682	17.953	2.271	14,5
% von insgesamt	14,9	16,8	1,9	12,7
<b>Ausländer weiblich</b>	7.059	8.158	1.099	15,6
% von Ausländer insgesamt	45,0	45,4	0,4	0,9
<b>darunter : ...</b>				
<b>türkisch</b>	5.115	5.110	-5	-0,1
% von Ausländer insgesamt	32,6	28,5	-4,2	-12,7
<b>syrisch</b>	2.583	3.810	1.227	47,5
% von Ausländer insgesamt	16,5	21,2	4,8	28,8
<b>polnisch</b>	1.557	1.710	153	9,8
% von Ausländer insgesamt	9,9	9,5	-0,4	-4,1
<b>rumänisch</b>	697	994	297	42,6
% von Ausländer insgesamt	4,4	5,5	1,1	24,6
<b>bulgarisch</b>	478	651	173	36,2
% von Ausländer insgesamt	3,0	3,6	0,6	19,0
<b>italienisch</b>	440	471	31	7,0
% von Ausländer insgesamt	2,8	2,6	-0,2	-6,5
<b>ungeklärt</b>	220	315	95	43,2
% von Ausländer insgesamt	1,4	1,8	0,4	25,1
<b>ohne Bezeichnung</b>	248	309	61	24,6
% von Ausländer insgesamt	1,6	1,7	0,1	8,8
<b>ungarisch</b>	288	289	1	0,3
% von Ausländer insgesamt	1,8	1,6	-0,2	-12,3

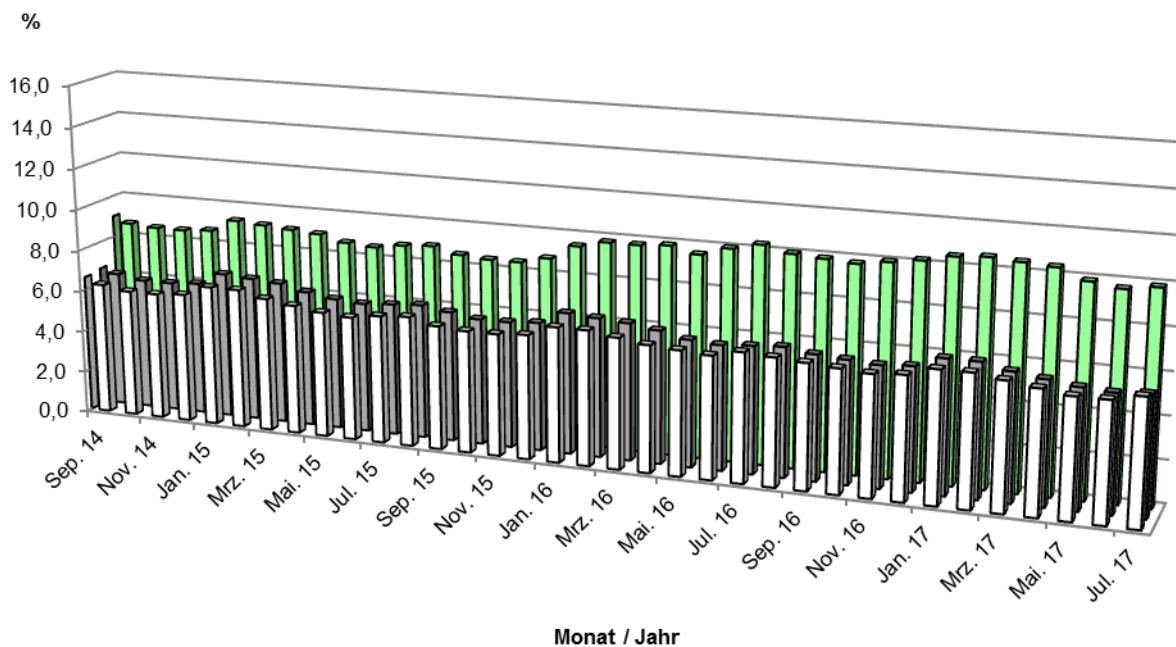
1) Einführung des MESO-Einwohnerverfahrens im Juli 2003. Die angegebenen Werte geben den Stand zum Monatsende wieder.

2) einschließlich Registerbereinigungen, Wohnungsstatuswechsel und ggfs. Ein- und Ausbürgerungen.



### 3 Arbeitsmarkt

#### 3.1 Entwicklung der Arbeitslosenquote<sup>1</sup>



□ Niedersachsen    ■ Bund    ■ Salzgitter

<sup>1</sup> Arbeitslose in % aller zivilen Erwerbspersonen

### 3.2 Strukturkennziffern - Berichtsmonat

Quelle : Agentur für Arbeit; eigene Berechnungen

Merkmal	Berichtsmonat <sup>1)</sup>		Vormonat		Veränderungen zum Vormonat		Vorjahr		Veränderungen zum Vorjahr	
	Juli 17		Juni 17		absolut	%	Juli 16		absolut	%
<b>Arbeitssuchende</b>	9.613		9.566		47	0,5	9.246		367	4,0
<b>Arbeitslosenquote <sup>2)</sup></b>										
Salzgitter (Gesamt)	9,9		9,7		0,2	2,1	10,3		-0,4	10,1
- Männer	9,4		9,4		0,0	0,0	10,1		-0,7	10,1
- Frauen	10,7		10,2		0,5	4,9	10,5		0,2	10,0
- 15 bis unter 25 Jahre	11,1		9,5		1,6	16,8	14,6		-3,5	13,0
- dar.: 15 bis unter 20 J.	7,4		5,9		1,5	25,4	11,1		-3,7	9,6
- 50 bis unter 65 Jahre	7,9		8,0		-0,1	-1,3	8,1		-0,2	8,2
- dar.: 55 bis unter 65 Jahre	8,2		8,3		-0,1	-1,2	8,7		-0,5	8,8
- Ausländer <sup>3)</sup>	X		X		X	X	34,2		X	X
Deutschland	5,6		5,5		0,1	1,8	6,0		-0,4	5,9
Westdeutschland	5,2		5,1		0,1	2,0	5,5		-0,3	-5,5
Ostdeutschland	7,4		7,3		0,1	1,4	8,2		-0,8	-9,8
Niedersachsen	5,9		5,6		0,3	5,4	6,1		-0,2	-3,3
<b>Arbeitslose</b>										
Bestand (Gesamt)	5.806		5.695		111	1,9	5.869		-63	-1,1
Männer	3.114		3.113		1	0,0	3.256		-142	-4,4
Frauen	2.692		2.582		110	4,3	2.613		79	3,0
ohne abgeschlossene Berufsausbildung	3.413		3.348		65	1,9	3.606		-193	-5,4
15 bis unter 25 Jahre	717		613		104	17,0	873		-156	-17,9
dar.: 15 bis unter 20 J.	127		102		25	24,5	166		-39	-23,5
50 bis unter 65 Jahre	1.611		1.629		-18	-1,1	1.604		7	0,4
dar.: 55 bis unter 65 Jahre	983		988		-5	-0,5	1.001		-18	-1,8
Langzeitarbeitslose	2.231		2.222		9	0,4	1.999		232	11,6
Schwerbehinderte	210		221		-11	-5,0	213		-3	-1,4
Ausländer	2.167		2.082		85	4,1	2.053		114	5,6

1) Berichtsgebiet: Stadt Salzgitter, Gemeinden Baddeckenstedt, Burgdorf, Elbe, Haverlah, Heere u. Sehle (Ldkrs. Wolfenbüttel)

2) Arbeitslose in % aller zivilen Erwerbspersonen (sozialvers.pfl. u. geringfügig Beschäftigte, Beamte, Selbständige, mithelfende Familienangehörige, Arbeitslose)

3) Derzeit sind Arbeitslosenquoten für Ausländer aufgrund der starken Zuwanderung verzerrt. Sie werden deshalb unterhalb der Bundesländerebene ab Januar 2017 nicht mehr ausgewiesen.

### 3.3 Strukturkennziffern - Monatsvergleich

Quelle : Agentur für Arbeit; eigene Berechnungen

Merkmal	Berichtsmonat <sup>1)</sup> Juli 17		Vergleichsmonat Juli 16		Vergleichsmonat Juli 15		Vergleichsmonat Juli 14	
	absolut	%	absolut	%	absolut	%	absolut	%
<b>Arbeitssuchende</b>	9.613		9.246		7.902		7.776	
<b>Arbeitslosenquote <sup>2)</sup></b>								
Salzgitter (Gesamt)	9,9		10,3		8,8		8,7	
- Männer	9,4		10,1		8,0		7,8	
- Frauen	10,7		10,5		9,9		9,9	
- 15 bis unter 25 Jahre	11,1		14,6		8,2		8,2	
- dar.: 15 bis unter 20 J.	7,4		11,1		6,4		5,2	
- 50 bis unter 65 Jahre	7,9		8,1		8,2		8,3	
- dar.: 55 bis unter 65 Jahre	8,2		8,7		8,6		8,4	
- Ausländer <sup>3)</sup>	X		34,2		20,7		18,5	
Deutschland	5,6		6,0		6,3		6,6	
Westdeutschland	5,2		5,5		5,7		5,9	
Ostdeutschland	7,4		8,2		9,0		9,4	
Niedersachsen	5,9		6,1		6,1		6,4	
<b>Arbeitslose</b>								
Bestand (Gesamt)	5.806	100	5.869	100	5.012	100	4.919	100
Männer	3.114	53,6	3.256	55,5	2.576	51,4	2.518	51,2
Frauen	2.692	46,4	2.613	44,5	2.436	48,6	2.401	48,8
ohne abgeschlossene Berufsausbildung	3.413	58,8	3.606	61,4	3.004	59,9	2.846	57,9
15 bis unter 25 Jahre	717	12,3	873	14,9	487	9,7	483	9,8
dar.: 15 bis unter 20 J.	127	2,2	166	2,8	93	1,9	75	1,5
50 bis unter 65 Jahre	1.611	27,7	1.604	27,3	1.588	31,7	1.550	31,5
dar.: 55 bis unter 65 Jahre	983	16,9	1.001	17,1	942	18,8	891	18,1
Langzeitarbeitslose	2.231	38,4	1.999	34,1	1.962	39,1	2.077	42,2
Schwerbehinderte	210	3,6	213	3,6	234	4,7	240	4,9
Ausländer	2.167	37,3	2.053	35,0	1.108	22,1	945	19,2

1) Berichtsgebiet: Stadt Salzgitter, Gemeinden Baddeckenstedt, Burgdorf, Elbe, Haverlah, Heere u. Sehnde (Ldkrs. Wolfenbüttel)

2) Arbeitslose in % aller zivilen Erwerbspersonen (sozialvers.pfl. u. geringfügig Beschäftigte, Beamte, Selbständige, mithelfende Familienangehörige, Arbeitslose)

3) Derzeit sind Arbeitslosenquoten für Ausländer aufgrund der starken Zuwanderung verzerrt. Sie werden deshalb unterhalb der Bundesländerebene ab Januar 2017 nicht mehr ausgewiesen.

### 3.4 Strukturkennziffern - Monatsübersicht / 2017

Quelle : Agentur für Arbeit; eigene Berechnungen

Merkmal <sup>1)</sup>	Jan.	Feb.	Mrz.	Apr.	Mai.	Jun.	Jul.	Aug.	Sep.	Okt.	Nov.	Dez.
<b>Arbeitssuchende</b>	9.620	9.678	9.576	9.643	9.552	9.566	9.613					
<b>Arbeitslosenquote <sup>2)</sup></b>												
Salzgitter (Gesamt)	10,5	10,6	10,5	10,4	9,9	9,7	9,9					
- Männer	10,3	10,5	10,4	10,2	9,6	9,4	9,4					
- Frauen	10,8	10,7	10,6	10,7	10,3	10,2	10,7					
- 15 bis unter 25 Jahre	11,6	11,7	11,4	10,9	9,9	9,5	11,1					
- dar.: 15 bis unter 20 J.	8,8	8,3	8,5	7,7	6,6	5,9	7,4					
- 50 bis unter 65 Jahre	8,6	8,6	8,3	8,3	8,0	8,0	7,9					
- dar.: 55 bis unter 65 Jahre	9,5	9,4	9,0	8,8	8,3	8,3	8,2					
- Ausländer <sup>3)</sup>	X	X	X	X	X	X	X					
Deutschland	6,3	6,3	6,0	5,8	5,6	5,5	5,6					
Westdeutschland	5,7	5,7	5,5	5,4	5,2	5,1	5,2					
Ostdeutschland	8,7	8,6	8,2	7,7	7,4	7,3	7,4					
Niedersachsen	6,2	6,2	6,0	5,8	5,6	5,6	5,9					
<b>Arbeitslose</b>												
Bestand (Gesamt)	6.038	6.059	5.984	5.965	5.802	5.695	5.806					
Männer	3.343	3.392	3.348	3.309	3.187	3.113	3.114					
Frauen	2.695	2.667	2.636	2.656	2.615	2.582	2.692					
ohne abgeschlossene Berufsausbildung	3.510	3.495	3.513	3.484	3.388	3.348	3.413					
15 bis unter 25 Jahre	692	703	684	652	638	613	717					
dar.: 15 bis unter 20 J.	132	124	127	115	113	102	127					
50 bis unter 65 Jahre	1.721	1.720	1.651	1.652	1.628	1.629	1.611					
dar.: 55 bis unter 65 Jahre	1.089	1.081	1.031	1.013	989	988	983					
Langzeitarbeitslose	2.032	2.078	2.101	2.161	2.174	2.222	2.231					
Schwerbehinderte	233	230	213	220	225	221	210					
Ausländer	2.171	2.176	2.170	2.183	2.080	2.082	2.167					

1) Berichtsgebiet: Stadt Salzgitter, Gemeinden Baddeckenstedt, Burgdorf, Elbe, Haverlah, Heere u. Sehlde (Ldkrs. Wolfenbüttel)

2) Arbeitslose in % aller zivilen Erwerbspersonen (sozialvers.pfl. u. geringfügig Beschäftigte, Beamte, Selbständige, mithelfende Familienangehörige, Arbeitslose)

3) Derzeit sind Arbeitslosenquoten für Ausländer aufgrund der starken Zuwanderung verzerrt. Sie werden deshalb unterhalb der Bundesländerebene ab Januar 2017 nicht mehr ausgewiesen.

### 3.5 Strukturkennziffern - Monatsübersicht / 2016

Quelle : Agentur für Arbeit; eigene Berechnungen

Merkmal <sup>1)</sup>	Jan.	Feb.	Mrz.	Apr.	Mai.	Jun.	Jul.	Aug.	Sep.	Okt.	Nov.	Dez.	JD <sup>3)</sup> 2016
<b>Arbeitssuchende</b>	8.416	8.587	8.671	8.836	8.898	9.328	9.246	9.346	9.343	9.456	9.538	9.717	9.115
<b>Arbeitslosenquote <sup>2)</sup></b>													
Salzgitter (Gesamt)	9,5	9,8	9,8	9,9	9,6	10,0	10,3	10,0	9,9	9,8	10,0	10,2	9,9
- Männer	9,1	9,6	9,7	9,7	9,4	9,9	10,1	9,7	9,7	9,7	9,9	9,9	9,7
- Frauen	9,9	10,1	10,0	10,1	9,9	10,2	10,5	10,3	10,1	9,9	10,1	10,5	10,1
- 15 bis unter 25 Jahre	8,0	9,1	9,8	10,7	11,3	12,7	14,6	13,8	13,1	12,1	12,5	12,2	11,7
- dar.: 15 bis unter 20 J.	7,6	7,3	7,6	9,1	9,4	10,2	11,1	12,7	11,5	10,3	11,4	9,4	9,8
- 50 bis unter 65 Jahre	9,0	9,0	8,8	8,7	8,2	8,2	8,1	7,9	7,8	7,8	8,0	8,1	8,3
- dar.: 55 bis unter 65 Jahre	9,6	9,9	9,7	9,5	8,9	8,9	8,7	8,8	8,5	8,5	8,9	9,0	9,1
- Ausländer	27,1	28,5	30,0	31,2	28,5	33,3	34,2	33,4	34,0	34,1	35,0	35,2	32,0
Deutschland	6,7	6,6	6,5	6,3	6,0	5,9	6,0	6,1	5,9	5,8	5,7	5,8	6,1
Westdeutschland	6,0	6,0	5,8	5,7	5,5	5,4	5,5	5,6	5,4	5,3	5,3	5,3	5,6
Ostdeutschland	9,6	9,6	9,3	8,8	8,4	8,2	8,2	8,2	7,9	7,7	7,8	8,0	8,5
Niedersachsen	6,4	6,4	6,2	6,0	5,9	5,8	6,1	6,0	5,9	5,8	5,7	5,8	6,0
<b>Arbeitslose</b>													
Bestand (Gesamt)	5.391	5.565	5.590	5.627	5.504	5.735	5.869	5.700	5.644	5.622	5.722	5.822	5.649
Männer	2.940	3.073	3.122	3.129	3.030	3.197	3.256	3.140	3.133	3.150	3.198	3.215	3.132
Frauen	2.451	2.492	2.468	2.498	2.474	2.538	2.613	2.560	2.511	2.472	2.524	2.607	2.517
ohne abgeschlossene Berufsausbildung	3.306	3.456	3.501	3.573	3.456	3.517	3.606	3.486	3.449	3.416	3.382	3.406	3.463
15 bis unter 25 Jahre	479	544	583	636	674	762	873	828	783	725	749	729	697
dar.: 15 bis unter 20 J.	111	106	111	133	140	152	166	190	172	154	171	141	146
50 bis unter 65 Jahre	1.736	1.754	1.710	1.691	1.635	1.632	1.604	1.582	1.551	1.559	1.583	1.606	1.637
dar.: 55 bis unter 65 Jahre	1.051	1.078	1.057	1.040	1.017	1.023	1.001	1.014	984	974	1.013	1.023	1.023
Langzeitarbeitslose	2.110	2.110	2.127	2.102	2.040	2.014	1.999	1.943	1.932	1.901	1.949	1.977	2.017
Schwerbehinderte	244	253	220	216	220	223	213	218	214	218	220	235	225
Ausländer	1.453	1.530	1.609	1.674	1.709	1.998	2.053	2.005	2.039	2.046	2.098	2.113	1.861

1) Berichtsgebiet: Stadt Salzgitter, Gemeinden Baddeckenstedt, Burgdorf, Elbe, Haverlah,

Heere u. Sehlde (Ldkrs. Wolfenbüttel)

2) Arbeitslose in % aller zivilen Erwerbspersonen (sozialvers.pfl. u. geringfügig Beschäftigte, Beamte, Selbständige, Mithelfende Familienangehörige, Arbeitslose)

3) Jahresdurchschnitt

### 3.6 Strukturkennziffern - Monatsübersicht / 2015

Quelle : Agentur für Arbeit; eigene Berechnungen

Merkmal <sup>1)</sup>	Jan.	Feb.	Mrz.	Apr.	Mai.	Jun.	Jul.	Aug.	Sep.	Okt.	Nov.	Dez.	JD <sup>3)</sup> 2015
<b>Arbeitssuchende</b>	7.950	7.969	7.971	7.933	7.868	7.855	7.902	7.922	7.915	8.002	8.208	8.331	7.986
<b>Arbeitslosenquote <sup>2)</sup></b>													
Salzgitter (Gesamt)	9,3	9,2	9,1	9,0	8,7	8,6	8,8	8,9	8,6	8,5	8,5	8,8	8,8
- Männer	8,7	8,6	8,5	8,3	7,9	7,8	8,0	7,9	7,7	7,7	7,8	8,3	8,1
- Frauen	10,0	10,0	9,9	9,8	9,6	9,7	9,9	10,1	9,7	9,5	9,4	9,5	9,8
- 15 bis unter 25 Jahre	7,5	7,7	8,1	7,9	7,2	7,5	8,2	9,1	8,3	7,6	7,1	7,8	7,8
- dar.: 15 bis unter 20 J.	5,9	5,2	5,7	5,7	5,0	5,6	6,4	8,9	8,4	7,5	7,1	7,4	6,6
- 50 bis unter 65 Jahre	9,0	8,9	8,9	8,8	8,2	8,2	8,2	8,1	8,1	7,9	8,1	8,3	8,4
- dar.: 55 bis unter 65 Jahre	9,4	9,4	9,4	9,5	8,8	8,8	8,6	8,6	8,6	8,5	8,6	8,9	8,9
- Ausländer	22,6	22,6	22,6	21,9	20,1	20,0	20,7	20,8	21,5	22,2	22,9	24,6	21,9
Deutschland	7,0	6,9	6,8	6,5	6,3	6,2	6,3	6,4	6,2	6,0	6,0	6,1	6,4
Westdeutschland	6,2	6,2	6,0	5,8	5,6	5,6	5,7	5,8	5,6	5,5	5,4	5,5	5,7
Ostdeutschland	10,3	10,2	9,9	9,5	9,1	8,8	9,0	9,0	8,7	8,6	8,5	8,8	9,2
Niedersachsen	6,7	6,7	6,4	6,2	6,0	5,9	6,1	6,2	5,9	5,8	5,8	5,9	6,1
<b>Arbeitslose</b>													
Bestand (Gesamt)	5.233	5.168	5.129	5.038	4.915	4.886	5.012	5.037	4.886	4.802	4.823	5.008	4.995
Männer	2.805	2.760	2.736	2.657	2.554	2.507	2.576	2.544	2.490	2.472	2.513	2.674	2.607
Frauen	2.428	2.408	2.393	2.381	2.361	2.379	2.436	2.493	2.396	2.330	2.310	2.334	2.387
ohne abgeschlossene Berufsausbildung	3.067	3.044	3.041	2.994	2.904	2.926	3.004	3.007	2.983	2.972	2.969	3.108	3.002
15 bis unter 25 Jahre	441	456	479	464	430	444	487	542	493	455	424	465	465
dar.: 15 bis unter 20 J.	85	75	81	82	73	81	93	130	122	109	104	108	95
50 bis unter 65 Jahre	1.691	1.677	1.678	1.660	1.595	1.596	1.588	1.574	1.563	1.540	1.564	1.612	1.612
dar.: 55 bis unter 65 Jahre	993	992	997	1.005	962	961	942	938	939	926	944	969	964
Langzeitarbeitslose	2.057	2.026	2.017	2.021	1.988	1.962	1.962	1.967	1.952	1.924	1.963	1.984	1.985
Schwerbehinderte	258	248	249	247	234	234	234	225	224	218	219	225	235
Ausländer	1.152	1.149	1.153	1.116	1.078	1.072	1.108	1.115	1.155	1.190	1.226	1.319	1.153

1) Berichtsgebiet: Stadt Salzgitter, Gemeinden Baddeckenstedt, Burgdorf, Elbe, Haverlah,

Heere u. Sehlde (Ldkrs. Wolfenbüttel)

2) Arbeitslose in % aller zivilen Erwerbspersonen (sozialvers.pfl. u. geringfügig Beschäftigte, Beamte, Selbständige,

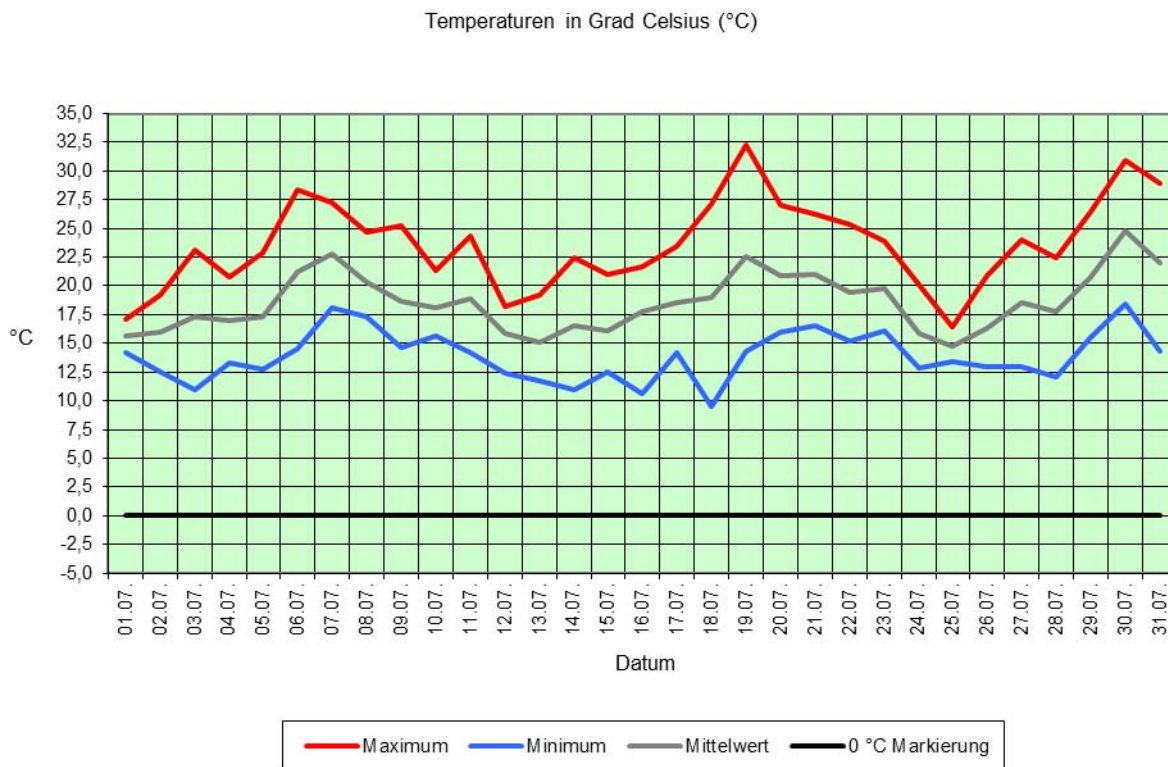
Mithelfende Familienangehörige, Arbeitslose)

3) Jahresdurchschnitt

## 4 Umwelt

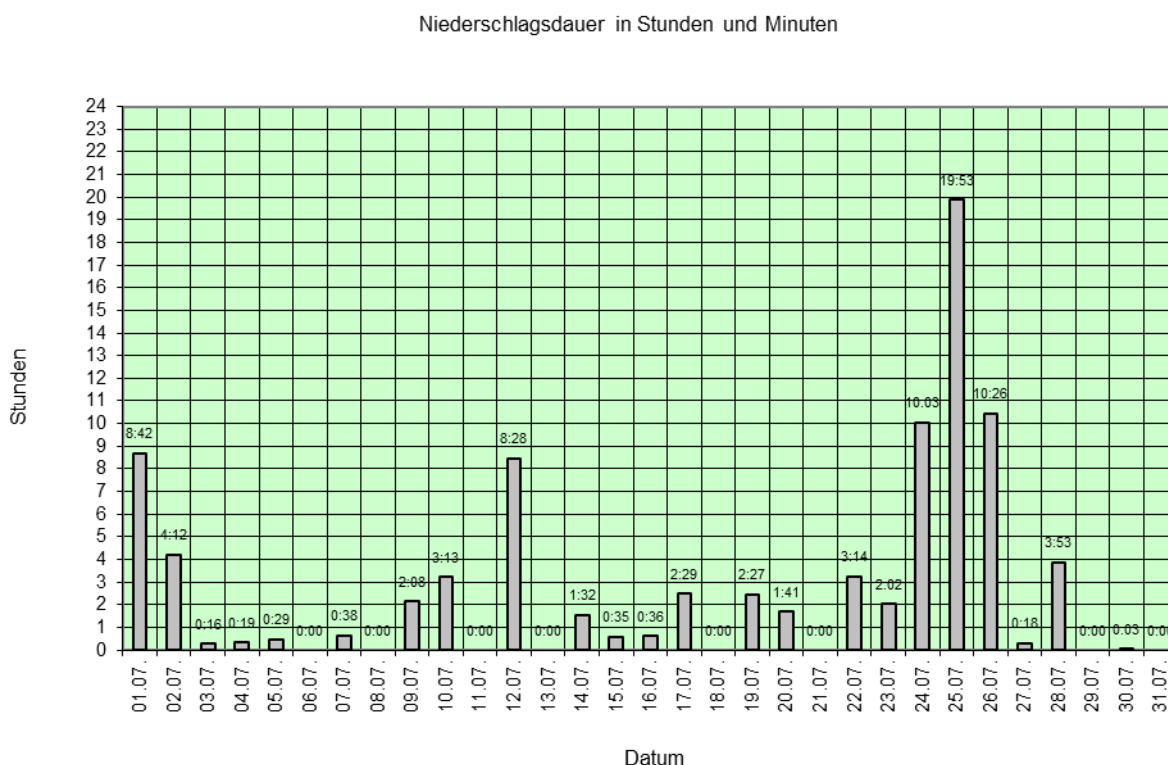
### 4.1 Temperatur

Quelle : Niedersächsisches Ministerium für Umwelt und Klimaschutz / Wetterstation SROO, Salzgitter-Drütte



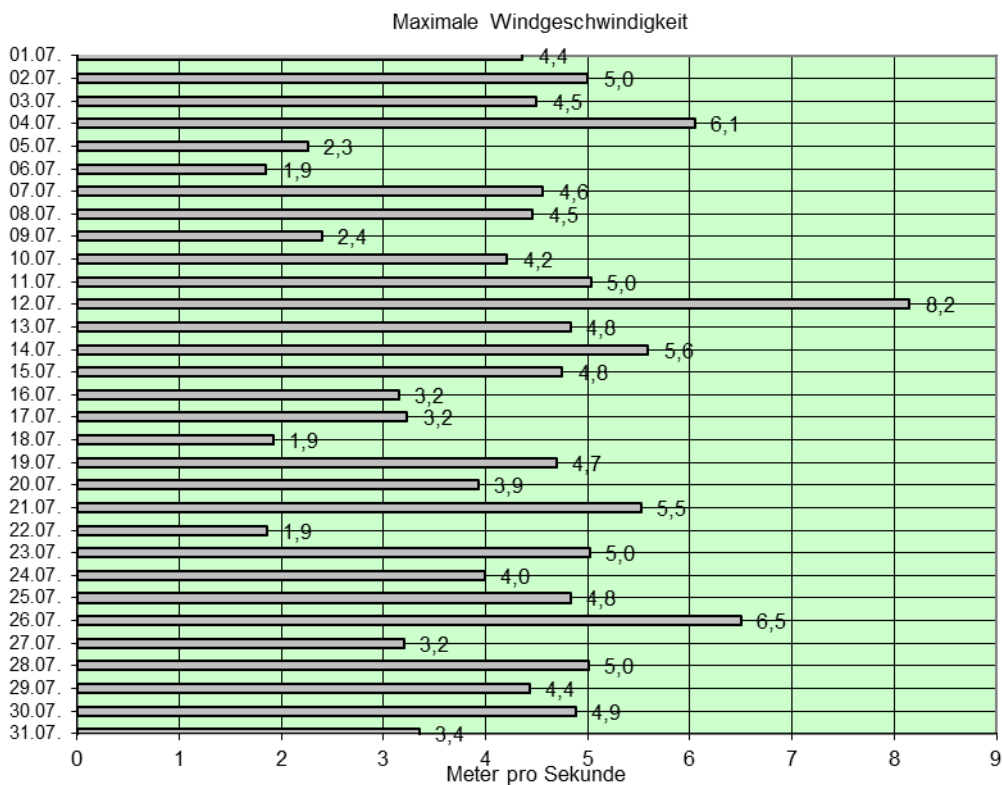
### 4.2 Niederschlagsdauer

Quelle : Niedersächsisches Ministerium für Umwelt und Klimaschutz / Wetterstation SROO, Salzgitter-Drütte



### 4.3 Windgeschwindigkeit

Quelle : Niedersächsisches Ministerium für Umwelt und Klimaschutz / Wetterstation SROO, Salzgitter-Drütte



Windstärke	Bezeichnung	Windgeschwindigkeit in m/s	Wirkungen an Land
0	still	0 bis 0,5	Rauch steigt senk recht hoch
1	leiser Zug	0,6 bis 1,7	Rauch schwach bewegt
2	leichte Brise	1,8 bis 3,3	für das Gefühl bemerkbar
3	schwache Brise	3,4 bis 5,2	Blätter leicht bewegt
4	kräftige Brise	5,3 bis 7,4	hebt Staub und loses Papier
5	frische Brise	7,5 bis 9,8	kleine Bäume schwanken
6	starker Wind	9,9 bis 12,4	heult an Häusern
7	steifer Wind	12,5 bis 15,2	wirft auf Wellen Schaumköpfe
8	stürmischer Wind	15,3 bis 18,2	hindert am Gehen
9	Sturm	18,3 bis 21,5	deckt Ziegel ab
10	schwerer Sturm	21,6 bis 25,1	wirft Bäume um
11	orkanartiger Sturm	25,2 bis 29,0	schwere Zerstörungen
12	Orkan	über 29,0	schwere Verwüstungen

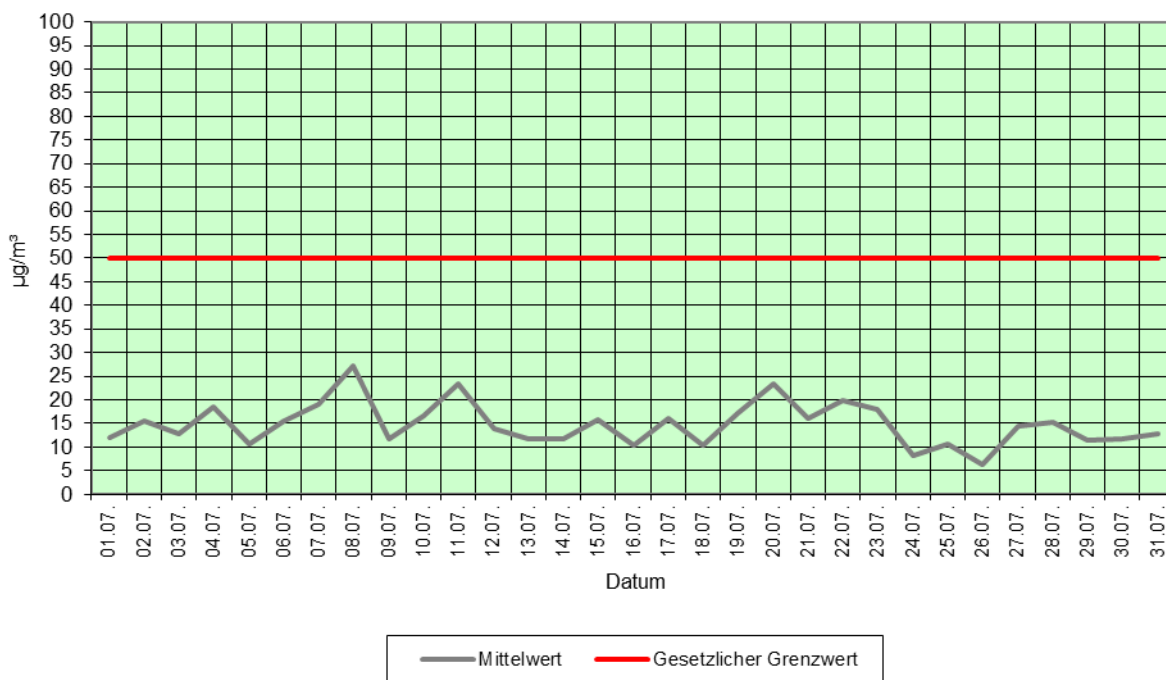
Bereich der Windstromproduktion ↑



### 4.4 Feinstaub (XPM10)

Quelle : Niedersächsisches Ministerium für Umwelt und Klimaschutz / Wetterstation SROO, Salzgitter-Drütte

Feinstaub (XPM10) - Tagesmittelwerte in µg/m³

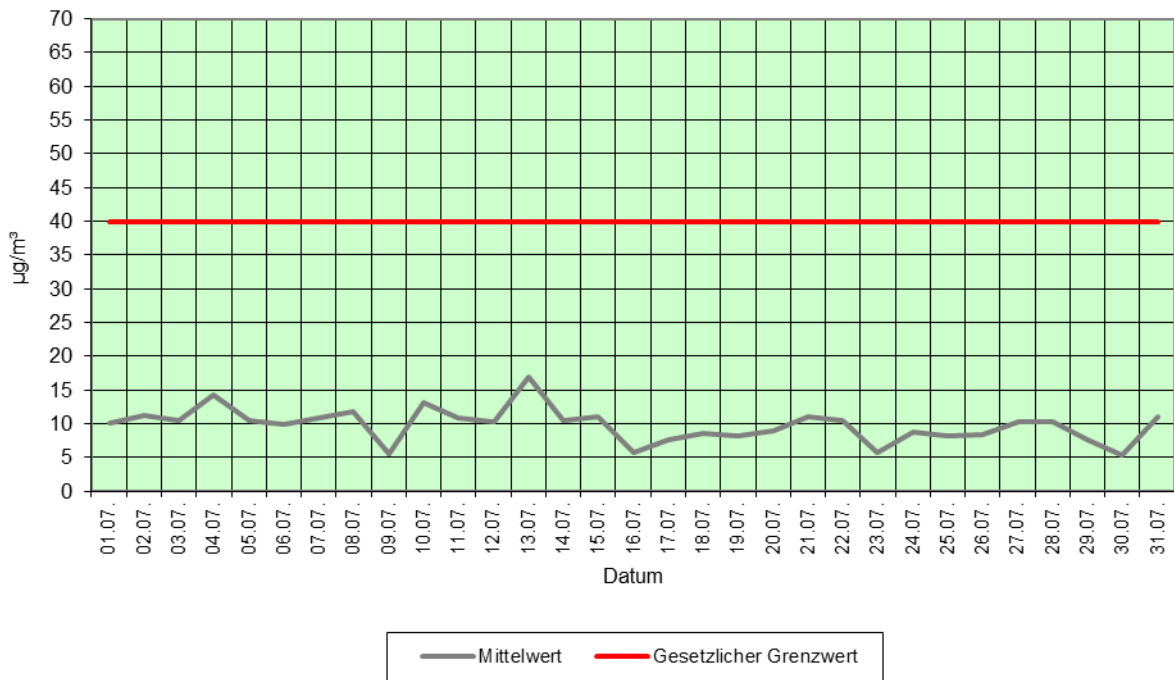


Unter Feinstaub versteht man allgemein die in der Atmosphäre verteilten festen Teilchen. Die in der Luft vorhandenen Staubpartikel weisen eine sehr breit gefächerte Korngrößenverteilung auf. Von kleinsten Teilchen, die nur aus wenigen Molekülen bestehen, bis hin zu Teilchen von über 100 µm Durchmesser. Unter der Messgröße PM10 (Particulate Matter < 10 µm) wird die Feinstaubfraktion mit einem oberen Partikeldurchmesser bis zu 10 µm verstanden. Denn gerade lungengängige Partikel sind von besonderer gesundheitlicher Relevanz. Zum Schutz der menschlichen Gesundheit ist am 01.01.2005 der Tagesgrenzwert für Feinstaub (PM<sub>10</sub>) in Kraft getreten. Er beträgt 50 µg/m<sup>3</sup>. Dieser Wert darf nicht öfter als 35 mal im Jahr überschritten werden.

### 4.5 Stickstoffdioxid (NO<sub>2</sub>)

Quelle : Niedersächsisches Ministerium für Umwelt und Klimaschutz / Wetterstation SROO, Salzgitter-Drütte

Stickstoffdioxid (NO<sub>2</sub>) - Tagesmittelwerte in µg/m<sup>3</sup>

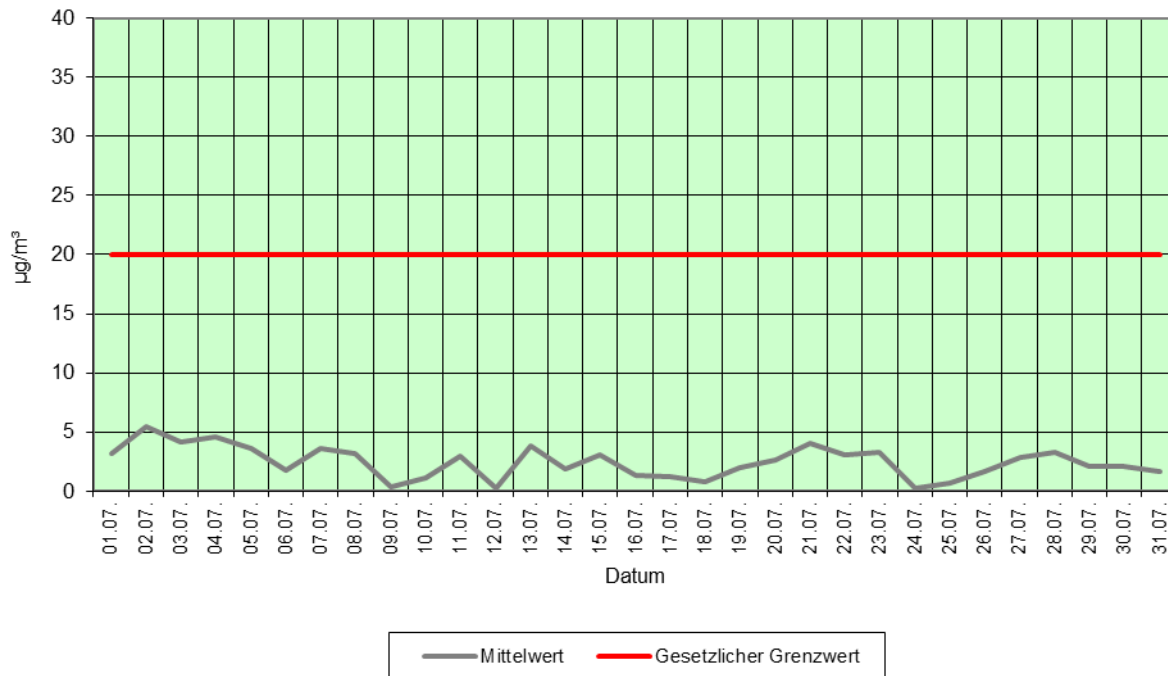


Die Stickstoffoxide sind von großer lufthygienischer Bedeutung. Stickstoffdioxid entsteht prinzipiell als Nebenprodukt bei Verbrennungsvorgängen durch die Oxidation von Luft (NO+O=NO<sub>2</sub>). Es ist braunrotes, süßlich riechendes Gas und stammt aus den Abgasen von Industrie, Gebäudeheizung und Verkehr. NO<sub>2</sub> reagiert mit Wasser zu Salpetersäure.

### 4.6 Schwefeldioxid (SO<sub>2</sub>)

Quelle : Niedersächsisches Ministerium für Umwelt und Klimaschutz / Wetterstation SROO, Salzgitter-Drütte

Schwefeldioxid (SO<sub>2</sub>) - Tagesmittelwerte in µg/m<sup>3</sup>



Schwefeldioxid (SO<sub>2</sub>) ist ein farbloses Gas, das 2,3fach schwerer ist als Luft. Es weist einen stechenden Geruch auf, der ab einer Konzentration von ca. 1,3 mg/m<sup>3</sup> wahrgenommen wird. Schwefeldioxid wird bei der Verbrennung von Kohle und Heizöl sowie anderer schwefelhaltiger Brennstoffe gebildet. Feuerungsanlagen im Bereich der Industrie und der Gebäudeheizung sowie der Kraftfahrzeugverkehr (Dieselmotoren) sind die wesentlichen Quellen für die SO<sub>2</sub>-Belastung der Atmosphäre.