



## Stadt Salzgitter

- die kinder- und familienfreundliche Lernstadt -

01 / 2017

02 / 2017

03 / 2017

04 / 2017

05 / 2017

06 / 2017

07 / 2017

**08 / 2017**

09 / 2017

10 / 2017

11 / 2017

12 / 2017



**Arbeitsmarkt,  
Bevölkerung und Umwelt**

**Monatsbericht**

Herausgeber :  
Stadt Salzgitter  
Referat für Wirtschafts-, Verbands-  
und Europaangelegenheiten, Statistik

Auskunft und Beratung:  
Dietmar Halmich  
Telefon: 05341/839-3461  
E-Mail: [Dietmar.Halmich@Stadt.Salzgitter.de](mailto:Dietmar.Halmich@Stadt.Salzgitter.de)

Postfach 10 06 80  
38206 Salzgitter

## Inhaltsverzeichnis

<b>1</b>	<b>ZUSAMMENFASSUNG</b> .....	<b>4</b>
1.1	Bevölkerung.....	4
1.2	Arbeitsmarkt.....	4
<b>2</b>	<b>BEVÖLKERUNG</b> .....	<b>5</b>
2.1	Entwicklung.....	5
2.2	Stand und Bewegung - Gesamtes Stadtgebiet.....	5
2.3	Stand und Bewegung - Stadtteile .....	6
2.4	Stand und Bewegung - Ortschaften.....	7
2.5	Strukturdaten am Ort der Hauptwohnung.....	8
<b>3</b>	<b>ARBEITSMARKT</b> .....	<b>9</b>
3.1	Entwicklung der Arbeitslosenquote.....	9
3.2	Strukturkennziffern - Berichtsmonat .....	10
3.3	Strukturkennziffern - Monatsvergleich .....	11
3.4	Strukturkennziffern - Monatsübersicht / 2017 .....	12
3.5	Strukturkennziffern - Monatsübersicht / 2016 .....	13
3.6	Strukturkennziffern - Monatsübersicht / 2015 .....	14
<b>4</b>	<b>UMWELT</b> .....	<b>15</b>
4.1	Temperatur .....	15
4.2	Niederschlagsdauer .....	15
4.3	Windgeschwindigkeit .....	16
4.4	Feinstaub (XPM10).....	17
4.5	Stickstoffdioxid (NO <sub>2</sub> ).....	18
4.6	Schwefeldioxid (SO <sub>2</sub> ).....	19

# 1 Zusammenfassung

## 1.1 Bevölkerung

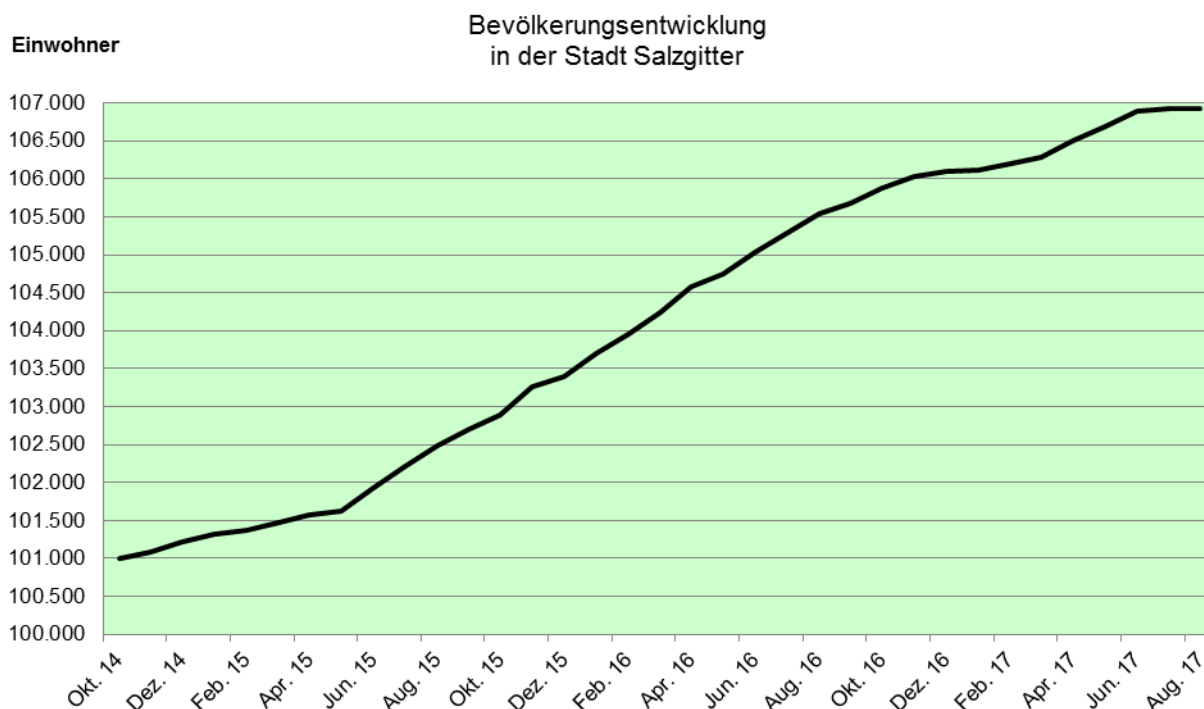
- Die Einwohnerzahl Salzgitters hat sich im Vergleich zum Vormonat um 9 Einwohner erhöht. Die Gesamteinwohnerzahl beträgt somit zum Stichtag 31.08.2017 106.929.
- Im August 2017 stehen den 87 Lebendgeborenen 96 Gestorbene gegenüber. 500 Einwohner haben Salzgitter verlassen; 518 Menschen sind zugezogen.
- Die Anzahl der ausländischen Einwohner hat im Vergleich zum Vormonat zugenommen und veränderte sich um 70 Personen von 17.953 auf 18.023. Im Vergleich zum August des Vorjahres erhöhte sich die Anzahl der Ausländer um insgesamt 2.076 Einwohner.
- Die höchsten Bevölkerungsrückgänge sind im vergangenen Jahr in SZ- Heerte (minus 78), SZ-Lichtenberg (minus 34) und SZ-Salder (minus 30) zu beobachten. Bevölkerungszuwächse konnten insbesondere die Stadtteile SZ-Lebenstedt (plus 1.232), SZ-Thiede (plus 134) und SZ-Bad (plus 70) verbuchen.
- In Salzgitter sind Ausländer aus der Türkei mit 5.106 Einwohnern am stärksten vertreten. Es folgen Syrien mit 3.871 und Polen mit 1.709 ausländischen Einwohnern.

## 1.2 Arbeitsmarkt

- Die Arbeitslosenquote ist in Salzgitter im Vergleich zum Vormonat gesunken und liegt bei 9,8 %.
- Derzeit leben 5.727 arbeitslose Menschen in Salzgitter, 79 weniger als im Juli 2017.
- Die Anzahl arbeitsloser Jugendlicher unter 25 Jahren hat sich im Vergleich zum Vormonat um 16 verringert und liegt bei 701 Arbeitslosen.

## 2 Bevölkerung

### 2.1 Entwicklung



### 2.2 Stand und Bewegung - Gesamtes Stadtgebiet

Quelle : Stadt Salzgitter - Referat für Wirtschafts-, Verbands- und Europaangelegenheiten, Statistik

Bewegungsart	Bevölkerung am Ort der Hauptwohnung (Melderegister) <sup>1)</sup>				
	2016 JS ( Jan.-Aug.) ME-August	Berichts- monat Aug 2017	2017 JS ( Jan.-Aug.) ME-August	Veränderung zu August 2016	
				absolut	in %
<b>insgesamt</b>	<b>105.539</b>	<b>106.929</b>	<b>106.929</b>	<b>1.390</b>	<b>1,3</b>
darunter weiblich	52.804	53.406	53.406	602	1,1
darunter Ausländer	15.947	18.023	18.023	2.076	13,0
Lebendgeborene	673	87	681	8	1,2
Gestorbene	882	96	985	103	11,7
Überschuss : geboren (+) gestorben (-)	-209	-9	-304	-95	X
Zugezogene	5.708	518	4.705	-1.003	-17,6
Fortgezogene	3.365	500	3.538	173	5,1
Wanderungssaldo	2.343	18	1.167	-1.176	X
<b>Bevölkerungszu-/abnahme <sup>2)</sup></b>	<b>2.134</b>	<b>9</b>	<b>863</b>	<b>-1.271</b>	<b>X</b>
Umzüge innerhalb des Stadtgebietes	6.614	633	5.699	-915	-13,8

1) Einführung des MESO-Einwohnerverfahrens im Juli 2003

2) Veränderung gegenüber Vormonat bzw. Vorjahr; einschl. Registerbereinigungen, Wohnungsstatuswechsel u.ggf. Ein- und Ausbürgerungen.

Sämtliche Bewegungsdaten beziehen sich auf das tatsächliche Aktionsdatum der Bewegung, nicht auf das Erfassungs- bzw. Verarbeitungsdatum.

ME= Monatsende; JS= Jahressumme (= Monatssummenwerte )

X = Nachweis nicht sinnvoll

## 2.3 Stand und Bewegung - Stadtteile

Quelle : Stadt Salzgitter - Referat für Wirtschafts-, Verbands- und Europaangelegenheiten, Statistik

Stadtteil	Bevölkerung am Ort der Hauptwohnung (Melderegister) <sup>1)</sup>								
	August 2016		Berichtsmonat August 2017			Veränderung <sup>2)</sup> gegenüber August 2016			
	insgesamt	Ausländer	insgesamt	Ausländer		insgesamt		Ausländer	
Anzahl				%	Anzahl	%	Anzahl	%	
<b>insgesamt</b>	105.539	15.947	106.929	18.023	16,9	1.390	1,3	2.076	13,0
SZ-Bad	21.235	2.668	21.305	2.909	13,7	70	0,3	241	9,0
SZ-Barum	714	81	706	95	13,5	-8	-1,1	14	17,3
SZ-Beddingen	461	58	453	57	12,6	-8	-1,7	-1	-1,7
SZ-Beinum	501	11	505	16	3,2	4	0,8	5	45,5
SZ-Bleckenstedt	647	32	633	28	4,4	-14	-2,2	-4	-12,5
SZ-Bruchmachtersen	778	24	793	25	3,2	15	1,9	1	4,2
SZ-Calbecht	305	9	297	7	2,4	-8	-2,6	-2	-22,2
SZ-Drütte	403	23	409	38	9,3	6	1,5	15	65,2
SZ-Engelstedt	777	41	772	38	4,9	-5	-0,6	-3	-7,3
SZ-Engerode	233	13	241	31	12,9	8	3,4	18	138,5
SZ-Flachstökcheim	1.009	45	1.017	38	3,7	8	0,8	-7	-15,6
SZ-Gebhardshagen	6.990	602	6.985	588	8,4	-5	-0,1	-14	-2,3
SZ-Gitter	771	65	762	53	7,0	-9	-1,2	-12	-18,5
SZ-Groß Mahner	530	15	532	15	2,8	2	0,4	0	0,0
SZ-Hallendorf	1.633	353	1.654	396	23,9	21	1,3	43	12,2
SZ-Heerte	1.252	324	1.174	251	21,4	-78	-6,2	-73	-22,5
SZ-Hohenrode	174	2	182	1	0,5	8	4,6	-1	-50,0
SZ-Immendorf	412	66	422	86	20,4	10	2,4	20	30,3
SZ-Lebenstedt	43.896	9.642	45.128	11.364	25,2	1.232	2,8	1.722	17,9
SZ-Lesse	1.132	15	1.141	18	1,6	9	0,8	3	20,0
SZ-Lichtenberg	3.370	142	3.336	130	3,9	-34	-1,0	-12	-8,5
SZ-Lobmachtersen	870	14	850	13	1,5	-20	-2,3	-1	-7,1
SZ-Ohlendorf	506	35	516	33	6,4	10	2,0	-2	-5,7
SZ-Osterlinde	419	10	424	19	4,5	5	1,2	9	90,0
SZ-Reppner	669	38	652	33	5,1	-17	-2,5	-5	-13,2
SZ-Ringelheim	1.909	48	1.960	55	2,8	51	2,7	7	14,6
SZ-Salder	1.479	106	1.449	82	5,7	-30	-2,0	-24	-22,6
SZ-Sauingen	418	12	424	12	2,8	6	1,4	0	0,0
SZ-Thiede	10.828	1.276	10.962	1.411	12,9	134	1,2	135	10,6
SZ-Üfingen	796	25	819	24	2,9	23	2,9	-1	-4,0
SZ-Watenstedt	422	152	426	157	36,9	4	0,9	5	3,3

1) Einführung des MESO-Einwohnerverfahrens im Juli 2003. Die angegebenen Werte geben den Stand zum Monatsende wieder.

2) einschließlich Registerbereinigungen, Wohnungsstatuswechsel und ggfs. Ein- und Ausbürgerungen.

## 2.4 Stand und Bewegung - Ortschaften

Quelle : Stadt Salzgitter - Referat für Wirtschafts-, Verbands- und Europaangelegenheiten, Statistik

Ortschaft / Stadtteil	Bevölkerung am Ort der Hauptwohnung (Melderegister) <sup>1)</sup>								
	August 2016		Berichtsmonat August 2017			Veränderung <sup>2)</sup> gegenüber August 2016			
	insgesamt	Ausländer	insgesamt	Ausländer		insgesamt		Ausländer	
Anzahl				%	Anzahl	%	Anzahl	%	
<b>insgesamt</b>	105.539	15.947	106.929	18.023	16,9	1.390	1,3	2.076	13,0
<b>Ortschaft Nord</b>	<b>46.930</b>	<b>9.813</b>	<b>48.142</b>	<b>11.509</b>	<b>23,9</b>	<b>1.212</b>	<b>2,6</b>	<b>1.696</b>	<b>17,3</b>
SZ-Bruchmachersen	778	24	793	25	3,2	15	1,9	1	4,2
SZ-Engelstedt	777	41	772	38	4,9	-5	-0,6	-3	-7,3
SZ-Lebenstedt	43.896	9.642	45.128	11.364	25,2	1.232	2,8	1.722	17,9
SZ-Salder	1.479	106	1.449	82	5,7	-30	-2,0	-24	-22,6
<b>Ortschaft Nordost</b>	<b>12.503</b>	<b>1.371</b>	<b>12.658</b>	<b>1.504</b>	<b>11,9</b>	<b>155</b>	<b>1,2</b>	<b>133</b>	<b>9,7</b>
SZ-Beddingen	461	58	453	57	12,6	-8	-1,7	-1	-1,7
SZ-Sauingen	418	12	424	12	2,8	6	1,4	0	0,0
SZ-Thiede	10.828	1.276	10.962	1.411	12,9	134	1,2	135	10,6
SZ-Üfingen	796	25	819	24	2,9	23	2,9	-1	-4,0
<b>Ortschaft Nordwest</b>	<b>5.590</b>	<b>205</b>	<b>5.553</b>	<b>200</b>	<b>3,6</b>	<b>-37</b>	<b>-0,7</b>	<b>-5</b>	<b>-2,4</b>
SZ-Lesse	1.132	15	1.141	18	1,6	9	0,8	3	20,0
SZ-Lichtenberg	3.370	142	3.336	130	3,9	-34	-1,0	-12	-8,5
SZ-Osterlinde	419	10	424	19	4,5	5	1,2	9	90,0
SZ-Reppner	669	38	652	33	5,1	-17	-2,5	-5	-13,2
<b>Ortschaft Ost</b>	<b>3.517</b>	<b>626</b>	<b>3.544</b>	<b>705</b>	<b>19,9</b>	<b>27</b>	<b>0,8</b>	<b>79</b>	<b>12,6</b>
SZ-Bleckenstedt	647	32	633	28	4,4	-14	-2,2	-4	-12,5
SZ-Drütte	403	23	409	38	9,3	6	1,5	15	65,2
SZ-Hallendorf	1.633	353	1.654	396	23,9	21	1,3	43	12,2
SZ-Im mendorf	412	66	422	86	20,4	10	2,4	20	30,3
SZ-Watenstedt	422	152	426	157	36,9	4	0,9	5	3,3
<b>Ortschaft Süd</b>	<b>24.619</b>	<b>2.798</b>	<b>24.741</b>	<b>3.033</b>	<b>12,3</b>	<b>122</b>	<b>0,5</b>	<b>235</b>	<b>8,4</b>
SZ-Bad	21.235	2.668	21.305	2.909	13,7	70	0,3	241	9,0
SZ-Gitter	771	65	762	53	7,0	-9	-1,2	-12	-18,5
SZ-Groß Mahner	530	15	532	15	2,8	2	0,4	0	0,0
SZ-Hohenrode	174	2	182	1	0,5	8	4,6	-1	-50,0
SZ-Ringelheim	1.909	48	1.960	55	2,8	51	2,7	7	14,6
<b>Ortschaft Südost</b>	<b>3.600</b>	<b>186</b>	<b>3.594</b>	<b>195</b>	<b>5,4</b>	<b>-6</b>	<b>-0,2</b>	<b>9</b>	<b>4,8</b>
SZ-Barum	714	81	706	95	13,5	-8	-1,1	14	17,3
SZ-Beinum	501	11	505	16	3,2	4	0,8	5	45,5
SZ-Flachstökheim	1.009	45	1.017	38	3,7	8	0,8	-7	-15,6
SZ-Lobmachersen	870	14	850	13	1,5	-20	-2,3	-1	-7,1
SZ-Ohlendorf	506	35	516	33	6,4	10	2,0	-2	-5,7
<b>Ortschaft West</b>	<b>8.780</b>	<b>948</b>	<b>8.697</b>	<b>877</b>	<b>10,1</b>	<b>-83</b>	<b>-0,9</b>	<b>-71</b>	<b>-7,5</b>
SZ-Calbecht	305	9	297	7	2,4	-8	-2,6	-2	-22,2
SZ-Engerode	233	13	241	31	12,9	8	3,4	18	138,5
SZ-Gebhardshagen	6.990	602	6.985	588	8,4	-5	-0,1	-14	-2,3
SZ-Heerte	1.252	324	1.174	251	21,4	-78	-6,2	-73	-22,5

1) Einführung des MESO-Einwohnerverfahrens im Juli 2003. Die angegebenen Werte geben den Stand zum Monatsende wieder.

2) einschließlich Registerbereinigungen, Wohnungsstatuswechsel und ggfs. Ein- und Ausbürgerungen.

## 2.5 Strukturdaten am Ort der Hauptwohnung

Quelle : Stadt Salzgitter - Referat für Wirtschafts-, Verbands- und Europaangelegenheiten, Statistik

Strukturdaten	Bevölkerung am Ort der Hauptwohnung (Melderegister) <sup>1)</sup>			
	August 2016	Berichtsmonat August 2017	Veränderung <sup>2)</sup> zu August 2016	
	Anzahl	Anzahl	Anzahl	%
<b>insgesamt</b>	105.543	106.929	1.386	1,3
<b>nach Familienstand :</b>				
<b>ledig</b>	39.124	39.948	824	2,1
% von insgesamt	37,1	37,4	0,3	0,8
<b>verheiratet</b>	47.219	47.511	292	0,6
% von insgesamt	44,7	44,4	-0,3	-0,7
<b>geschieden</b>	7.997	8.046	49	0,6
% von insgesamt	7,6	7,5	-0,1	-0,7
<b>verwitwet</b>	8.545	8.447	-98	-1,1
% von insgesamt	8,1	7,9	-0,2	-2,4
<b>unbekannt</b>	2.658	2.977	319	12,0
% von insgesamt	2,5	2,8	0,3	10,5
<b>nach Religionszugehörigkeit :</b>				
<b>Evangelisch-lutherisch</b>	36.818	35.906	-912	-2,5
% von insgesamt	34,9	33,6	-1,3	-3,7
<b>Römisch-katholisch</b>	17.060	16.775	-285	-1,7
% von insgesamt	16,2	15,7	-0,5	-2,9
<b>sonstige</b>	51.665	54.248	2.583	5,0
% von insgesamt	49,0	50,7	1,8	3,6
<b>Ausländer :</b>				
<b>Ausländer insgesamt</b>	15.947	18.023	2.076	13,0
% von insgesamt	15,1	16,9	1,7	11,6
<b>Ausländer weiblich</b>	7.179	8.213	1.034	14,4
% von Ausländer insgesamt	45,0	45,6	0,6	1,2
<b>darunter : ...</b>				
<b>türkisch</b>	5.106	5.106	0	0,0
% von Ausländer insgesamt	32,0	28,3	-3,7	-11,5
<b>syrisch</b>	2.724	3.871	1.147	42,1
% von Ausländer insgesamt	17,1	21,5	4,4	25,7
<b>polnisch</b>	1.578	1.709	131	8,3
% von Ausländer insgesamt	9,9	9,5	-0,4	-4,2
<b>rumänisch</b>	725	1.008	283	39,0
% von Ausländer insgesamt	4,5	5,6	1,0	23,0
<b>bulgarisch</b>	471	614	143	30,4
% von Ausländer insgesamt	3,0	3,4	0,5	15,3
<b>italienisch</b>	448	472	24	5,4
% von Ausländer insgesamt	2,8	2,6	-0,2	-6,8
<b>ungeklärt</b>	239	328	89	37,2
% von Ausländer insgesamt	1,5	1,8	0,3	21,4
<b>ohne Bezeichnung</b>	248	309	61	24,6
% von Ausländer insgesamt	1,6	1,7	0,2	10,2
<b>ungarisch</b>	291	297	6	2,1
% von Ausländer insgesamt	1,8	1,6	-0,2	-9,7

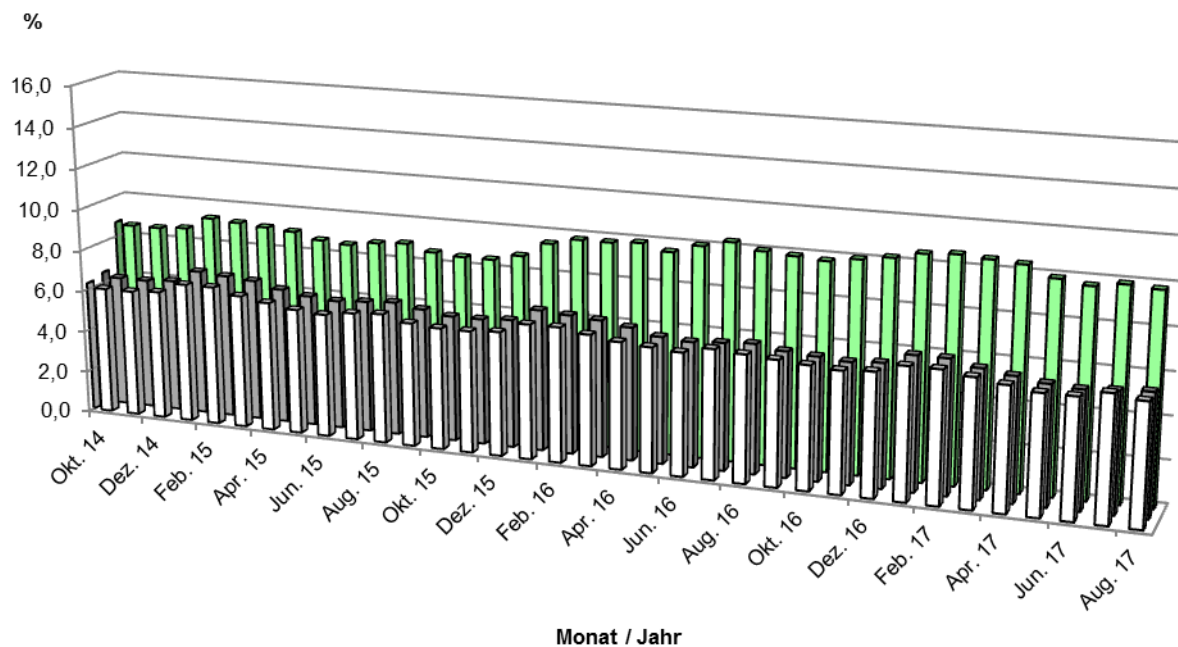
1) Einführung des MESO-Einwohnerverfahrens im Juli 2003. Die angegebenen Werte geben den Stand zum Monatsende wieder.

2) einschließlich Registerbereinigungen, Wohnungsstatuswechsel und ggfs. Ein- und Ausbürgerungen.



### 3 Arbeitsmarkt

#### 3.1 Entwicklung der Arbeitslosenquote<sup>1</sup>



□ Niedersachsen    ■ Bund    ■ Salzgitter

<sup>1</sup> Arbeitslose in % aller zivilen Erwerbspersonen

### 3.2 Strukturkennziffern - Berichtsmonat

Quelle : Agentur für Arbeit; eigene Berechnungen

Merkmal	Berichtsmonat <sup>1)</sup>	Vormonat	Veränderungen zum Vormonat		Vorjahr	Veränderungen zum Vorjahr	
	August 17	Juli 17	absolut	%	August 16	absolut	%
<b>Arbeitssuchende</b>	9.531	9.613	-82	-0,9	9.346	185	2,0
<b>Arbeitslosenquote <sup>2)</sup></b>							
Salzgitter (Gesamt)	9,8	9,9	-0,1	-1,0	10,0	-0,2	10,1
- Männer	9,2	9,4	-0,2	-2,1	9,7	-0,5	9,9
- Frauen	10,5	10,7	-0,2	-1,9	10,3	0,2	10,5
- 15 bis unter 25 Jahre	10,8	11,1	-0,3	-2,7	13,8	-3,0	14,1
- dar.: 15 bis unter 20 J.	8,1	7,4	0,7	9,5	12,7	-4,6	12,0
- 50 bis unter 65 Jahre	7,9	7,9	0,0	0,0	7,9	0,0	7,9
- dar.: 55 bis unter 65 Jahre	8,3	8,2	0,1	1,2	8,8	-0,5	8,7
- Ausländer <sup>3)</sup>	X	X	X	X	33,4	X	X
Deutschland	5,7	5,6	0,1	1,8	6,1	-0,4	6,0
Westdeutschland	5,3	5,2	0,1	1,9	5,6	-0,3	-5,4
Ostdeutschland	7,4	7,4	0,0	0,0	8,2	-0,8	-9,8
Niedersachsen	5,7	5,9	-0,2	-3,4	6,0	-0,3	-5,0
<b>Arbeitslose</b>							
Bestand (Gesamt)	5.727	5.806	-79	-1,4	5.700	27	0,5
Männer	3.065	3.114	-49	-1,6	3.140	-75	-2,4
Frauen	2.662	2.692	-30	-1,1	2.560	102	4,0
ohne abgeschlossene Berufsausbildung	3.415	3.413	2	0,1	3.486	-71	-2,0
15 bis unter 25 Jahre	701	717	-16	-2,2	828	-127	-15,3
dar.: 15 bis unter 20 J.	139	127	12	9,4	190	-51	-26,8
50 bis unter 65 Jahre	1.619	1.611	8	0,5	1.582	37	2,3
dar.: 55 bis unter 65 Jahre	992	983	9	0,9	1.014	-22	-2,2
Langzeitarbeitslose	2.225	2.231	-6	-0,3	1.943	282	14,5
Schwerbehinderte	217	210	7	3,3	218	-1	-0,5
Ausländer	2.117	2.167	-50	-2,3	2.005	112	5,6

1) Berichtsgebiet: Stadt Salzgitter, Gemeinden Baddeckenstedt, Burgdorf, Elbe, Haverlah, Heere u. Sehnde (Ldkrs. Wolfenbüttel)

2) Arbeitslose in % aller zivilen Erwerbspersonen (sozialvers.pfl. u. geringfügig Beschäftigte, Beamte, Selbständige, mithelfende Familienangehörige, Arbeitslose)

3) Derzeit sind Arbeitslosenquoten für Ausländer aufgrund der starken Zuwanderung verzerrt. Sie werden deshalb unterhalb der Bundesländerebene ab Januar 2017 nicht mehr ausgewiesen.

### 3.3 Strukturkennziffern - Monatsvergleich

Quelle : Agentur für Arbeit; eigene Berechnungen

Merkmal	Berichtsmonat <sup>1)</sup> August 17		Vergleichsmonat August 16		Vergleichsmonat August 15		Vergleichsmonat August 14	
	absolut	%	absolut	%	absolut	%	absolut	%
<b>Arbeitssuchende</b>	9.531		9.346		7.922		7.707	
<b>Arbeitslosenquote <sup>2)</sup></b>								
Salzgitter (Gesamt)	9,8		10,0		8,9		9,0	
- Männer	9,2		9,7		7,9		8,0	
- Frauen	10,5		10,3		10,1		10,3	
- 15 bis unter 25 Jahre	10,8		13,8		9,1		9,6	
- dar.: 15 bis unter 20 J.	8,1		12,7		8,9		9,2	
- 50 bis unter 65 Jahre	7,9		7,9		8,1		8,2	
- dar.: 55 bis unter 65 Jahre	8,3		8,8		8,6		8,4	
- Ausländer <sup>3)</sup>	X		33,4		20,8		19,4	
Deutschland	5,7		6,1		6,4		6,7	
Westdeutschland	5,3		5,6		5,8		6,0	
Ostdeutschland	7,4		8,2		9,0		9,4	
Niedersachsen	5,7		6,0		6,2		6,6	
<b>Arbeitslose</b>								
Bestand (Gesamt)	5.727	100	5.700	100	5.037	100	5.044	100
Männer	3.065	53,5	3.140	55,1	2.544	50,5	2.565	50,9
Frauen	2.662	46,5	2.560	44,9	2.493	49,5	2.480	49,2
ohne abgeschlossene Berufsausbildung	3.415	59,6	3.486	61,2	3.007	59,7	2.945	58,4
15 bis unter 25 Jahre	701	12,2	828	14,5	542	10,8	566	11,2
dar.: 15 bis unter 20 J.	139	2,4	190	3,3	130	2,6	132	2,6
50 bis unter 65 Jahre	1.619	28,3	1.582	27,8	1.574	31,2	1.533	30,4
dar.: 55 bis unter 65 Jahre	992	17,3	1.014	17,8	938	18,6	889	17,6
Langzeitarbeitslose	2.225	38,9	1.943	34,1	1.967	39,1	2.067	41,0
Schwerbehinderte	217	3,8	218	3,8	225	4,5	249	4,9
Ausländer	2.117	37,0	2.005	35,2	1.115	22,1	988	19,6

1) Berichtsgebiet: Stadt Salzgitter, Gemeinden Baddeckenstedt, Burgdorf, Elbe, Haverlah, Heere u. Sehlede (Ldkrs. Wolfenbüttel)

2) Arbeitslose in % aller zivilen Erwerbspersonen (sozialvers.pfl. u. geringfügig Beschäftigte, Beamte, Selbständige, mithelfende Familienangehörige, Arbeitslose)

3) Derzeit sind Arbeitslosenquoten für Ausländer aufgrund der starken Zuwanderung verzerrt. Sie werden deshalb unterhalb der Bundesländerebene ab Januar 2017 nicht mehr ausgewiesen.

### 3.4 Strukturkennziffern - Monatsübersicht / 2017

Quelle : Agentur für Arbeit; eigene Berechnungen

Merkmal <sup>1)</sup>	Jan.	Feb.	Mrz.	Apr.	Mai.	Jun.	Jul.	Aug.	Sep.	Okt.	Nov.	Dez.
<b>Arbeitssuchende</b>	9.620	9.678	9.576	9.643	9.552	9.566	9.613	9.531				
<b>Arbeitslosenquote <sup>2)</sup></b>												
Salzgitter (Gesamt)	10,5	10,6	10,5	10,4	9,9	9,7	9,9	9,8				
- Männer	10,3	10,5	10,4	10,2	9,6	9,4	9,4	9,2				
- Frauen	10,8	10,7	10,6	10,7	10,3	10,2	10,7	10,5				
- 15 bis unter 25 Jahre	11,6	11,7	11,4	10,9	9,9	9,5	11,1	10,8				
- dar.: 15 bis unter 20 J.	8,8	8,3	8,5	7,7	6,6	5,9	7,4	8,1				
- 50 bis unter 65 Jahre	8,6	8,6	8,3	8,3	8,0	8,0	7,9	7,9				
- dar.: 55 bis unter 65 Jahre	9,5	9,4	9,0	8,8	8,3	8,3	8,2	8,3				
- Ausländer <sup>3)</sup>	X	X	X	X	X	X	X	X				
Deutschland	6,3	6,3	6,0	5,8	5,6	5,5	5,6	5,7				
Westdeutschland	5,7	5,7	5,5	5,4	5,2	5,1	5,2	5,3				
Ostdeutschland	8,7	8,6	8,2	7,7	7,4	7,3	7,4	7,4				
Niedersachsen	6,2	6,2	6,0	5,8	5,6	5,6	5,9	5,7				
<b>Arbeitslose</b>												
Bestand (Gesamt)	6.038	6.059	5.984	5.965	5.802	5.695	5.806	5.727				
Männer	3.343	3.392	3.348	3.309	3.187	3.113	3.114	3.065				
Frauen	2.695	2.667	2.636	2.656	2.615	2.582	2.692	2.662				
ohne abgeschlossene Berufsausbildung	3.510	3.495	3.513	3.484	3.388	3.348	3.413	3.415				
15 bis unter 25 Jahre	692	703	684	652	638	613	717	701				
dar.: 15 bis unter 20 J.	132	124	127	115	113	102	127	139				
50 bis unter 65 Jahre	1.721	1.720	1.651	1.652	1.628	1.629	1.611	1.619				
dar.: 55 bis unter 65 Jahre	1.089	1.081	1.031	1.013	989	988	983	992				
Langzeitarbeitslose	2.032	2.078	2.101	2.161	2.174	2.222	2.231	2.225				
Schwerbehinderte	233	230	213	220	225	221	210	217				
Ausländer	2.171	2.176	2.170	2.183	2.080	2.082	2.167	2.117				

1) Berichtsgebiet: Stadt Salzgitter, Gemeinden Baddeckenstedt, Burgdorf, Elbe, Haverlah, Heere u. Sehlde (Ldkrs. Wolfenbüttel)

2) Arbeitslose in % aller zivilen Erwerbspersonen (sozialvers.pfl. u. geringfügig Beschäftigte, Beamte, Selbständige, mithelfende Familienangehörige, Arbeitslose)

3) Derzeit sind Arbeitslosenquoten für Ausländer aufgrund der starken Zuwanderung verzerrt. Sie werden deshalb unterhalb der Bundesländerebene ab Januar 2017 nicht mehr ausgewiesen.

### 3.5 Strukturkennziffern - Monatsübersicht / 2016

Quelle : Agentur für Arbeit; eigene Berechnungen

Merkmal <sup>1)</sup>	Jan.	Feb.	Mrz.	Apr.	Mai.	Jun.	Jul.	Aug.	Sep.	Okt.	Nov.	Dez.	JD <sup>3)</sup> 2016
<b>Arbeitssuchende</b>	8.416	8.587	8.671	8.836	8.898	9.328	9.246	9.346	9.343	9.456	9.538	9.717	9.115
<b>Arbeitslosenquote <sup>2)</sup></b>													
Salzgitter (Gesamt)	9,5	9,8	9,8	9,9	9,6	10,0	10,3	10,0	9,9	9,8	10,0	10,2	9,9
- Männer	9,1	9,6	9,7	9,7	9,4	9,9	10,1	9,7	9,7	9,7	9,9	9,9	9,7
- Frauen	9,9	10,1	10,0	10,1	9,9	10,2	10,5	10,3	10,1	9,9	10,1	10,5	10,1
- 15 bis unter 25 Jahre	8,0	9,1	9,8	10,7	11,3	12,7	14,6	13,8	13,1	12,1	12,5	12,2	11,7
- dar.: 15 bis unter 20 J.	7,6	7,3	7,6	9,1	9,4	10,2	11,1	12,7	11,5	10,3	11,4	9,4	9,8
- 50 bis unter 65 Jahre	9,0	9,0	8,8	8,7	8,2	8,2	8,1	7,9	7,8	7,8	8,0	8,1	8,3
- dar.: 55 bis unter 65 Jahre	9,6	9,9	9,7	9,5	8,9	8,9	8,7	8,8	8,5	8,5	8,9	9,0	9,1
- Ausländer	27,1	28,5	30,0	31,2	28,5	33,3	34,2	33,4	34,0	34,1	35,0	35,2	32,0
Deutschland	6,7	6,6	6,5	6,3	6,0	5,9	6,0	6,1	5,9	5,8	5,7	5,8	6,1
Westdeutschland	6,0	6,0	5,8	5,7	5,5	5,4	5,5	5,6	5,4	5,3	5,3	5,3	5,6
Ostdeutschland	9,6	9,6	9,3	8,8	8,4	8,2	8,2	8,2	7,9	7,7	7,8	8,0	8,5
Niedersachsen	6,4	6,4	6,2	6,0	5,9	5,8	6,1	6,0	5,9	5,8	5,7	5,8	6,0
<b>Arbeitslose</b>													
Bestand (Gesamt)	5.391	5.565	5.590	5.627	5.504	5.735	5.869	5.700	5.644	5.622	5.722	5.822	5.649
Männer	2.940	3.073	3.122	3.129	3.030	3.197	3.256	3.140	3.133	3.150	3.198	3.215	3.132
Frauen	2.451	2.492	2.468	2.498	2.474	2.538	2.613	2.560	2.511	2.472	2.524	2.607	2.517
ohne abgeschlossene Berufsausbildung	3.306	3.456	3.501	3.573	3.456	3.517	3.606	3.486	3.449	3.416	3.382	3.406	3.463
15 bis unter 25 Jahre	479	544	583	636	674	762	873	828	783	725	749	729	697
dar.: 15 bis unter 20 J.	111	106	111	133	140	152	166	190	172	154	171	141	146
50 bis unter 65 Jahre	1.736	1.754	1.710	1.691	1.635	1.632	1.604	1.582	1.551	1.559	1.583	1.606	1.637
dar.: 55 bis unter 65 Jahre	1.051	1.078	1.057	1.040	1.017	1.023	1.001	1.014	984	974	1.013	1.023	1.023
Langzeitarbeitslose	2.110	2.110	2.127	2.102	2.040	2.014	1.999	1.943	1.932	1.901	1.949	1.977	2.017
Schwerbehinderte	244	253	220	216	220	223	213	218	214	218	220	235	225
Ausländer	1.453	1.530	1.609	1.674	1.709	1.998	2.053	2.005	2.039	2.046	2.098	2.113	1.861

1) Berichtsgebiet: Stadt Salzgitter, Gemeinden Baddeckenstedt, Burgdorf, Elbe, Haverlah,

Heere u. Sehnde (Ldkrs. Wolfenbüttel)

2) Arbeitslose in % aller zivilen Erwerbspersonen (sozialvers.pfl. u. geringfügig Beschäftigte, Beamte, Selbständige, Mithelfende Familienangehörige, Arbeitslose)

3) Jahresdurchschnitt

### 3.6 Strukturkennziffern - Monatsübersicht / 2015

Quelle : Agentur für Arbeit; eigene Berechnungen

Merkmal <sup>1)</sup>	Jan.	Feb.	Mrz.	Apr.	Mai.	Jun.	Jul.	Aug.	Sep.	Okt.	Nov.	Dez.	JD <sup>3)</sup> 2015
<b>Arbeitssuchende</b>	7.950	7.969	7.971	7.933	7.868	7.855	7.902	7.922	7.915	8.002	8.208	8.331	7.986
<b>Arbeitslosenquote <sup>2)</sup></b>													
Salzgitter (Gesamt)	9,3	9,2	9,1	9,0	8,7	8,6	8,8	8,9	8,6	8,5	8,5	8,8	8,8
- Männer	8,7	8,6	8,5	8,3	7,9	7,8	8,0	7,9	7,7	7,7	7,8	8,3	8,1
- Frauen	10,0	10,0	9,9	9,8	9,6	9,7	9,9	10,1	9,7	9,5	9,4	9,5	9,8
- 15 bis unter 25 Jahre	7,5	7,7	8,1	7,9	7,2	7,5	8,2	9,1	8,3	7,6	7,1	7,8	7,8
- dar.: 15 bis unter 20 J.	5,9	5,2	5,7	5,7	5,0	5,6	6,4	8,9	8,4	7,5	7,1	7,4	6,6
- 50 bis unter 65 Jahre	9,0	8,9	8,9	8,8	8,2	8,2	8,2	8,1	8,1	7,9	8,1	8,3	8,4
- dar.: 55 bis unter 65 Jahre	9,4	9,4	9,4	9,5	8,8	8,8	8,6	8,6	8,6	8,5	8,6	8,9	8,9
- Ausländer	22,6	22,6	22,6	21,9	20,1	20,0	20,7	20,8	21,5	22,2	22,9	24,6	21,9
Deutschland	7,0	6,9	6,8	6,5	6,3	6,2	6,3	6,4	6,2	6,0	6,0	6,1	6,4
Westdeutschland	6,2	6,2	6,0	5,8	5,6	5,6	5,7	5,8	5,6	5,5	5,4	5,5	5,7
Ostdeutschland	10,3	10,2	9,9	9,5	9,1	8,8	9,0	9,0	8,7	8,6	8,5	8,8	9,2
Niedersachsen	6,7	6,7	6,4	6,2	6,0	5,9	6,1	6,2	5,9	5,8	5,8	5,9	6,1
<b>Arbeitslose</b>													
Bestand (Gesamt)	5.233	5.168	5.129	5.038	4.915	4.886	5.012	5.037	4.886	4.802	4.823	5.008	4.995
Männer	2.805	2.760	2.736	2.657	2.554	2.507	2.576	2.544	2.490	2.472	2.513	2.674	2.607
Frauen	2.428	2.408	2.393	2.381	2.361	2.379	2.436	2.493	2.396	2.330	2.310	2.334	2.387
ohne abgeschlossene Berufsausbildung	3.067	3.044	3.041	2.994	2.904	2.926	3.004	3.007	2.983	2.972	2.969	3.108	3.002
15 bis unter 25 Jahre	441	456	479	464	430	444	487	542	493	455	424	465	465
dar.: 15 bis unter 20 J.	85	75	81	82	73	81	93	130	122	109	104	108	95
50 bis unter 65 Jahre	1.691	1.677	1.678	1.660	1.595	1.596	1.588	1.574	1.563	1.540	1.564	1.612	1.612
dar.: 55 bis unter 65 Jahre	993	992	997	1.005	962	961	942	938	939	926	944	969	964
Langzeitarbeitslose	2.057	2.026	2.017	2.021	1.988	1.962	1.962	1.967	1.952	1.924	1.963	1.984	1.985
Schwerbehinderte	258	248	249	247	234	234	234	225	224	218	219	225	235
Ausländer	1.152	1.149	1.153	1.116	1.078	1.072	1.108	1.115	1.155	1.190	1.226	1.319	1.153

1) Berichtsgebiet: Stadt Salzgitter, Gemeinden Baddeckenstedt, Burgdorf, Elbe, Haverlah,

Heere u. Sehnde (Ldkrs. Wolfenbüttel)

2) Arbeitslose in % aller zivilen Erwerbspersonen (sozialvers.pfl. u. geringfügig Beschäftigte, Beamte, Selbständige,

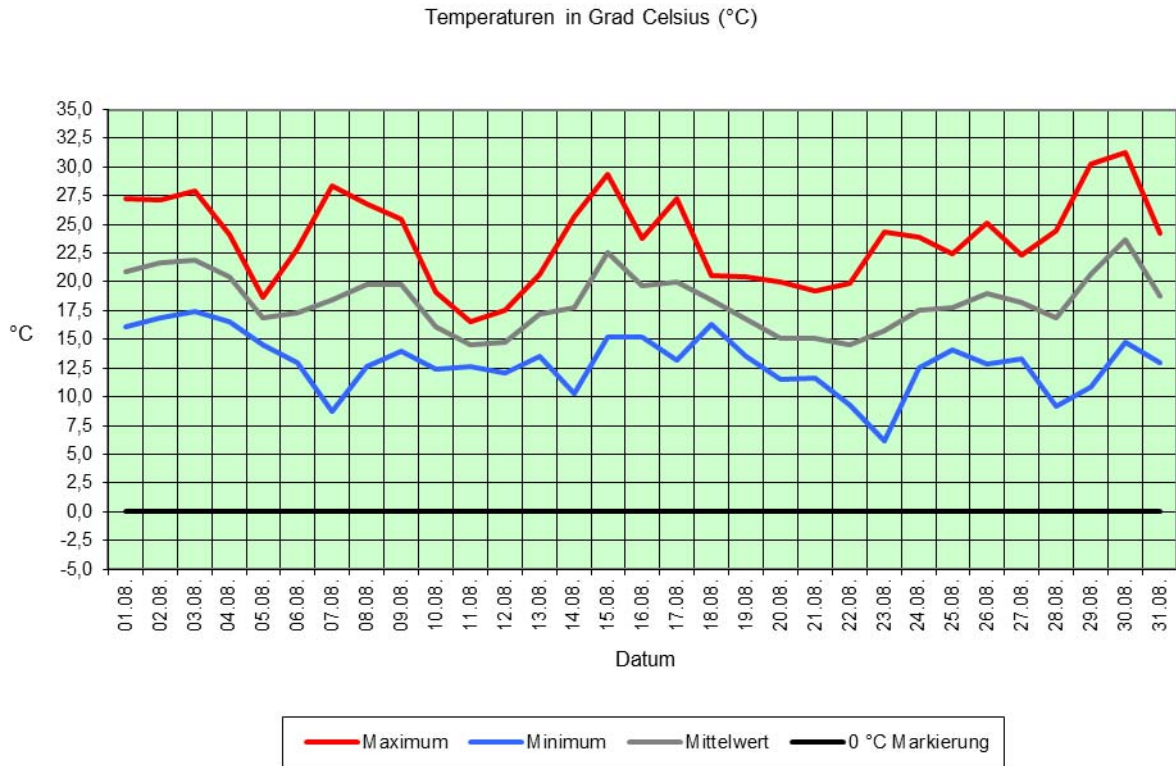
Mithelfende Familienangehörige, Arbeitslose)

3) Jahresdurchschnitt

## 4 Umwelt

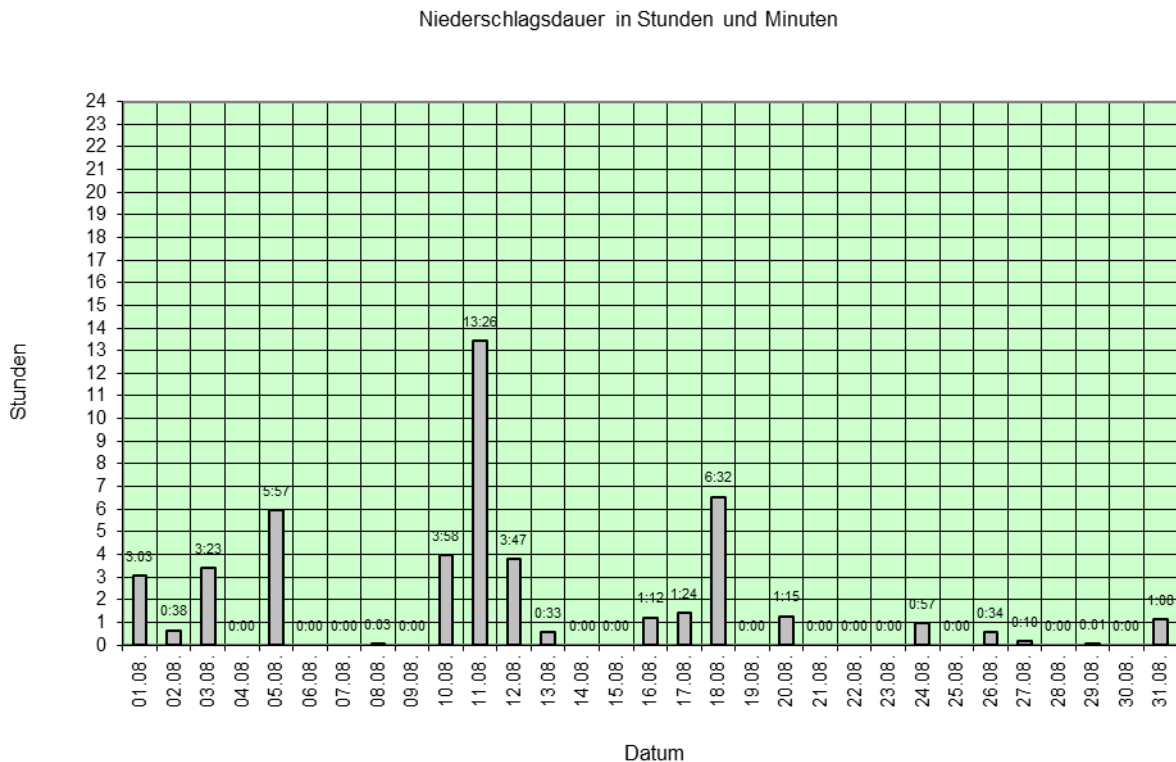
### 4.1 Temperatur

Quelle : Niedersächsisches Ministerium für Umwelt und Klimaschutz / Wetterstation SROO, Salzgitter-Drütte



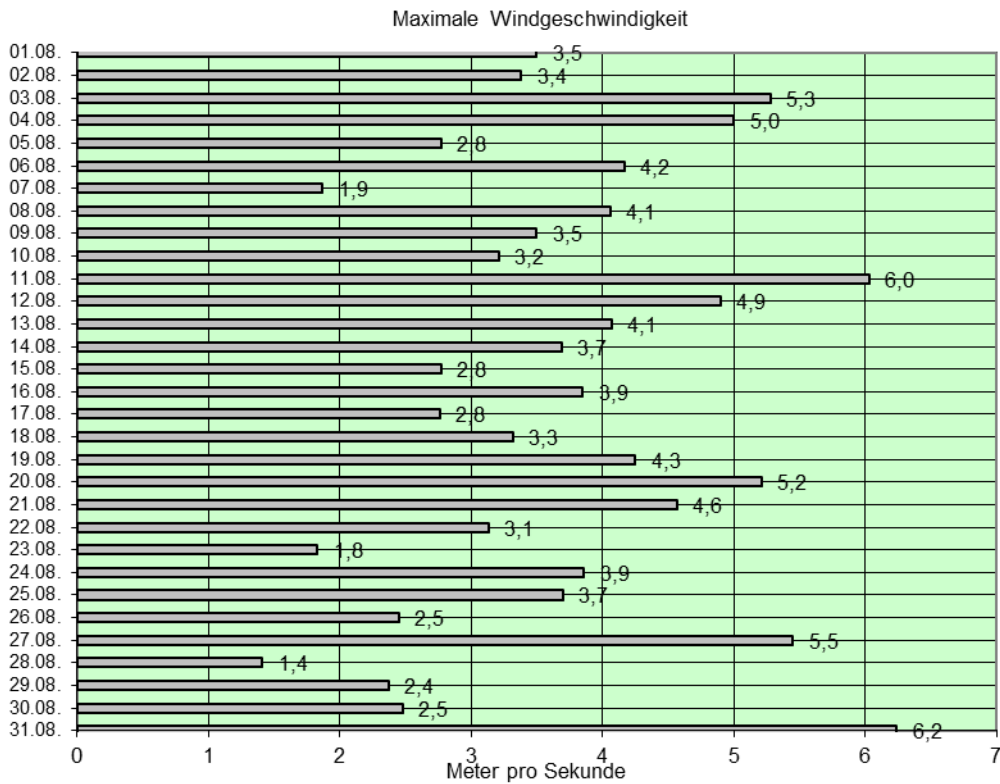
### 4.2 Niederschlagsdauer

Quelle : Niedersächsisches Ministerium für Umwelt und Klimaschutz / Wetterstation SROO, Salzgitter-Drütte



### 4.3 Windgeschwindigkeit

Quelle : Niedersächsisches Ministerium für Umwelt und Klimaschutz / Wetterstation SROO, Salzgitter-Drütte



Windstärke	Bezeichnung	Windgeschwindigkeit in m/s	Wirkungen an Land
0	still	0 bis 0,5	Rauch steigt senk recht hoch
1	leiser Zug	0,6 bis 1,7	Rauch schwach bewegt
2	leichte Brise	1,8 bis 3,3	für das Gefühl bemerkbar
3	schwache Brise	3,4 bis 5,2	Blätter leicht bewegt
4	kräftige Brise	5,3 bis 7,4	hebt Staub und loses Papier
5	frische Brise	7,5 bis 9,8	kleine Bäume schwanken
6	starker Wind	9,9 bis 12,4	heult an Häusern
7	steifer Wind	12,5 bis 15,2	wirft auf Wellen Schaumköpfe
8	stürmischer Wind	15,3 bis 18,2	hindert am Gehen
9	Sturm	18,3 bis 21,5	deckt Ziegel ab
10	schwerer Sturm	21,6 bis 25,1	wirft Bäume um
11	orkanartiger Sturm	25,2 bis 29,0	schwere Zerstörungen
12	Orkan	über 29,0	schwere Verwüstungen

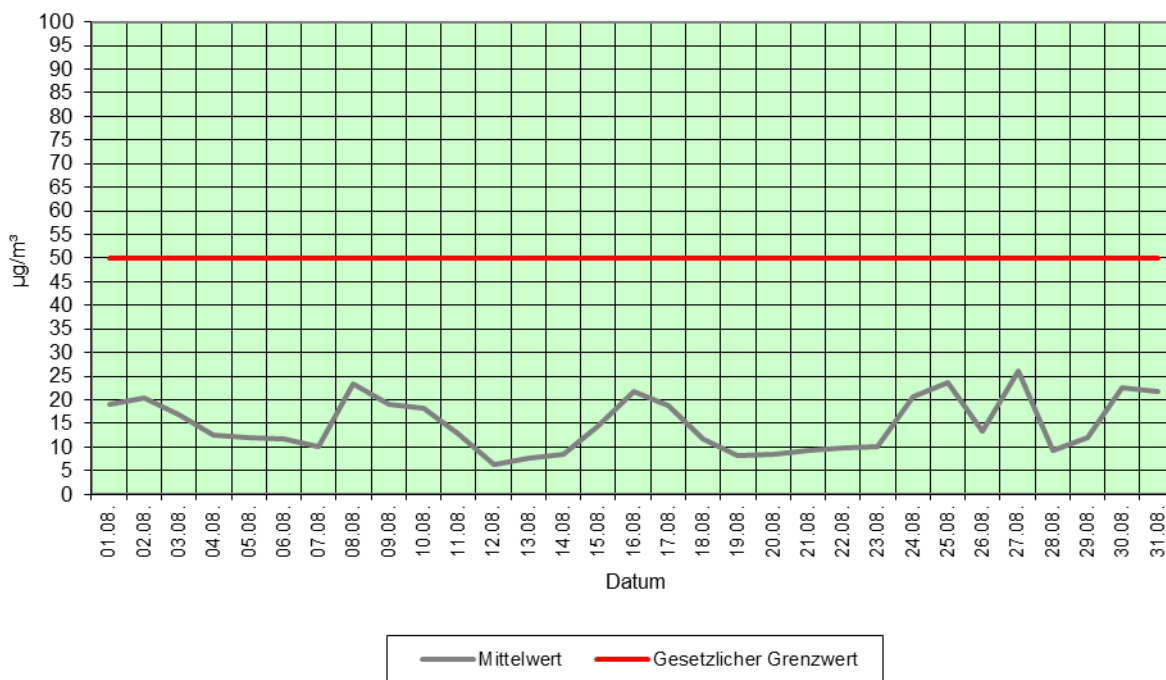
Bereich der Windstromproduktion ↑



### 4.4 Feinstaub (XPM10)

Quelle : Niedersächsisches Ministerium für Umwelt und Klimaschutz / Wetterstation SROO, Salzgitter-Drütte

Feinstaub (XPM10) - Tagesmittelwerte in µg/m³

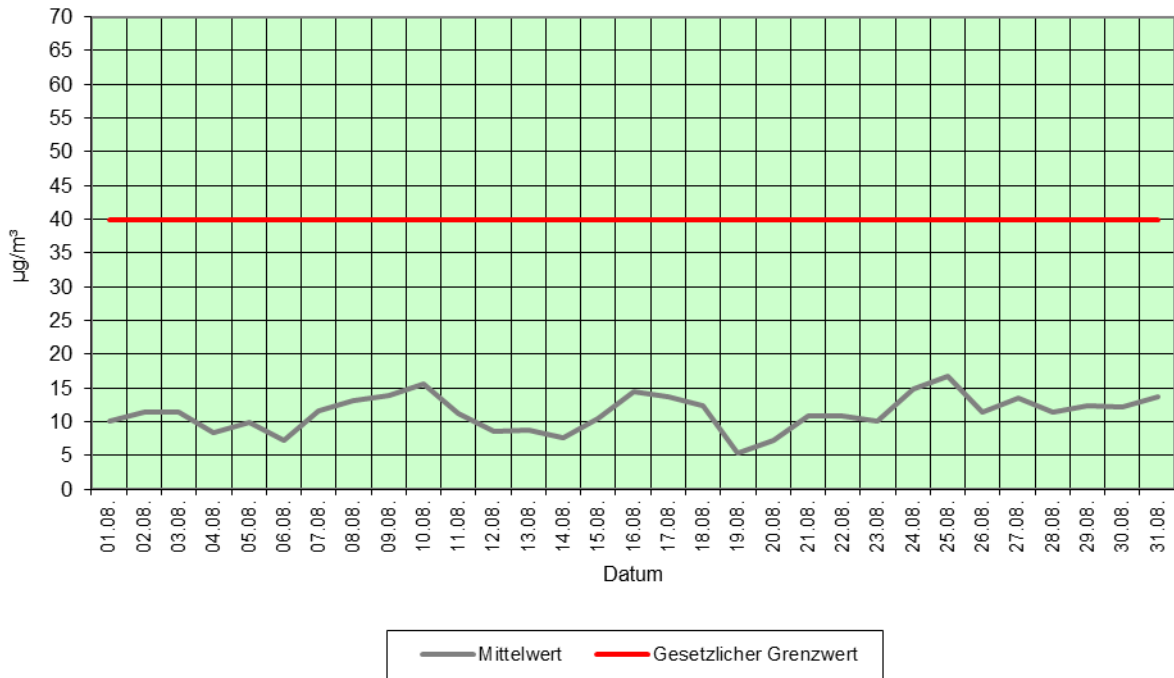


Unter Feinstaub versteht man allgemein die in der Atmosphäre verteilten festen Teilchen. Die in der Luft vorhandenen Staubpartikel weisen eine sehr breit gefächerte Korngrößenverteilung auf. Von kleinsten Teilchen, die nur aus wenigen Molekülen bestehen, bis hin zu Teilchen von über 100 µm Durchmesser. Unter der Messgröße PM10 (Particulate Matter < 10 µm) wird die Feinstaubfraktion mit einem oberen Partikeldurchmesser bis zu 10 µm verstanden. Denn gerade lungengängige Partikel sind von besonderer gesundheitlicher Relevanz. Zum Schutz der menschlichen Gesundheit ist am 01.01.2005 der Tagesgrenzwert für Feinstaub (PM<sub>10</sub>) in Kraft getreten. Er beträgt 50 µg/m<sup>3</sup>. Dieser Wert darf nicht öfter als 35 mal im Jahr überschritten werden.

### 4.5 Stickstoffdioxid (NO<sub>2</sub>)

Quelle : Niedersächsisches Ministerium für Umwelt und Klimaschutz / Wetterstation SROO, Salzgitter-Drütte

Stickstoffdioxid (NO<sub>2</sub>) - Tagesmittelwerte in µg/m<sup>3</sup>

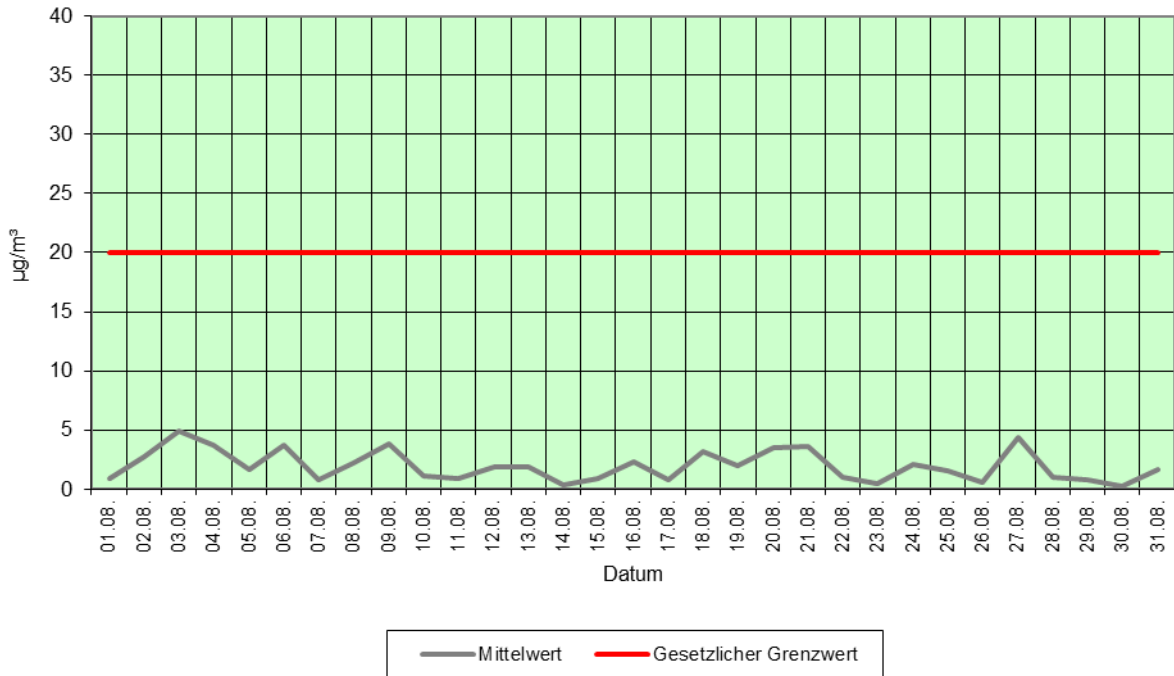


Die Stickstoffoxide sind von großer lufthygienischer Bedeutung. Stickstoffdioxid entsteht prinzipiell als Nebenprodukt bei Verbrennungsvorgängen durch die Oxidation von Luft (NO+O=NO<sub>2</sub>). Es ist braunrotes, süßlich riechendes Gas und stammt aus den Abgasen von Industrie, Gebäudeheizung und Verkehr. NO<sub>2</sub> reagiert mit Wasser zu Salpetersäure.

### 4.6 Schwefeldioxid (SO<sub>2</sub>)

Quelle : Niedersächsisches Ministerium für Umwelt und Klimaschutz / Wetterstation SROO, Salzgitter-Drütte

Schwefeldioxid (SO<sub>2</sub>) - Tagesmittelwerte in µg/m<sup>3</sup>



Schwefeldioxid (SO<sub>2</sub>) ist ein farbloses Gas, das 2,3fach schwerer ist als Luft. Es weist einen stechenden Geruch auf, der ab einer Konzentration von ca. 1,3 mg/m<sup>3</sup> wahrgenommen wird. Schwefeldioxid wird bei der Verbrennung von Kohle und Heizöl sowie anderer schwefelhaltiger Brennstoffe gebildet. Feuerungsanlagen im Bereich der Industrie und der Gebäudeheizung sowie der Kraftfahrzeugverkehr (Dieselmotoren) sind die wesentlichen Quellen für die SO<sub>2</sub>-Belastung der Atmosphäre.