



Stadt Salzgitter

- die kinder- und familienfreundliche Lernstadt -

01 / 2018

02 / 2018

03 / 2018

04 / 2018

05 / 2018

06 / 2018

07 / 2018

08 / 2018

09 / 2018

10 / 2018

11 / 2018

12 / 2018



**Arbeitsmarkt,
Bevölkerung und Umwelt**

Monatsbericht

Herausgeber :
Stadt Salzgitter
Referat für Wirtschafts-, Verbands-
und Europaangelegenheiten, Statistik

Auskunft und Beratung:
Dietmar Halmich
Telefon: 05341/839-3461
E-Mail: Dietmar.Halmich@Stadt.Salzgitter.de

Postfach 10 06 80
38206 Salzgitter

Inhaltsverzeichnis

1	ZUSAMMENFASSUNG	4
1.1	Bevölkerung.....	4
1.2	Arbeitsmarkt.....	4
2	BEVÖLKERUNG	5
2.1	Entwicklung.....	5
2.2	Stand und Bewegung - Gesamtes Stadtgebiet.....	5
2.3	Stand und Bewegung - Stadtteile	6
2.4	Stand und Bewegung - Ortschaften.....	7
2.5	Strukturdaten am Ort der Hauptwohnung.....	8
3	ARBEITSMARKT	9
3.1	Entwicklung der Arbeitslosenquote.....	9
3.2	Strukturkennziffern - Berichtsmonat	10
3.3	Strukturkennziffern - Monatsvergleich	11
3.4	Strukturkennziffern - Monatsübersicht / 2018	12
3.5	Strukturkennziffern - Monatsübersicht / 2017	13
3.6	Strukturkennziffern - Monatsübersicht / 2016.....	14
4	UMWELT	15
4.1	Temperatur	15
4.2	Niederschlagsdauer.....	15
4.3	Windgeschwindigkeit	16
4.4	Feinstaub (XPM10).....	17
4.5	Stickstoffdioxid (NO ₂).....	18
4.6	Schwefeldioxid (SO ₂).....	19

1 Zusammenfassung

1.1 Bevölkerung

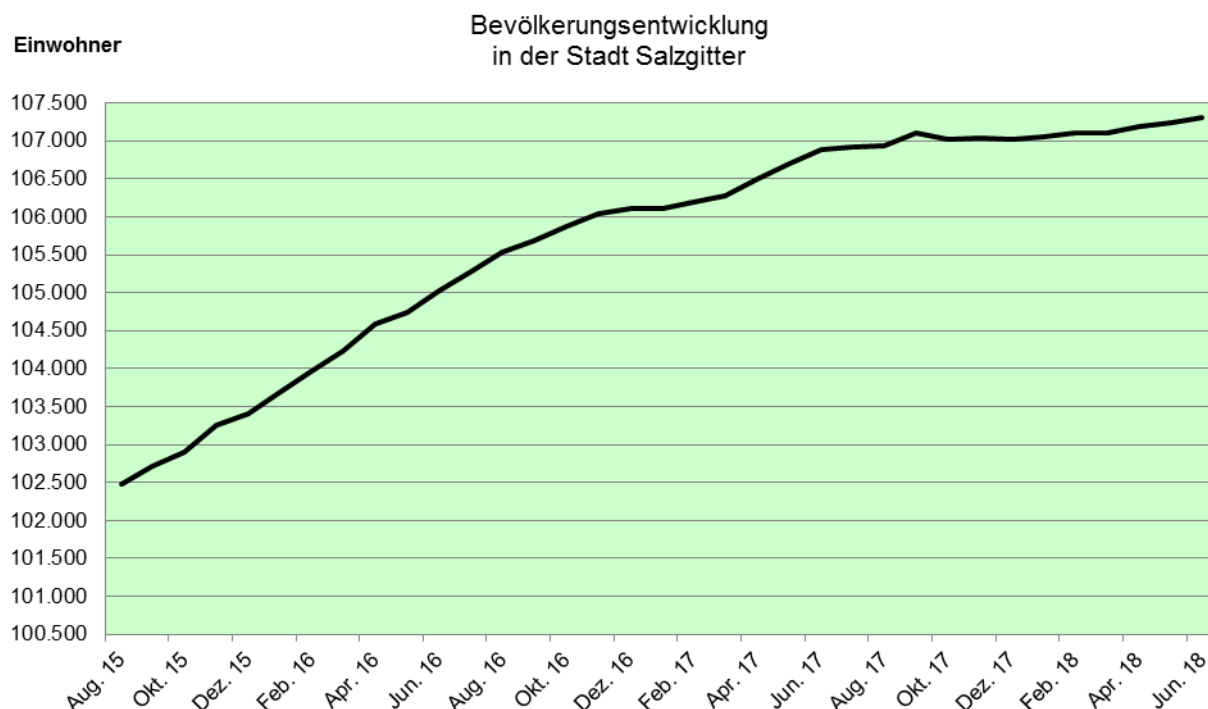
- Die Einwohnerzahl Salzgitters hat sich im Vergleich zum Vormonat um 40 Einwohner erhöht. Die Gesamteinwohnerzahl beträgt somit zum Stichtag 30.06.2018 107.299.
- Im Juni 2018 stehen den 66 Lebendgeborenen 98 Gestorbene gegenüber. 464 Einwohner haben Salzgitter verlassen; 536 Menschen sind zugezogen.
- Die Anzahl der ausländischen Einwohner hat im Vergleich zum Vormonat zugenommen und veränderte sich um 79 Personen von 18.996 auf 19.075. Im Vergleich zum Juni des Vorjahres erhöhte sich die Anzahl der Ausländer um insgesamt 1.209 Einwohner.
- Die höchsten Bevölkerungsrückgänge sind im vergangenen Jahr in SZ- Heerte (minus 86), SZ-Gebhardshagen (minus 43) und SZ-Engelstedt (minus 28) zu beobachten. Bevölkerungszuwächse konnten insbesondere die Stadtteile SZ-Lebenstedt (plus 386), SZ-Thiede (plus 225) und SZ-Ringelheim (plus 27) verbuchen.
- In Salzgitter sind Ausländer aus der Türkei mit 5.059 Einwohnern am stärksten vertreten. Es folgen Syrien mit 4.154 und Polen mit 1.658 ausländischen Einwohnern.

1.2 Arbeitsmarkt

- Die Arbeitslosenquote ist in Salzgitter im Vergleich zum Vormonat unverändert und liegt bei 8,8 %.
- Derzeit leben 5.232 arbeitslose Menschen in Salzgitter, eben so viel wie im Mai 2018.
- Die Anzahl arbeitsloser Jugendlicher unter 25 Jahren hat sich im Vergleich zum Vormonat um 24 erhöht und liegt bei 609 Arbeitslosen.

2 Bevölkerung

2.1 Entwicklung



2.2 Stand und Bewegung - Gesamtes Stadtgebiet

Quelle : Stadt Salzgitter - Referat für Wirtschafts-, Verbands- und Europaangelegenheiten, Statistik

Bewegungsart	Bevölkerung am Ort der Hauptwohnung (Melderegister) ¹⁾				
	2017 JS (Jan.-Jun.) ME-Juni	Berichts- monat Jun 2018	2018 JS (Jan.-Jun.) ME-Juni	Veränderung zu Juni 2017	
				absolut	in %
insgesamt	106.889	107.299	107.299	410	0,4
darunter weiblich	53.363	53.587	53.587	224	0,4
darunter Ausländer	17.866	19.075	19.075	1.209	6,8
Lebendgeborene	474	66	527	53	11,2
Gestorbene	796	98	748	-48	-6,0
Überschuss : geboren (+) gestorben (-)	-322	-32	-221	101	X
Zugezogene	3.547	536	3.067	-480	-13,5
Fortgezogene	2.409	464	2.534	125	5,2
Wanderungssaldo	1.138	72	533	-605	X
Bevölkerungszu-/abnahme ²⁾	816	40	312	-504	X
Umzüge innerhalb des Stadtgebietes	4.265	608	3.875	-390	-9,1

1) Einführung des MESO-Einwohnerverfahrens im Juli 2003

2) Veränderung gegenüber Vormonat bzw. Vorjahr; einschl. Registerbereinigungen, Wohnungsstatuswechsel u.ggf. Ein- und Ausbürgerungen.

Sämtliche Bewegungsdaten beziehen sich auf das tatsächliche Aktionsdatum der Bewegung, nicht auf das Erfassungs- bzw. Verarbeitungsdatum.

ME= Monatsende; JS= Jahressumme (= Monatssummenwerte)

X = Nachweis nicht sinnvoll

2.3 Stand und Bewegung - Stadtteile

Quelle : Stadt Salzgitter - Referat für Wirtschafts-, Verbands- und Europaangelegenheiten, Statistik

Stadtteil	Bevölkerung am Ort der Hauptwohnung (Melderegister) ¹⁾								
	Juni 2017		Berichtsmonat Juni 2018			Veränderung ²⁾ gegenüber Juni 2017			
	insgesamt	Ausländer	insgesamt	Ausländer		insgesamt		Ausländer	
Anzahl				%	Anzahl	%	Anzahl	%	
insgesamt	106.889	17.866	107.299	19.075	17,8	410	0,4	1.209	6,8
SZ-Bad	21.336	2.894	21.317	3.067	14,4	-19	-0,1	173	6,0
SZ-Barum	719	119	728	109	15,0	9	1,3	-10	-8,4
SZ-Beddingen	449	55	435	42	9,7	-14	-3,1	-13	-23,6
SZ-Beinum	499	16	490	18	3,7	-9	-1,8	2	12,5
SZ-Bleckenstedt	644	26	625	36	5,8	-19	-3,0	10	38,5
SZ-Bruchmachtersen	791	23	781	29	3,7	-10	-1,3	6	26,1
SZ-Calbecht	304	7	296	8	2,7	-8	-2,6	1	14,3
SZ-Drütte	404	33	408	37	9,1	4	1,0	4	12,1
SZ-Engelstedt	782	37	754	32	4,2	-28	-3,6	-5	-13,5
SZ-Engerode	246	31	237	17	7,2	-9	-3,7	-14	-45,2
SZ-Flachstökkeim	1.012	35	1.019	49	4,8	7	0,7	14	40,0
SZ-Gebhardshagen	7.005	580	6.962	580	8,3	-43	-0,6	0	0,0
SZ-Gitter	770	54	763	43	5,6	-7	-0,9	-11	-20,4
SZ-Groß Mahner	533	16	543	12	2,2	10	1,9	-4	-25,0
SZ-Hallendorf	1.633	386	1.629	376	23,1	-4	-0,2	-10	-2,6
SZ-Heerte	1.178	258	1.092	152	13,9	-86	-7,3	-106	-41,1
SZ-Hohenrode	175	1	176	0	0,0	1	0,6	-1	-100,0
SZ-Im mendorf	426	87	424	90	21,2	-2	-0,5	3	3,4
SZ-Lebenstedt	45.121	11.201	45.507	12.249	26,9	386	0,9	1.048	9,4
SZ-Lesse	1.140	18	1.119	16	1,4	-21	-1,8	-2	-11,1
SZ-Lichtenberg	3.330	135	3.312	117	3,5	-18	-0,5	-18	-13,3
SZ-Lobmachtersen	849	14	838	14	1,7	-11	-1,3	0	0,0
SZ-Ohlendorf	510	32	505	38	7,5	-5	-1,0	6	18,8
SZ-Osterlinde	407	18	411	19	4,6	4	1,0	1	5,6
SZ-Reppner	652	34	660	36	5,5	8	1,2	2	5,9
SZ-Ringelheim	1.943	52	1.970	57	2,9	27	1,4	5	9,6
SZ-Salder	1.459	103	1.469	103	7,0	10	0,7	0	0,0
SZ-Sauingen	422	12	427	10	2,3	5	1,2	-2	-16,7
SZ-Thiede	10.900	1.397	11.125	1.506	13,5	225	2,1	109	7,8
SZ-Üfingen	817	24	822	31	3,8	5	0,6	7	29,2
SZ-Watenstedt	433	168	455	182	40,0	22	5,1	14	8,3

1) Einführung des MESO-Einwohnerverfahrens im Juli 2003. Die angegebenen Werte geben den Stand zum Monatsende wieder.

2) einschließlich Registerbereinigungen, Wohnungsstatuswechsel und ggfs. Ein- und Ausbürgerungen.

2.4 Stand und Bewegung - Ortschaften

Quelle : Stadt Salzgitter - Referat für Wirtschafts-, Verbands- und Europaangelegenheiten, Statistik

Ortschaft / Stadtteil	Bevölkerung am Ort der Hauptwohnung (Melderegister) ¹⁾								
	Juni 2017		Berichtsmonat Juni 2018			Veränderung ²⁾ gegenüber Juni 2017			
	insgesamt	Ausländer	insgesamt	Ausländer		insgesamt		Ausländer	
Anzahl				%	Anzahl	%	Anzahl	%	
insgesamt	106.889	17.866	107.299	19.075	17,8	410	0,4	1.209	6,8
Ortschaft Nord	48.153	11.364	48.511	12.413	25,6	358	0,7	1.049	9,2
SZ-Bruchmachersen	791	23	781	29	3,7	-10	-1,3	6	26,1
SZ-Engelstedt	782	37	754	32	4,2	-28	-3,6	-5	-13,5
SZ-Lebenstedt	45.121	11.201	45.507	12.249	26,9	386	0,9	1.048	9,4
SZ-Salder	1.459	103	1.469	103	7,0	10	0,7	0	0,0
Ortschaft Nordost	12.588	1.488	12.809	1.589	12,4	221	1,8	101	6,8
SZ-Beddingen	449	55	435	42	9,7	-14	-3,1	-13	-23,6
SZ-Sauingen	422	12	427	10	2,3	5	1,2	-2	-16,7
SZ-Thiede	10.900	1.397	11.125	1.506	13,5	225	2,1	109	7,8
SZ-Üfingen	817	24	822	31	3,8	5	0,6	7	29,2
Ortschaft Nordwest	5.529	205	5.502	188	3,4	-27	-0,5	-17	-8,3
SZ-Lesse	1.140	18	1.119	16	1,4	-21	-1,8	-2	-11,1
SZ-Lichtenberg	3.330	135	3.312	117	3,5	-18	-0,5	-18	-13,3
SZ-Osterlinde	407	18	411	19	4,6	4	1,0	1	5,6
SZ-Reppner	652	34	660	36	5,5	8	1,2	2	5,9
Ortschaft Ost	3.540	700	3.541	721	20,4	1	0,0	21	3,0
SZ-Bleckenstedt	644	26	625	36	5,8	-19	-3,0	10	38,5
SZ-Drütte	404	33	408	37	9,1	4	1,0	4	12,1
SZ-Hallendorf	1.633	386	1.629	376	23,1	-4	-0,2	-10	-2,6
SZ-Im mendorf	426	87	424	90	21,2	-2	-0,5	3	3,4
SZ-Watenstedt	433	168	455	182	40,0	22	5,1	14	8,3
Ortschaft Süd	24.757	3.017	24.769	3.179	12,8	12	0,0	162	5,4
SZ-Bad	21.336	2.894	21.317	3.067	14,4	-19	-0,1	173	6,0
SZ-Gitter	770	54	763	43	5,6	-7	-0,9	-11	-20,4
SZ-Groß Mahner	533	16	543	12	2,2	10	1,9	-4	-25,0
SZ-Hohenrode	175	1	176	0	0,0	1	0,6	-1	-100,0
SZ-Ringelheim	1.943	52	1.970	57	2,9	27	1,4	5	9,6
Ortschaft Südost	3.589	216	3.580	228	6,4	-9	-0,3	12	5,6
SZ-Barum	719	119	728	109	15,0	9	1,3	-10	-8,4
SZ-Beinum	499	16	490	18	3,7	-9	-1,8	2	12,5
SZ-Flachstöckheim	1.012	35	1.019	49	4,8	7	0,7	14	40,0
SZ-Lobmachersen	849	14	838	14	1,7	-11	-1,3	0	0,0
SZ-Ohlendorf	510	32	505	38	7,5	-5	-1,0	6	18,8
Ortschaft West	8.733	876	8.587	757	8,8	-146	-1,7	-119	-13,6
SZ-Calbecht	304	7	296	8	2,7	-8	-2,6	1	14,3
SZ-Engerode	246	31	237	17	7,2	-9	-3,7	-14	-45,2
SZ-Gebhardshagen	7.005	580	6.962	580	8,3	-43	-0,6	0	0,0
SZ-Heerte	1.178	258	1.092	152	13,9	-86	-7,3	-106	-41,1

1) Einführung des MESO-Einwohnerverfahrens im Juli 2003. Die angegebenen Werte geben den Stand zum Monatsende wieder.

2) einschließlich Registerbereinigungen, Wohnungsstatuswechsel und ggfs. Ein- und Ausbürgerungen.

2.5 Strukturdaten am Ort der Hauptwohnung

Quelle : Stadt Salzgitter - Referat für Wirtschafts-, Verbands- und Europaangelegenheiten, Statistik

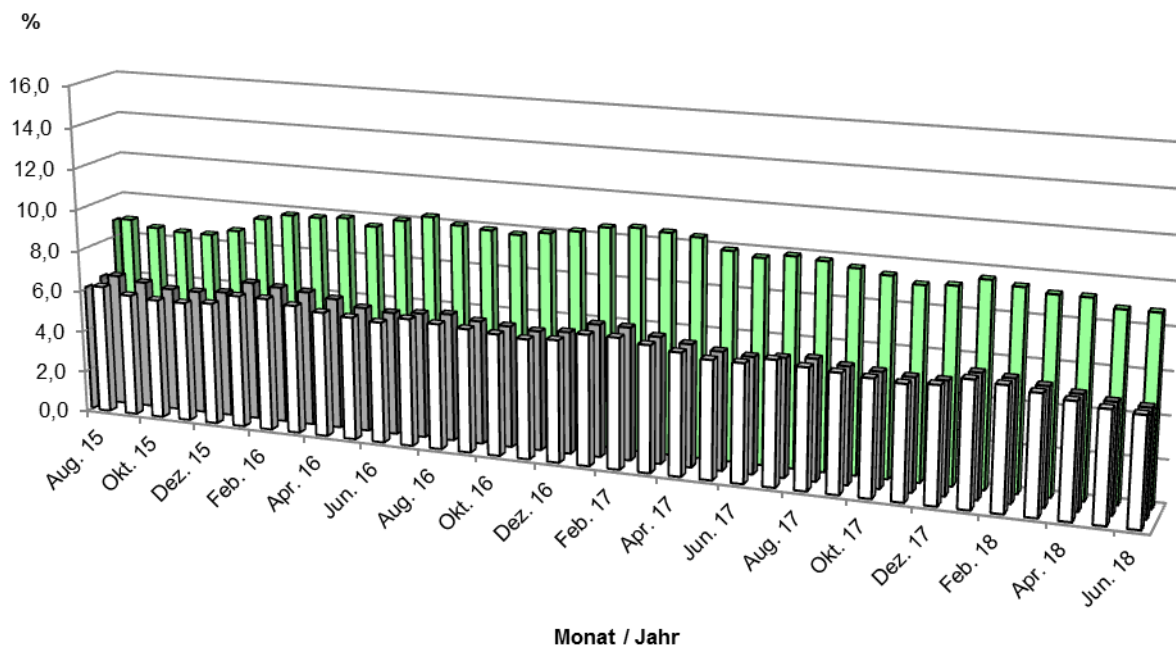
Strukturdaten	Bevölkerung am Ort der Hauptwohnung (Melderegister) ¹⁾			
	Juni 2017		Veränderung ²⁾ zu Juni 2017	
	Anzahl	Berichtsmonat Juni 2018 Anzahl	Anzahl	%
insgesamt	106.890	107.299	409	0,4
nach Familienstand :				
ledig	39.976	40.295	319	0,8
% von insgesamt	37,4	37,6	0,2	0,4
verheiratet	47.388	47.412	24	0,1
% von insgesamt	44,3	44,2	-0,1	-0,3
geschieden	8.051	8.123	72	0,9
% von insgesamt	7,5	7,6	0,0	0,5
verwitwet	8.469	8.400	-69	-0,8
% von insgesamt	7,9	7,8	-0,1	-1,2
unbekannt	3.006	3.069	63	2,1
% von insgesamt	2,8	2,9	0,0	1,7
nach Religionszugehörigkeit :				
Evangelisch-lutherisch	36.069	35.153	-916	-2,5
% von insgesamt	33,7	32,8	-1,0	-2,9
Römisch-katholisch	16.831	16.421	-410	-2,4
% von insgesamt	15,7	15,3	-0,4	-2,8
sonstige	53.990	55.725	1.735	3,2
% von insgesamt	50,5	51,9	1,4	2,8
Ausländer :				
Ausländer insgesamt	17.866	19.075	1.209	6,8
% von insgesamt	16,7	17,8	1,1	6,4
Ausländer weiblich	8.103	8.725	622	7,7
% von Ausländer insgesamt	45,4	45,7	0,4	0,9
darunter : ...				
türkisch	5.109	5.059	-50	-1,0
% von Ausländer insgesamt	28,6	26,5	-2,1	-7,3
syrisch	3.771	4.154	383	10,2
% von Ausländer insgesamt	21,1	21,8	0,7	3,2
polnisch	1.703	1.658	-45	-2,6
% von Ausländer insgesamt	9,5	8,7	-0,8	-8,8
rumänisch	964	1.436	472	49,0
% von Ausländer insgesamt	5,4	7,5	2,1	39,5
bulgarisch	666	787	121	18,2
% von Ausländer insgesamt	3,7	4,1	0,4	10,7
italienisch	466	487	21	4,5
% von Ausländer insgesamt	2,6	2,6	-0,1	-2,1
ungeklärt	302	359	57	18,9
% von Ausländer insgesamt	1,7	1,9	0,2	11,3
ohne Bezeichnung	295	349	54	18,3
% von Ausländer insgesamt	1,7	1,8	0,2	10,8
irakisch	283	302	19	6,7
% von Ausländer insgesamt	1,6	1,6	0,0	0,0

1) Einführung des MESO-Einwohnerverfahrens im Juli 2003. Die angegebenen Werte geben den Stand zum Monatsende wieder.

2) einschließlich Registerbereinigungen, Wohnungsstatuswechsel und ggfs. Ein- und Ausbürgerungen.

3 Arbeitsmarkt

3.1 Entwicklung der Arbeitslosenquote¹



□ Niedersachsen ■ Bund ■ Salzgitter

¹ Arbeitslose in % aller zivilen Erwerbspersonen

3.2 Strukturkennziffern - Berichtsmonat

Quelle : Agentur für Arbeit; eigene Berechnungen

Merkmal	Berichtsmonat ¹⁾	Vormonat	Veränderungen zum Vormonat		Vorjahr	Veränderungen zum Vorjahr	
	Juni 18	Mai 18	absolut	%	Juni 17	absolut	%
Arbeitssuchende	9.384	9.408	-24	-0,3	9.566	-182	-1,9
Arbeitslosenquote ²⁾							
Salzgitter (Gesamt)	8,8	8,8	0,0	0,0	9,7	-0,9	9,7
- Männer	8,5	8,4	0,1	1,2	9,4	-0,9	9,3
- Frauen	9,2	9,3	-0,1	-1,1	10,2	-1,0	10,3
- 15 bis unter 25 Jahre	9,5	9,1	0,4	4,4	9,5	0,0	9,1
- dar.: 15 bis unter 20 J.	6,9	6,3	0,6	9,5	5,9	1,0	5,3
- 50 bis unter 65 Jahre	7,0	7,3	-0,3	-4,1	8,0	-1,0	8,3
- dar.: 55 bis unter 65 Jahre	7,2	7,6	-0,4	-5,3	8,3	-1,1	8,7
- Ausländer ³⁾	X	X	X	X	X	X	X
Deutschland	5,0	5,1	-0,1	-2,0	5,5	-0,5	5,6
Westdeutschland	4,7	4,7	0,0	0,0	5,1	-0,4	-7,8
Ostdeutschland	6,6	6,8	-0,2	-2,9	7,3	-0,7	-9,6
Niedersachsen	5,1	5,2	-0,1	-1,9	5,6	-0,5	-8,9
Arbeitslose							
Bestand (Gesamt)	5.232	5.232	0	0,0	5.695	-463	-8,1
Männer	2.869	2.842	27	1,0	3.113	-244	-7,8
Frauen	2.363	2.390	-27	-1,1	2.582	-219	-8,5
ohne abgeschlossene Berufsausbildung	3.505	3.489	16	0,5	3.348	157	4,7
15 bis unter 25 Jahre	609	585	24	4,1	613	-4	-0,7
dar.: 15 bis unter 20 J.	110	101	9	8,9	102	8	7,8
50 bis unter 65 Jahre	1.472	1.528	-56	-3,7	1.629	-157	-9,6
dar.: 55 bis unter 65 Jahre	897	938	-41	-4,4	988	-91	-9,2
Langzeitarbeitslose	1.997	2.016	-19	-0,9	2.222	-225	-10,1
Schwerbehinderte	220	219	1	0,5	221	-1	-0,5
Ausländer	1.945	1.902	43	2,3	2.082	-137	-6,6

1) Berichtsgebiet: Stadt Salzgitter, Gemeinden Baddeckenstedt, Burgdorf, Elbe, Haverlah, Heere u. Sehnde (Ldkrs. Wolfenbüttel)

2) Arbeitslose in % aller zivilen Erwerbspersonen (sozialvers.pfl. u. geringfügig Beschäftigte, Beamte, Selbständige, mithelfende Familienangehörige, Arbeitslose)

3) Derzeit sind Arbeitslosenquoten für Ausländer aufgrund der starken Zuwanderung verzerrt. Sie werden deshalb unterhalb der Bundesländerebene ab Januar 2017 nicht mehr ausgewiesen.

3.3 Strukturkennziffern - Monatsvergleich

Quelle : Agentur für Arbeit; eigene Berechnungen

Merkmal	Berichtsmonat ¹⁾ Juni 18		Vergleichsmonat Juni 17		Vergleichsmonat Juni 16		Vergleichsmonat Juni 15	
	absolut	%	absolut	%	absolut	%	absolut	%
Arbeitssuchende	9.384		9.566		9.328		7.855	
Arbeitslosenquote ²⁾								
Salzgitter (Gesamt)	8,8		9,7		10,0		8,6	
- Männer	8,5		9,4		9,9		7,8	
- Frauen	9,2		10,2		10,2		9,7	
- 15 bis unter 25 Jahre	9,5		9,5		12,7		7,5	
- dar.: 15 bis unter 20 J.	6,9		5,9		10,2		5,6	
- 50 bis unter 65 Jahre	7,0		8,0		8,2		8,2	
- dar.: 55 bis unter 65 Jahre	7,2		8,3		8,9		8,8	
- Ausländer ³⁾	X		X		33,3		20,0	
Deutschland	5,0		5,5		5,9		6,2	
Westdeutschland	4,7		5,1		5,4		5,6	
Ostdeutschland	6,6		7,3		8,2		8,8	
Niedersachsen	5,1		5,6		5,8		5,9	
Arbeitslose								
Bestand (Gesamt)	5.232	100	5.695	100	5.735	100	4.886	100
Männer	2.869	54,8	3.113	54,7	3.197	55,7	2.507	51,3
Frauen	2.363	45,2	2.582	45,3	2.538	44,3	2.379	48,7
ohne abgeschlossene Berufsausbildung	3.505	67,0	3.348	58,8	3.517	61,3	2.926	59,9
15 bis unter 25 Jahre	609	11,6	613	10,8	762	13,3	444	9,1
dar.: 15 bis unter 20 J.	110	2,1	102	1,8	152	2,7	81	1,7
50 bis unter 65 Jahre	1.472	28,1	1.629	28,6	1.632	28,5	1.596	32,7
dar.: 55 bis unter 65 Jahre	897	17,1	988	17,3	1.023	17,8	961	19,7
Langzeitarbeitslose	1.997	38,2	2.222	39,0	2.014	35,1	1.962	40,2
Schwerbehinderte	220	4,2	221	3,9	223	3,9	234	4,8
Ausländer	1.945	37,2	2.082	36,6	1.998	34,8	1.072	21,9

1) Berichtsgebiet: Stadt Salzgitter, Gemeinden Baddeckenstedt, Burgdorf, Elbe, Haverlah, Heere u. Sehnde (Ldkrs. Wolfenbüttel)

2) Arbeitslose in % aller zivilen Erwerbspersonen (sozialvers.pfl. u. geringfügig Beschäftigte, Beamte, Selbständige, mithelfende Familienangehörige, Arbeitslose)

3) Derzeit sind Arbeitslosenquoten für Ausländer aufgrund der starken Zuwanderung verzerrt. Sie werden deshalb unterhalb der Bundesländerebene ab Januar 2017 nicht mehr ausgewiesen.

3.4 Strukturkennziffern - Monatsübersicht / 2018

Quelle : Agentur für Arbeit; eigene Berechnungen

Merkmal ¹⁾	Jan.	Feb.	Mrz.	Apr.	Mai.	Jun.	Jul.	Aug.	Sep.	Okt.	Nov.	Dez.
Arbeitssuchende	9.599	9.561	9.533	9.427	9.408	9.384						
Arbeitslosenquote ²⁾												
Salzgitter (Gesamt)	9,6	9,4	9,2	9,2	8,8	8,8						
- Männer	9,3	9,1	8,9	8,8	8,4	8,5						
- Frauen	10	9,8	9,6	9,7	9,3	9,2						
- 15 bis unter 25 Jahre	9,4	9,8	9,7	9,7	9,1	9,5						
- dar.: 15 bis unter 20 J.	6,7	6,6	6,1	6,7	6,3	6,9						
- 50 bis unter 65 Jahre	8,3	8,1	7,8	7,6	7,3	7,0						
- dar.: 55 bis unter 65 Jahre	8,8	8,5	8,2	8,2	7,6	7,2						
- Ausländer ³⁾	X	X	X	X	X	X						
Deutschland	5,8	5,7	5,5	5,3	5,1	5,0						
Westdeutschland	5,3	5,3	5,1	4,9	4,7	4,7						
Ostdeutschland	7,7	7,7	7,4	7,1	6,8	6,6						
Niedersachsen	5,9	5,8	5,6	5,4	5,2	5,1						
Arbeitslose												
Bestand (Gesamt)	5.611	5.525	5.399	5.377	5.232	5.232						
Männer	3.082	3.037	2.965	2.927	2.842	2.869						
Frauen	2.529	2.488	2.434	2.450	2.390	2.363						
ohne abgeschlossene Berufsausbildung	3.675	3.635	3.566	3.588	3.489	3.505						
15 bis unter 25 Jahre	607	636	625	630	585	609						
dar.: 15 bis unter 20 J.	116	113	105	115	101	110						
50 bis unter 65 Jahre	1.681	1.634	1.586	1.548	1.528	1.472						
dar.: 55 bis unter 65 Jahre	1.029	1.000	974	966	938	897						
Langzeitarbeitslose	2.105	2.087	2.054	2.101	2.016	1.997						
Schwerbehinderte	247	239	225	222	219	220						
Ausländer	1.970	1.946	1.921	1.959	1.902	1.945						

1) Berichtsgebiet: Stadt Salzgitter, Gemeinden Baddeckenstedt, Burgdorf, Elbe, Haverlah, Heere u. Sehle (Ldkrs. Wolfenbüttel)

2) Arbeitslose in % aller zivilen Erwerbspersonen (sozialvers.pfl. u. geringfügig Beschäftigte, Beamte, Selbständige, mithelfende Familienangehörige, Arbeitslose)

3) Derzeit sind Arbeitslosenquoten für Ausländer aufgrund der starken Zuwanderung verzerrt. Sie werden deshalb unterhalb der Bundesländerebene ab Januar 2017 nicht mehr ausgewiesen.

3.5 Strukturkennziffern - Monatsübersicht / 2017

Quelle : Agentur für Arbeit; eigene Berechnungen

Merkmal ¹⁾	Jan.	Feb.	Mrz.	Apr.	Mai.	Jun.	Jul.	Aug.	Sep.	Okt.	Nov.	Dez.	JD ³⁾ 2017
Arbeitssuchende	9.620	9.678	9.576	9.643	9.552	9.566	9.613	9.531	9.575	9.566	9.648	9.646	9.601
Arbeitslosenquote ²⁾													
Salzgitter (Gesamt)	10,5	10,6	10,5	10,4	9,9	9,7	9,9	9,8	9,6	9,4	9,1	9,2	9,9
- Männer	10,3	10,5	10,4	10,2	9,6	9,4	9,4	9,2	9,2	9,0	8,7	8,8	9,6
- Frauen	10,8	10,7	10,6	10,7	10,3	10,2	10,7	10,5	10,1	10,0	9,7	9,8	10,3
- 15 bis unter 25 Jahre	11,6	11,7	11,4	10,9	9,9	9,5	11,1	10,8	10,6	10,1	9,3	9,2	10,5
- dar.: 15 bis unter 20 J.	8,8	8,3	8,5	7,7	6,6	5,9	7,4	8,1	8,0	6,6	6,3	6,3	7,4
- 50 bis unter 65 Jahre	8,6	8,6	8,3	8,3	8,0	8,0	7,9	7,9	7,7	7,8	7,8	7,9	8,1
- dar.: 55 bis unter 65 Jahre	9,5	9,4	9,0	8,8	8,3	8,3	8,2	8,3	8,2	8,1	8,3	8,5	8,6
- Ausländer ⁴⁾	X	X	X	X	X	X	X	X	X	X	X	X	X
Deutschland	6,3	6,3	6,0	5,8	5,6	5,5	5,6	5,7	5,5	5,4	5,3	5,3	5,7
Westdeutschland	5,7	5,7	5,5	5,4	5,2	5,1	5,2	5,3	5,1	5,0	4,9	4,9	5,3
Ostdeutschland	8,7	8,6	8,2	7,7	7,4	7,3	7,4	7,4	7,1	7,0	7,0	7,1	7,6
Niedersachsen	6,2	6,2	6,0	5,8	5,6	5,6	5,9	5,7	5,6	5,5	5,4	5,5	5,8
Arbeitslose													
Bestand (Gesamt)	6.038	6.059	5.984	5.965	5.802	5.695	5.806	5.727	5.604	5.498	5.344	5.399	5.743
Männer	3.343	3.392	3.348	3.309	3.187	3.113	3.114	3.065	3.041	2.978	2.899	2.930	3.143
Frauen	2.695	2.667	2.636	2.656	2.615	2.582	2.692	2.662	2.563	2.520	2.445	2.469	2.600
ohne abgeschlossene Berufsausbildung	3.510	3.495	3.513	3.484	3.388	3.348	3.413	3.415	3.374	3.294	3.212	3.578	3.419
15 bis unter 25 Jahre	692	703	684	652	638	613	717	701	687	654	601	597	662
dar.: 15 bis unter 20 J.	132	124	127	115	113	102	127	139	138	114	109	108	121
50 bis unter 65 Jahre	1.721	1.720	1.651	1.652	1.628	1.629	1.611	1.619	1.579	1.581	1.581	1.603	1.631
dar.: 55 bis unter 65 Jahre	1.089	1.081	1.031	1.013	989	988	983	992	975	966	979	994	1.007
Langzeitarbeitslose	2.032	2.078	2.101	2.161	2.174	2.222	2.231	2.225	2.213	2.190	2.127	2.120	2.156
Schwerbehinderte	233	230	213	220	225	221	210	217	225	227	229	236	224
Ausländer	2.171	2.176	2.170	2.183	2.080	2.082	2.167	2.117	2.111	2.062	1.976	1.949	2.104

1) Berichtsgebiet: Stadt Salzgitter, Gemeinden Baddeckenstedt, Burgdorf, Elbe, Haverlah, Heere u. Sehlde (Ldkrs. Wolfenbüttel)

2) Arbeitslose in % aller zivilen Erwerbspersonen (sozialvers.pfl. u. geringfügig Beschäftigte, Beamte, Selbständige, Mithelfende Familienangehörige, Arbeitslose)

3) Jahresdurchschnitt

4) Derzeit sind Arbeitslosenquoten für Ausländer aufgrund der starken Zuwanderung verzerrt. Sie werden deshalb unterhalb der Bundesländerebene ab Januar 2017 nicht mehr ausgewiesen.

3.6 Strukturkennziffern - Monatsübersicht / 2016

Quelle : Agentur für Arbeit; eigene Berechnungen

Merkmal ¹⁾	Jan.	Feb.	Mrz.	Apr.	Mai.	Jun.	Jul.	Aug.	Sep.	Okt.	Nov.	Dez.	JD ³⁾ 2016
Arbeitssuchende	8.416	8.587	8.671	8.836	8.898	9.328	9.246	9.346	9.343	9.456	9.538	9.717	9.115
Arbeitslosenquote ²⁾													
Salzgitter (Gesamt)	9,5	9,8	9,8	9,9	9,6	10,0	10,3	10,0	9,9	9,8	10,0	10,2	9,9
- Männer	9,1	9,6	9,7	9,7	9,4	9,9	10,1	9,7	9,7	9,7	9,9	9,9	9,7
- Frauen	9,9	10,1	10,0	10,1	9,9	10,2	10,5	10,3	10,1	9,9	10,1	10,5	10,1
- 15 bis unter 25 Jahre	8,0	9,1	9,8	10,7	11,3	12,7	14,6	13,8	13,1	12,1	12,5	12,2	11,7
- dar.: 15 bis unter 20 J.	7,6	7,3	7,6	9,1	9,4	10,2	11,1	12,7	11,5	10,3	11,4	9,4	9,8
- 50 bis unter 65 Jahre	9,0	9,0	8,8	8,7	8,2	8,2	8,1	7,9	7,8	7,8	8,0	8,1	8,3
- dar.: 55 bis unter 65 Jahre	9,6	9,9	9,7	9,5	8,9	8,9	8,7	8,8	8,5	8,5	8,9	9,0	9,1
- Ausländer	27,1	28,5	30,0	31,2	28,5	33,3	34,2	33,4	34,0	34,1	35,0	35,2	32,0
Deutschland	6,7	6,6	6,5	6,3	6,0	5,9	6,0	6,1	5,9	5,8	5,7	5,8	6,1
Westdeutschland	6,0	6,0	5,8	5,7	5,5	5,4	5,5	5,6	5,4	5,3	5,3	5,3	5,6
Ostdeutschland	9,6	9,6	9,3	8,8	8,4	8,2	8,2	8,2	7,9	7,7	7,8	8,0	8,5
Niedersachsen	6,4	6,4	6,2	6,0	5,9	5,8	6,1	6,0	5,9	5,8	5,7	5,8	6,0
Arbeitslose													
Bestand (Gesamt)	5.391	5.565	5.590	5.627	5.504	5.735	5.869	5.700	5.644	5.622	5.722	5.822	5.649
Männer	2.940	3.073	3.122	3.129	3.030	3.197	3.256	3.140	3.133	3.150	3.198	3.215	3.132
Frauen	2.451	2.492	2.468	2.498	2.474	2.538	2.613	2.560	2.511	2.472	2.524	2.607	2.517
ohne abgeschlossene Berufsausbildung	3.306	3.456	3.501	3.573	3.456	3.517	3.606	3.486	3.449	3.416	3.382	3.406	3.463
15 bis unter 25 Jahre	479	544	583	636	674	762	873	828	783	725	749	729	697
dar.: 15 bis unter 20 J.	111	106	111	133	140	152	166	190	172	154	171	141	146
50 bis unter 65 Jahre	1.736	1.754	1.710	1.691	1.635	1.632	1.604	1.582	1.551	1.559	1.583	1.606	1.637
dar.: 55 bis unter 65 Jahre	1.051	1.078	1.057	1.040	1.017	1.023	1.001	1.014	984	974	1.013	1.023	1.023
Langzeitarbeitslose	2.110	2.110	2.127	2.102	2.040	2.014	1.999	1.943	1.932	1.901	1.949	1.977	2.017
Schwerbehinderte	244	253	220	216	220	223	213	218	214	218	220	235	225
Ausländer	1.453	1.530	1.609	1.674	1.709	1.998	2.053	2.005	2.039	2.046	2.098	2.113	1.861

1) Berichtsgebiet: Stadt Salzgitter, Gemeinden Baddeckenstedt, Burgdorf, Elbe, Haverlah, Heere u. Sehlde (Ldkrs. Wolfenbüttel)

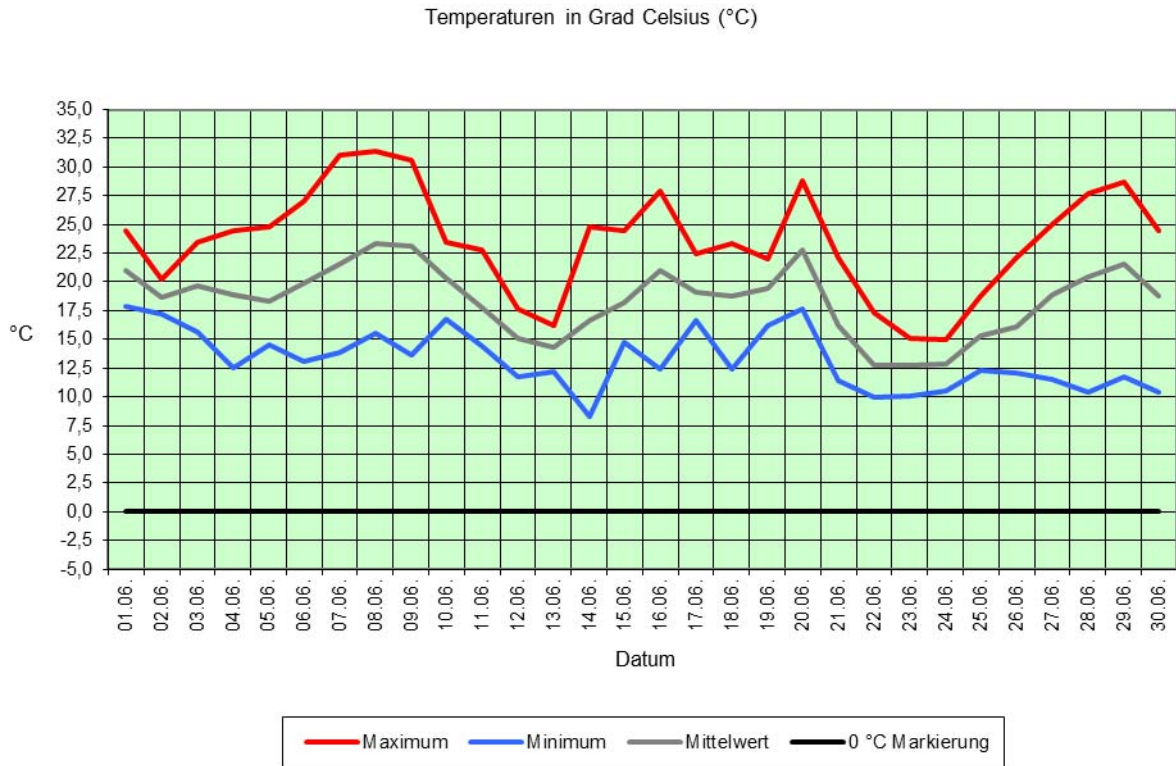
2) Arbeitslose in % aller zivilen Erwerbspersonen (sozialvers.pfl. u. geringfügig Beschäftigte, Beamte, Selbständige, Mithelfende Familienangehörige, Arbeitslose)

3) Jahresdurchschnitt

4 Umwelt

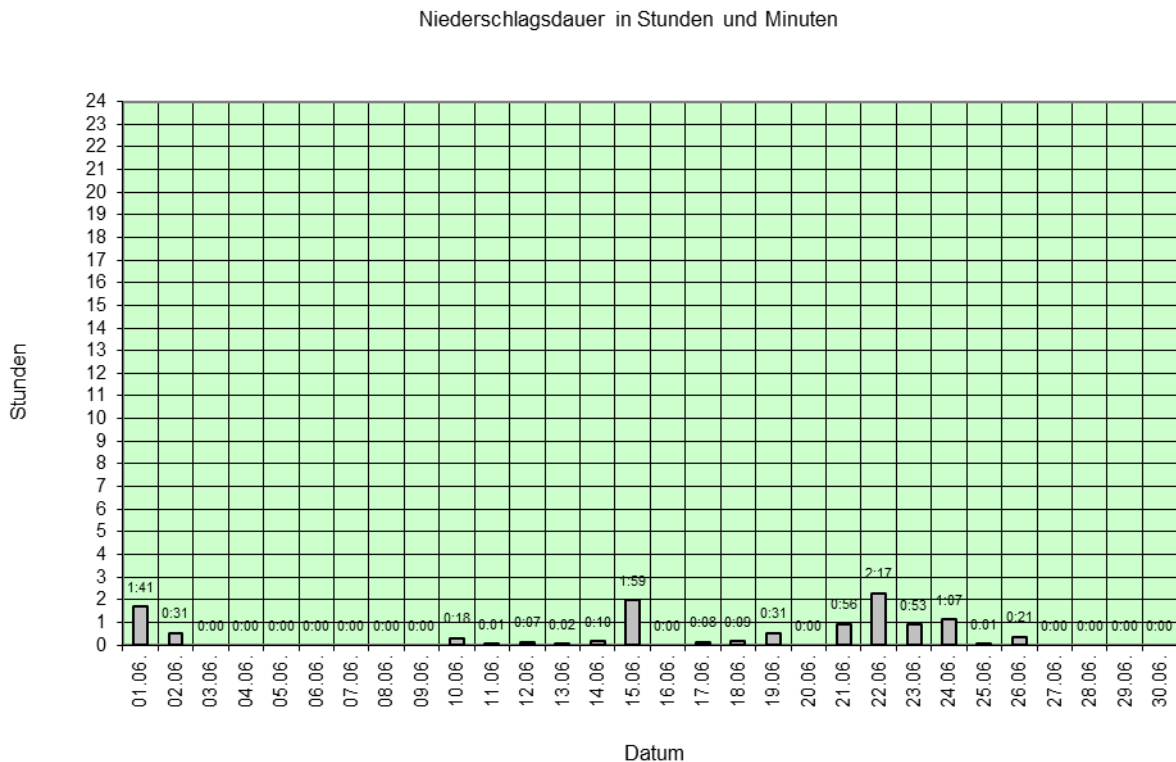
4.1 Temperatur

Quelle : Niedersächsisches Ministerium für Umwelt und Klimaschutz / Wetterstation SROO, Salzgitter-Drütte



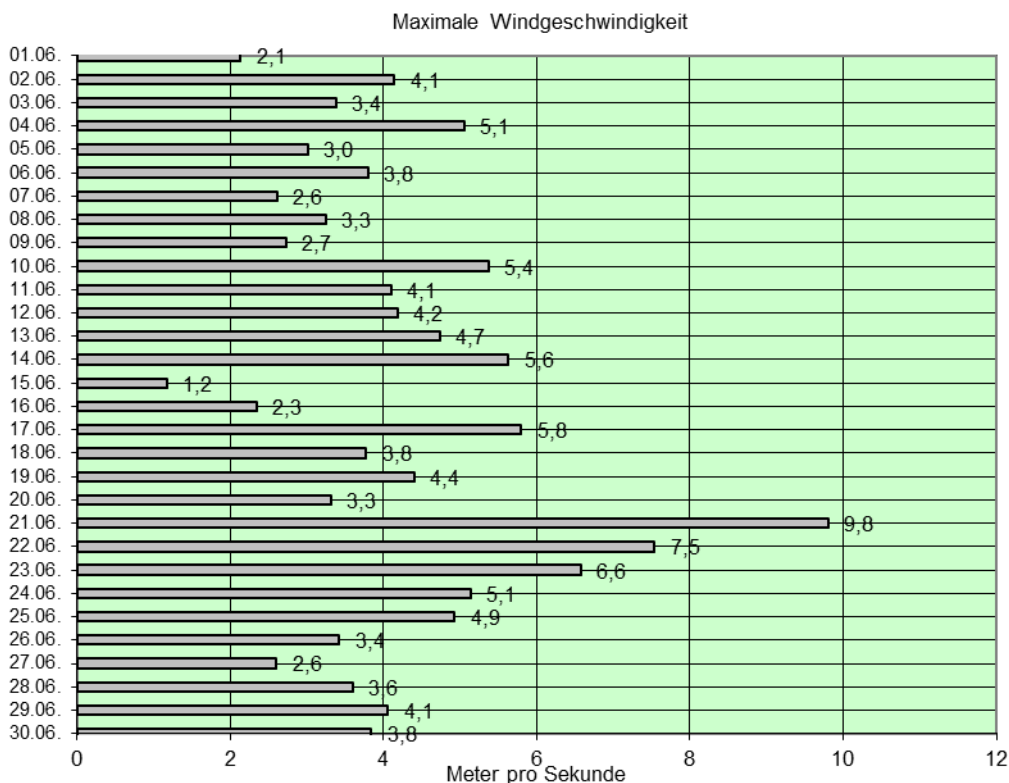
4.2 Niederschlagsdauer

Quelle : Niedersächsisches Ministerium für Umwelt und Klimaschutz / Wetterstation SROO, Salzgitter-Drütte



4.3 Windgeschwindigkeit

Quelle : Niedersächsisches Ministerium für Umwelt und Klimaschutz / Wetterstation SROO, Salzgitter-Drütte



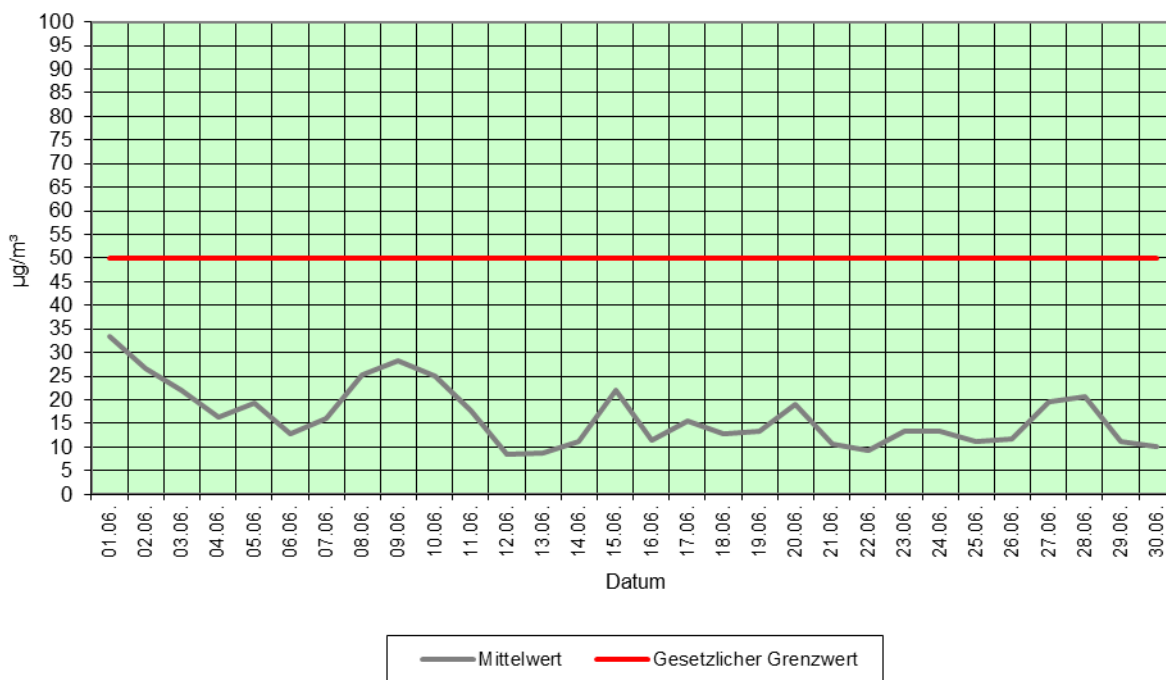
Windstärke	Bezeichnung	Windgeschwindigkeit in m/s	Wirkungen an Land
0	still	0 bis 0,5	Rauch steigt senk recht hoch
1	leiser Zug	0,6 bis 1,7	Rauch schwach bewegt
2	leichte Brise	1,8 bis 3,3	für das Gefühl bemerkbar
3	schwache Brise	3,4 bis 5,2	Blätter leicht bewegt
4	kräftige Brise	5,3 bis 7,4	hebt Staub und loses Papier
5	frische Brise	7,5 bis 9,8	kleine Bäume schwanken
6	starker Wind	9,9 bis 12,4	heult an Häusern
7	steifer Wind	12,5 bis 15,2	wirft auf Wellen Schaumköpfe
8	stürmischer Wind	15,3 bis 18,2	hindert am Gehen
9	Sturm	18,3 bis 21,5	deckt Ziegel ab
10	schwerer Sturm	21,6 bis 25,1	wirft Bäume um
11	orkanartiger Sturm	25,2 bis 29,0	schwere Zerstörungen
12	Orkan	über 29,0	schwere Verwüstungen

Bereich der Windstromproduktion ↑

4.4 Feinstaub (XPM10)

Quelle : Niedersächsisches Ministerium für Umwelt und Klimaschutz / Wetterstation SROO, Salzgitter-Drütte

Feinstaub (XPM10) - Tagesmittelwerte in µg/m³

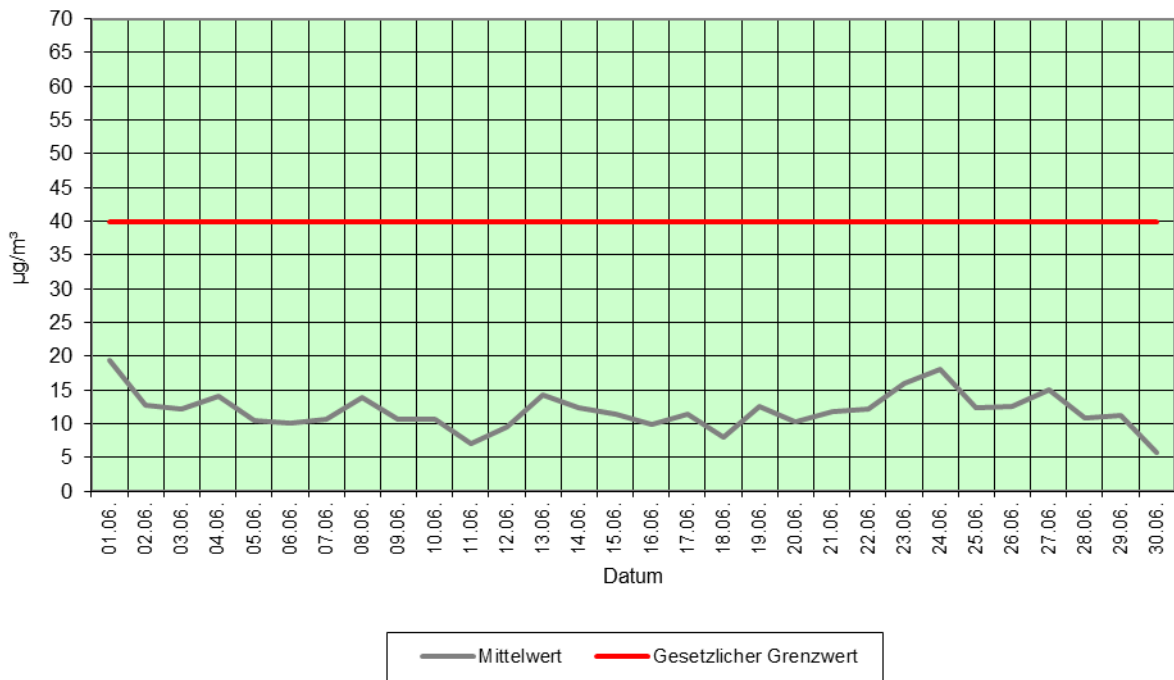


Unter Feinstaub versteht man allgemein die in der Atmosphäre verteilten festen Teilchen. Die in der Luft vorhandenen Staubpartikel weisen eine sehr breit gefächerte Korngrößenverteilung auf. Von kleinsten Teilchen, die nur aus wenigen Molekülen bestehen, bis hin zu Teilchen von über 100 µm Durchmesser. Unter der Messgröße PM10 (Particulate Matter < 10 µm) wird die Feinstaubfraktion mit einem oberen Partikeldurchmesser bis zu 10 µm verstanden. Denn gerade lungengängige Partikel sind von besonderer gesundheitlicher Relevanz. Zum Schutz der menschlichen Gesundheit ist am 01.01.2005 der Tagesgrenzwert für Feinstaub (PM₁₀) in Kraft getreten. Er beträgt 50 µg/m³. Dieser Wert darf nicht öfter als 35 mal im Jahr überschritten werden.

4.5 Stickstoffdioxid (NO₂)

Quelle : Niedersächsisches Ministerium für Umwelt und Klimaschutz / Wetterstation SROO, Salzgitter-Drütte

Stickstoffdioxid (NO₂) - Tagesmittelwerte in µg/m³

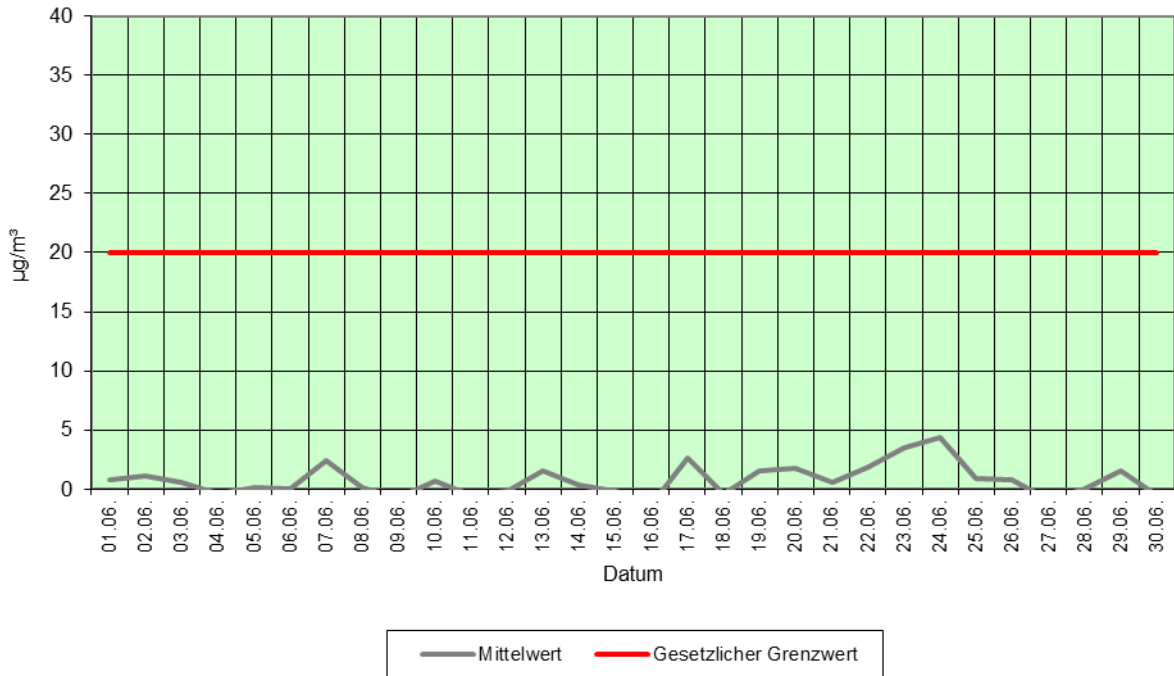


Die Stickstoffoxide sind von großer lufthygienischer Bedeutung. Stickstoffdioxid entsteht prinzipiell als Nebenprodukt bei Verbrennungsvorgängen durch die Oxidation von Luft (NO+O=NO₂). Es ist braunrotes, süßlich riechendes Gas und stammt aus den Abgasen von Industrie, Gebäudeheizung und Verkehr. NO₂ reagiert mit Wasser zu Salpetersäure.

4.6 Schwefeldioxid (SO₂)

Quelle : Niedersächsisches Ministerium für Umwelt und Klimaschutz / Wetterstation SROO, Salzgitter-Drütte

Schwefeldioxid (SO₂) - Tagesmittelwerte in µg/m³



Schwefeldioxid (SO₂) ist ein farbloses Gas, das 2,3fach schwerer ist als Luft. Es weist einen stechenden Geruch auf, der ab einer Konzentration von ca. 1,3 mg/m³ wahrgenommen wird. Schwefeldioxid wird bei der Verbrennung von Kohle und Heizöl sowie anderer schwefelhaltiger Brennstoffe gebildet. Feuerungsanlagen im Bereich der Industrie und der Gebäudeheizung sowie der Kraftfahrzeugverkehr (Dieselmotoren) sind die wesentlichen Quellen für die SO₂-Belastung der Atmosphäre.