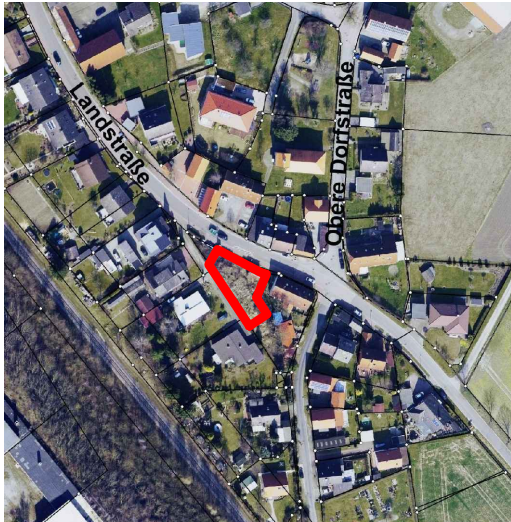
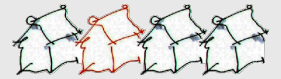


BAULÜCKENBÖRSE DER STADT SALZGITTER

Stand: November 2019



Stadtteil	Calbecht
Flur	2
Flurstück	13/3 teilw.
Straße	Landstraße
Größe	ca. 480 qm
Planungsrecht	gem. § 34 BauGB, d. h. Bauvorhaben müssen sich in die Eigenart der näheren Umgebung einfügen
Festsetzungen	---